



От Амазонии до Патагонии

Амазонская сельва



❖ Сельва образуется на обширных низинных участках суши в условиях постоянного пресноводного увлажнения, вследствие чего почва сельвы крайне бедна минеральными веществами, вымываемыми тропическими дождями.



❖ В сельве часто имеет место сильная заболоченность.

❖ Растительный и животный мир отличает буйство красок и разнообразие видов растений, птиц и млекопитающих.

A photograph of a dense, moss-covered forest floor. The scene is dominated by vibrant green ferns and other low-lying vegetation. Several large, thick tree trunks are visible, some covered in thick moss. The lighting is soft and diffused, creating a rich, textured environment. The overall atmosphere is one of a well-preserved, ancient forest.

Атлантический лес - бразильская сельва

Животный мир сельвы



ленивец



колибри



тапир



анаконда

Льянос



Колумбийские льянос

Льянос — распространённое название некоторых равнинных регионов Южной Америки. Представляют собой тропические и субэкваториальные, реже субтропические степи и саванны с чётко выраженным сезонным увлажнением. Интенсивно используются для разведения крупного рогатого скота, сильно страдают от водной эрозии.



Южная Америка
Льянос - саванны Латинской Америки

Животные Льянос



ягуар

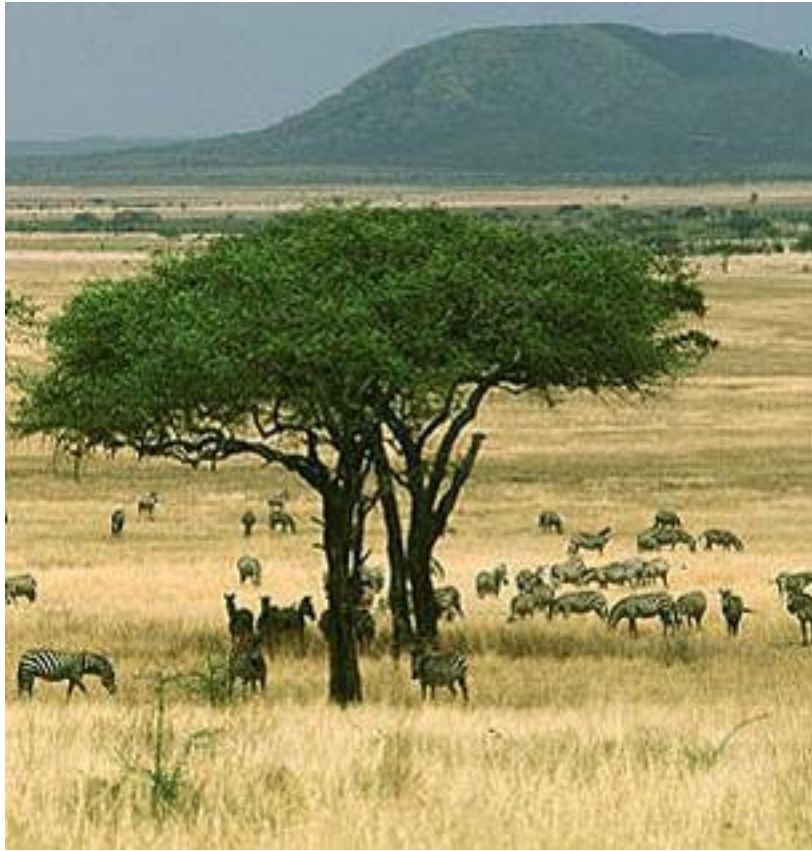


Тукан



Капибара

Кампос (саванны)



КАМПОС — так называют саванны Бразилии. Это возвышенная равнина со сложным рельефом. Преобладает травянисто-злаковая растительность — ковыли и южноамериканские виды жестколистных дерновинных злаков. Одиночные низкорослые — 2-3 м — деревья и кустарники на красных латеритных почвах.



Саванна в Венесуэле

Животный мир саванны



муравьед



броненосец



Дикие свинки пекари

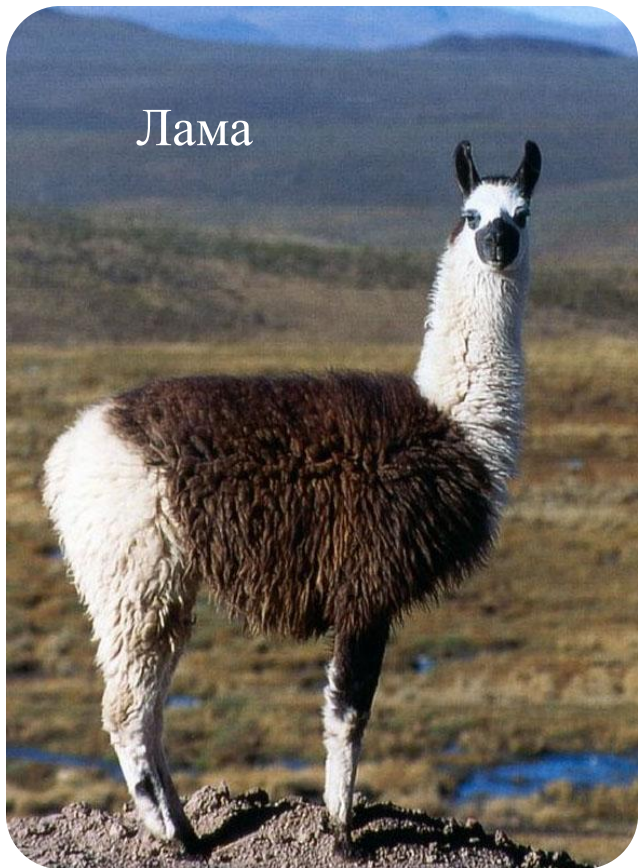
Субтропические степи (пампа)



- ❖ Аргентинская пампа – это луговые степи материка.
- ❖ Имеют плодородные красновато-черные почвы, в растительности преобладают злаки
- ❖ Служат местом зимовки североамериканских птиц.

Животный мир пампы

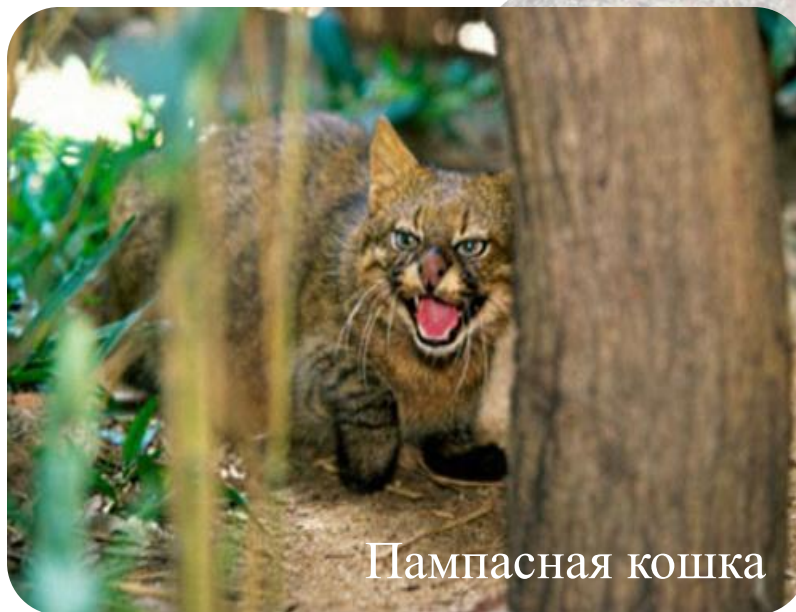
Лама



Пампасный олень



Пампасная кошка



Патагония (пустыни и полупустыни)



Патагония – это суровый пустынный край на самой южной оконечности Аргентины. Когда испанские завоеватели в XVI в. пришли туда, они встретили местных индейцев, которые набивали свою обувь травой, чтобы согреться. Название Патагония происходит от испанского слова, означающего «большие ступни».



Животный мир Патагонии



Страус нанду



Кондор



Гуанако