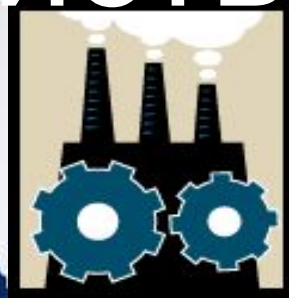


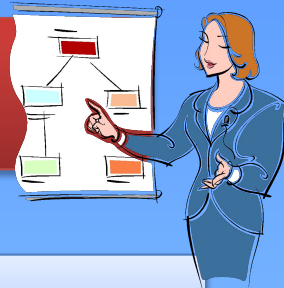
Отраслевая структура мирового хозяйства Воздействие НТР.



*Урок географии в 10-ом классе.
Автор: Карезина Нина Валентиновна,
учитель географии МОУ СОШ №5
города Светлого Калининградской области.*



Повторение



1. Понятие о мировом хозяйстве (МХ).

2. Этапы формирования МХ

3. Современные центры мирового хозяйства.

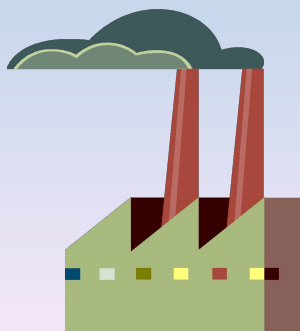
4. Международное географическое разделение труда (МГРТ).

5. Международная экономическая интеграция.

**6. Интернационализация хозяйственной жизни.
Транснациональные корпорации (ТНК).**

План урока:

1. Три стадии развития мировой экономики.
2. Три сектора Мирового хозяйства
3. Воздействие НТР на отраслевую структуру материального производства
4. Основные модели мирового хозяйства



Три стадии развития мировой экономики.



Исторический опыт говорит о том, что в своем развитии человеческое общество проходит три последовательные стадии:

- - доиндустриальную (аграрную);
- - индустриальную;
- - *постиндустриальную.*

**АГРАРНАЯ СТРУКТУРА
ХОЗЯЙСТВА**

**ИНДУСТРИАЛЬНАЯ СТРУКТУРА
ХОЗЯЙСТВА**

**ПОСТИНДУСТРИАЛЬНАЯ СТРУКТУРА
ХОЗЯЙСТВА**

АГРАРНАЯ СТРУКТУРА ХОЗЯЙСТВА

Аграрное общество



Производящее хозяйство



Присваивающее хозяйство

При аграрной структуре хозяйства основным источником материальных благ является сельское хозяйство и смежные с ним отрасли (лесное хозяйство, охота, рыболовство).

Такая структура хозяйства преобладает в наименее развитых странах Африки и Юго-Восточной Азии.

Например. В структуре ВВП **Сомали, Танзании, Афганистана, Лаоса** на долю сельского хозяйства приходится более **50%**.

СТРАНЫ, ГДЕ ДОЛЯ ЗАНЯТОСТИ НАСЕЛЕНИЯ В СЕЛЬСКОМ ХОЗЯЙСТВЕ БОЛЕЕ **50%**, НАЗЫВАЮТСЯ **АГРАРНЫЕ**.

ИНДУСТРИАЛЬНАЯ СТРУКТУРА ХОЗЯЙСТВА

После промышленных
переворотов второй половины
XVIII - первой половины XIX
веков в странах Европы и
США сложилась
индустриальная структура
хозяйства.

Для неё характерно
преобладание
промышленного
производства



**СТРАНЫ, ГДЕ ДОЛЯ ЗАНЯТОСТИ НАСЕ-
ЛЕНИЯ В ПРОМЫШЛЕННОСТИ
БОЛЕЕ 30%, НАЗЫВАЮТ
ИНДУСТРИАЛЬНЫМИ.**



Можно выделить группу стран с отчетливо
выраженной индустриальной структурой:
Это некоторые страны СНГ,
Восточной Европы, Китай,
нефтедобывающие страны Азии

ПОСТИНДУСТРИАЛЬНАЯ СТРУКТУРА ХОЗЯЙСТВА

Начало формирования

Вторая половина XX
века
под влиянием НТР

В сфере экономики –
переход от производства
товаров к производству
услуг

В сфере занятости –
Преобладание
работников
умственного труда

В сфере науки –
рациональное сочетание
фундаментальных и
прикладных
исследований
для развития наукоёмких

В сфере
управления –
принятие решений на
основе новейшей
инфор-
мационной техники и

Признак
и

В сфере экологии –
установление надёжного
контроля за
вмешательством
человека в окружающую

ПРОИЗВОДСТВ



ТЕХНОЛОГИИ



СТРУКТУРА ВВП* НЕКОТОРЫХ СТРАН МИРА В КОНЦЕ XX ВЕКА.

<i>Страна</i>	<i>в %</i>		
	<i>Сельское хозяйство</i>	<i>Промышленность</i>	<i>Сфера услуг</i>
Кувейт	0	53	47
США	2	25	73
Канада	2	32	66
Франция	2	27	71
ОАЭ	2	58	40
Польша	6	39	55
Россия	7	39	54
Украина	18	42	40
Китай	21	48	31
Индия	29	30	41
Гана	48	16	36
Эфиопия	57	10	33

- **ВВП** - это общая стоимость товаров и услуг, произведенных национальной экономикой за один год.

ТРИ СЕКТОРА МИРОВОГО ХОЗЯЙСТВА.

Мы выявили, что в истории общества есть три стадии развития от аграрной до информационной. Таким образом в мировом хозяйстве можно выделить три сектора.

ПЕРВИЧНЫЙ СЕКТОР

Сельское и лесное хозяйство

Добывающая промышленность

Охота и рыболовство

ВТОРИЧНЫЙ СЕКТОР

Обрабатывающая промышлен.

Строительство

ТРЕТИЧНЫЙ СЕКТОР

Пассажирский транспорт

Торговля

Финансовая деятельность

Наука и образование

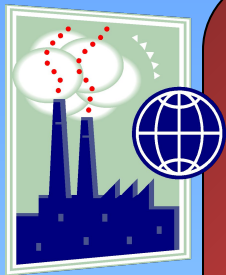
Здравоохранение

Культура

Управление

Разнообразные услуги

Воздействие НТР на отраслевую структуру материального производства



В промышленности:

выросла доля обрабатывающих отраслей, особенно отраслей «авангардной тройки» - энергетики, машиностроения, химической промышленности



В сельском хозяйстве:

изменения происходят медленнее.
Возрастает доля животноводства.

В транспорте:

уменьшается роль Ж/Д транспорта,
возрастает
доля автомобильного транспорта и

ВОЗДУШНОГО



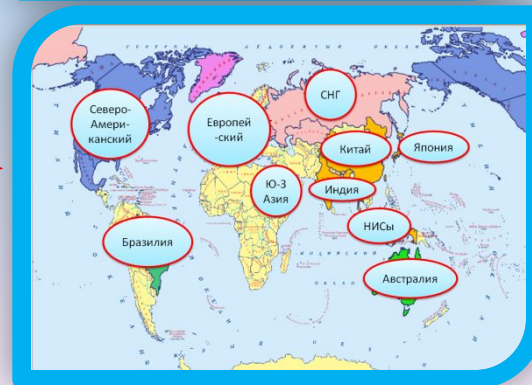
Основные модели мирового хозяйства

1. Двучленная → СЕВЕР - ЮГ

2. Трёхчленная



3. Десятичленная



РОССИЯ В СОВРЕМЕННОЙ МИРОВОЙ ЭКОНОМИКЕ



- Центр мирового хозяйства
- Полупериферия, интегрированная с центром
- Пространство переходного типа от полупериферии к формированию нового центра мирового хозяйства (в т.ч. Россия)
- Периферия, активно включенная в региональное экономическое сотрудничество и мировое хозяйство
- Периферия, слабо включенная в мировое хозяйство (глубокая экономическая периферия)
- Периферия, полуизолированная от мирового хозяйства (опора на собственные силы)
- Резервные стратегические пространства (пионерная колонизация, экологические резервы)
- Главные центры (полюсы) мирового хозяйства
- Мировая система постиндустриальных центров

Трехчленная модель мирового хозяйства

Центр

25 стран Севера.

Страны определяют мировой НТП и переход мировой экономики к постиндустриальной стадии развития.

Пример – ЕС, США, Япония

Полупериферия

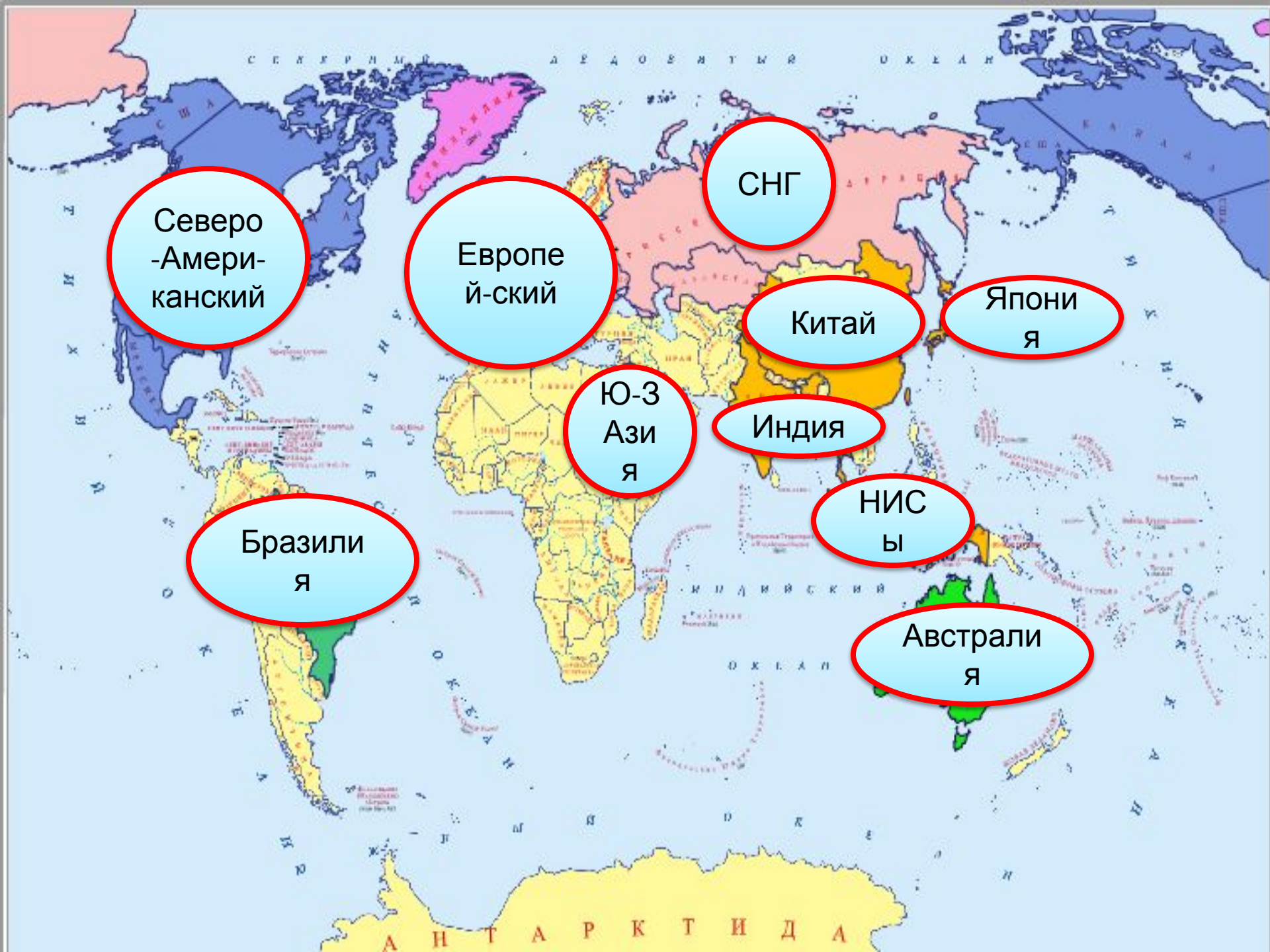
Страны, которые находятся на индустриальной стадии развития:

1. НИС Азии
2. Страны ОПЕК
3. «Продвинутые» страны Латинской Америки, Азии, Африки
4. Страны с переходной

Периферия

Развивающиеся страны

с преобладанием аграрной экономики продовольственно-сырьевой специализации.



Северо-Американский

Европейский

СНГ

Китай

Япония

Ю-3 Азия

Индия

НИС

Бразилия

Австралия

АНТАРКТИДА

Домашнее задание

- Стр. 102-107 пп.1-3