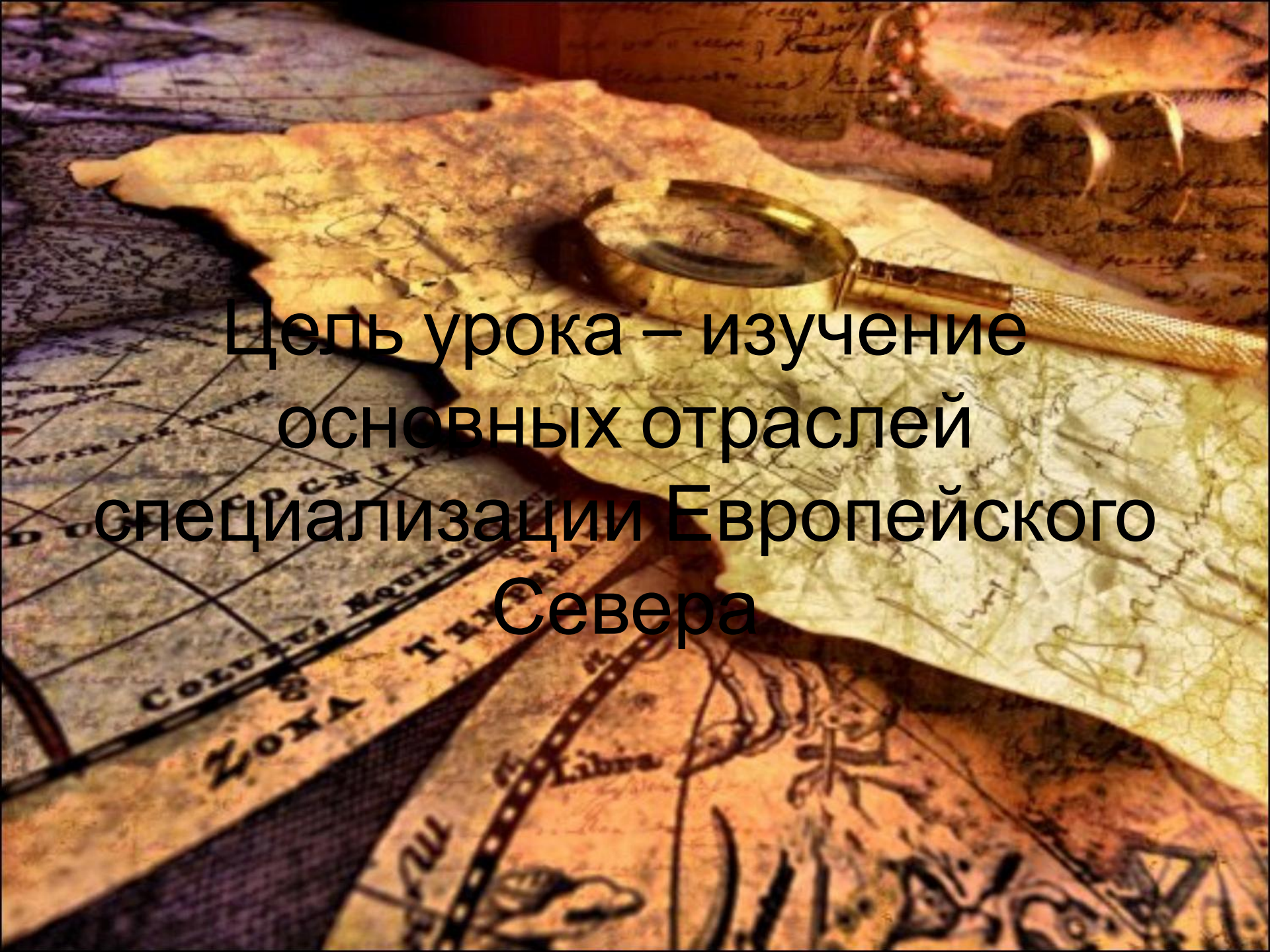
The background features a collage of historical elements. On the left, a portion of a map is visible with a grid and Cyrillic text including "ДОМ СОСНІ", "СОЛВІЯ ПОУІНОСНОМІ", and "ЗОНА ТЕМП". In the center, a magnifying glass with a wooden handle rests on a piece of aged, yellowed paper with faint, illegible handwriting. To the right, another piece of parchment with cursive script is partially visible. The overall scene suggests a historical or geographical study.

Открытый урок по теме
“Хозяйство Европейского
Севера”
9в класс

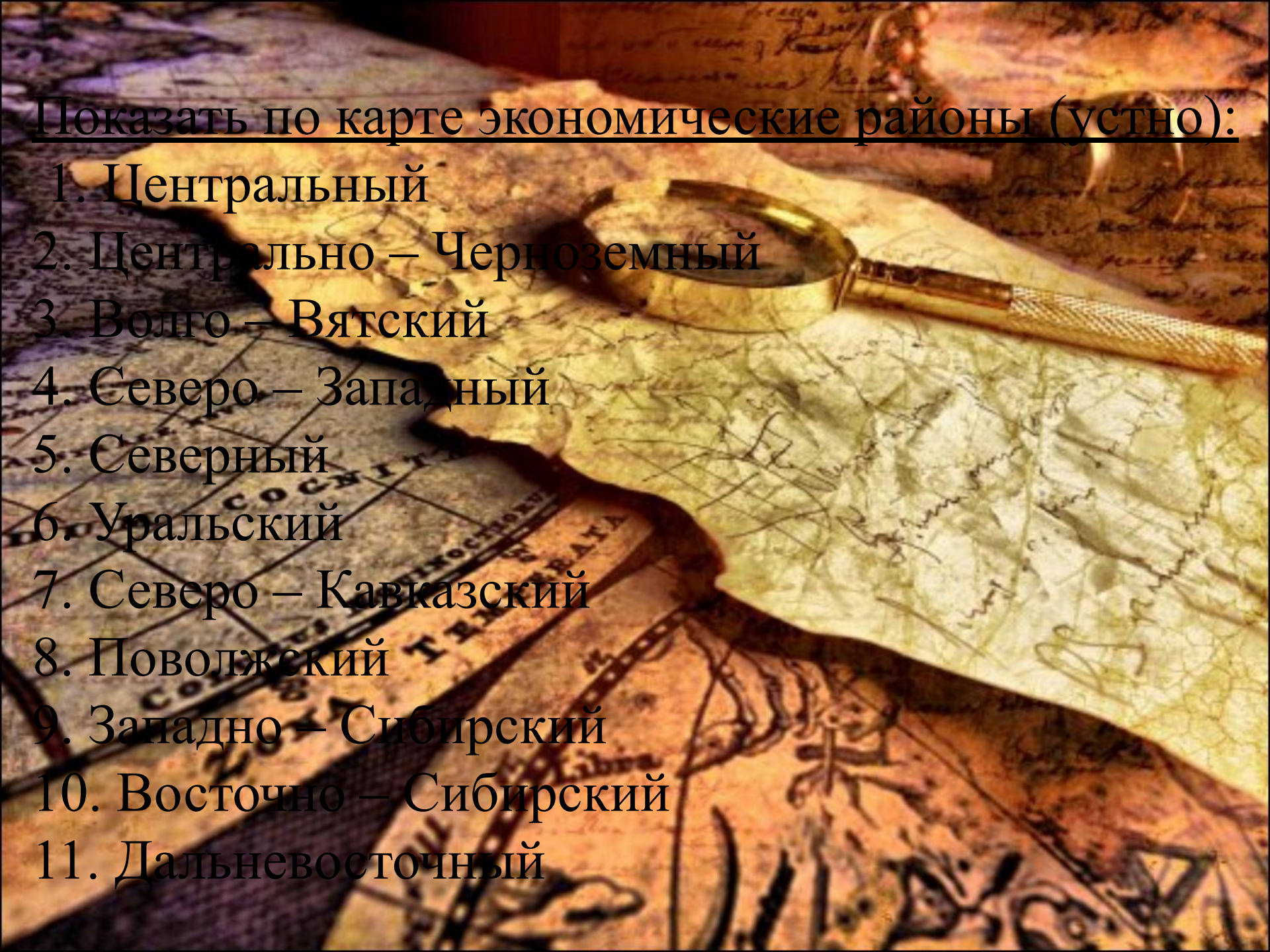
The background features a collage of historical elements. On the left, a portion of a map is visible with a grid and Cyrillic text, including 'СОБЫТИЯ' and 'ЗОНА ТРИПОЛИ'. In the center, a magnifying glass with a wooden handle rests on a piece of aged, yellowed parchment. To the right, there are more fragments of old documents with handwritten text in various scripts. The overall lighting is warm and focused on the central magnifying glass.

Цель урока – изучение
основных отраслей
специализации Европейского
Севера

Задачи урока:

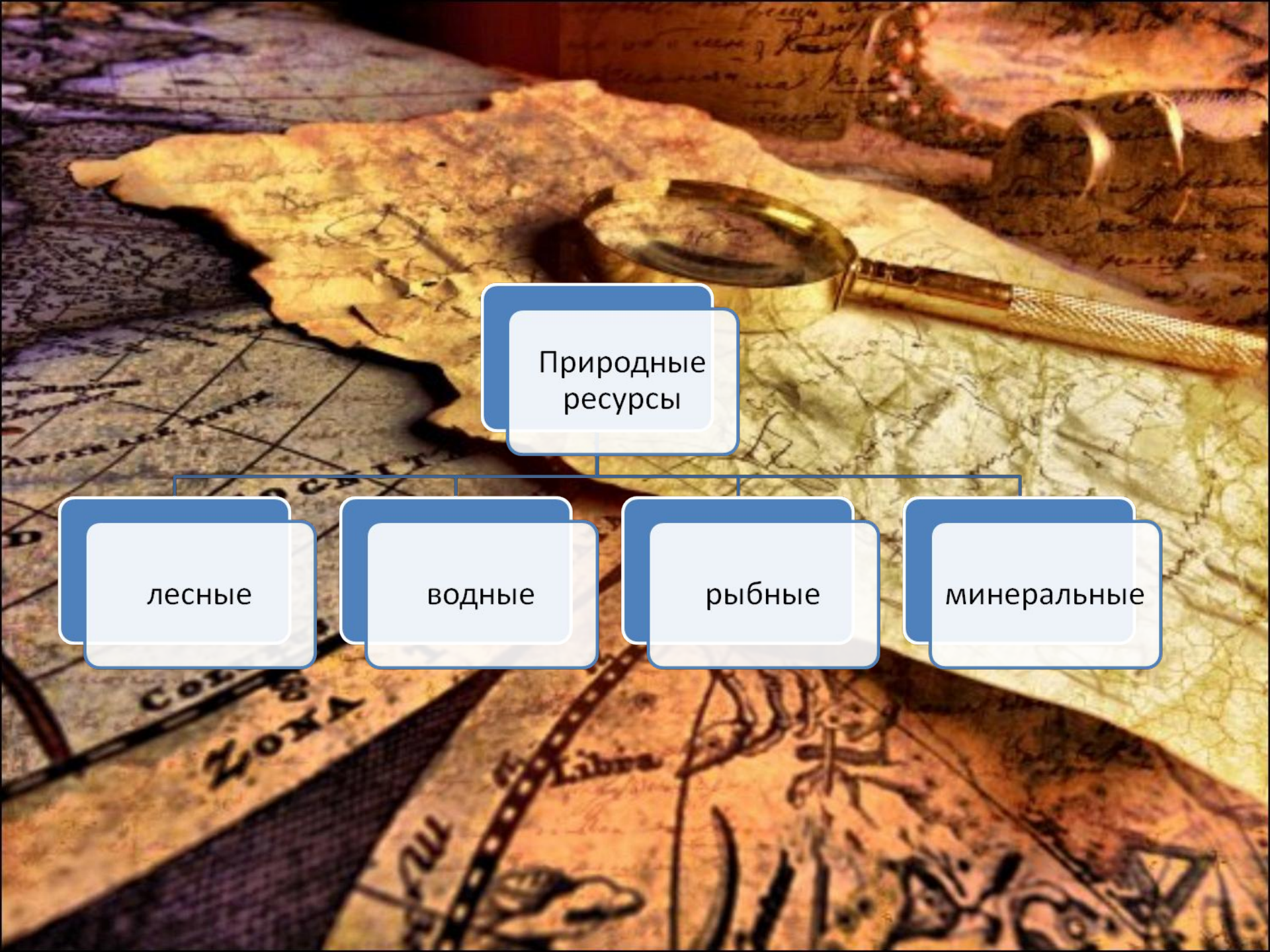
1. Определить отрасли специализации района
2. Выявить взаимосвязь между природными ресурсами и специализацией
3. Развивать навыки работы с картографической информацией и умение использовать содержание карты для объяснения социально-экономических процессов
4. Показать роль Европейского Севера в хозяйстве страны

Показать по карте экономические районы (устно):

1. Центральный
 2. Центрально – Черноземный
 3. Волго – Вятский
 4. Северо – Западный
 5. Северный
 6. Уральский
 7. Северо – Кавказский
 8. Поволжский
 9. Западно – Сибирский
 10. Восточно – Сибирский
 11. Дальневосточный
- 
- The background of the slide features a vintage map with a grid and handwritten text in Cyrillic. A magnifying glass with a wooden handle is positioned over the map, and a ruler is visible at the bottom. The overall aesthetic is historical and academic.

Показать по карте состав Европейского Севера со столицами (устно):

1. Архангельская область -
2. Ненецкий Автономный округ –
3. Республика Коми -
4. Республика Карелия -
5. Вологодская область -
6. Мурманская область -

A magnifying glass with a brass handle and lens is positioned over an old, weathered map and parchment. The map shows a grid of latitude and longitude lines, with some text in Cyrillic and Latin. The parchment is yellowed and has some faint markings. The background is a warm, golden-brown color.

Природные ресурсы

лесные

водные

рыбные

минеральные

Отрасли специализации

Лесная и деревооб- рабатыва- ющая	Целлюло- зно- бумажна- я	Рыб- ная	Топ- лив- ная	Черная метал- лургия	Цветная металлу- ргия
--	-----------------------------------	-------------	---------------------	----------------------------	-----------------------------

Центры (1-2 примера)

--	--	--	--	--	--

Отрасли хозяйства	Факторы
1.Целлюлозно-бумажная промышленность	А). Сырьевой
2.Дерневообрабатывающая	Б). Водный
3.Рыбная	В). Научный
4.Точное машиностроение	Г). Энергетический
5.Угольная промышленность	Д). Транспортный
6. Черная металлургия	Е). Экологический
7.Лесная промышленность	Ж). Топливный
8.Алюминиевое производство	
9.Медная промышленность	

Ответ: 1 а 2 а, 3 а 4 в 5 а 6а, ж,7а 8г 9 а,е
 б,д, е е

№ ВОПРОСА

1

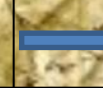
2

3

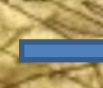
4

НАЗВАНИЕ СУБЪЕКТА

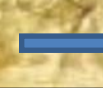
1. Архангельская область



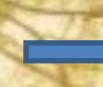
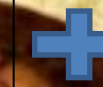
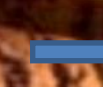
2. Республика Коми



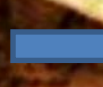
3. Вологодская область



4. Республика Карелия



5. Мурманская область



Презентации

1. Северсталь

2. Печенганикель

3. Машиностроительное
предприятие “Звездочка”

1

МУРМАНСКИЙ

2

АРХАНГЕЛЬСКОЕ
ЕВРОПЕЙСКОГО

3

АЛМАТЫ

4

СИЯНИЕ СЕВЕРА

8

СЕВЕРОДВИНСКИЙ

6

ЛЕСОЗАГОТОВКА
СЕВЕРА

7

КОЛЬСКИЙ

9

КОРЯЖМА

СТАЛЬ



Синквейн

по теме «Европейский Север»

Правила составления
синквейна

1 строка — название

2 строка — 2 прилагательных

3 строка — 3 глагола

4 строка — фраза на тему

5 строка - существительное

A collage of historical documents, a magnifying glass, and a zodiac wheel. The background features a map with a grid and Cyrillic text, a piece of aged parchment with a magnifying glass, and a zodiac wheel with the word 'Libra' visible. The overall theme is historical research and discovery.

Спасибо за внимание