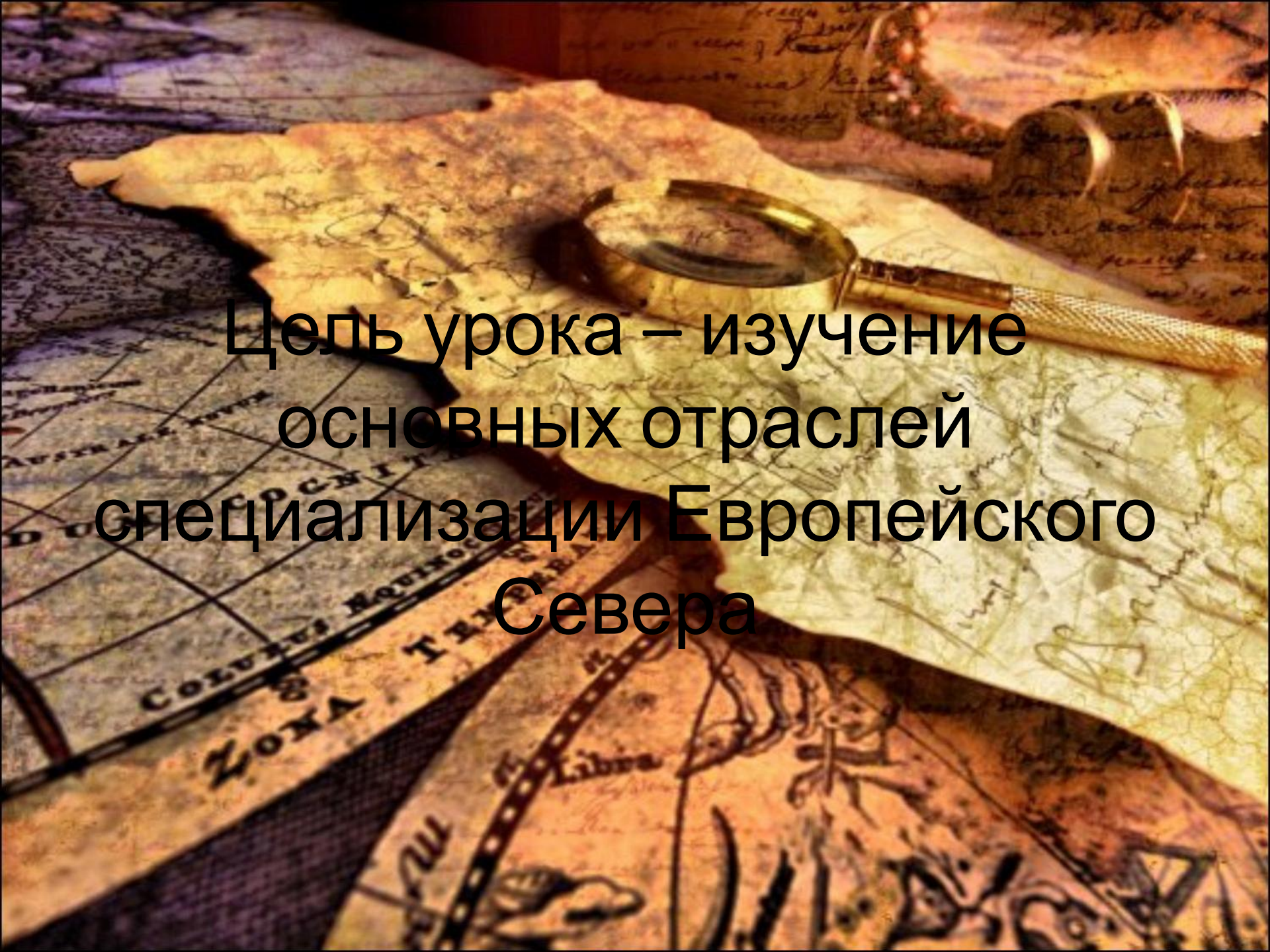
The background features a collage of historical elements. On the left, a map with a grid and Cyrillic text is visible, including the words 'ДОМ СОСНІТ' and 'СОЛВІЯ ПОУІНОСНОМІ'. Below it, a section labeled 'ЗОНА ТЕМП' is shown. On the right, there are several pieces of aged, yellowed paper with handwritten text in cursive. A magnifying glass with a wooden handle is positioned over the papers, focusing on a specific area. The overall scene suggests a historical or geographical study.

Открытый урок по теме  
“Хозяйство Европейского  
Севера”  
9в класс



A collage of historical documents, a map, and a magnifying glass. The background features a map with a grid and various text elements, including "COCHIN", "SOBRES MONTES", "ZONA TROPICAL", and "Libra". A magnifying glass with a wooden handle is positioned over the map. The overall scene suggests a focus on historical research and exploration.

Цель урока – изучение  
основных отраслей  
специализации Европейского  
Севера

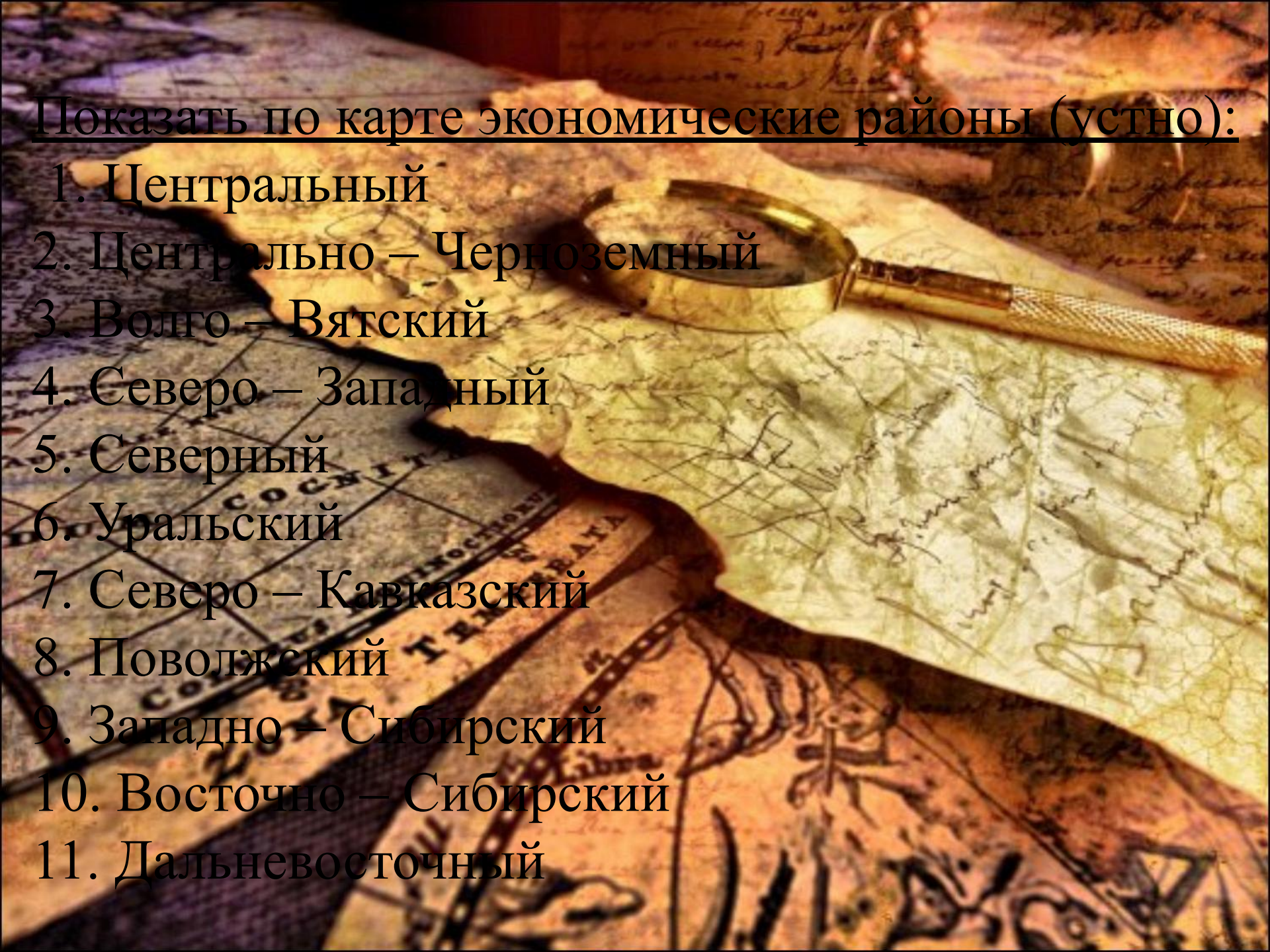


# Задачи урока:

1. Определить отрасли специализации района
2. Выявить взаимосвязь между природными ресурсами и специализацией
3. Развивать навыки работы с картографической информацией и умение использовать содержание карты для объяснения социально-экономических процессов
4. Показать роль Европейского Севера в хозяйстве страны



Показать по карте экономические районы (устно):

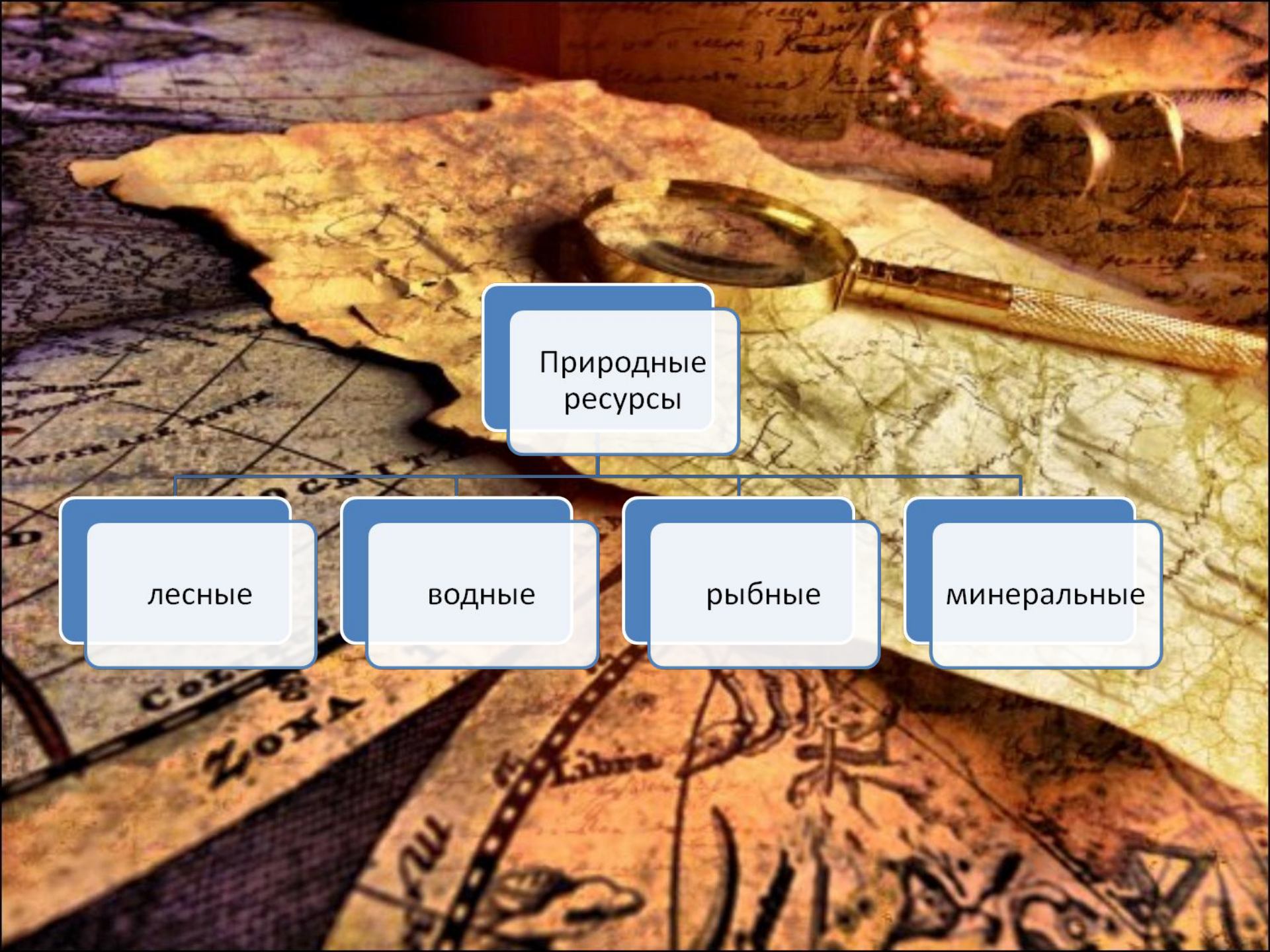
1. Центральный
  2. Центрально – Черноземный
  3. Волго – Вятский
  4. Северо – Западный
  5. Северный
  6. Уральский
  7. Северо – Кавказский
  8. Поволжский
  9. Западно – Сибирский
  10. Восточно – Сибирский
  11. Дальневосточный
- 
- The background of the slide is a detailed image of an antique map. A magnifying glass with a brass frame and a wooden handle is positioned over the map, focusing on a specific area. The map features a grid of latitude and longitude lines, with some handwritten text in Cyrillic script. The overall color palette is warm, with shades of brown, gold, and sepia, suggesting an old, historical document.



Показать по карте состав Европейского Севера со столицами (устно):

1. Архангельская область -
2. Ненецкий Автономный округ –
3. Республика Коми -
4. Республика Карелия -
5. Вологодская область -
6. Мурманская область -



A magnifying glass with a brass handle and lens is positioned over an old, weathered map and parchment. The map shows a grid of latitude and longitude lines, with some text in Cyrillic and Latin. The parchment is yellowed and has some faint markings. The background is a warm, golden-brown color, suggesting a desk or a study area.

Природные ресурсы

лесные

водные

рыбные

минеральные



## Отрасли специализации

Лесная и деревооб- рабатыва- ющая	Целлюло- зно- бумажна- я	Рыб- ная	Топ- лив- ная	Черна- я метал- лургия	Цветная металлу- ргия
--	-----------------------------------	-------------	---------------------	---------------------------------	-----------------------------

## Центры (1-2 примера)

--	--	--	--	--	--

Отрасли хозяйства	Факторы
1.Целлюлозно-бумажная промышленность	А). Сырьевой
2.Дерневообрабатывающая	Б). Водный
3.Рыбная	В). Научный
4.Точное машиностроение	Г). Энергетический
5.Угольная промышленность	Д). Транспортный
6. Черная металлургия	Е). Экологический
7.Лесная промышленность	Ж). Топливный
8.Алюминиевое производство	
9.Медная промышленность	

Ответ: 1 а 2 а, 3 а 4 в 5 а 6а, ж,7а 8г 9 а,е  
б,д, е е



№ ВОПРОСА

1

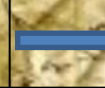
2

3

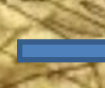
4

НАЗВАНИЕ СУБЪЕКТА

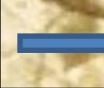
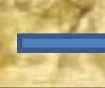
1. Архангельская область



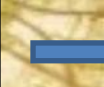
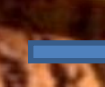
2. Республика Коми



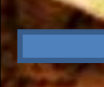
3. Вологодская область



4. Республика Карелия



5. Мурманская область





# Презентации

1. Северсталь

2. Печенганикель

3. Машиностроительное  
предприятие “Звездочка”



1  
М  
У  
Р  
М  
А  
Н  
С  
К

2 А Р Х А Н Г Е Л Ь С К  
е в р о п е й с к о г о

3 А Л М А З Ы

4 С И Я Н И Е С Е В Е Р А  
й

8 5 С Е В Е Р О Д В И Н С К

6 Л Е С О З А Г О Т О В К А  
С е в е р а

7 К о л ь с к и й

9 К О Р Я Ж М А

С  
Т  
А  
Л  
Ь



# Синквейн

## по теме «Европейский Север»

Правила составления  
синквейна

1 строка — название

2 строка — 2 прилагательных

3 строка — 3 глагола

4 строка — фраза на тему

5 строка - существительное



A collage of historical documents, a magnifying glass, and a zodiac chart. The background features a map with a grid and Cyrillic text, a piece of aged parchment with a magnifying glass, and a zodiac chart with the word 'Libra' visible. The overall theme is historical research and discovery.

Спасибо за внимание