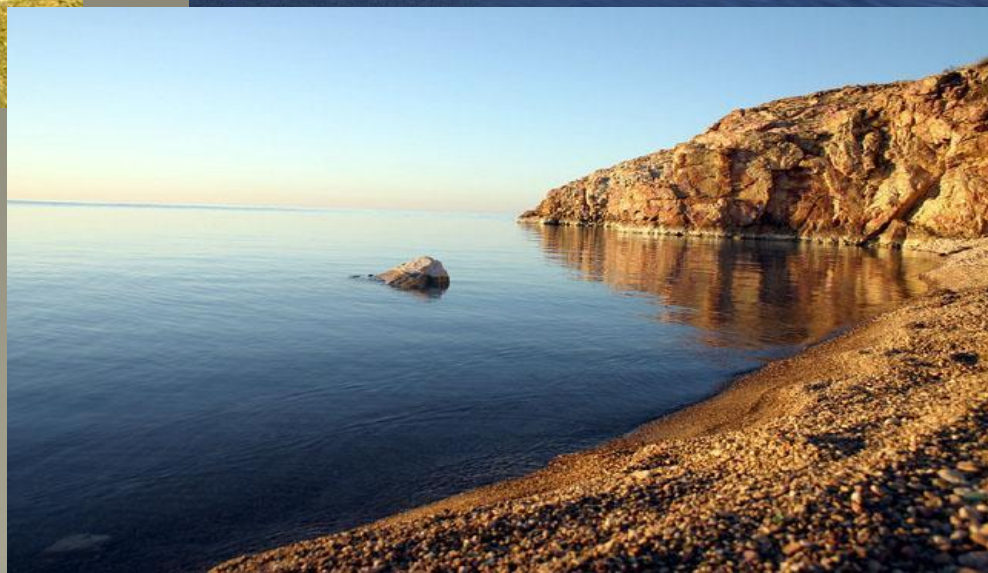




ОЗЕРА



Цель урока:

- Сформировать представление о типах озерных котловин, бессточных и сточных озерах.
- Развивать логическое мышление на основе взаимосвязи (зависимости) внешнего вида озер от происхождения котловин.
- Формировать умение определять географическое положение и описание озер по типовому плану.



- озеро представляет собой замкнутое природное углубление на суши (котловина), в которое стекает и накапливается вода.



- Лимнология наука изучающая озера (от греч. λίμνη – озеро, пруд и λόγος – слово, учение).



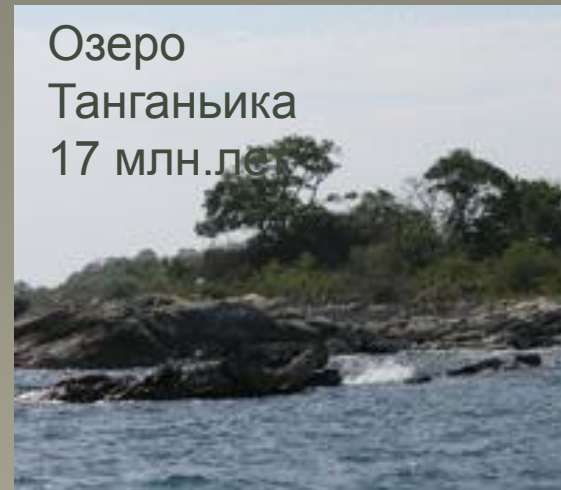
По возрасту

- древние 25 – 30 миллионов лет.
- моложе 12 тыс. лет,
- созданные человеком — несколько десятков лет.

Озеро Байкал

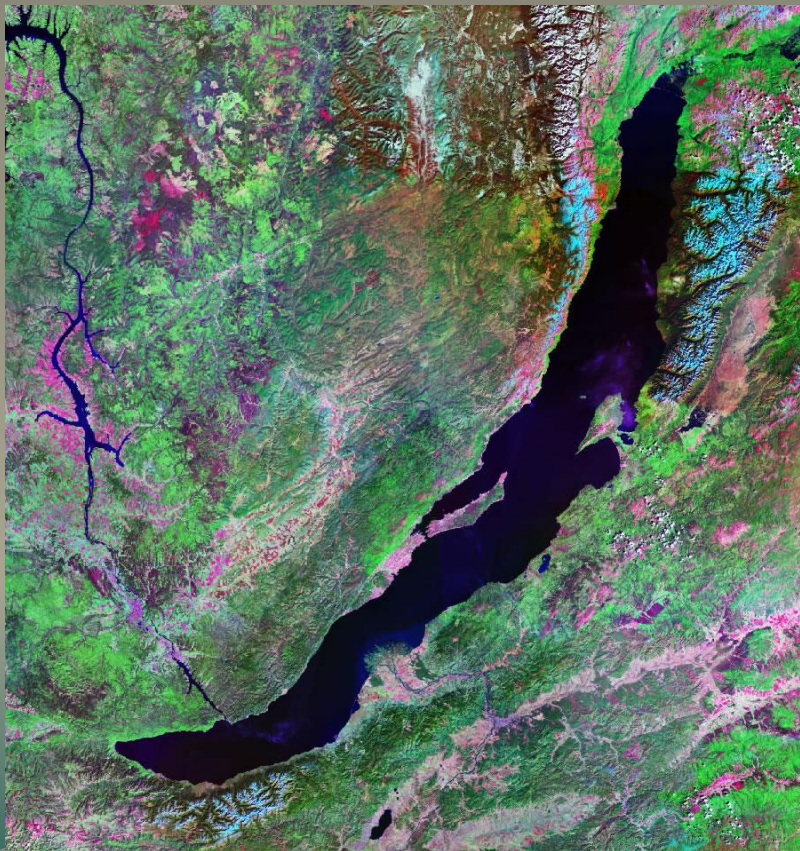


Озеро
Танганьика
17 млн. лет



По размерам

Большие



Байкал

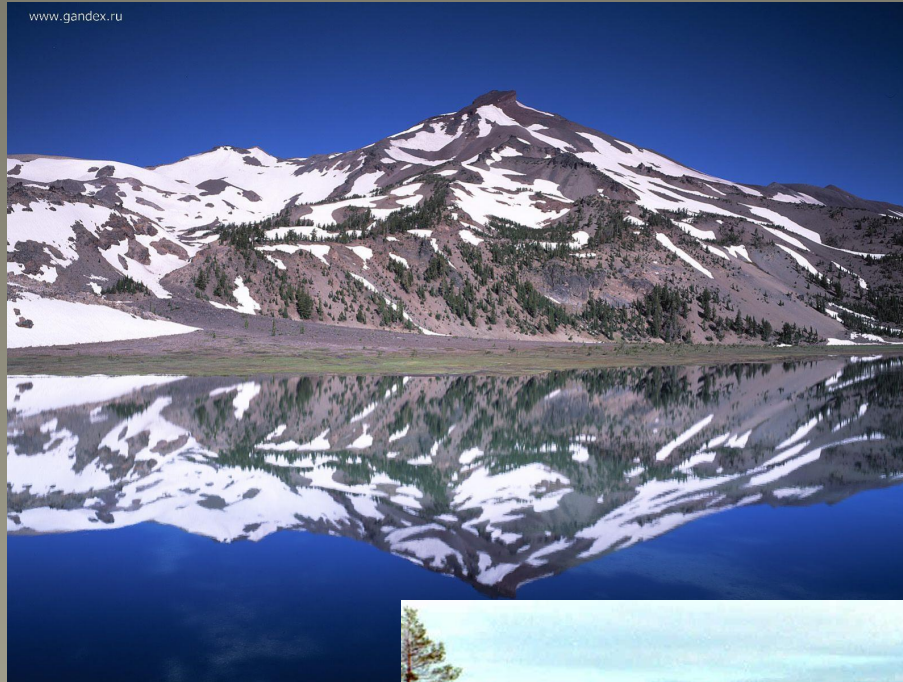
Малые



Морской глаз

По высоте расположения

- горные

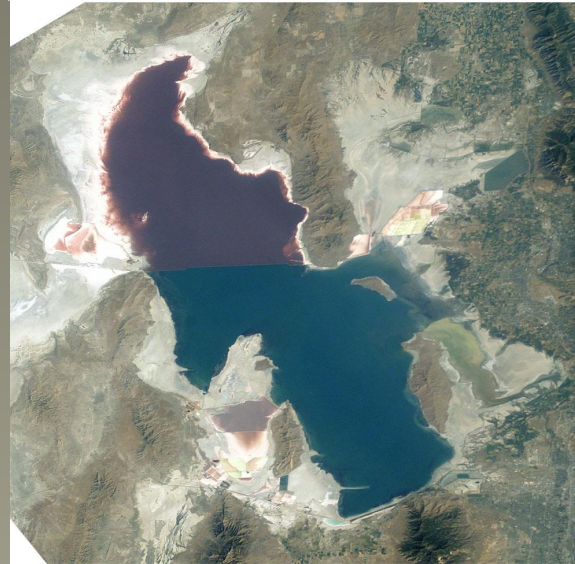


- равнинные



По солености

- Соленое (бессточное)
(более 35 ‰)
- Солоноватые
(1 – 35 ‰)
- Пресное (сточное)
(менее 1 ‰)



сточные

озера

сточные

Байкал

Ладожское

Онежское

Онтарио

бессточные

Чад

Балхаш

Эйр

Каспийское

Подпишите озера на контурной карте

В чем отличие в изображении соленых и пресных озер на карте



Происхождение оз

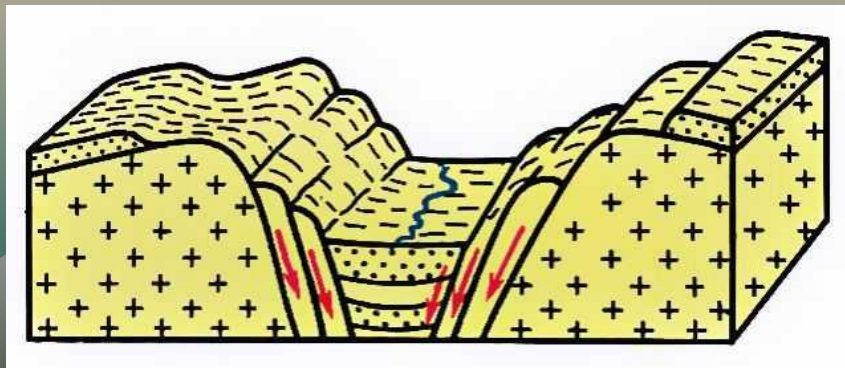
- Внешний вид
- Глубина
- Крутизна склонов
- Очертания берегов



Происхождение озерных котловин

Тектонические

- впадины возникают в результате движений земной коры
- большую площадь
- имеют древний возраст
- очень глубокие



Происхождение озерных котловин остаточные

- приурочено к прогибу на дне древнего океана Тетис. В неогене произошло поднятие и обособилась Каспийская впадина
- воды постепенно опреснялись от атмосферных осадков и речного стока.



Происхождение озерных котловин вулканическое, кратерное

- в кратерах вулканов, после того как вулкан бездействует в течение некоторого времени
- вода может быть кислой, или содержать различные растворы минералов
- почти округлой формы
- имеет глубину до 1000м



Происхождение озерных котловин ледниковые

- выпахивания, которые образовались при движении ледников по разнородной поверхности. При этом ледники сносили рыхлые отложения



Происхождение озерных котловин

Карстовые

- образуются, когда растворимые минералы и горные породы- известняк, гипс и каменная соль, выносятся водой,
- не большая площадь
- не большая глубина



Происхождение озерных котловин Запрудные

- образуются в результате обвалов или оползней, перегораживающих долины горных рек естественной плотиной



Образование запрудного, или плотинного, озера



Озеро в карстовой воронке

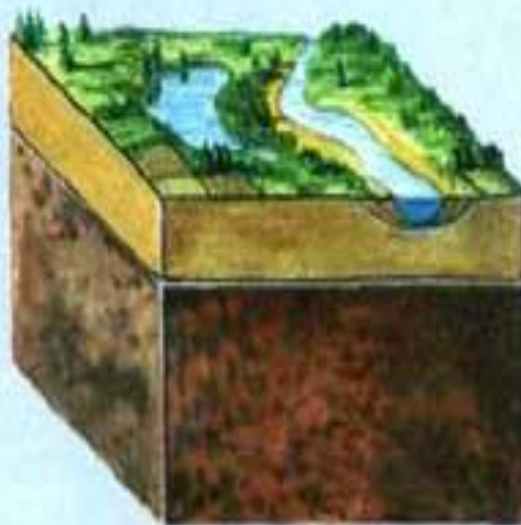


до землетрясения



после землетрясения

Озеро-старица



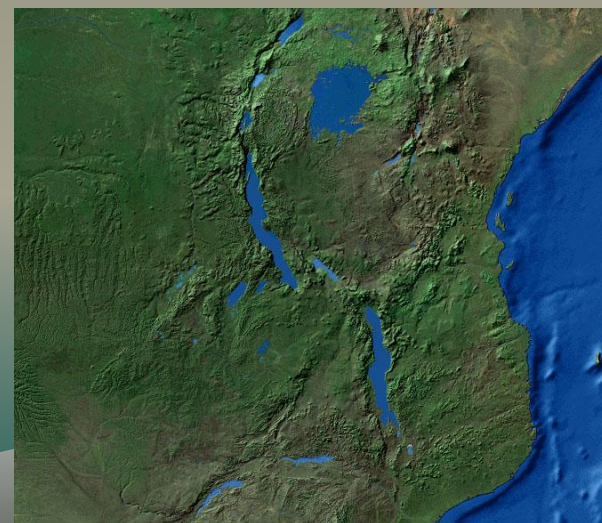
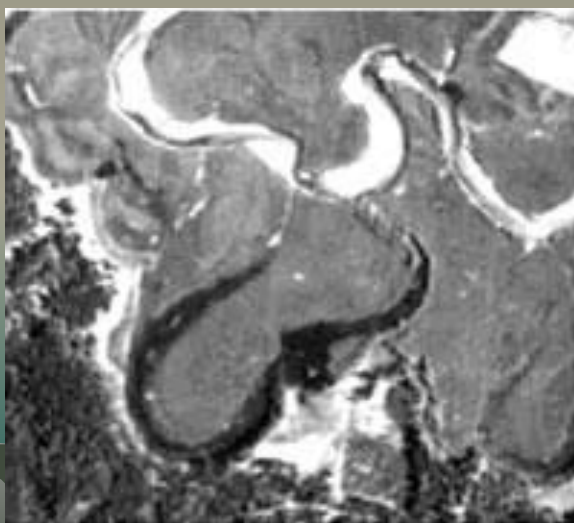
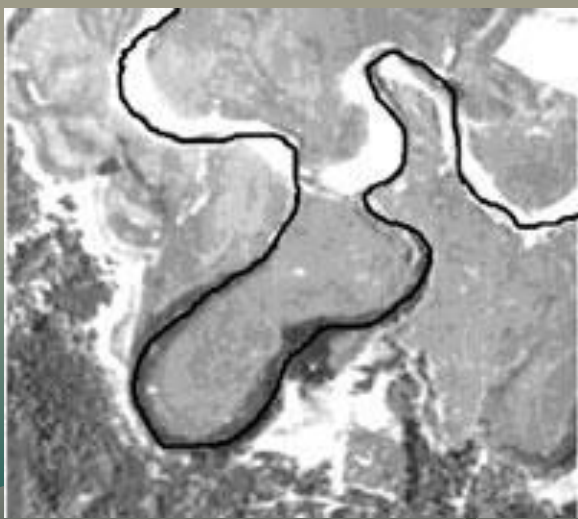
Озеро-лагуна



Происхождение озерных котловин

Старичное

- озеро, которое формируется, когда широкая излучина ручья или реки образует новое русло
- старичными или дугообразными озерами из-за изогнутой формы



Происхождение озерных котловин Искусственное

- называемое бассейном:
- озеро, созданное затоплением земли позади дамбы, археологическими раскопками, или наводнением открытой ямы (карьера).



Распространение озер и их значение

- озера на земном шаре есть везде.
- закована в ледяной панцирь Антарктида в районах с влажным климатом и сухим
- наиболее озерным материком является Северная Америка.
- наиболее озерными странами являются Финляндия и Швеция. - "страны тысячи озер".
- озера - Украшение природы. Берега озер являются прекрасными местами отдыха.
- воду озер используют для водоснабжения и орошения.
- транспортные пути для судов перевозящие различные грузы.
- из соленых озер добывают каменную соль,
- в небольших - разводят рыбу.

Определите тип озерных котловин, зарисуйте их

Типы озерных котловин	
	http://www.wikimapia.org/#lat=52.8027614&lon=107.4023438
	http://www.wikimapia.org/beta/#lat=61.6299982&lon=35.6204224
	http://www.wikimapia.org/beta/#lat=38.2244261&lon=72.7404785
	http://www.wikimapia.org/beta/#lat=41.8859342&lon=51.2731934 http://www.wikimapia.org/beta/#lat=45.0954029&lon=59.463501
	http://www.wikimapia.org/beta/#lat=54.786523&lon=160.22684 http://www.wikimapia.org/beta/#lat=46.921076&lon=151.9752502
	http://www.wikimapia.org/#lat=55.784899&lon=38.936749&z
	http://www.wikimapia.org/beta/#lat=49.1385965&lon=46.675415

сточные и бессточные

Типы озерных котловин	
тектонические	Байкал http://www.wikimapia.org/#lat=52.8027614&lon=107.4023438
ледниково-тектонические	Ладожское, Онежское http://www.wikimapia.org/beta/#lat=61.6299982&lon=35.6204224
запрудные	Сарезское http://www.wikimapia.org/beta/#lat=38.2244261&lon=72.7404785
остаточное	Каспийское, Аральское http://www.wikimapia.org/beta/#lat=41.8859342&lon=51.2731934 http://www.wikimapia.org/beta/#lat=45.0954029&lon=59.463501
вулканические	Кроноцкое и Курильские озера http://www.wikimapia.org/beta/#lat=54.786523&lon=160.22684 http://www.wikimapia.org/beta/#lat=46.921076&lon=151.9752502
старицы	http://www.wikimapia.org/#lat=55.784899&lon=38.936749&z
сточные и бессточные	На примере озера Балхаш можно рассмотреть. И ребята могут посмотреть почему одна часть озера соленая, а другая пресная Озеро Эльтон и Баскунчак http://www.wikimapia.org/beta/#lat=49.1385965&lon=46.675415

Описание озера по плану

1. Название
2. На каком материке находится и в какой его части
3. Между какими меридианами и параллелями располагается
4. Происхождение озерной котловины
5. Сточное или бессточное. Впадающие и вытекающие реки
6. Соленое или пресное
7. Рассчитать площадь озера



Домашнее задание

- Параграф 31
- Приготовить сообщения о озерах
- Задание по группам приготовить презентацию о разных типах озер по происхождению



- <http://www.moemore.com> озера мира
- <http://dic.academic.ru/> тектонические озера
- <http://www.glakes.ru/five.html> каспийское море
- <http://www.taganok.ru> великие озера
- <http://www.taganok.ru> походы и экскурсии, ладожское и онежское озера
- <http://neznaika-nalune.livejournal.com> сеноты юкатана
- <http://geo.1september.ru> всероссийская олимпиада
- <http://www.northcountycruisers.com> **The Diamond Valley Lake Reservoir**
- <http://www.ukrmap.kiev.ua/index.php?id=780&lang=ru> озера
- <http://lord74.livejournal.com/> файлы: ВАО June озера мира
- <http://lord74.livejournal.com/> записки путешественника
- <http://www.geoglobus.ru> озера мира
- <http://www.geoglobus.ru> образование озерных котловин
- <http://www.wikimapia.org/beta/#lat=41.8859342&lon=51.2731934> фотографии
- <http://www.wikimapia.org/beta/#lat=41.8859342&lon=51.2731934> типы озер
- <http://talusha.3bb.ru/> озера мира
- <http://www.moemore.com> тектонические озера
- <http://dic.academic.ru/> каспийское море
- <http://www.glakes.ru/five.html> великие озера
- <http://www.taganok.ru> походы и экскурсии, ладожское и онежское озера
- <http://neznaika-nalune.livejournal.com> сеноты юкатана
- <http://geo.1september.ru> всероссийская олимпиада
- <http://www.northcountycruisers.com> **The Diamond Valley Lake Reservoir**
- <http://www.ukrmap.kiev.ua/index.php?id=780&lang=ru> озера
- <http://lord74.livejournal.com/> записки путешественника
- <http://www.geoglobus.ru> образование озерных котловин
- <http://www.wikimapia.org/beta/#lat=41.8859342&lon=51.2731934> типы озер

