

# ОЗЕРА



# Озеро -

**. это замкнутый  
водоем в  
природном  
углублении на  
суше**

**Озерная**

**котловина** – это

**природное**

**углубление, в**

**котором находится**

**озеро.**

## Типы озёрных котловин

Озёра-старицы

Вулканические

Тектонические

Карстовые

Ледниковые

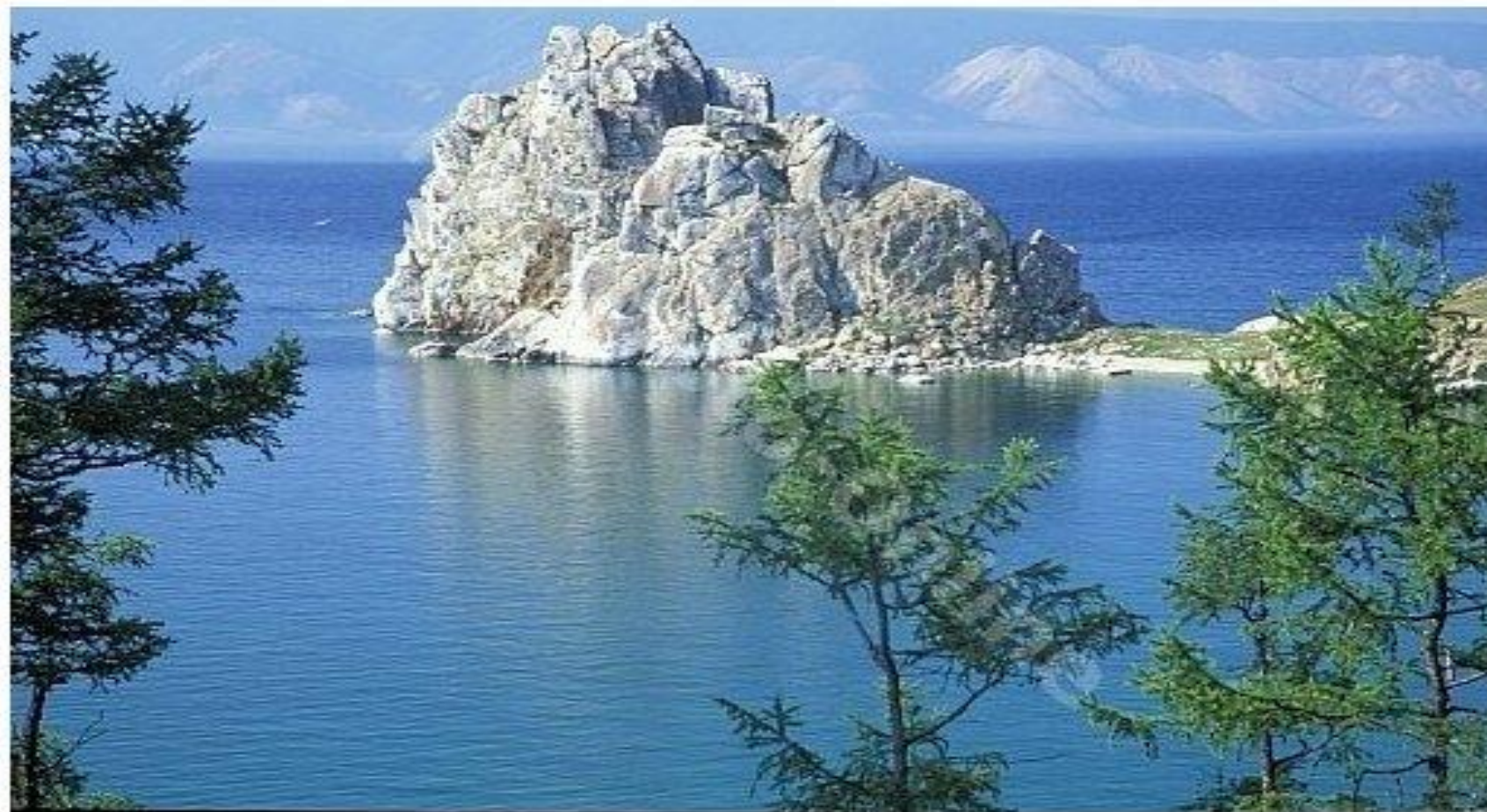
Остаточные

Запрудные

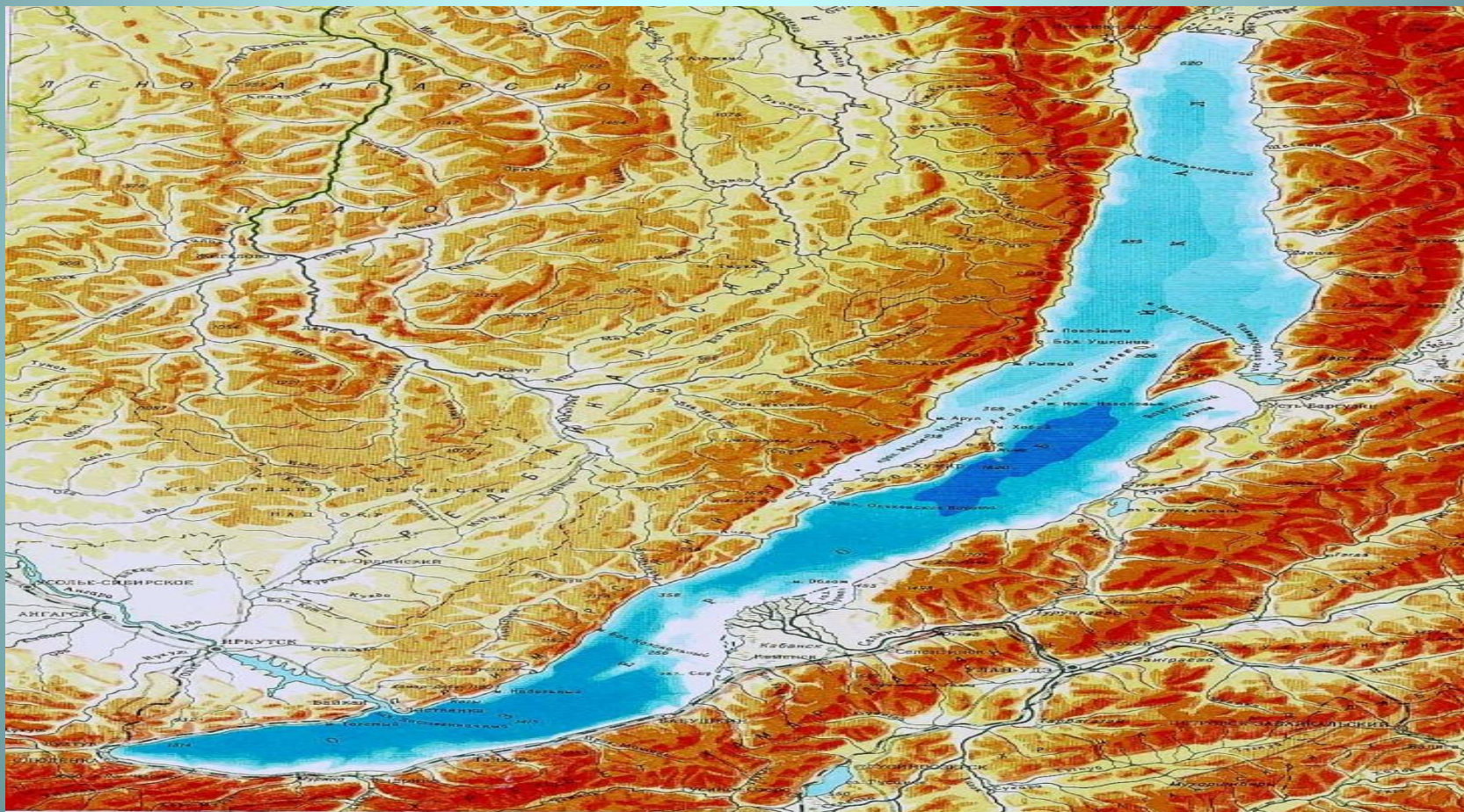
## *Тектонические озера*

- *Образуются путём  
заполнения трещин  
в земной коре.*

# Озеро Байкал



# Озеро Байкал - самое глубокое озеро мира



# Вулканические

## озера

- Образовались в кратерах вулканов



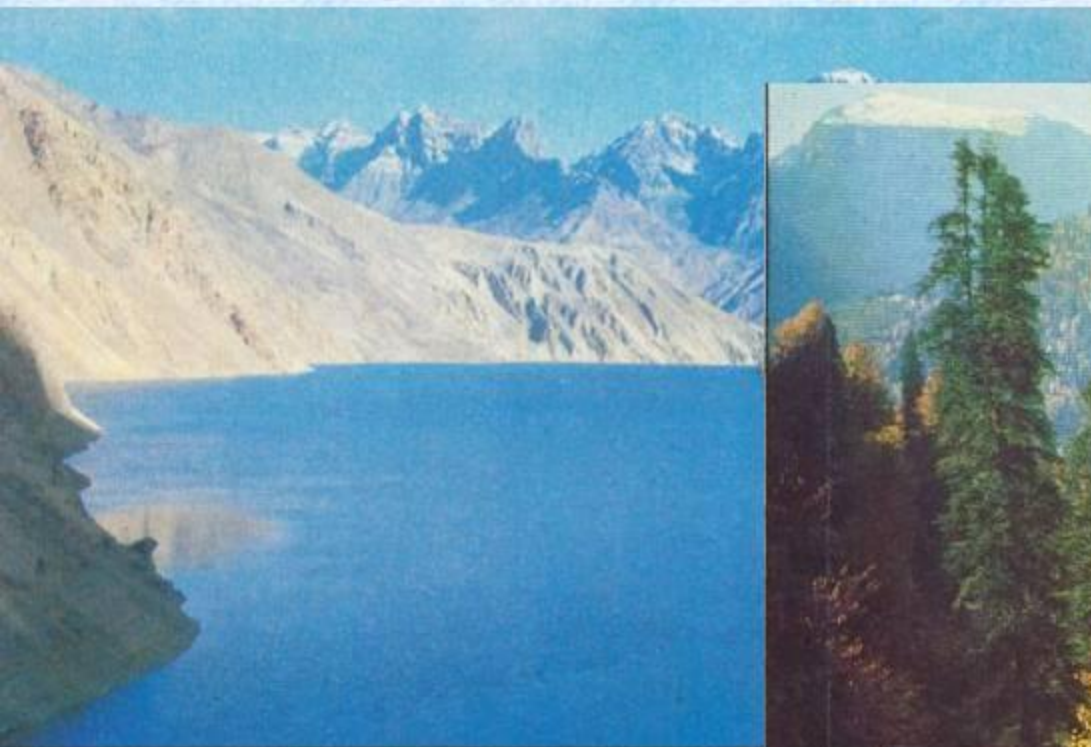
# ***Кроноцкое озеро***



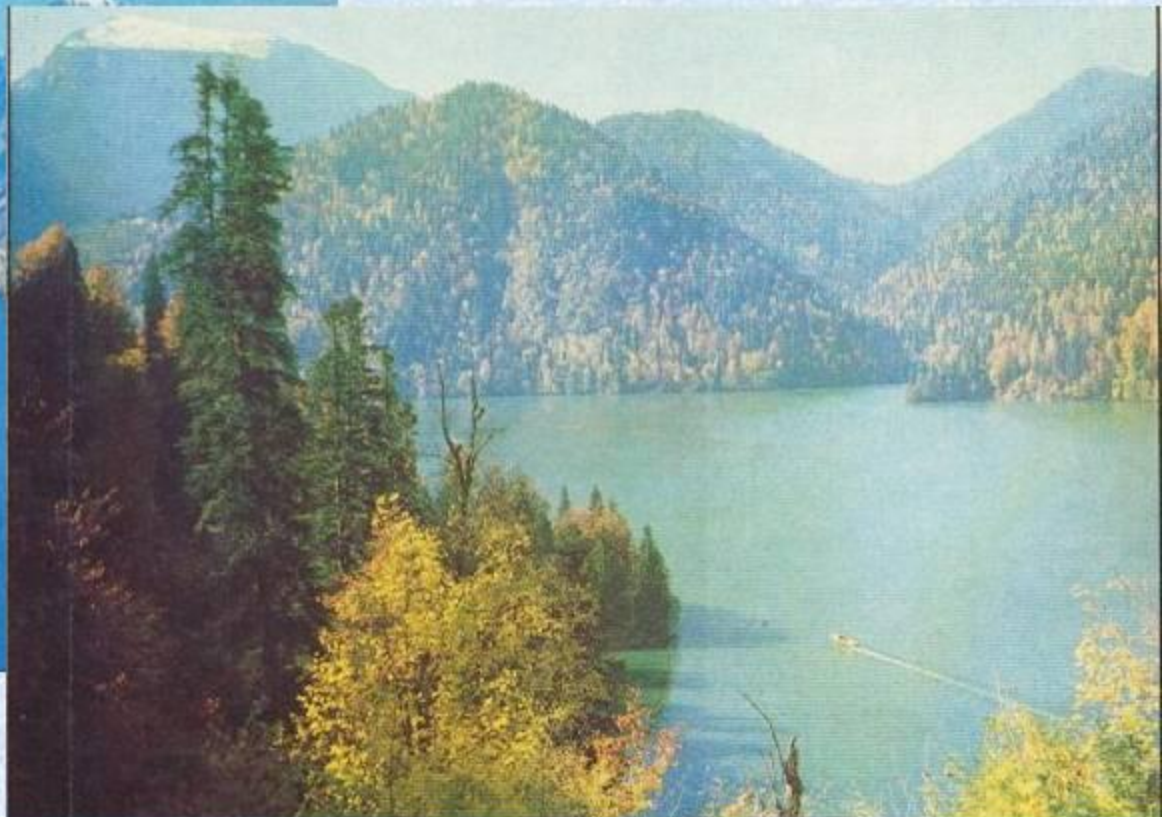
# Запрудное озеро

- Образовалось в результате запруды на горной реке

# Запрудные



**оз. Сарезское**



**оз. Рица**

# Ледниковые озера

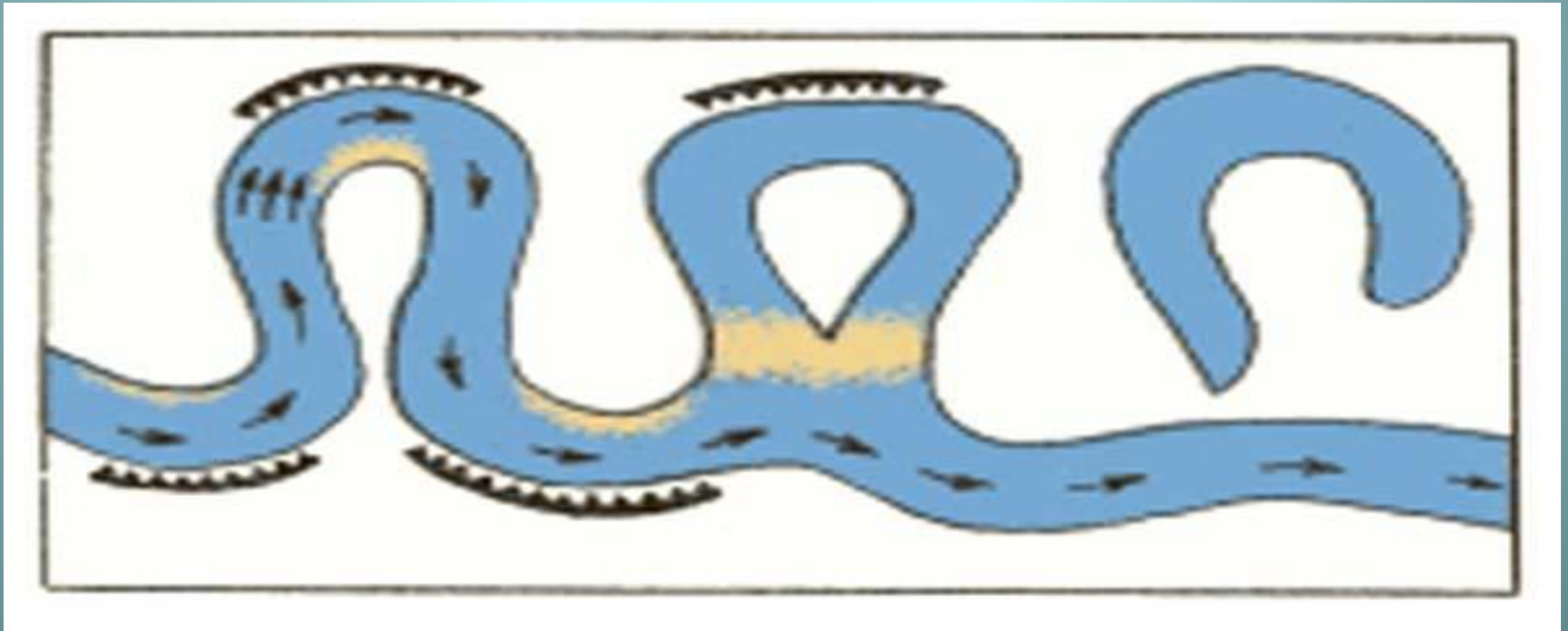
- Образовались в царапинах, которые сделал древний ледник.

# Ладожское, Онежское озера



# Озера старицы

- Это старые русла рек



# Озера - старицы



# Остаточные озера

- Это остатки древних

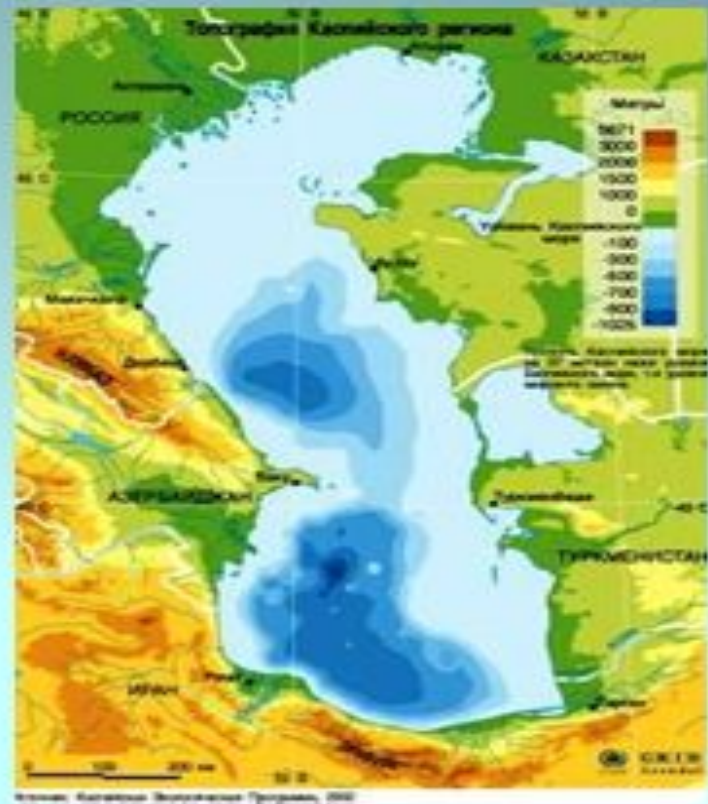




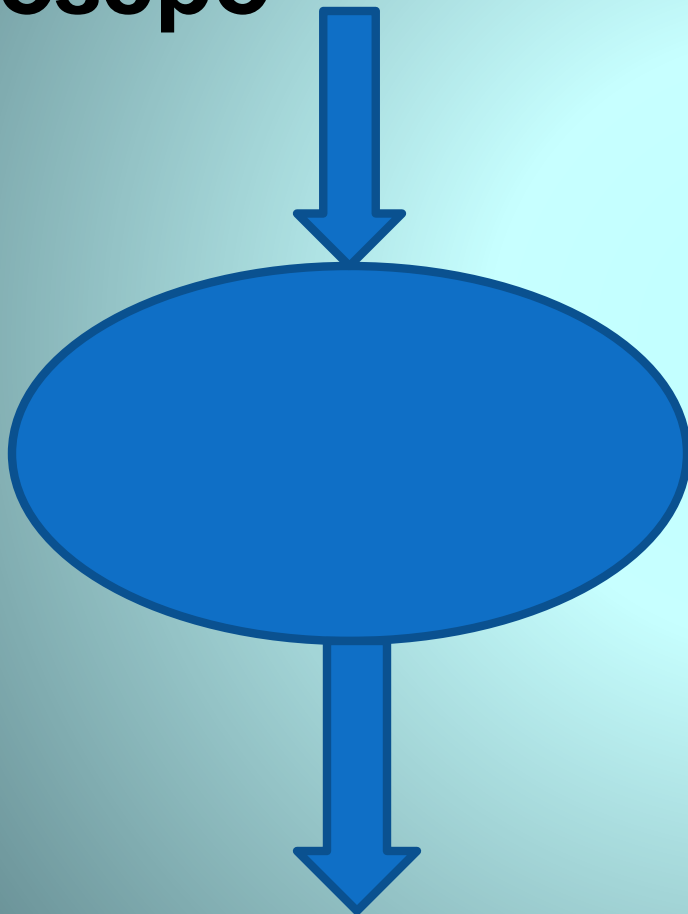
# Каспийское

## море

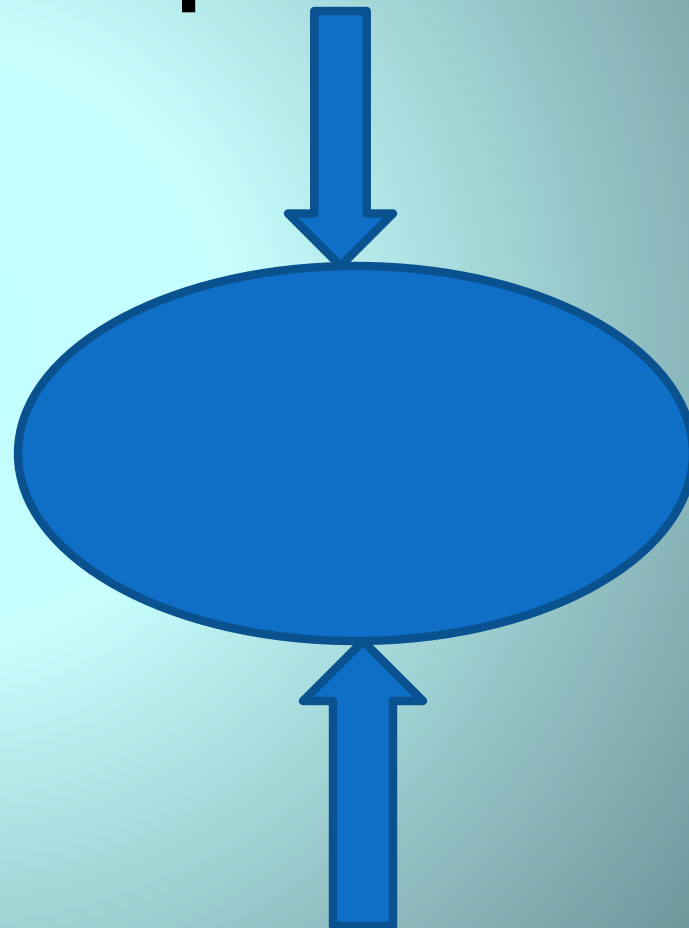
**Самое  
большое  
по  
площади в  
мире.**



● **Сточное  
(проточное)  
озеро**



● **Бессточное  
озеро**



# Озера

## Сточные ( проточные)

- Реки впадают и вытекают
- Эти озера пресные
- Оз. Байкал

## Бесточные

- Реки впадают, но не вытекают
- Эти озера соленые
- Каспийское море(озеро)