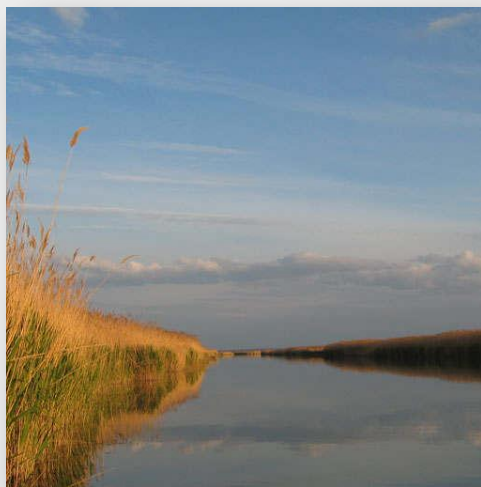




Озеро маныч-гудило

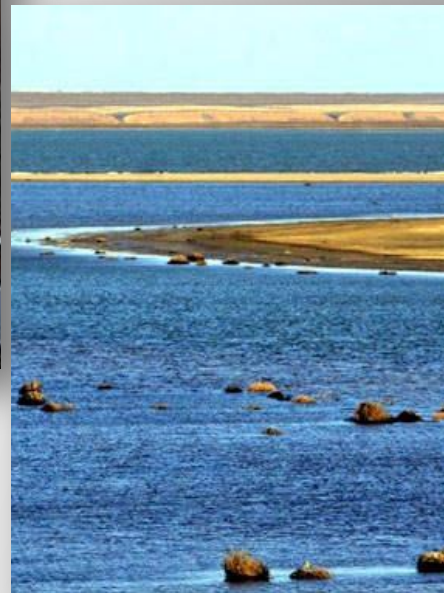


*Маныч Гудило-
крупное солёное
озеро в Калмыкии,
Ставропольском крае
и Ростовской области
на юге России. Его
первое название
произошло от того,
что по ночам озеро
постоянно гудит.*



Маныч-гудило.

Площадь водоема составляет 350 кв. км.



Есть несколько фактов, которые могут угрожать данному водоему. Начиная с 80-х годов медленно, но уверенно с водоема уходит вода, тем самым жители боятся, что озера может через несколько лет не быть.

В центре озера расположен остров Водный, где уже более 50 лет обитает табун одичавших лошадей.





Дикие мустанги.



Остров «Птичий»»

В 10 минутах ходьбы вдоль берега этого острова открывается взору еще один маленький островок - «Птичий». Длина его 100 м, ширина до 20 метров.





Панорама озера



Так озеро выглядело 15 лет назад.



так выглядит в наше время.











© Serguei Fomine

