

Памятники архитектуры центральной части Минска. Общественные и жилые постройки сер. 19- нач. 20 вв.



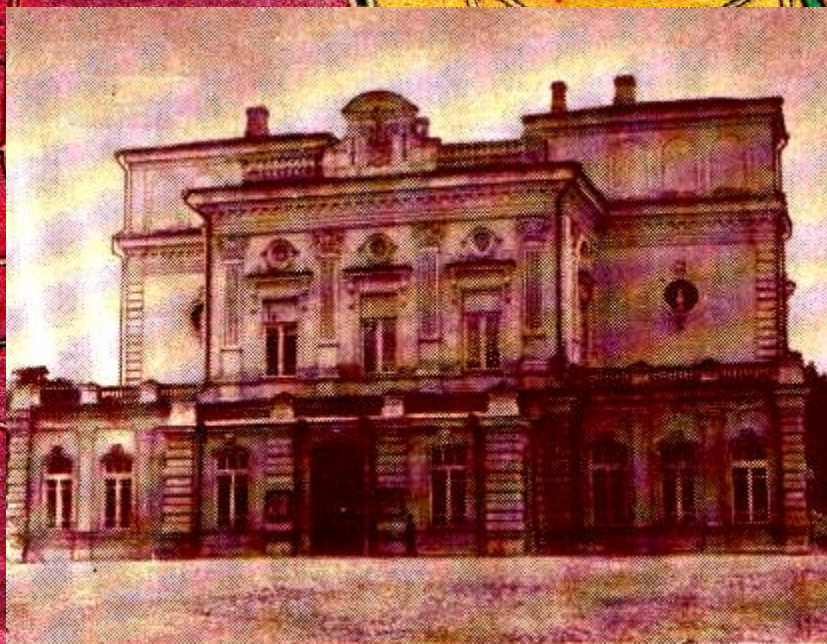
Мой город удивительный. Вся жизнь моя, все радости и невзгоды, все слёзы мои и чувства связаны с Минском . Л.

A detailed historical map of Minsk, Belarus, from 1898. The map shows a dense urban grid with various colored zones: a central green area, a large purple area to the west, and orange and yellow areas to the east. A river, the Svisloch, flows through the city. A railway line is visible in the lower-left quadrant. The map is overlaid with a semi-transparent black box containing the title text.

**ПЛАН губернского города МИНСК
(1898г.)**

46
47
48
49

50
51
52
53
54
55
56
57



Здание городского театра.
1890г. Арх. К.Козловский



Театр имени Янки Купалы



46
47
48
49

50
51
52
53
54
55
56
57



Здание Госбанка



Государственный музей РБ



46
47
48
49
50
51
52
53
54
55
56
57
58
59
60



Здание женской гимназии.



Административный корпус



- 46
- 47
- 48
- 49
- 50
- 51
- 52
- 53
- 54
- 55
- 56
- 57



Дом народной милиции

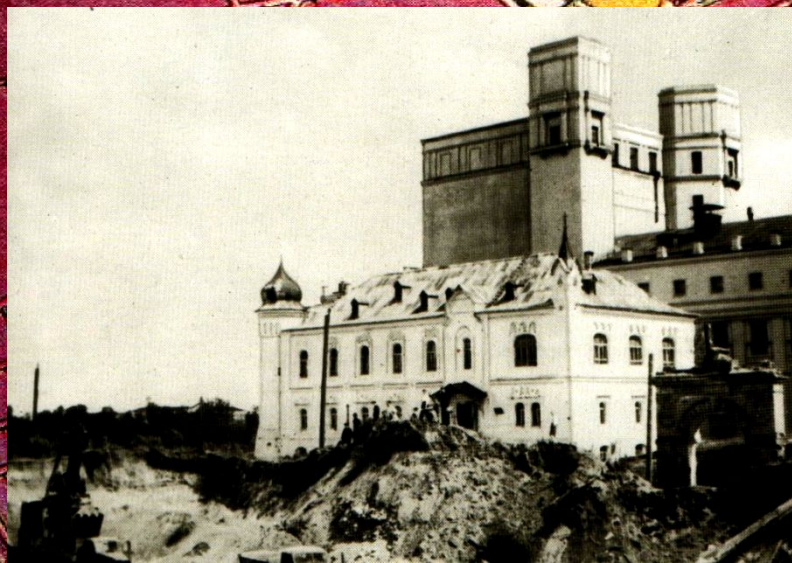


Здание ж.д. больницы



Здание управления
Либаво-Роменской ж.д.

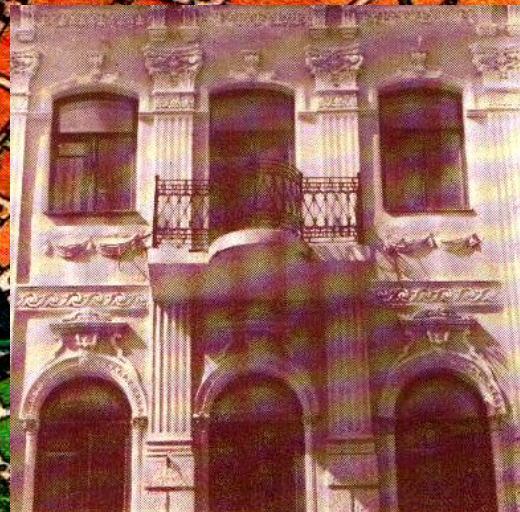
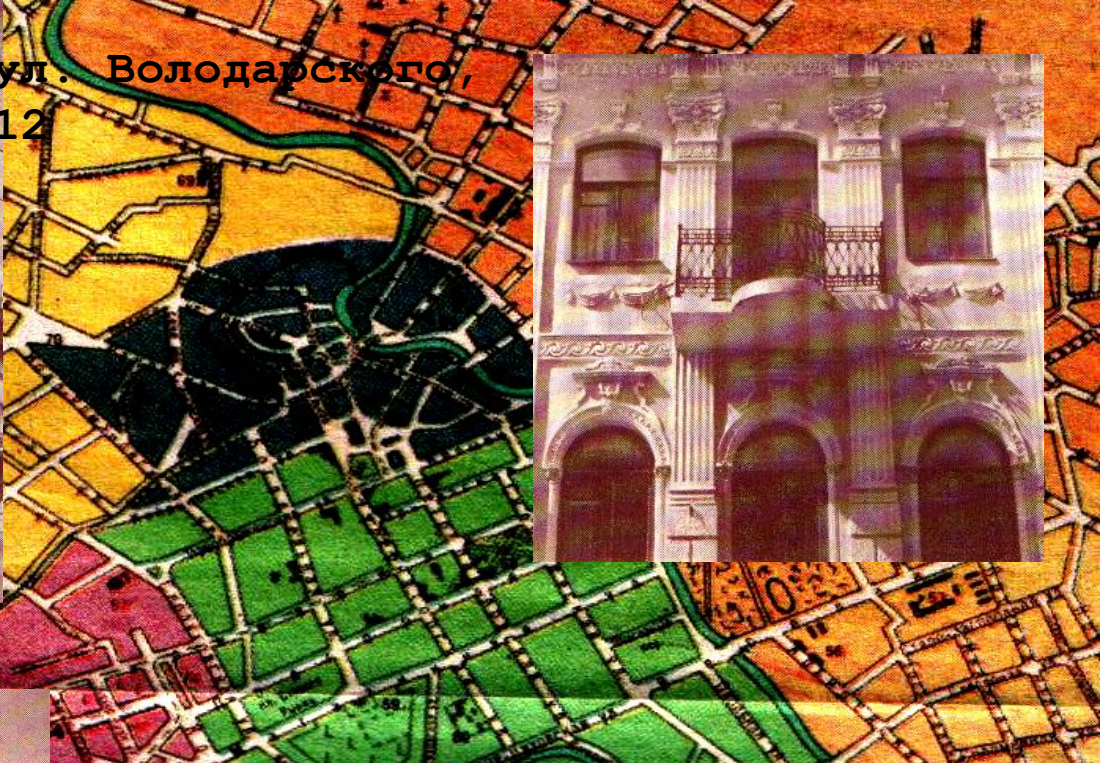
46
47
48
49
50
51
52
53
54
55
56
57



Здание церковно-археологического музея.
1913. Арх. В.И. Струев.



ул. Володарского,
12



пл. Независимости



ул. Карла Маркса,
30

46
47
48
49
50
51
52
53
54
55
56