

1 сентября



6+





Памятные места города Шелехова

6+

2014 ГОД

● Памятник - сооружение, предназначенное для увековечения людей, событий, объектов, иногда животных, литературных и кинематографических персонажей

● Обелиск - Памятник или архитектурное украшение, сооруженные в виде суживающегося кверху граненого столба.

● Стела -

вертикально стоящая
каменная плита с
надписью,
рельефным или
живописным
изображением

● Пилон –

массивные столбы,
служащие опорой
перекрытий либо
стоящие по
сторонам входов
или въездов

- **МЕМОРИАЛЬНАЯ ДОСКА**
- плита (чаще всего из мрамора, гранита и т. п.) с надписью (иногда с изображением), увековечивающая память о каком-либо лице или событии; обычно устанавливается на стене здания, связанного с этим лицом или событием.

- **Пьедестал**
(постамент)
- – художественно оформленное основание на котором устанавливают скульптуру, вазу, обелиск

«Символическая палатка»

- В 1966 году к 10-летнему юбилею приезда Орловских комсомольцев был открыт символический памятник «Палатка»
- Сделана она из железобетона и находится в санитарно-защитной зоне между городом и заводом. На этом месте был «Зеленый городок», где жили комсомольцы-первостроители.



Памятник Г.И. Шелехову.

Памятник установлен 5 декабря 1995 года на площади у Дворца культуры «Металлург».

Изготовлен

из гранита, взятого из горнорудного карьера станции Рассоха Шелеховского района.

Высота

памятника 4 метра. Скульпторы Л.И.Серигов, Е.Н.Баранов с руководителем проекта А.А. Ставским изобразили Григория Ивановича Шелехова с устремленным взглядом на восток, со свитком в руке, в мундире и треуголке. На постаменте надпись: «Шелехов Григорий Иванович 1748

– 1795»



Пилон - Ладони

На въезде в город много лет встречает и провожает шелеховцев символ нашего города – ладони, держащие кристалл алюминия. Его автором является Виктор Николаевич Шаргин.

По задумке автора композиция символизирует, что город построен руками людей, а куб в их ладонях – ячейка таблицы Менделеева – знак градообразующего предприятия.



«Шелехов – город металлургов» СИМВОЛИЧЕСКИЙ ЗНАК

- 3 ноября 2003 года в Шелехове засиял новый звездный знак «Шелехов – город металлургов» на площади Труда. Этот знак, в числе других, стал лицом города, так как расположен он на федеральной трассе и отражает, то чем живет наш город.



«Серп и молот»

Своеобразной визитной карточкой города и его символом служит памятник «Серп Молот», сооруженный в 1967 году на площади труда.

Площадь Труда находится на въезде в город, с южной стороны кинотеатра «Юность».

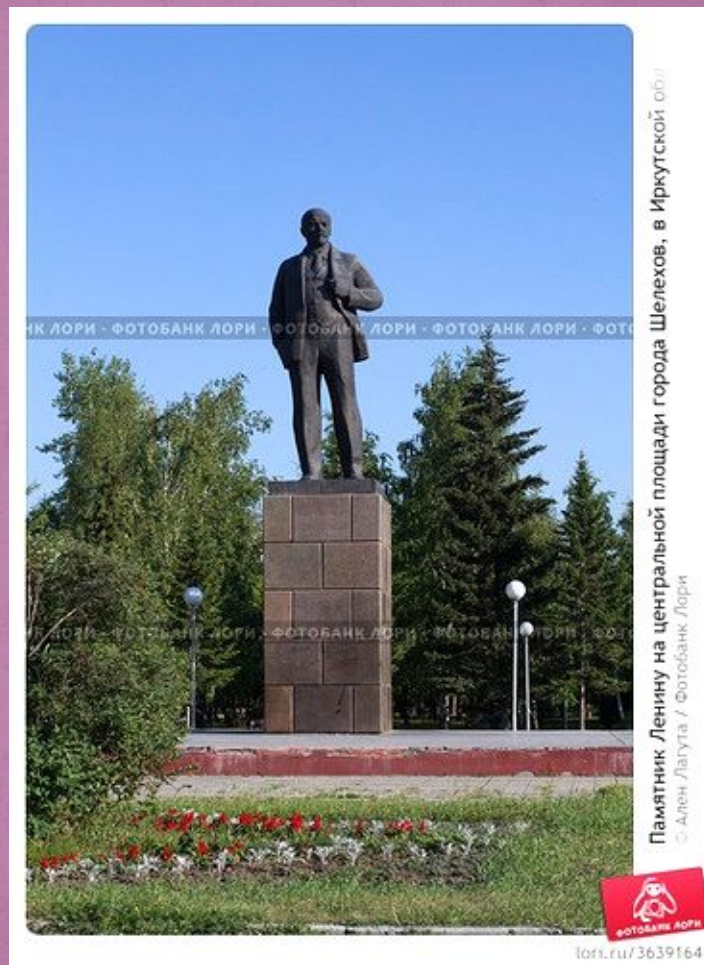


Площадь имени В.И. Ленина



Памятник В.И. Ленину

- Открытие памятника состоялась в канун 66-летия Октябрьской революции. Площади, где он установлен, присвоено имя В. И. Ленина. Это место стало общественным. Здесь проводятся митинги, праздничные мероприятия.
- (решение от 5. 11. 1983г. За №353.
- об утверждении акта приёмки государственной приёмочной комиссией законченного строительством памятника В.И. Ленину.)



Городские часы.

3 марта 2002 года на площади у администрации города установлены городские уличные часы. Венчает часы парусник, который плывет над городом, устремив свой путь навстречу солнцу, напоминая, что дорогу осилит идущий! Автор эскиза часов Поздняк В.В. (младший)



Скульптурная композиция

«АИСТ»

1 июля 2010 года в городе Шелехове
Родился 50000 житель.

В честь рождения городские
власти решили установить
напротив родильного дома
скульптурную композицию «Птица
счастья» Аист в клюве держит
младенца.



Памятный знак "Управляй городом, в котором живешь"

Знак установлен 1 сентября 2011 года
возле Шелеховского лицея.

Редкий прохожий не поддается соблазну встать за рулевое колесо, примерив на себя роль отважного капитана. Лозунг «Управляй городом, в котором ты живешь» каждого шелеховчанина призывает к штурвалу — символу отваги, решимости и величайших открытий.

Проект под авторством студента, будущего архитектора Ивана Климова, победил в конкурсе на лучший памятный знак к юбилею города.



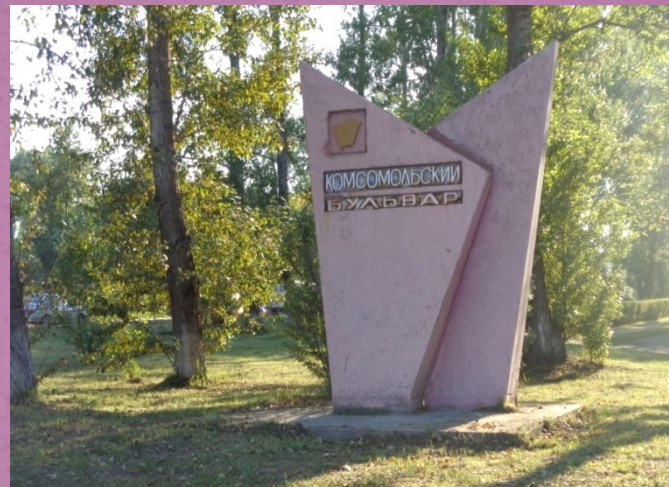
Комсомольская площадь

22 октября 1968 года в честь 50-летия Ленинского Союза Молодежи торжественно открылась в городе площадь в центре её сооружен памятник с надписью: «Современнику-комсомольцу, строителю-металлургу, в честь 50-летия Ленинского комсомола посвящается».



Комсомольский бульвар

- Два таких символических знака установлены с обоих концов бульвара, один со стороны улицы Т.Панжина от автостанции, другой от площади Труда. Идя по Бульвару под пушистыми кронами деревьев можно увидеть металлические постаменты с наградами ВЛКСМ.



Комсомольский бульвар

Нет ничего на белом свете

Дороже краше и родней,

Чем скверы и бульвары
эти,

Чем окна улицы моей.

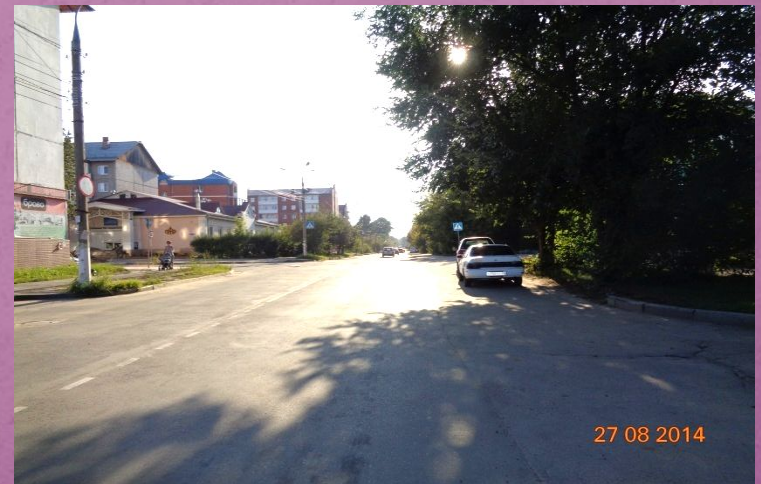
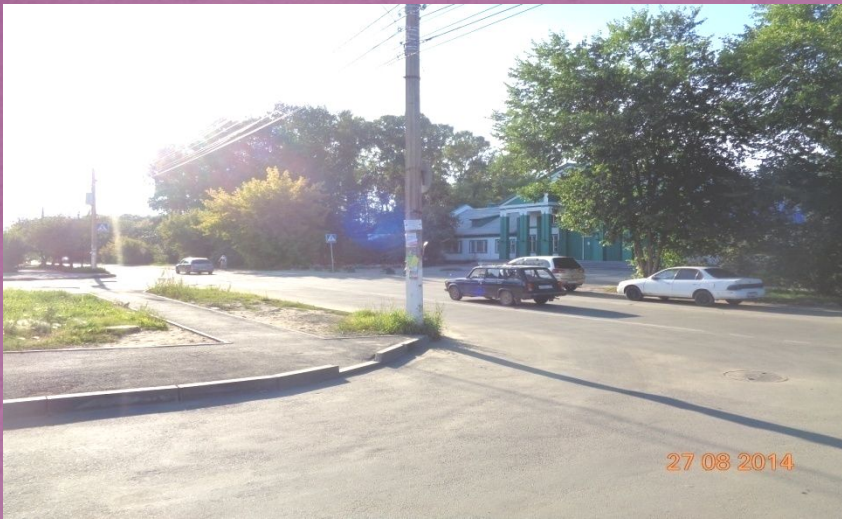


Новый квартал города



Ул. Орловских комсомольцев

Молодежная 7 августа
1965 г. Была
переименована: в честь
1000 посланцев
Орловского комсомола



Улица Леонида Кулика



Первая школа



Улица Панжина

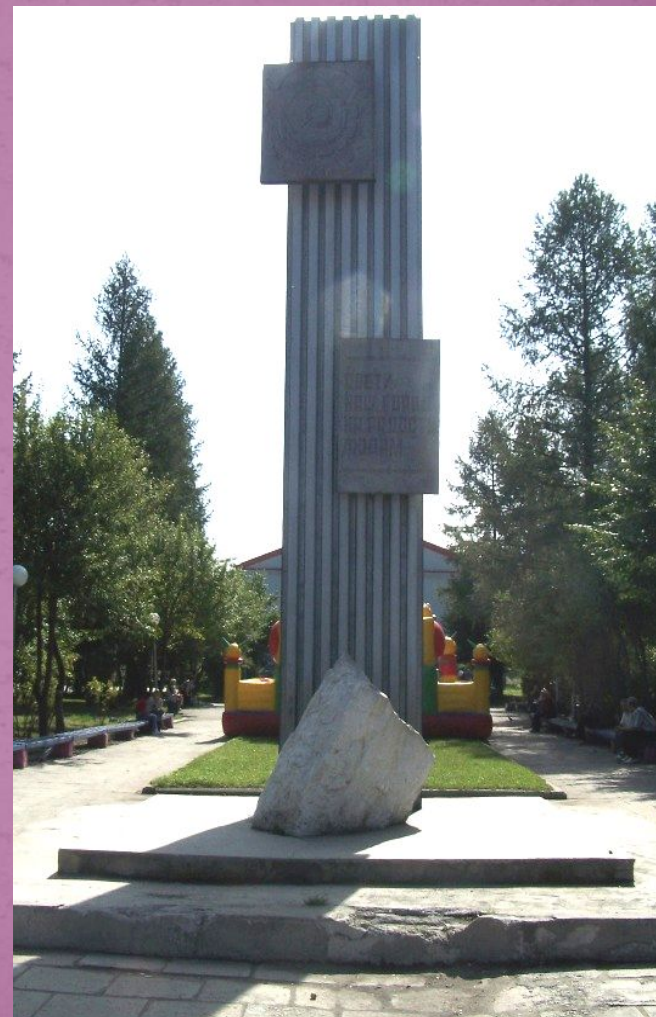
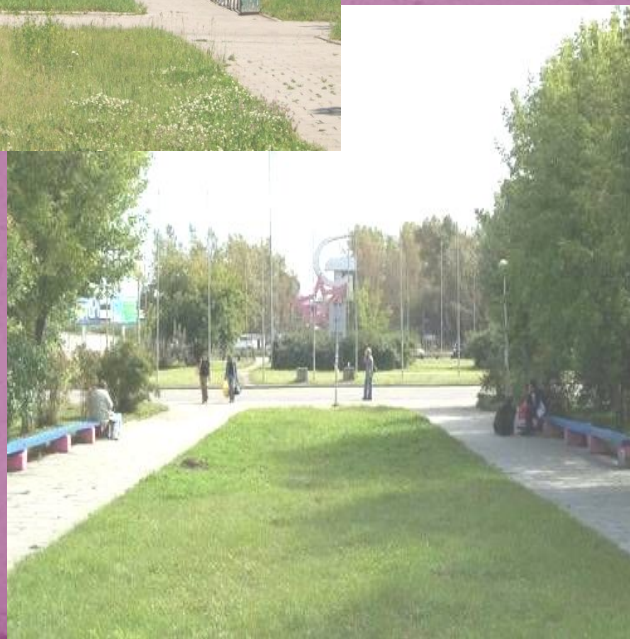
2000 год - улица
имени
Тимофея Фёдоровича
Панжина
Первый директор
Иркутского
Алюминиевого
завода



Его судьба была
связана с историей
завода и города



Проспект им. Петра Красильникова



Улица Ленина



Улица Первостроителей



Шелеховская центральная библиотека





церковь

Городской музей



Дворец культуры «Металлург»



Дворец культуры «Металлург»



Администрация г. Шелехова



Оздоровительный центр



Кинотеатр «ЮНОСТЬ»

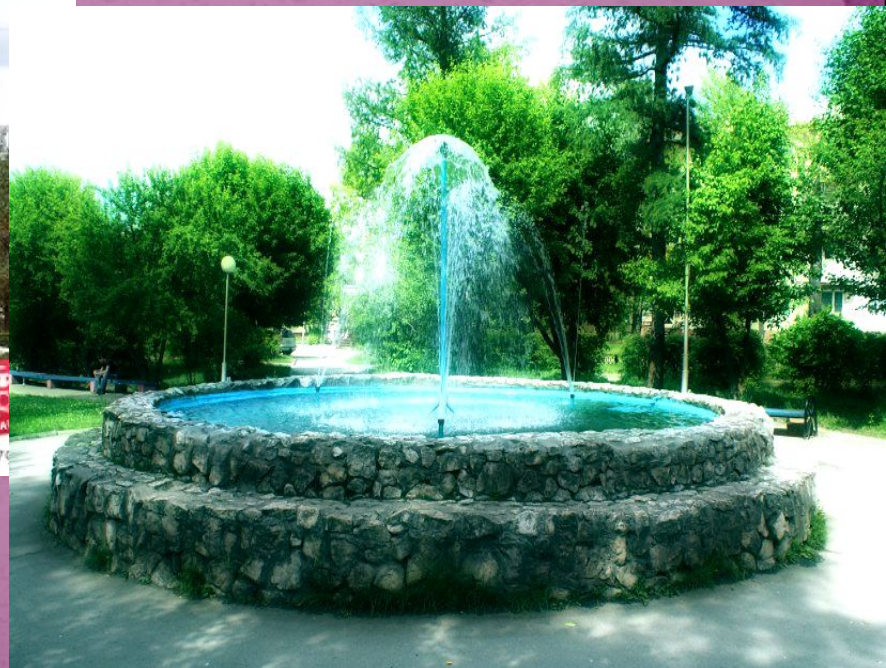


Кинотеатр "Юность" в городе Шелехов, Иркутской области

© Ален Лагута / Фотобанк Лори



lori.ru/379



Центральная часть г. Шелехова





Город юн, в нём нет театра
Трамвай, троллейбус не дошли,
Но у него зато есть Завтра
И те, кто в нём судьбу
нашли



С новым
учебным
годом!

