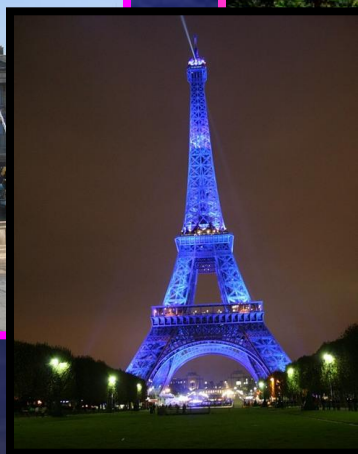
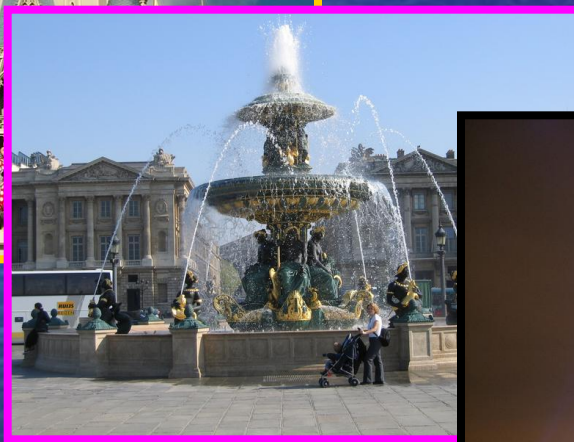
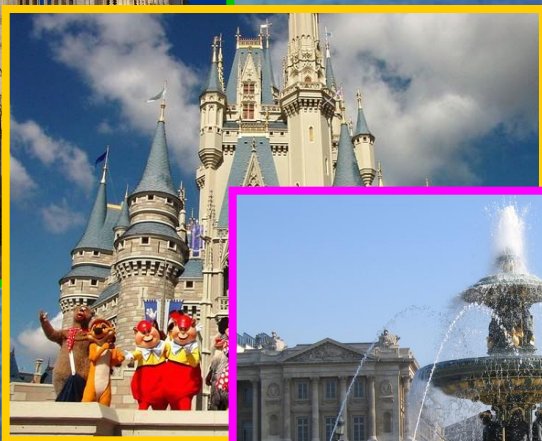


# Париж



# Квартал Дефанс

По инициативе президента Шарля  
в 1957 году началась застройка делового квартала  
президента Шарля де Голля  
началась застройка делового  
квартала Дефанс. Оригинальные  
итской эспланады, спускающейся  
по своей архитектуре высотные  
здания сгруппированы по  
сторонам гигантской эспланады,  
спускающейся уступами к Сене.



# Собор Парижской Богоматери

Мориса де Сюлли. Строительство его началось в XII в. и длилось 170 лет.

Интерьер собора поражает размахом пространства. Собор – это Небесный Иерусалим на земле и в то же время модель

Кафедральный собор Нотр-Дам был сооружен на острове Сите по инициативе парижского епископа Мориса де Сюлли. Строительство его началось в XII в. и длилось 170 лет.

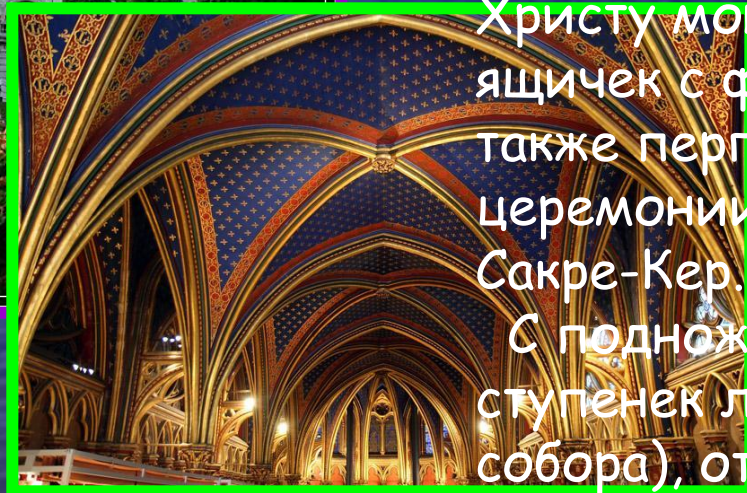
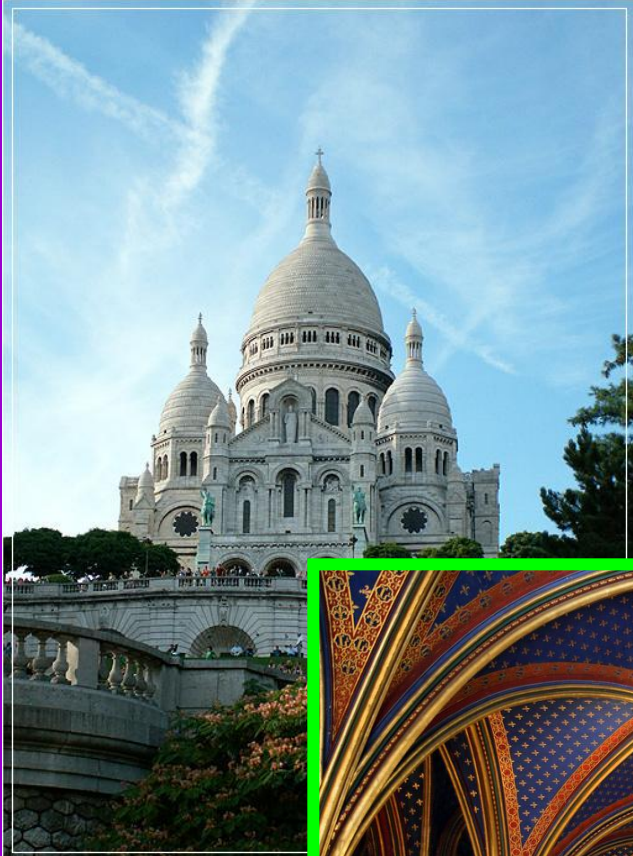
Интерьер собора поражает размахом пространств.

Собор – это Небесный Иерусалим на земле и в то же время модель божественного мироздания...



монмартрскую базилику», ящичек с французскими медалями, а также пергамент с протоколом церемонии основания базилики Сакре-Кер (с подножия купола, куда ведут 237 ступенек лестницы (в левой части собора), открывается изумительная панорама

# Базилика Сакре-Кер



Один из самых известных символов Парижа.

Построен он был на деньги благочестивых французских католиков после целого ряда национальных неудач. При закладке первого камня (16 июня 1875 года) в грунт холма был положен бронзовый медальон «Франция преподносит Христу монмартрскую базилику», ящичек с французскими медалями, а также пергамент с протоколом церемонии основания базилики Сакре-Кер.

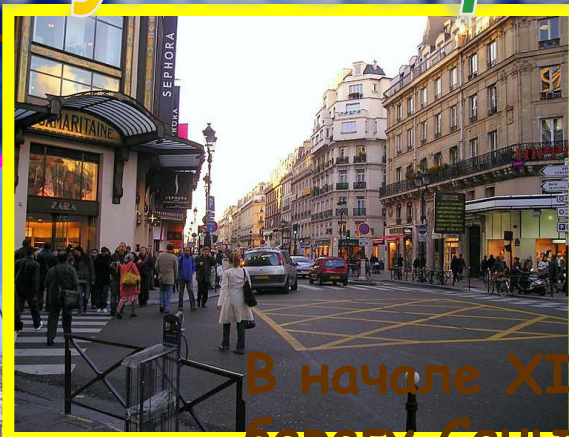
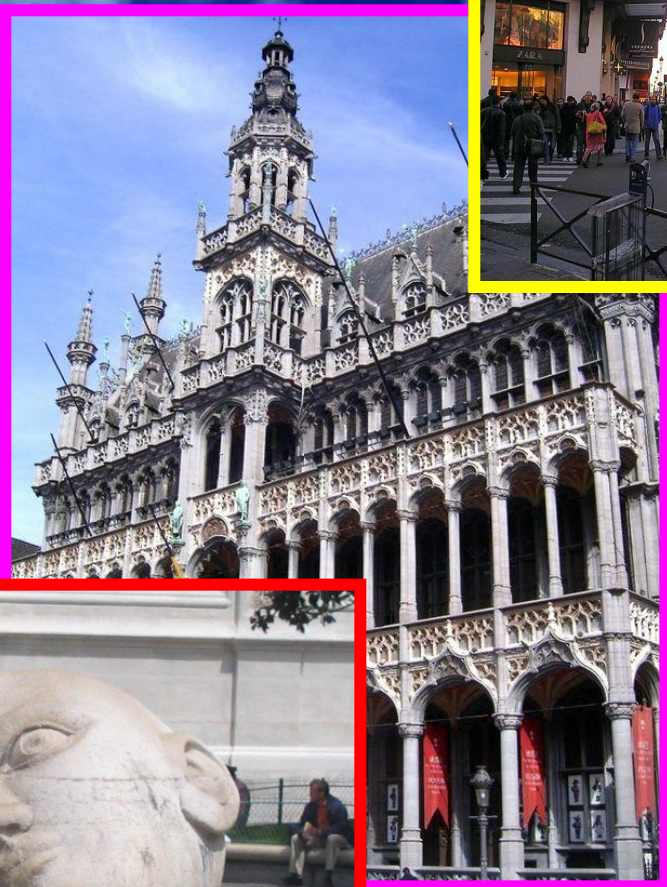
С подножия купола, куда ведут 237 ступенек лестницы (в левой части собора), открывается изумительная панорама Парижа.

# Большое бульвары, биржа

В начале XIX века на правом берегу Сены было построено здание Биржи - еще один образец пышного и холодного наполеоновского ампира, во всем подражавшего античной архитектуре.

Фондовая биржа - место торговли акциями, облигациями, внешними и внутренними займами, а также золотом и валютой

Фондовая биржа - место торговли акциями, облигациями, внешними и внутренними займами, а также золотом и валютой



В начале XIX века на правом берегу Сены было построено здание Биржи - еще один образец пышного и холодного наполеоновского ампира, во всем подражавшего античной архитектуре.

Фондовая биржа - место торговли акциями, облигациями, внешними и внутренними займами, а также золотом и валютой



Проект был разработан известным зодчим Жаном Ардуэн-Мансаром и предусматривал классическую схему «королевской» площади: нарядные особняки, образующие замкнутый прямоугольник, и конная статуя монарха в центре.

# Вандомская площадь

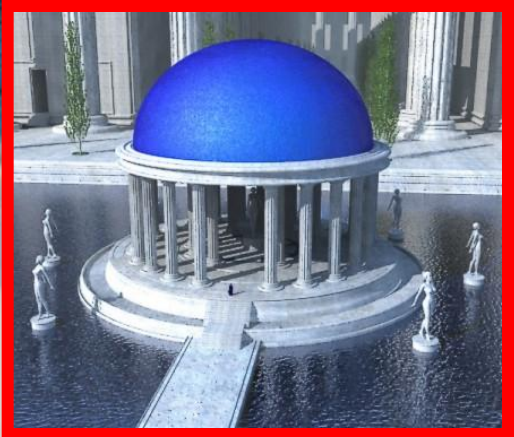
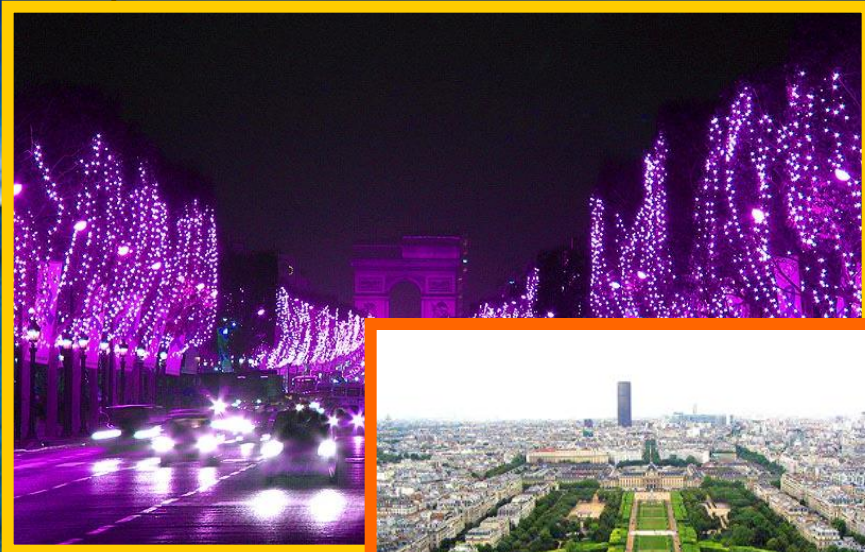


тре.

Вандомская площадь застроена в конце правления Людовика XIV на месте владений герцога Вандомского. Проект был разработан известным зодчим Жаном Ардуэн-Мансаром и предусматривал классическую схему «королевской» площади: нарядные особняки, образующие замкнутый прямоугольник, и конная статуя монарха в центре.

# Елисейские поля

В 1616 году по указанию Марии Медичи на площади были проложены три аллеи с вязами, а в 1667 году под руководством пейзажного архитектора Ленотра устроена прогулочная зона. Елисейские поля - традиционное место военных парадов, проводимых здесь 14 июля (день взятия Бастилии) и 11 ноября (окончание первой мировой войны).



Название «Елисейские поля» (или «Элизиум») происходит от названия «острова блаженных» в греческой мифологии. Елисейские поля, или Элизиум, - «острова блаженных», где обитают герои, получившие от богов бессмертие.

В 1616 году по указанию Марии Медичи на площади были проложены три аллеи с вязами, а в 1667 году под руководством пейзажного архитектора Ленотра устроена прогулочная зона. Елисейские поля - традиционное место военных парадов, проводимых здесь 14 июля (день взятия Бастилии) и 11 ноября (окончание первой мировой войны).

Французской Республики.

Личный кабинет президента находится в Золотом салоне.

# Елисейский дворец

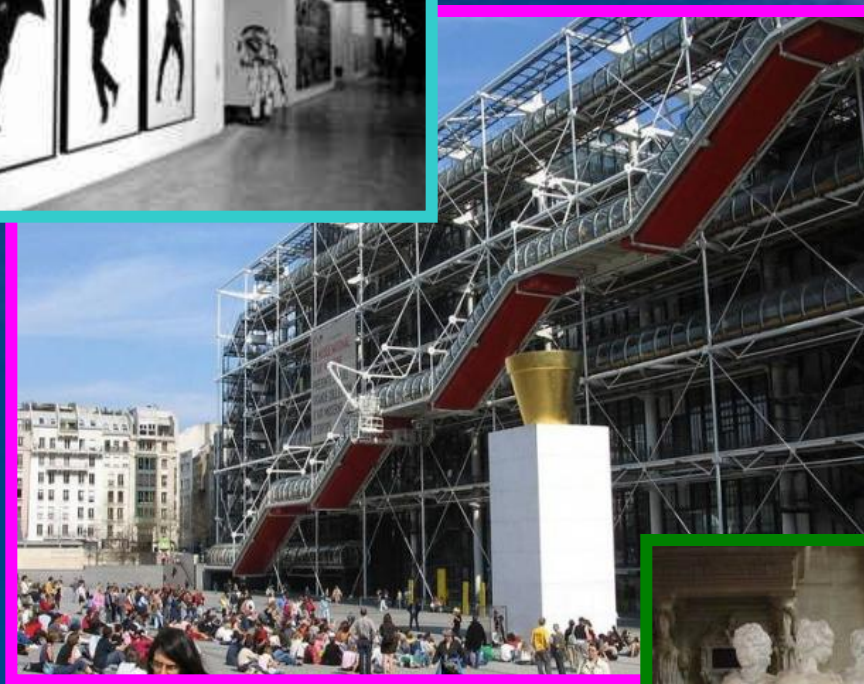
Шеф-повар Елисейского дворца ведет картотеку меню, чтобы избежать повтора блюд для посетителей, которые обедают здесь не в первый раз. Согласно протоколу, обед не должен длиться

свыше одного часа и пяти минут. Личный кабинет президента находится в Золотом салоне. Шеф-повар Елисейского дворца ведет картотеку меню, чтобы избежать повтора блюд для посетителей, которые обедают здесь не в первый раз. Согласно протоколу, обед не должен длиться





# В 1969 году был объявлен международный конкурс на проект крупнейшего в Европе культурного центра. Национальный центр искусств имени Жоржа Помпиду был торжественно открыт 31 января 1977 года. На брусчатой площади перед центром, словно в средневековые времена, выступают уличные актеры, музыканты и акробаты.



Когда-то французский президент Жорж Помпиду мечтал: «Мне хочется, чтобы в Париже был выстроен культурный центр - одновременно музей и творческая мастерская, где пластические искусства соседствовали бы с музыкой, кино, книгами и аудиовизуальными исследованиями...»

В 1969 году был объявлен международный конкурс на проект крупнейшего в Европе культурного центра. Национальный центр искусств имени Жоржа Помпиду был торжественно открыт 31 января 1977 года. На брусчатой площади перед центром, словно в средневековые времена, выступают уличные актеры, музыканты и акробаты.

норманнов, и каждый раз жители укрывались на острове, где они возводили крепостные стены.

В 1607 году через Сену был перекинут Новый мост, а позднее сооружены еще четыре моста.

В апреле 1962 года на восточной оконечности острова был

# Остров Сите



открыт Мемориал погибших в нацистских лагерях «Начало всех начал», колыбель французской столицы.

В эпоху Каролингов город шесть раз подвергался нападению норманнов, и каждый раз жители укрывались на острове, где они возводили крепостные стены.

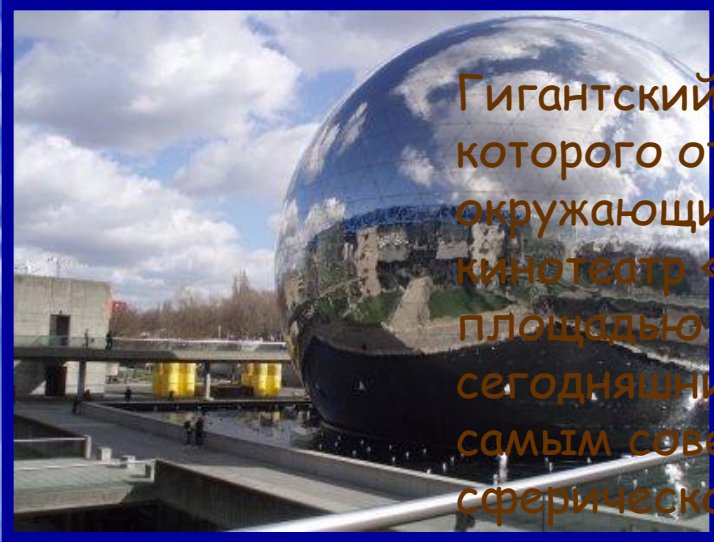
В 1607 году через Сену был перекинут Новый мост, а позднее сооружены еще четыре моста.

В апреле 1962 года на восточной оконечности острова был открыт Мемориал погибших в нацистских лагерях

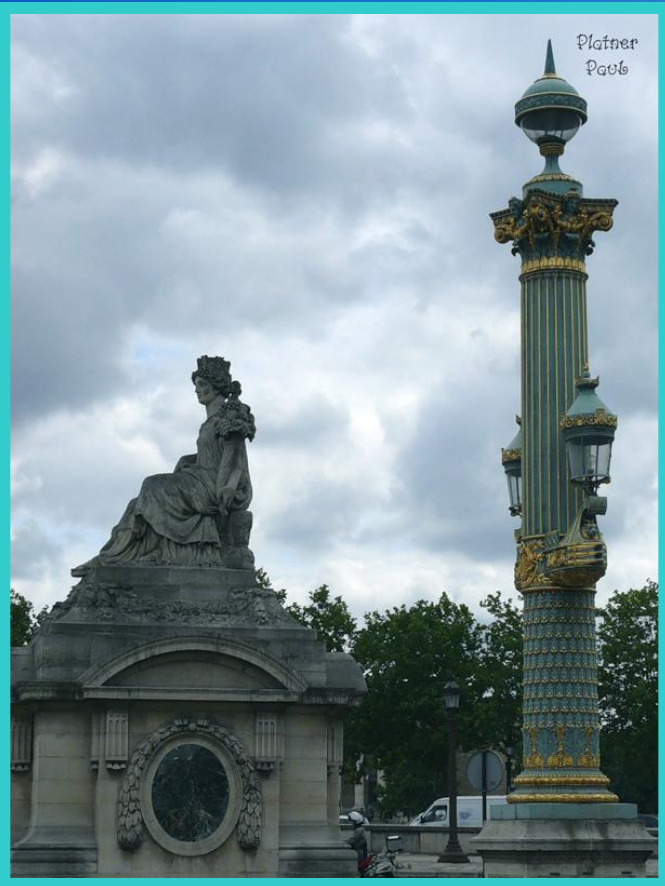
фильмов применяется новейшая технология Omnimax (основана на принципе «рыбьего глаза»). Во время демонстрации фильма пленка шириной 70 мм движется не в вертикальном, а в горизонтальном направлении. Изображение на экране – в десять раз крупнее, чем в обычном кинотеатре. Многие кадры сняты с вертолета и создают эффект присутствия, иногда доходящий до головокружения.

# Панорамный кинотеатр

Гигантский шар, в зеркальной поверхности которого отражается парижское небо и окружающий пейзаж. Это – панорамный кинотеатр «Geode» с огромным экраном площадью 1000 квадратных метров. На сегодняшний день это здание считается самым совершенным в мире сооружением сферической формы. При съемках и демонстрации фильмов применяется новейшая технология Omnimax (основана на принципе «рыбьего глаза»). Во время демонстрации фильма пленка шириной 70 мм движется не в вертикальном, а в горизонтальном направлении. Изображение на экране – в десять раз крупнее, чем в обычном кинотеатре. Многие кадры сняты с вертолета и создают эффект присутствия, иногда доходящий до головокружения.



Париже – занимает обширный участок между Тюильрийским садом и Елисейскими полями. Площадь была разбита в середине XVII века по проекту архитектора Габриэля и сначала носила имя Людовика XV.



Площадь Согласия – одна из самых красивых в Париже – занимает обширный участок между Тюильрийским садом и Елисейскими полями. Площадь была разбита в середине XVII века по проекту архитектора Габриэля и сначала носила имя Людовика XV.

# Площадь Согласия

## Луксорский обелиск



paris-foto.ru

Обелиск,  
украшающий площадь,  
- подарок египетского  
вице-короля Мехмета-  
Али. Он был  
доставлен в Париж из  
храма Амона в Фивах.

# Площадь Согласия Фонтаны Гитторфа



По двум сторонам обелиска Гитторф установил два фонтана 9-метровой высоты, имитирующие фонтаны площади св. Петра в Риме. Фонтаны украшены статуями Тритона, Нереиды и других мифических персонажей, а также восемнадцатью ростральными колоннами. По вечерам фонтаны подсвечиваются. Недавно завершились работы по капитальной реставрации фонтанов.

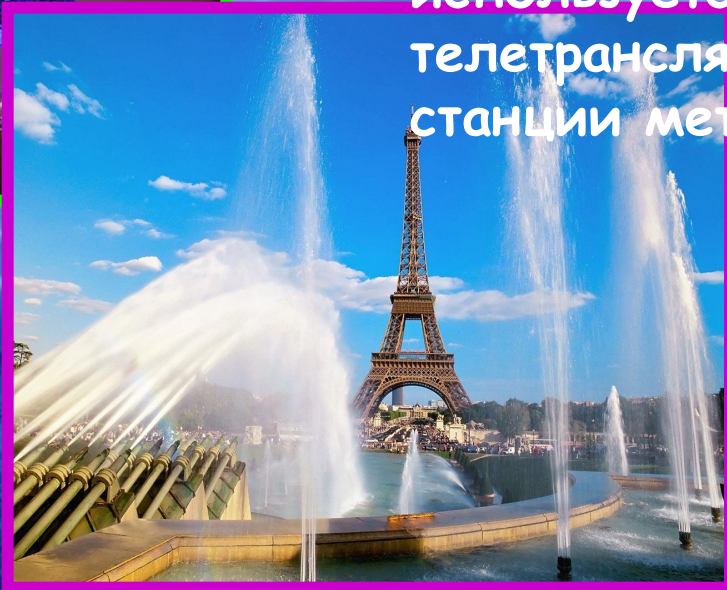
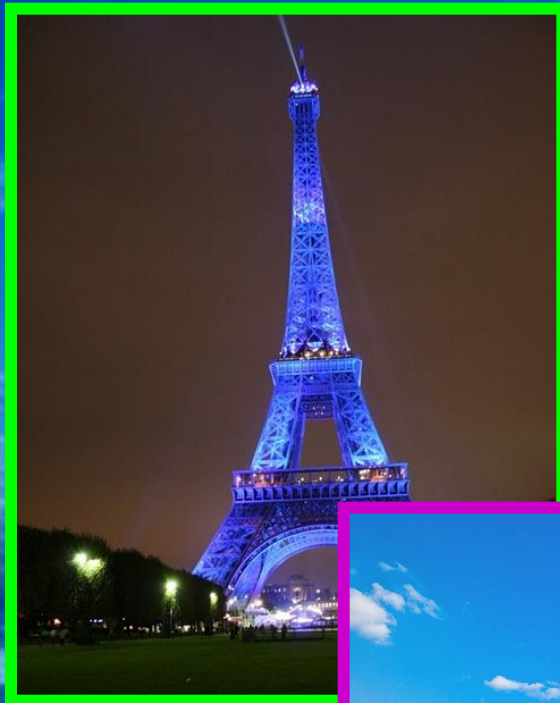
31 марта 1889: торжественное открытие башни; вручение инженеру Гюставу Эйфелю ордена Почетного легиона. Одновременно на башне могут находиться 10 400 чел. Кроме обслуживания туристов, башня используется для радио- и

# Эйфелева башня

также в качестве станции метеослужбы.

31 марта 1889: торжественное открытие башни; вручение инженеру Гюставу Эйфелю ордена Почетного легиона

Одновременно на башне могут находиться 10 400 чел. Кроме обслуживания туристов, башня используется для радио- и телетрансляции, а также в качестве станции метеослужбы.



также имена 658 французских военачальников. Арку окружают сто гранитных тумб (в честь «ста дней» правления Наполеона), соединенных между собой чугунными цепями. Надпись на могиле Неизвестного солдата: «Здесь покоится французский солдат, отдавший жизнь за Родину, 1914-1919».

# Триумфальная арка

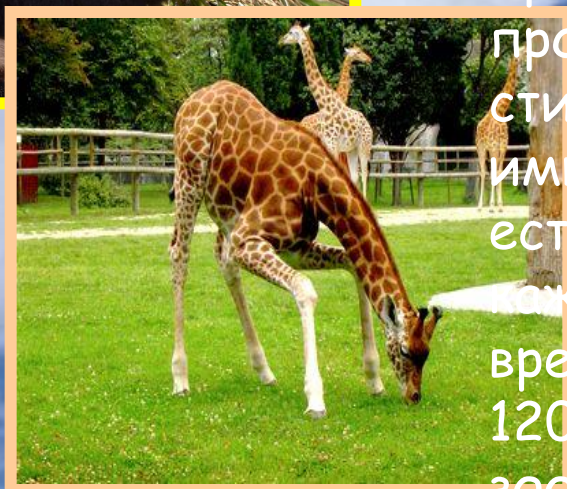


Сооружена в 1806-1836 гг. На стенах арки выгравированы названия 128 сражений, выигранных республиканской и императорской армией, а также имена 658 французских военачальников. Арку окружают сто гранитных тумб (в честь «ста дней» правления Наполеона), соединенных между собой чугунными цепями. Надпись на могиле Неизвестного солдата: «Здесь покоится французский солдат, отдавший жизнь за Родину, 1914-1919».



зоопарк в Гамбурге в 1907 году. Успех зоологического парка выставки привел к идее создания более просторного парка со стилизованными вольерами, имитирующими дикую природу – естественную среду обитания каждого животного. В настоящее время в зоопарке содержится около 1200 животных. Территория зоопарка составляет 14,5 гектаров.

## В зоопарке в Венсенском лесу



Идея такого размещения животных, когда имитируется их свобода, принадлежит немцу Карлу Хагенбеку, создавшему зоопарк в Гамбурге в 1907 году. Успех зоологического парка выставки привел к идее создания более просторного парка со стилизованными вольерами, имитирующими дикую природу – естественную среду обитания каждого животного. В настоящее время в зоопарке содержится около 1200 животных. Территория зоопарка составляет 14,5 гектаров.

# Ботанический сад

Королевский сад медицинских трав и растений – наиболее



Королевский сад медицинских трав и растений – наиболее старый сад Парижа.

Сад был предназначен для обучения студентов медицине и стал первым открытым публике садом в Париже.



Во времена, когда Париж еще не был Парижем, а галло-романской Лютетией, этот «пригород» за островом Сите назывался Люкотиус (Lucotitius) - именно с этих времен постоянные посетители называют Люксембургский сад

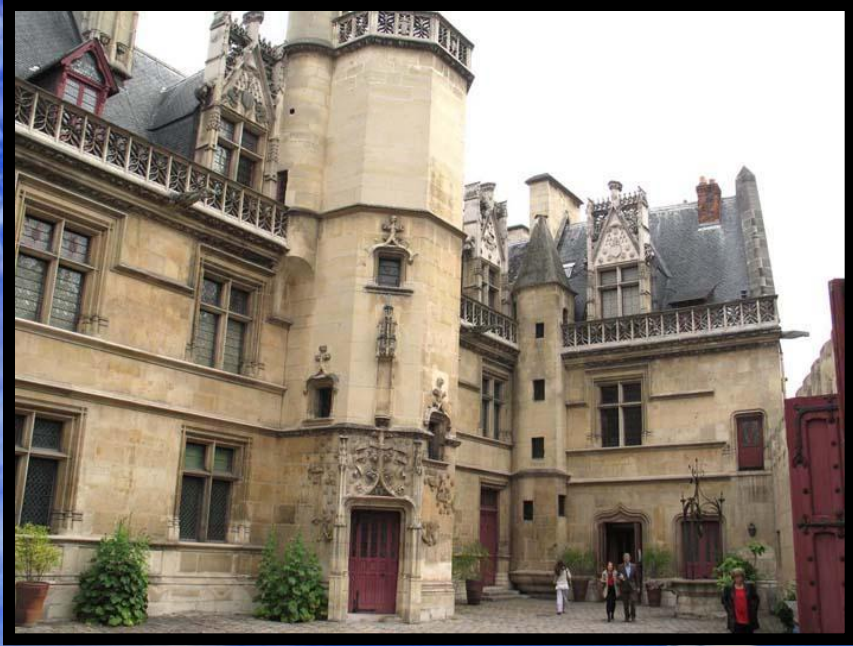


Во времена, когда Париж еще не был Парижем, а галло-романской Лютетией, этот «пригород» за островом Сите назывался Люкотиус (Lucotitius) - именно с этих времен постоянные посетители называют Люксембургский сад «Люко».

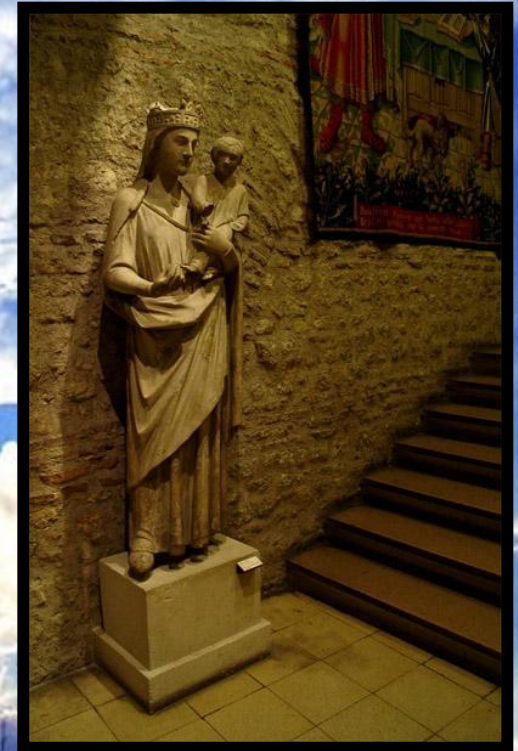


# Музей Ключони

Музей рассказывает о жизни в Средние века



Музей рассказывает о жизни в Средние века



# Парк Диснейлэнд



ассоциирующим у людей всего мира со

счастливым детством и осуществлением заветных желаний.

# Парк Диснейлэнд

Здесь начинаются удивительные приключения и

совершаются чудеса. Здесь каждый находит что-то

захватывающее для себя. Атракционы и сценарии

первом в мире Диснейленде, мало кто мог

предугадать, что уже в ближайшем будущем его

от любого другого развлекательного заведения в

название станет именем нарицательным,

мире.

ассоциирующим у людей всего мира со

счастливым детством и осуществлением

заветных желаний.

Здесь начинаются удивительные приключения и

совершаются чудеса. Здесь каждый находит

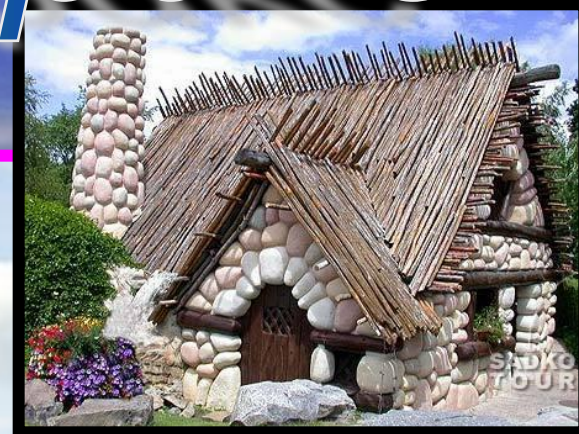
что-то захватывающее для себя. Атракционы и

сценарии Диснейленда уникальны, его

концепция отличается от любого другого

развлекательного заведения в мире.

# Парк Астерикс



# Парк Астерикс

Астерикс – самый галльский из всех парков аттракционов, построенный благодаря удивительной популярности персонажей известных французских комиксов и мультфильмов про римлян и предков французов – галлов. Уникальный в своем роде мир сказочных героев открыл свои двери в мае 1989 года. Оснащенный по последнему слову техники, сегодня это второй по величине парк аттракционов во Франции.





Лувр в Париже, во Франции, один из самых известных и наиболее посещаемых художественных музеев в мире. Коллекция Лувра содержит почти 35 000 экспонатов



Лувр в Париже, во Франции, один из самых известных и наиболее посещаемых художественных музеев в мире. Коллекция Лувра содержит почти 35 000 экспонатов

Поезда семейства TGV начали курсировать по новой, специально построенной для пассажирских перевозок высокоскоростной линии (в настоящее время такие линии обозначаются как LGV) Париж — Лион (рис. 1) вначале с максимальной скоростью 260 км/ч, позднее ее увеличили до 270 км/ч.



В 1981 г. было открыто движение высокоскоростных поездов во Франции — первой в этом отношении из стран Европы. Поезда семейства TGV начали курсировать по новой, специально построенной для пассажирских перевозок высокоскоростной линии (в настоящее время такие линии обозначаются как LGV) Париж — Лион (рис. 2) вначале с максимальной скоростью 260 км/ч, позднее ее увеличили до 270 км/ч.

# Мода "от кутюр"



подразумевают именно производство вне конвейерной одежды самого высшего класса и переводят как «высокая мода».

Недели Высокой Моды проходят в Париже ежегодно в январе и в июле обычно в комплексе «Круазель дю Лувр». На показах «от кутюр» считают своим долгом присутствовать

самые богатые и знаменитые люди мира, которые могут себе позволить платье от 100 тысяч долларов и больше. Париж всегда был известен миру как модная столица, которая влечет за собой за элегантною и красивою одеждою, неповторимою и

Коллекции разлетаются вмиг. Коллекции разлетаются вмиг. Термин «Haute Couture» в дословном

Когда мы говорим «от кутюр», мы подразумеваем только переводе с французского языка обозначает «высокое шитье». Но Париж. Именно французское законодательство досконально сейчас под этим термином подразумевают именно производство устанавливает, что такое подлинная Высокая мода и кто вне конвейерной одежды самого высшего класса и переводят может именоваться именем «Couture», кутюрье.

как «высокая мода». Недели Высокой Моды проходят в Париже ежегодно в январе и в июле обычно в комплексе «Круазель дю Лувр». На показах «от кутюр» считают своим долгом присутствовать самые богатые и знаменитые люди мира, которые могут себе позволить платье от 100 тысяч долларов и больше. Коллекции разлетаются вмиг.

Когда мы говорим «от кутюр», мы подразумеваем только Париж. Именно французское законодательство досконально устанавливает, что такое подлинная Высокая мода и кто может именоваться именем «Couture», кутюрье.

A sunset over a blue ocean with the text "The end" in a colorful, italicized font. The sky is a deep blue with wispy white clouds, and the sun is setting on the left, creating a bright glow. The ocean is a deep blue with gentle ripples. The text "The end" is written in a large, italicized, sans-serif font. Each letter is a different color: 'T' is red, 'h' is orange, 'e' is yellow, 'e' is green, 'n' is blue, and 'd' is purple. The text has a white outline and is centered horizontally.

*The end*