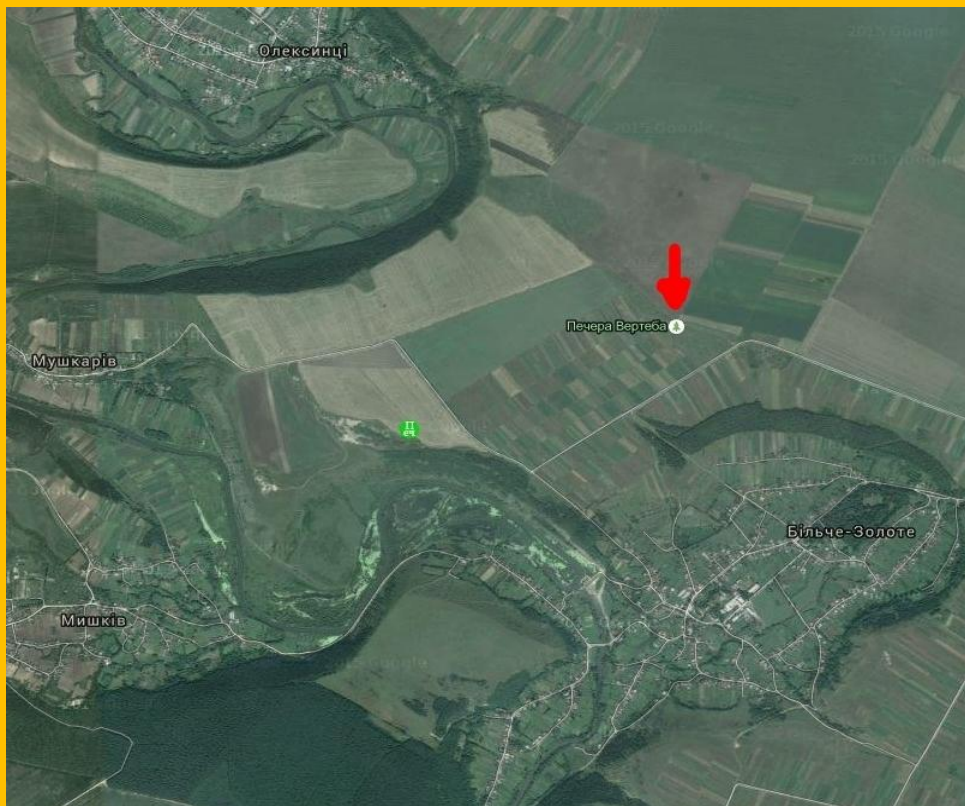


ПЕЧЕРА ВЕРТЕБА



- Подільський край відомий своїми підземними скарбницями — печерами. Вертеба — єдиний в Україні музей-печера. Особливу увагу привертає печера Вертеба, адже відіграла надзвичайно важливу роль у відновленні древньої історії світу. Її ще називають «Наддністрянською Помпеєю». Насамперед, це археологічна пам'ятка, яка серед усіх пам'яток трипільської культури посідає особливе місце. Відсутність аналогій освоєння трипільськими племенами великих печерних порожнин на всій території поширення культури, різноманітність і багатство археологічних матеріалів — усе це забезпечує постійний науковий інтерес до печери.





Знаходиться печера Вертеба (від давньослов'янського «вертеп» — печера, яруга) недалеко від села Більче-Золоте Борщівського району Тернопільської області. Печера складається з широких галерей, розділених вузькими перемичками. Загальна протяжність дослідженого підземного лабіринту становить близько 8 км. Вона сформована у верхній частині товщі крупнокристалічного гіпсу. Стінки її гладкі, темні, більшість ходів заповнена мулом. На склепіннях часто зустрічаються карбонатні і натічні утворення у вигляді кірок, рідше невеликих сталактитів. Середня температура впродовж року $+11^{\circ}\text{C}$, амплітуда коливання температури $\pm 1^{\circ}\text{C}$. Відносна вологість коливається від 92% до 98%.



Печера складається з широких галерей, розділених вузькими перемичками. Стінки гладкі й темні, на склепіннях — карбонатні натічні утворення у вигляді кірок, рідше — невеликих сталактитів («бочки», аномальної будови сталагміти, «місячне молоко»). У печері є багато кажанів — особливо в зимовий період. Вони зустрічаються по всій печері, але найбільші популяції — біля входу. Виділяють тут 4 види кажанів, занесених до Червоної книги України. Печера Вертеба є особливою серед гіпсових печер Поділля. Вона дещо відрізняється від інших своєю геологічною будовою, а також тим, що в ній виявлено величезне багатство археологічних знахідок доби енеоліту (IV–III тис. до н. е.). Екскурсійний маршрут, прокладений залами та коридорами печери, має довжину 1 000 метрів. Для більш підготовлених відвідувачів створений спортивний спелеологічний маршрут.





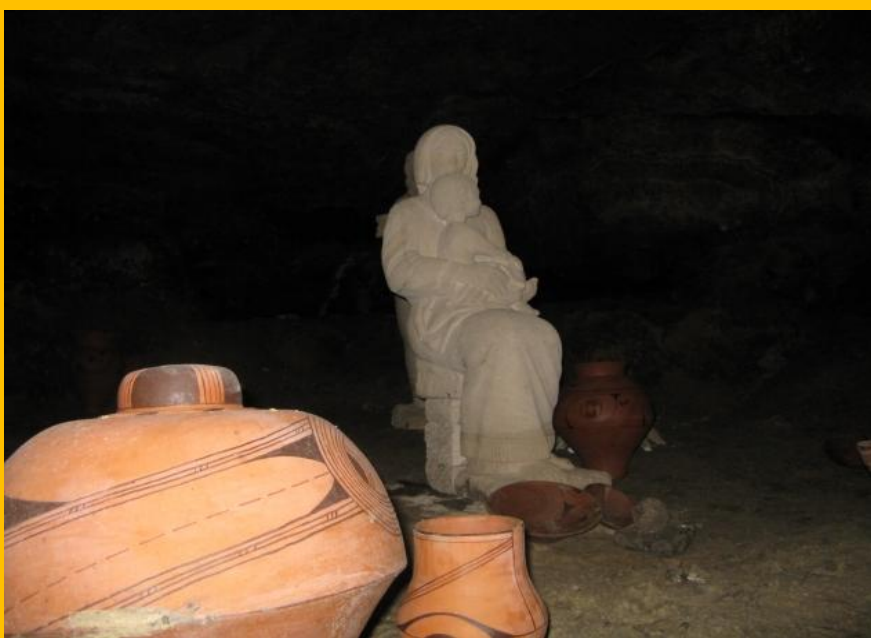
- Печера утворилася природним шляхом близько 20 мільйонів років тому. На поверхні було тепле Сарматське море, у якому жили водорості, що, відмираючи, падали на дно, внаслідок чого й сформувались потужні товщі гіпсів. 5 тисяч років тому сюди вперше зайшла людина. Про те, що тут жили люди, свідчать закопчені стіни.

- Печеру віднайшов власник місцевих земель Ян Малевський ще у 1823 році під час полювання. Відразу при вході він знайшов значну кількість керамічних виробів, походження яких, на його думку, належало до античної доби. Насправді це було відкриття ще не відомої в той час трипільської культури, яке майже на 30 років випередило її офіційне відкриття, - у 1850 р. у селі Трипілля під Києвом.



- Зараз «Вертеба» є печерою-музеєм. Частину бокових заглиблень печери використано під експозицію археологічних знахідок трипільської культури: шматочків кераміки, кісток.





- Серед пам'яток трипільської культури печері Вертеба належить унікальне місце, з якого походить одна з найбільших археологічних колекцій, відомих сьогодні науці. З огляду на унікальність природного об'єкта, у жовтні 2004 року у "Вертебі" створено перший в Україні підземний музей трипільської культури, який розташований у природному підземному середовищі. Гордістю печерної експозиції є діорама. На ній відтворена мить життя трипільців. Білі скульптури, зроблені з гіпсу, контрастно виділяються на тлі темряви. На думку науковців, давні трипільці були високими на зріст та фізично витривалими. Посуд — копії зразків, які зараз зберігаються у Краківському музеї археології. Однак пропорцій посуду не дотримано.



- У печері добре збереглися кістки, зокрема і людські. Збереглися настільки добре, що завдяки сучасним технологіям, зокрема тестам на ДНК, вдалося встановити вік кісток. Він складає більше 6000 років. В Європі мало зразків такого віку. Отож з часом, ймовірно, вдасться дізнатися, якими були трипільці і який мали вигляд, простежити, хто з мешканців цього краю і цієї країни є нащадками трипільців, у чиїх жилах тече ця давня і благородна кров...



СПЕЛЕОЛОГІЧНИЙ ТУР

- ▣ **ВАРТІСТЬ** екскурсії - **195 грн/особа.+ вхідні квитки**
- ▣ печера Вертеба (загальний - 7 грн./ос)
- ▣ комбінезон спелеолога (загальний - 10 грн./особа, можна замінити власними старими речами)
- ▣ ліхтарик (загальний - 5 грн./особа)
- ▣ печера Млинки (загальний - 25 грн/ос),
- ▣ **Тривалість - 1 день**
- ▣ **Технічна інформація:**
- ▣ екскурсія печерою Млинки триватиме три години;
- ▣ після екскурсії печерою на Вас чекає обід в садибі зеленого туризму с. Млинки;
- ▣ оскільки обід відбуватиметься після спелеоекскурсії, то радимо захопити з собою сухпайок, щоб перекусити перед екскурсією;
- ▣ так як в печері завжди стабільна температура +11 С, то під комбінезон потрібно вдягати лише футболку.
- ▣ **З собою мати:**
- ▣ зручне взуття для екскурсій в печери
- ▣ рукавички
- ▣ шапку або хустку для перебування в печері
- ▣ парасольку або дощовик.

**ДЯКУЄМО ЗА
УВАГУ!!!**