

Пентагон – географические объекты мира



Определите реку- 5 б.

Первое название этой реки Рио-Гранде-дель-Эспириту-Санто – «большая река Святого Духа» было дано испанским конкистадором Алонсо Альваресом Пинеда в 1519 г.



Определите реку- 4 б.

**В 1682 г.
французский
исследователь
Роберу Кавелье де
Ла-Саль установил
индейское её
название «большая
река».**



Определите реку- 3 б.

Эта река протекает по территории одного государства, флаг которой менялся неоднократно в связи с вхождением в его состав новых территорий.



Определите реку- 2 б.

Река в основном течёт в южном направлении и впадает в залив, названный по стране, в которой в древности проживали сапотеки, тотонаки, майя, а позднее – ацтеки.



Определите реку- 1 б.

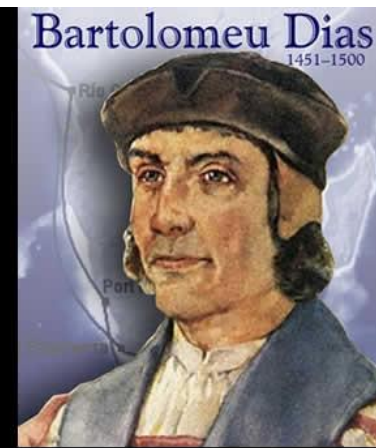
**Самая
длинная и
полноводная
река
Северной
Америки.**



Миссисипи

Напишите современное название мыса – 5 б.

Он был открыт в 1488
году
португальским
мореплавателем Б
Диашем



Напишите современное название мыса – 4 б.

В этом районе тёплое течение встречается с холодным, в результате чего здесь образуются туманы, которые скрывают в своей пелене опасные для мореплавания скалистые берега южной оконечности материка.



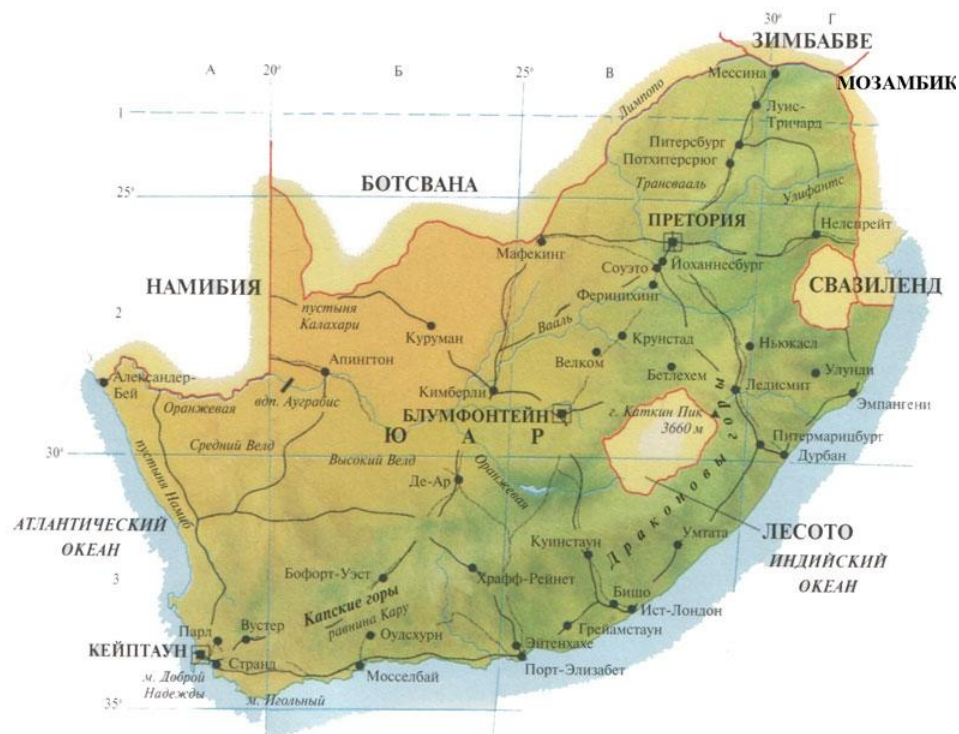
Напишите современное название мыса – 3 б.

**Направляясь на
открытие новых земель,
португальцы обогнули
этот мыс во время
сильного шторма, и на
обратном пути они в
память о пережитом
шторме назвали его
мысом Бурь.**

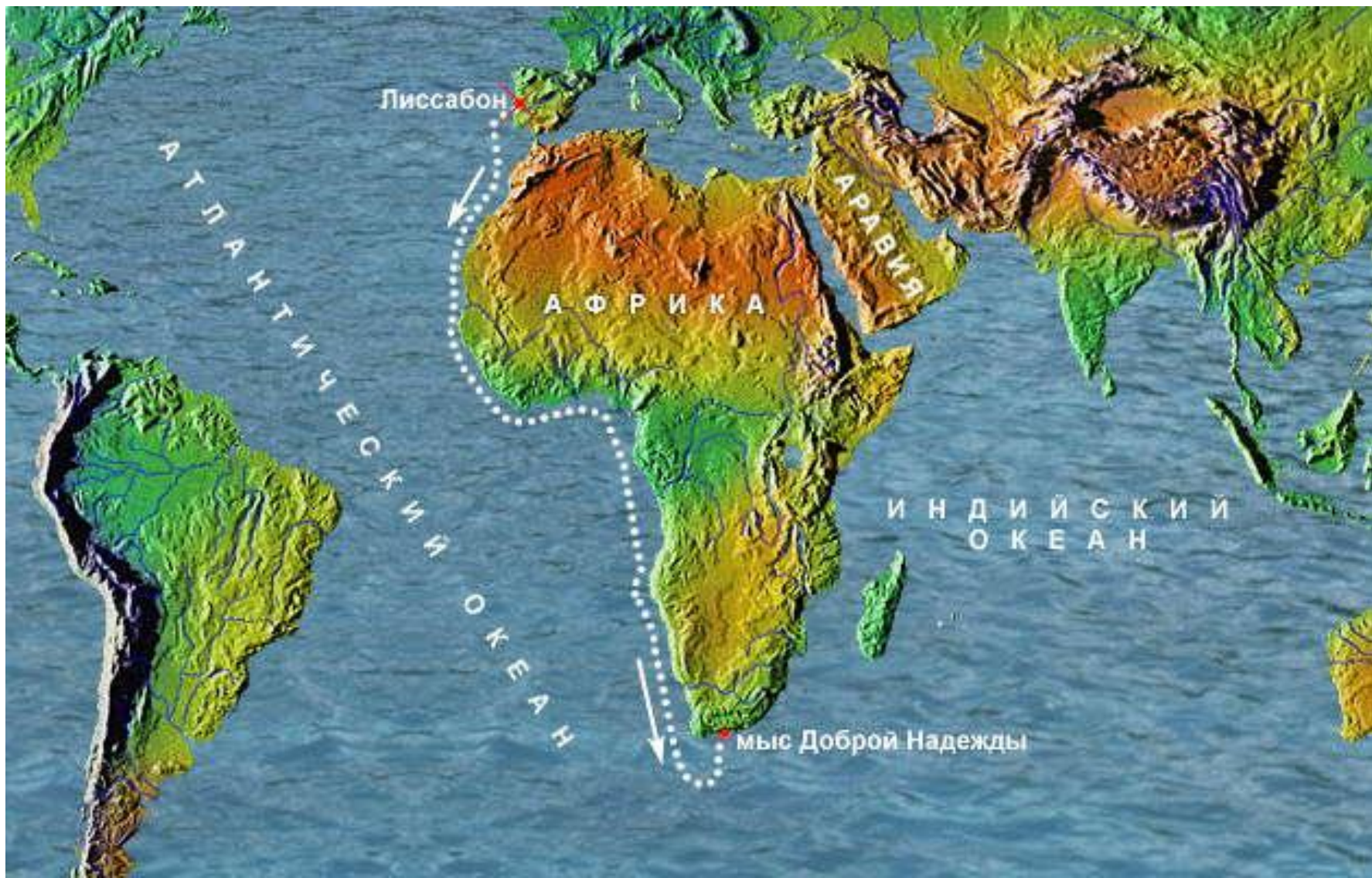


Напишите современное название мыса – 2 б.

**Мыс на
Капском
полуострове
южнее
Кейптауна,
ЮАР**



Напишите современное название мыса – 1 б.



Определите горы – 5 б.

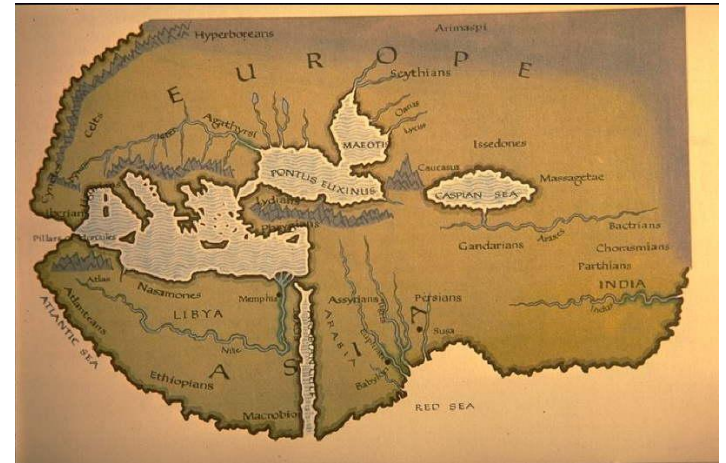
**Длина хребтов –
2092 км.**

**Наивысшая
точка – гора
Тубкаль (4167 м)**



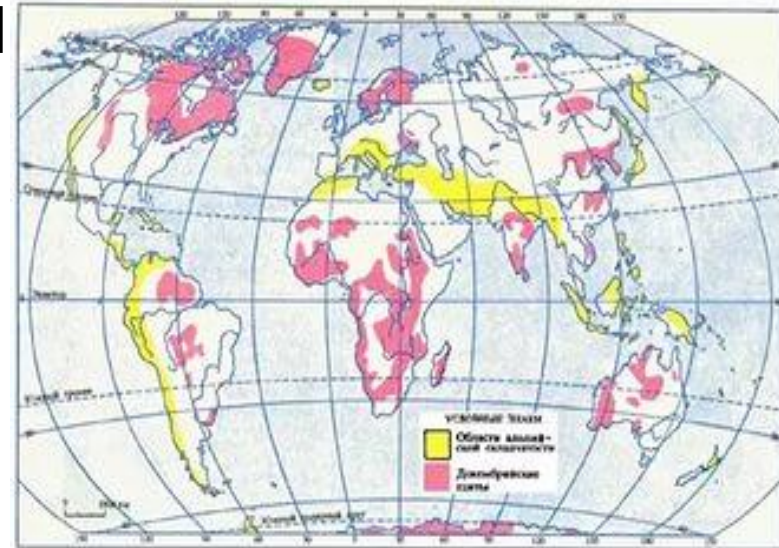
Определите горы – 4 б.

Страбон и Плиний приводят другие названия этих гор: Дирис и Аддирис, в основе которых лежит берберское слово, означающее «гора».



Определите горы – 3 б.

Северная прибрежная часть гор представляет собой альпийское складчатое сооружение с выходами в ядрах древних метаморфических образований.



Определите горы – 2 б.

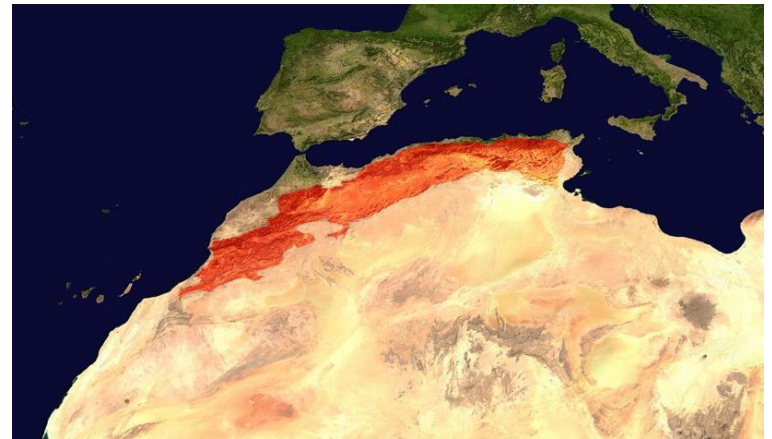
**Название этих гор
обычно связывают с
древнегреческим
мифом о могучем
титане, держащем
небесный свод на
своих плечах.**



Определите горы – 1 б.

Горная система на северо-западе Африки, тянущаяся от атлантического побережья Марокко через Алжир до берегов Туниса.

АТЛАС



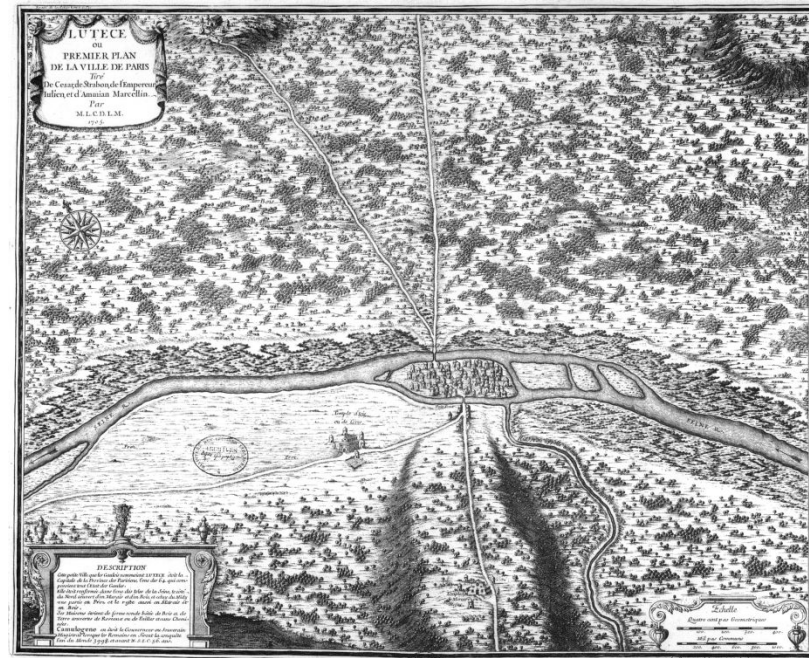
Определите город 5 б.

Место основания города - остров Ситэ на реке, название которой в переводе с латинского может означать «священная река, священный источник».



Определите город 4 б.

**В I в. до н.э.
возникло селение
Лутеция
– «селение на
болоте».**



Определите город 3 б.

**В этом городе
располагается Штаб-
квартира ЮНЕСКО**



Определите город 2 б.

**О современном
символе города 135
лет назад городские
газеты писали как о
«чёрной дымовой
трубе
головокружительного
уродства».**



Инженер, специалист по проектированию стальных конструкций

Определите город 1 б.

**Крупный
международный
финансовый центр,
центр мировой моды,
местонахождение
многочисленных
международных
организаций, крупный
центр туризма.**



ПАРИЖ

Определите вулкан 5 б.

**Действующий
вулкан назван в
честь корабля
английской
экспедиции Дж.
Росса
(1839–1843 гг.).**



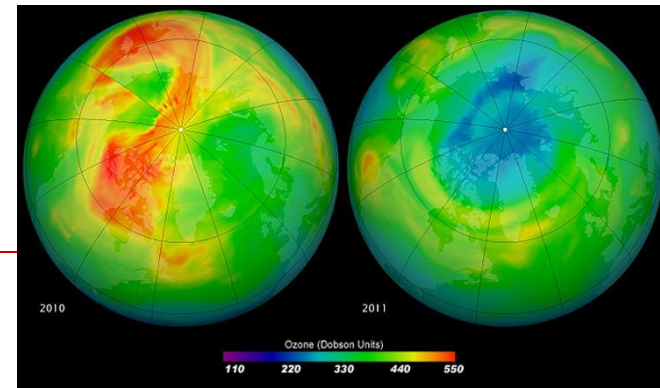
Определите вулкан 4 б.

Вулкан всегда активен, так как находится на пересечении разломов земной коры. Если другие вулканы могут "засыпать", то этот, являясь одним из активнейших вулканов планеты, не засыпает никогда. Такой показатель активности крайне редок среди вулканов Земли.



Определите вулкан 3 б.

Из трещин вырываются наружу вулканические газы - метан и водород. Вздымаясь в атмосферу, эти газы оказывают вредное воздействие на озоновый слой атмосферы. Не случайно, что именно над вулканом наблюдается самый тонкий слой озона на земле.



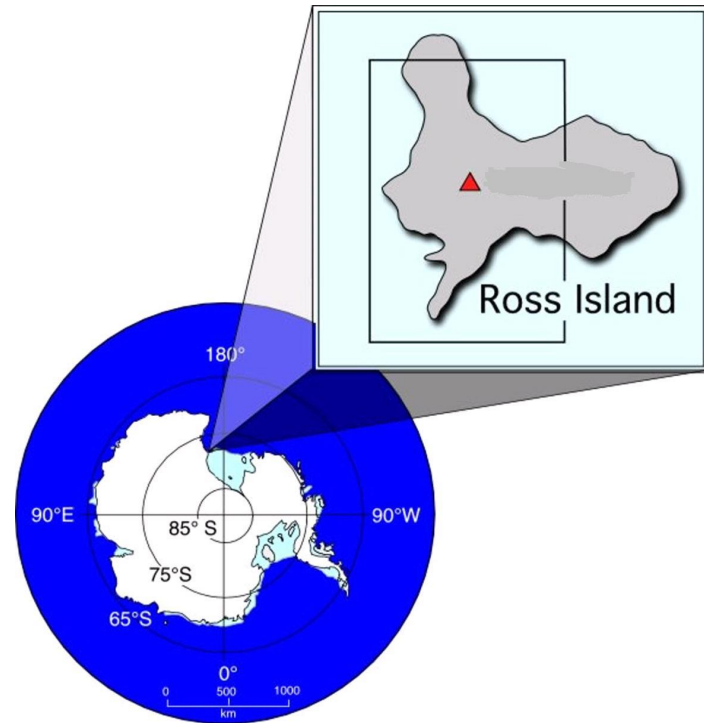
Определите вулкан 2 б.

**Самый южный
действующий
вулкан в мире.**



Определите вулкан 1 б.

**Вулкан
расположен в
Антарктиде,
его высота
3794 метра.**



ЭРЕБУС

Источники информации:

- Юные таланты. Олимпиада пермского государственного университета

(<http://olymp.psu.ru/disciplines/geography/%D0%BE%D0%BB%D0%B8%D0%BC%D0%BF%D0%B8%D0%B0%D0%B4%D1%8B-%D0%BF%D1%80%D0%BE%D1%88%D0%BB%D1%8B%D1%85-%D0%BB%D0%B5%D1%82.html>)
