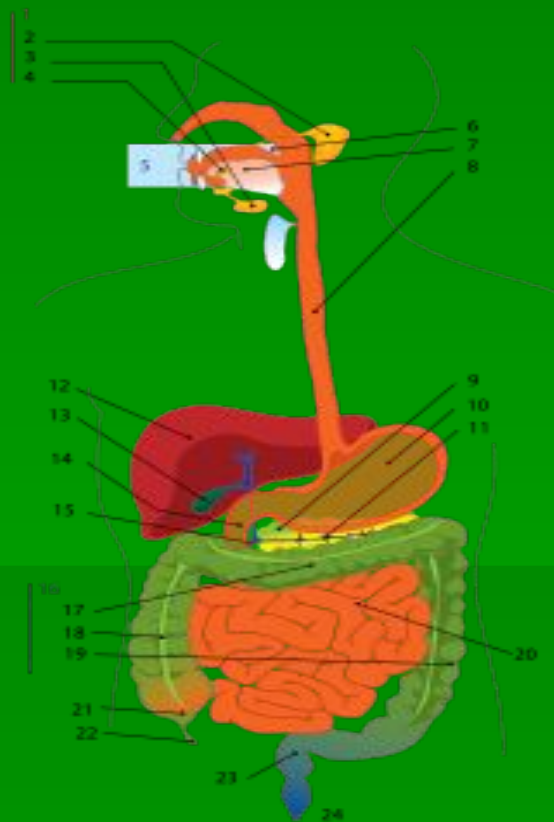


ПИЩЕВАРЕНИЕ

Работу выполнила
ученица 3 класса
Галузина Катя

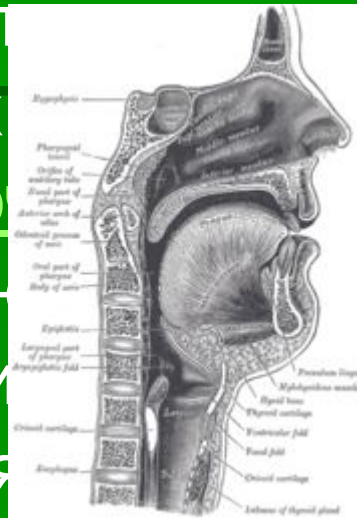
Пищеварение

- **Пищеварение** — сложный физиологический процесс, обеспечивающий механическую обработку компонентов пищи, последующее химическое превращение этих компонентов, их всасывание в кровь — сложный физиологический процесс, обеспечивающий механическую обработку компонентов пищи, последующее химическое превращение этих компонентов, их всасывание в кровь и лимфу.
- Пищеварение представляет собой совокупность следующих взаимосвязанных процессов: механическая и физическая обработка пищи, химическое



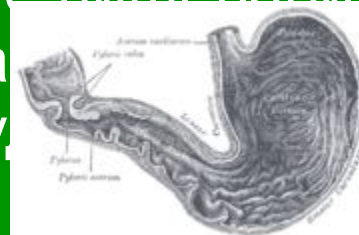
Органы пищеварения

- **Рот** — телесное отверстие у животных — телесное отверстие у животных и людей, через которое принимается пища и, во многих случаях, осуществляется дыхание — телесное отверстие у животных и людей, через которое принимается пища и, во многих случаях, осуществляется дыхание. У многих позвоночных — телесное отверстие у животных и людей, из которого принимается пища и, во многих случаях, осуществляется дыхание. У многих позвоночных во рту расположены зубы



Органы пищеварения

- **Желудок**— полый мышечный орган, расположенный между пищеводом— полый мышечный орган, расположенный между пищеводом и двенадцатиперстной кишкой— полый мышечный орган, расположенный между пищеводом и двенадцатиперстной кишкой. Представляет собой мешкообразное расширение пищеварительного канала— полый мышечный орган, расположенный между пищеводом и двенадцатиперстной кишкой. Представляет собой мешкообразное расширение пищеварительного канала, в котором скапливается и переваривается проглоченная пища. В желудке происходит механическое измельчение



- **Объём** Объём пустого желудка составляет около 500

Органы пищеварения

- **Пéчень** — жизненно важный непарный внутренний орган человека — жизненно важный непарный внутренний орган человека, находящийся в брюшной полости — жизненно важный непарный внутренний орган человека, находящийся в брюшной по (полости живота) и выполняющее большое количество различных



Органы пищеварения

- **Тонкий кишёчник человека** — отдел пищеварительного тракта — отдел пищеварительного тракта человека — отдел пищеварительного тракта человека, расположенный между желудком — отдел пищеварительного тракта человека, расположенный между желудком и толстой кишкой — отдел пищеварительного тракта человека, расположенный между желудком и толстой кишкой. В тонкой кишке в основном и происходит процесс пищеварения.
- Тонкая кишка называется тонкой за то, что ее стенки менее толсты и прочны, чем

Органы пищеварения

- **Толстая кишка** — это нижняя, конечная часть пищеварительного тракта — это нижняя, конечная часть пищеварительного тракта у человека — это нижняя, конечная часть пищеварительного тракта у человека, а именно нижняя часть кишечника — это нижняя, конечная часть пищеварительного тракта у человека, а именно нижняя часть кишечника, в которой происходит в основном всасывание воды — это нижняя, конечная часть пищеварительного тракта у человека, а именно нижняя часть кишечника, в которой происходит в основном всасывание воды и формирование из пищевой кашицы (химуса — это нижняя, конечная часть пищеварительного тракта у человека, а именно нижняя часть кишечника, в которой

Поговорки

- Доброжелательность - лучшее средство для **пищеварения**.
- “Мы не то, что едим, а то, что усваиваем”
- “Свою болезнь ищем на дне тарелки”.
- Голодное брюхо к ученью глухо.
- Ешь в полсыта, пей в полпьяна - проживешь век до полна.
- Брюхо не мешок, - в запас не наешься.
- Больному помогает врач, а голодному - калач.
- Голодному Федоту любые щи в охоту.

Загадки

- Отворю я хлевец,
выпущу стадо белых овец.
(зубы)

- Узенькая улица,
Большой кувшин.

(пищевод и желудок)

- Всегда он в работе, когда говорим,
А отдыхает, когда мы молчим.
(язык)

- Есть такая яма:
Сколько бы ни наполнял
- не наполняется.
(рот)

- Изгородь - из костей,
А сторож - без костей.
(зубы и язык)