

# **ПК России. УРАЛ.**

**Презентацию подготовила учитель  
географии МКОУ  
«Волчихинская средняя школа №1»  
Губа Оксана Николаевна**

# Географический диктант

Из предложенных особенностей 1 вариант выбирает только те, которые характерны для Восточной Сибири, а 2 вариант характерные для Дальнего Востока.

- 1 Территория района значительно вытянута с севера на юг
- 2 Характерно наличие траппов – ступенчато-излившихся горных пород
- 3 Во многих районах встречаются гидролокалиты – куполовидные холмы с ледяным ядром
- 4 Долина гейзеров – самая большая примечательность этого ПК
- 5 Максимальная точка – влк. Ключевская Сопка
- 6 Территория располагается в области резкоконтинентального типа климата
- 7 Здесь располагается полюс холода северного полушария
- 8 На крупных реках образуются наледи – торосы
- 9 Практически вся территория относится к областям кайнозойской складчатости
- 10 Положение на стыке крупнейших литосферных плит определяет большую тектоническую подвижность территории

**Определите где расположены данные объекты?**

**1- р. Волга**

**2- г. Москва**

**3- р. Обь**

**4- оз. Байкал**

**5- влк. Ключевская сопка**

**6- г. Ямантау**

**7- долина гейзеров**

**8- г. Якутск**

**Какой объект остался не определенным?**

**Чтобы определить где  
располагается объект №6,  
постарайтесь отгадать загадку:**

**К торжественному крику,  
Прибавь согласный звук  
Чтоб протянулись горы,  
С севера на юг.**

Ура - л



Тема урока:

**ПК России: Урал.**

**Особенности природы**

Цель:

1. Показать своеобразие природного района- Урала.
2. Развивать знания о причинно-следственных связях в природе

Знать:

1. Особенности ФГП Урала
2. Рельеф и его особенности
3. Полезные ископаемые Урала
4. Климатические условия Уральских гор

Уметь:

1. Анализировать географическое положение Уральских гор
2. Объяснять связь расположения форм рельефа и полезных ископаемых с геологическим строением
3. Работать с картами атласа и контурными картами

# Происхождение название - Урал

- В античных источниках Урал отчасти связывают с Рифейскими В античных источниках Урал отчасти связывают с Рифейскими и чаще с Гиперборейскими горами
- Русские первопроходцы называли его Камень
- Название Урал введено





# По карте определите особенности географического положения Уральских гор.

## ФИЗИЧЕСКАЯ КАРТА РОССИИ

Масштаб 1:4 000 000

Для средних общеобразовательных учреждений



© 2011 «Федеральное государственное учреждение «Картографиздат», Москва, 2009 г.

5 класс 7 класс 8-9 класс 10 класс

# Контроль по образцу:

- Протянулись с севера на юг по 60 меридиану
- На границе между Европой и Азией
- На границе Русской и Западно-Сибирской равнины
- На границе Волги и Оби
- На границе умеренно-континентального и континентального типа климата
- Протяженность с севера на юг 2000 км

По карте и тексту учебника стр.184 определите особенности образования Уральских гор? Сделайте вывод.



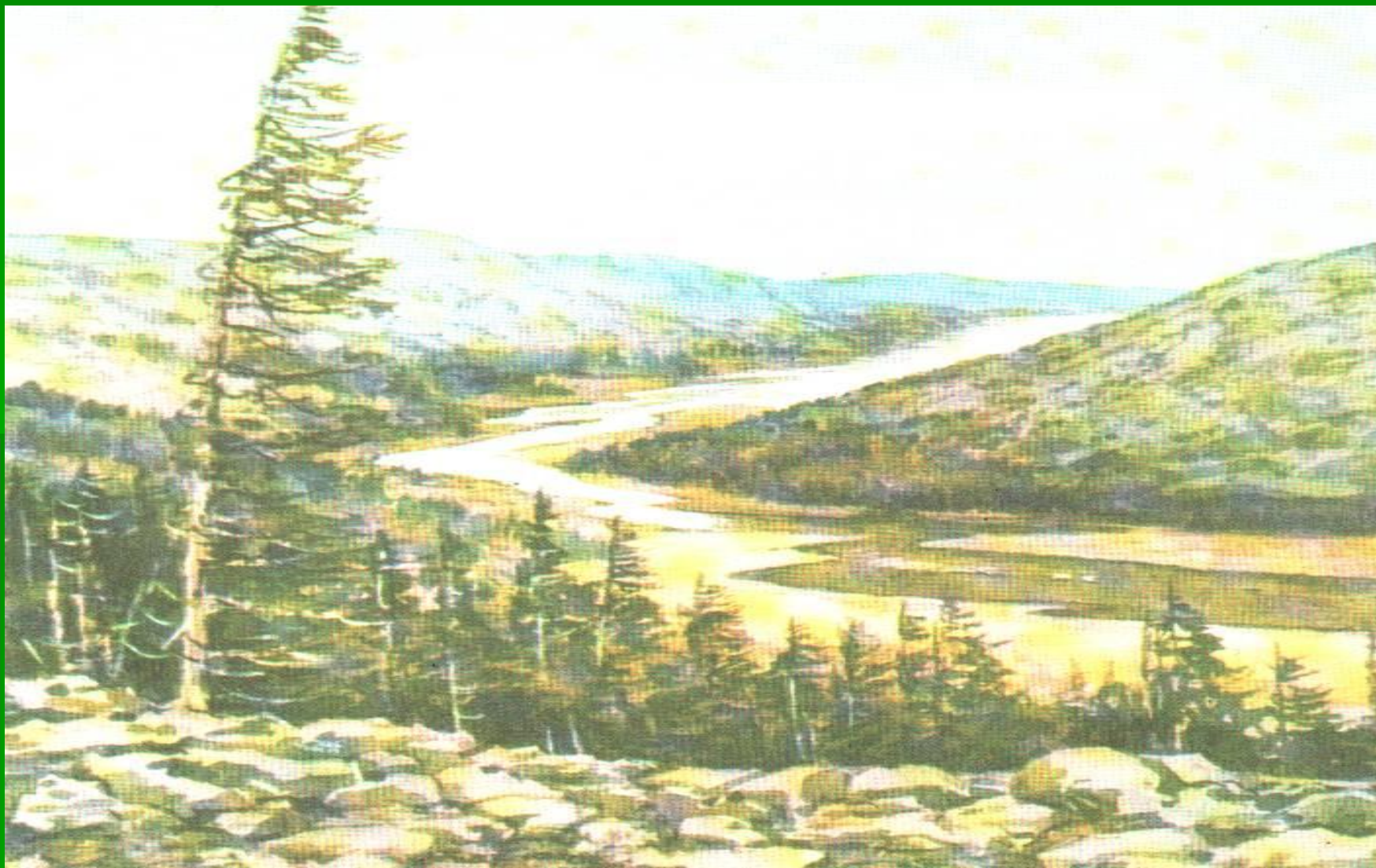
- Урал - это древние горы, герцинской складчатости
- В мезозое и начале кайнозоя произошло их разрушение, а в кайнозойскую он вторично поднялся, но на не большую высоту.
- Горы испытали глыбово-вертикальные движения и стали складчато-глыбовыми.
- Горы состоят из нескольких цепей, параллельных друг другу.

# Складчато-глыбовое строение гор



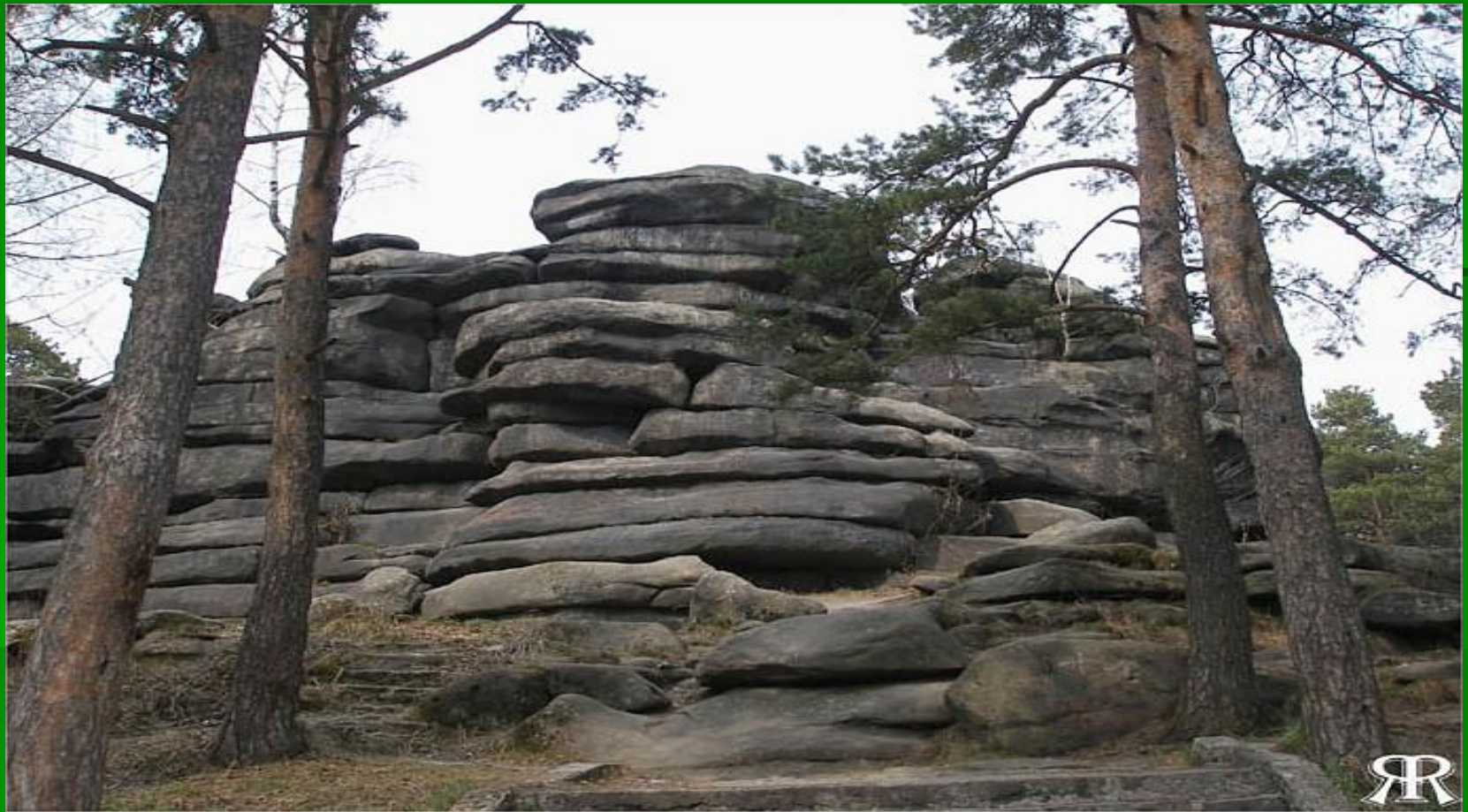


# Опишите внешний вид Уральских гор









**Останцы – отдельные возвышенные элементы рельефа, сохранившееся от разрушения, в виде отдельных массивов**

# Столбы выветривания



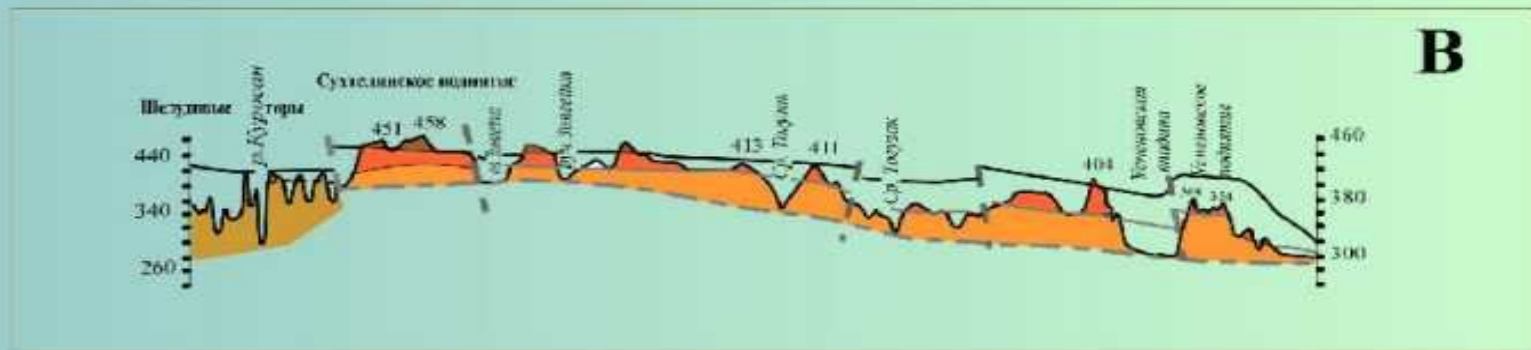
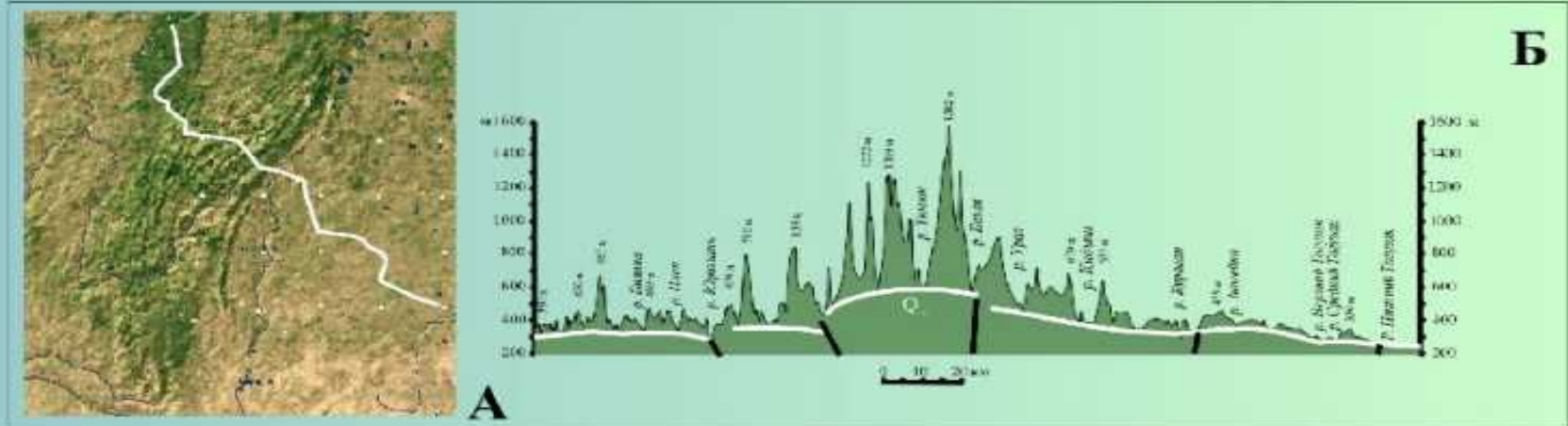
# Сравните рельеф частей Урала

Части Урала	Средние высоты	Максимальные высоты
Полярный		
Приполярный		
Северный		
Средний		
Южный		

# г. Народная - самая высокая точка Урала



# Географический профиль Уральских гор



Урал – ассиметричные горы, т.к западный склон пологий, а восточный крутой.

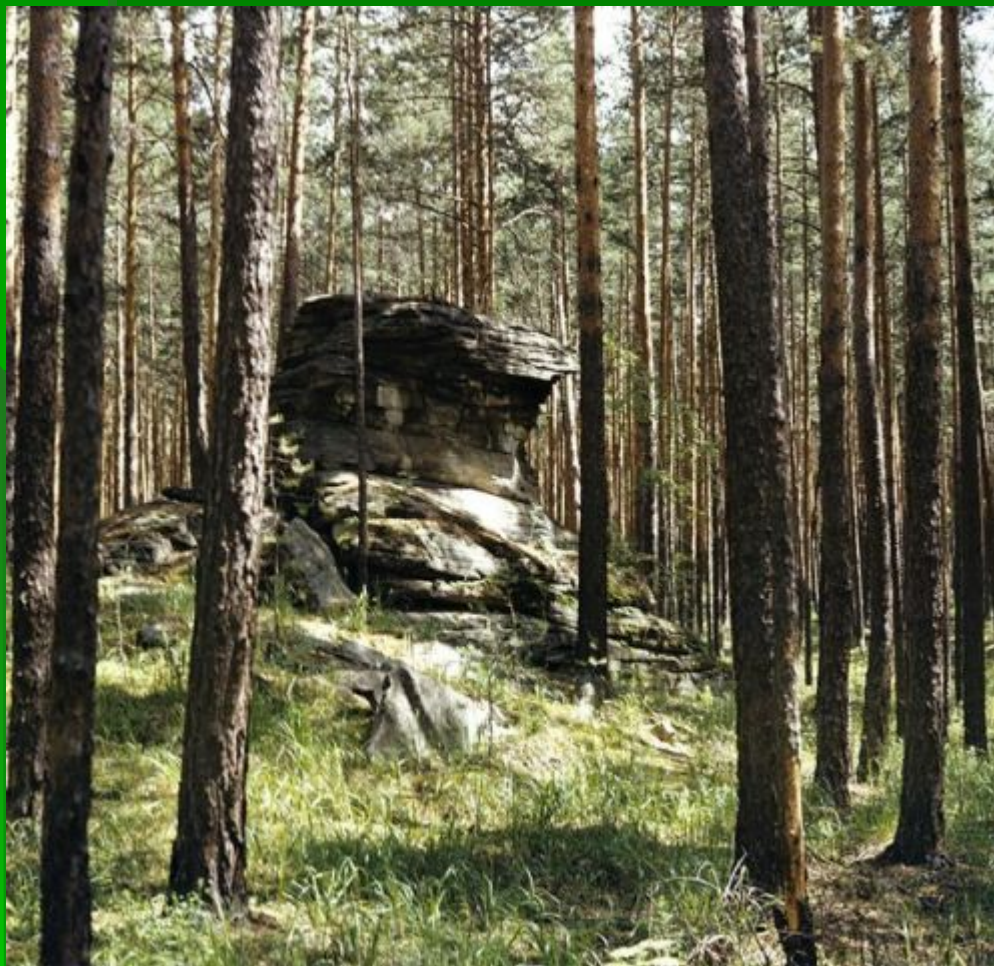
# Полезные ископаемые Урала

## УРАЛ. ФИЗИЧЕСКАЯ КАРТА



- ▲ Железная руда
- Золото
- ▣ Поваренная соль
- ▣ Калийная соль
- Медные руды
- Каменный уголь
- ⊕ Асбест
- ⊠ Хромовые руды
- ▲ Нефть

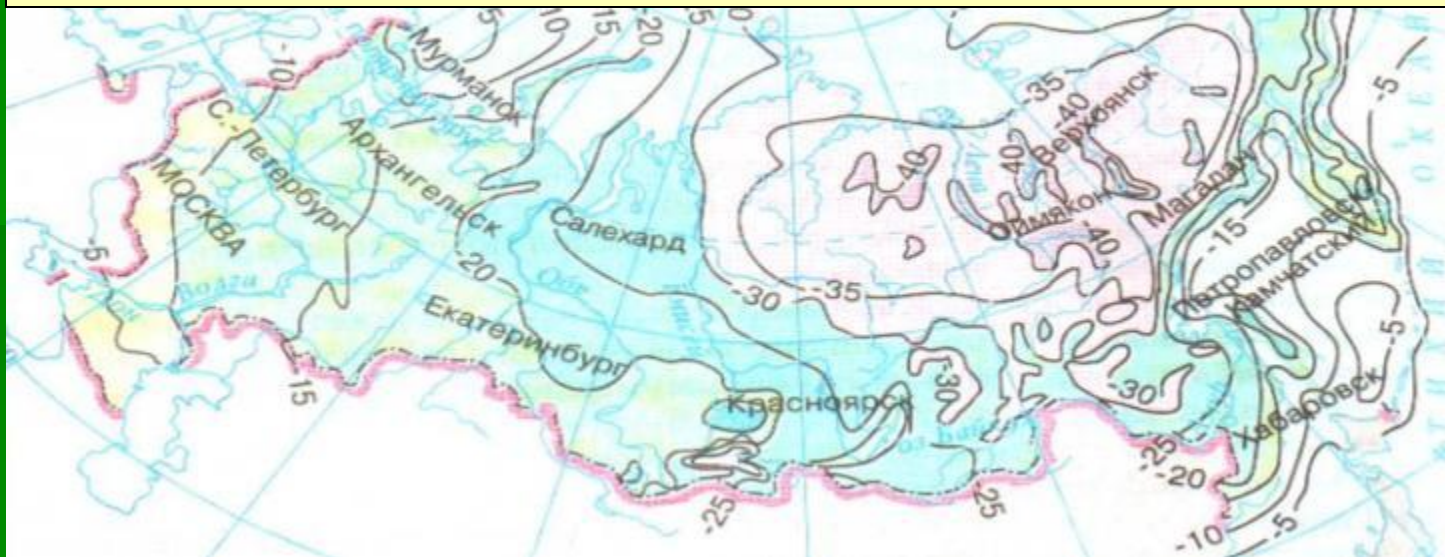
# Ильменский минералогический заповедник



Создан в целях сохранения исключительно разнообразного по составу комплекса горных пород и минералов, а также флоры фауны.

## январь

Определите средние  $t$  января в северной и южной части Урала



## июль

Определите средние  $t$  июля в северной и южной части





# Проверь себя

## Найти ошибки в тексте

- Урал – одна из высоких горных систем России.
- Сформировался в мезозойскую эпоху складчатости. Горы состоят из нескольких цепей, которые тянутся параллельно друг другу в меридиональном направлении. Самой высокой точкой является г. Народная 2147 м. На юге горной системы расположены вулканы.
- Урал с севера на юг можно поделить на 5 частей. Основное богатство Урала – руды, но имеются запасы угля, нефти, соли, асбеста, мрамора и др.

# Ресурсы

- Останцы

[http://web67.derternet.com/Oural2005/Ekaterinburg/1457133\\_Rashidka2006.jpg](http://web67.derternet.com/Oural2005/Ekaterinburg/1457133_Rashidka2006.jpg)

- г.Народная

- <http://im4-tub-ru.yandex.net/i?id=371914494-44-72&n=21>

- Столбы выветривания.

<http://im4-tub-ru.yandex.net/i?id=281553929-15-72&n=21> <http://wiki.iteach.ru/images/3/3f/Ur>

- Фото Урал [al.jpg](#)

[http://rb7.ru/files/news\\_img/gora\\_66b5.jpg](http://rb7.ru/files/news_img/gora_66b5.jpg)  
Физическая карта России

<http://im0-tub-ru.yandex.net/i?id=118569227-48-72&n=21>

Тектоническая карта

<http://im3-tub-ru.yandex.net/i?id=37189980-24-72&n=21>