

# ПЛАН И КАРТА



## Презентация Урок-путешествие по обобщению темы 6 класс

Из опыта работы учителя географии  
Мартыновой Татьяны Юрьевны  
МОУ «Озерно-Кузнецовская СОШ»

2005 год

# Цель

- Проверить знания, умения, навыки учащихся.
- Систематизировать приобретенный опыт для практического использования.
- Закрепить навыки составления планов местности.
- Прививать интерес к познавательной деятельности.



# Средства обучения

- Физическая карта
- Топографическая карта
- План местности
- Атласы
- Компасы
- Транспортиры
- Линейки
- Карандаши



# Наш маршрут



☉ Вершина ПОБЕДА

☉ Пик Эрудит

☉ хребет Раздумий

☉ Гора  
Засекреченная

☉ Котловина  
Азимутальная

☉ Равнина  
Масштабная

☉ Стоянка  
путешественников

# 1. Стоянка путешественников



- Название команды
- Девиз команды
- Эмблема команды

## 2. Равнина Масштабная

(ответ дает команда, первая поднявшая сигнальный флажок)

- Кто составил первую карту мира?
- Создатель первого глобуса
- Мореплаватель, доказавший, что Земля-шар
- Древнегреческий ученый, давший название науке географии
- Как ориентироваться на местности? (команды совещаются, пишут способы ориентирования, представляют жюри, жюри вправе попросить уточнения от команд)



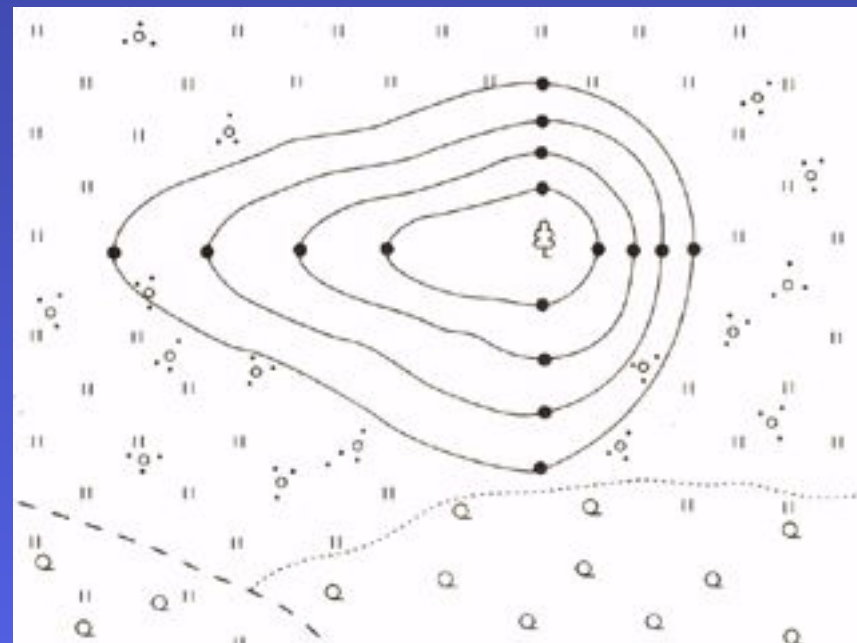
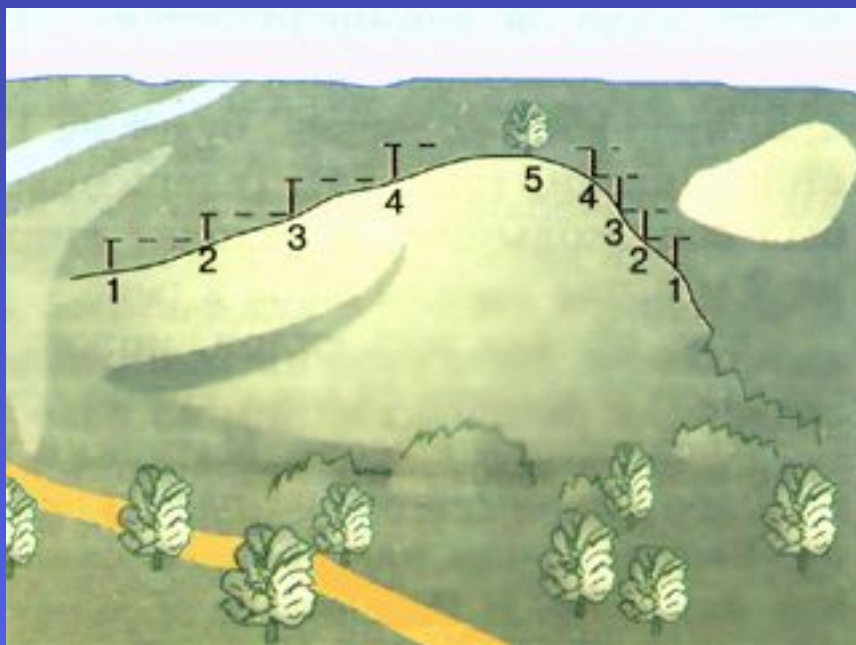
# 3. Котловина Азимутальная



Теперь нам предстоит далекий путь.  
Нельзя присесть и отдохнуть.  
Пакет нам надобно найти,  
Чтоб не плутали мы в пути.  
А чтоб пакет тот отыскать,  
Ответы нужно нам узнать.

Команды получают карточки-задания, выполняют и сдают жюри





1. какова высота холма?
2. какой склон круче – западный или восточный?
3. при помощи какого приспособления измерена высота холма? Расскажите о нем.
4. какими условными знаками обозначены луг, кустарник, редкий лес, дорога



4.

# Гора Засекреченная

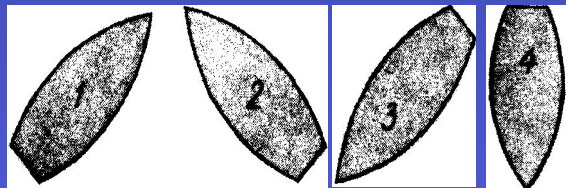


А теперь наш путь лежит через хребет.  
Одна гора трудней другой,  
Но нам их нужно одолеть  
Ждет Победа нас с тобой  
И вот наш переход -  
Гора Секретная зовет!

Команды получают карточки-задания, по которым отвечают на вопросы



Определите, в каком направлении плывут пароходы 1, 2, 3, 4-й



С

Ю

Изобразите путь Ильи Муромца условными знаками:

Илья Муромец сел на доброго коня и выехал из деревни. Проехав по грунтовой дороге мимо ветряной мельницы, через поле, он въехал в смешанный лес. Узкая тропинка привела его на перепутье, откуда направо шла грунтовая дорога, ведущая к дому лесника, налево — пешеходная тропа к болоту, а прямо — улучшенная грунтовая дорога к роднику с живой водой.

5.

# Хребет Раздумий

домашнее задание



Перед нами пропасть, братцы!  
Жутко, страшно, не сорваться б.  
Надо к цели нам прийти,  
И объекты все найти!

Командам было предложено задание, используя одинаковые топографические знаки, составить связный рассказ.

6.

# Пик Эрудит

конкурс капитанов



А теперь наш путь лежит  
Через гору Эрудит.  
Капитаны впереди  
Доказать они должны  
В поединке благородном,  
Что достойны, что мудры.

Капитаны должны быстро и аккуратно нарисовать на доске все стороны горизонта.

# 7. Вершина Победы

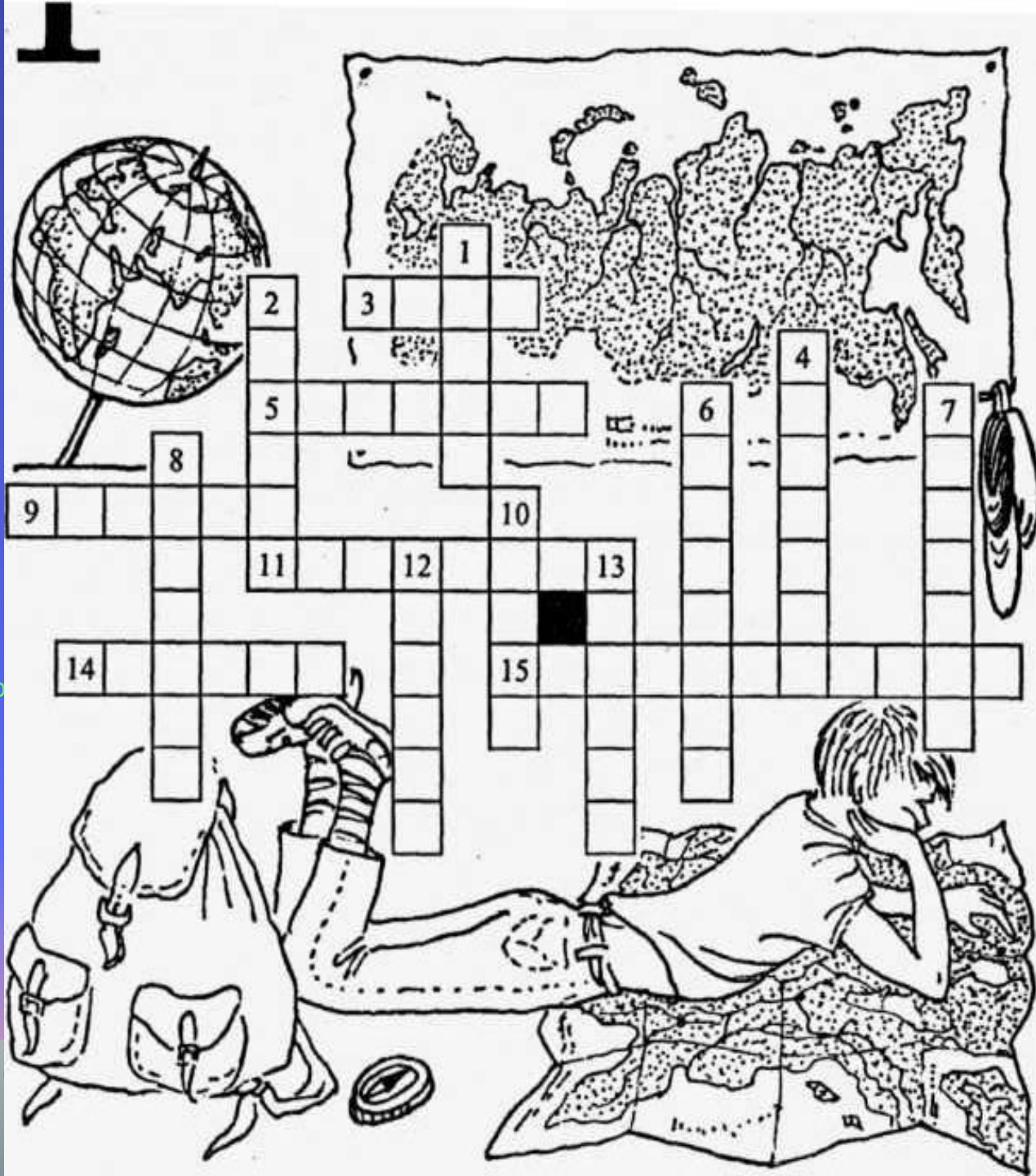


От подножья вершины  
Мы двинулись в путь.  
Прошли весь хребет География.  
Преграды, которые были в пути,  
Мы с вами успешно прошли.  
И вот мы на Победе,  
Преодолев весь трудный путь,  
чтоб на вершине отдохнуть.

Командам предлагается разгадать кроссворд по теме

- По горизонтали: 3. Уменьшенное, подробное (условно-знаковое) изображение небольшого участка территории. Вид сверху. 5. Степень уменьшения длин линий местности на карте (нем. — *мера + палка*). 9. Угол между плоскостью экватора и отвесной линией в данной точке. 11. Астрономический инструмент для измерений высот небесных светил при определении местонахождения корабля или самолета. 14. Уменьшенная объемная модель Земли. 15. Наука, изучающая картографические проекции и их использование.

- По вертикали: 1. Уменьшенное, обобщенное изображение поверхности Земли на плоскости (греч.— *лист, свиток*). 2. Прибор, указывающий направление магнитного меридиана (итал. — *измерять шагами*). 4. Линия пересечения земного шара плоскостью, проходящей через центр Земли, перпендикулярно оси ее вращения (от лат. — *уравнитель*). 6. Часть земной поверхности, наблюдаемая на открытой местности, граница видимого пространства. 7. Математическая фигура Земли. 8. Одна из географических координат. 10. Граница карты или плана. 12. Звезда, являющаяся дневным ориентиром. 13. Любитель путешествий.



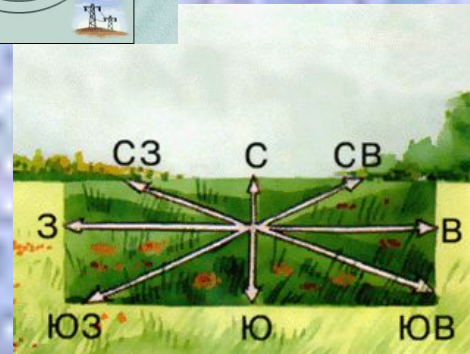
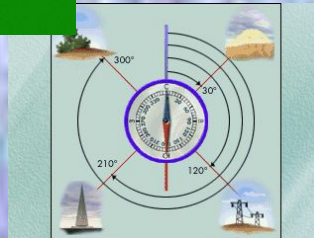
# Подведение итогов

- Мы закрепили свои знания по теме «План и карта»
- Мы умеем работать с топографическими и географическими картами
- Мы готовы покорять новые вершины вместе с Географией



НАГРАЖДАЕТСЯ КОМАНДА,  
ВТОРОЙ ДОСТИГШАЯ  
ВЕРШИНЫ

# "ПОБЕДА"





НАГРАЖДАЕТСЯ  
КОМАНДА, ПЕРВОЙ  
ДОСТИГШАЯ ВЕРШИНЫ

**"ПОБЕДА"**

