

ПЛАН МЕСТНОСТИ ***4 класс***



**Презентацию составила:
учитель начальных классов
школы-интерната II вида № 33
г. Санкт-Петербурга
Григорьева Е.В.**

Умение пользоваться планом
пригодится любому человеку

План – это чертёж,
на котором предметы местности
изображены так, как мы их
видим сверху.

План показывает, какое место занимает
каждый предмет на местности

На плане есть:

- Здания (дом, магазин и т.д.)
 - Дороги
 - Мосты
- Водоёмы (вода)
 - Леса и др.

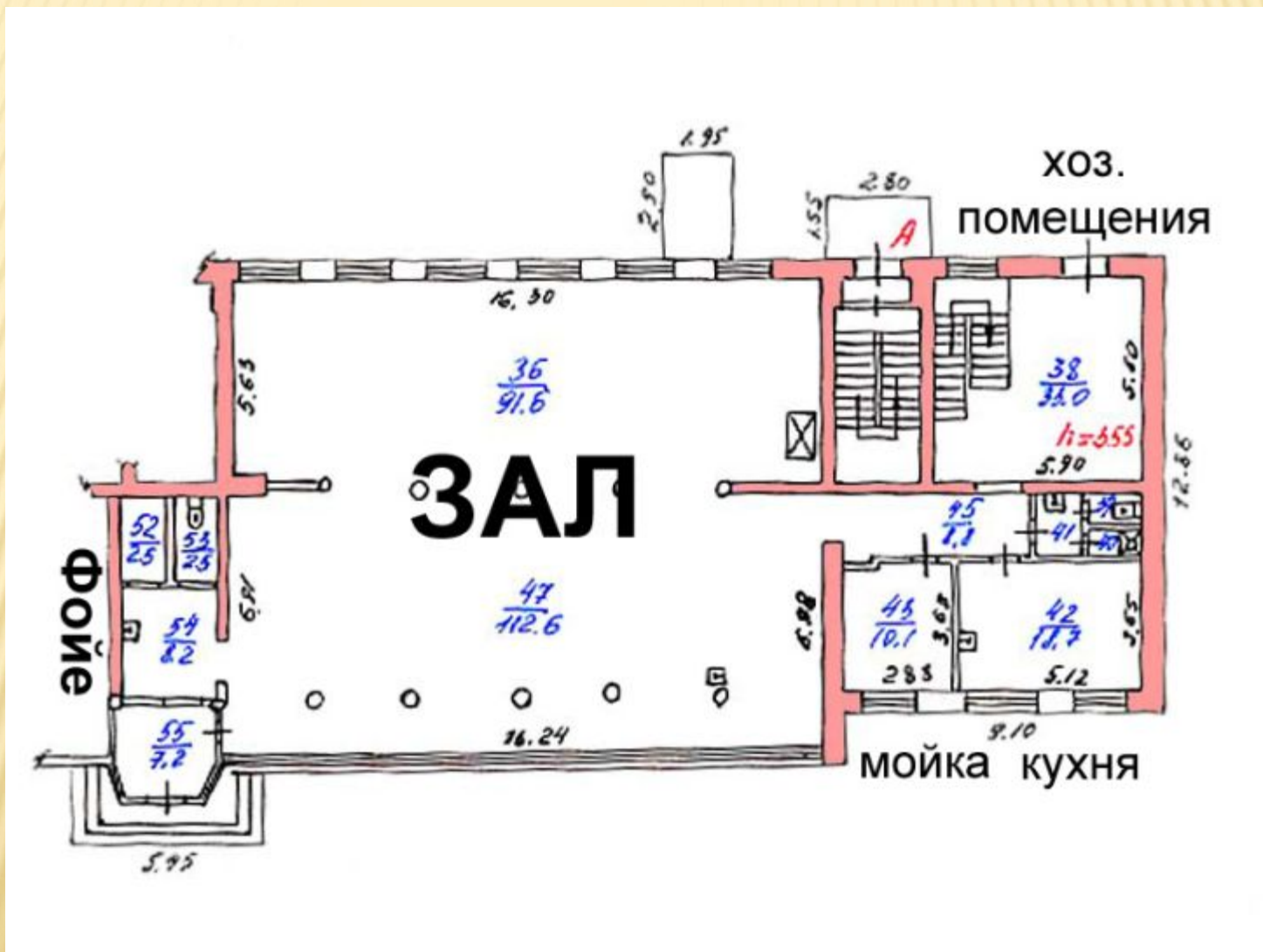
На плане все предметы изображаются
(рисуются) в уменьшенном виде



Планы бывают разные:

- План кафе
- План дачного посёлка
- План квартиры (комнаты)
- План местности (города)
- План класса

План кафе-ресторана



План дачного посёлка



ТЕХНИКО-ЭКОНОМИЧЕСКИЕ ПОКАЗАТЕЛИ

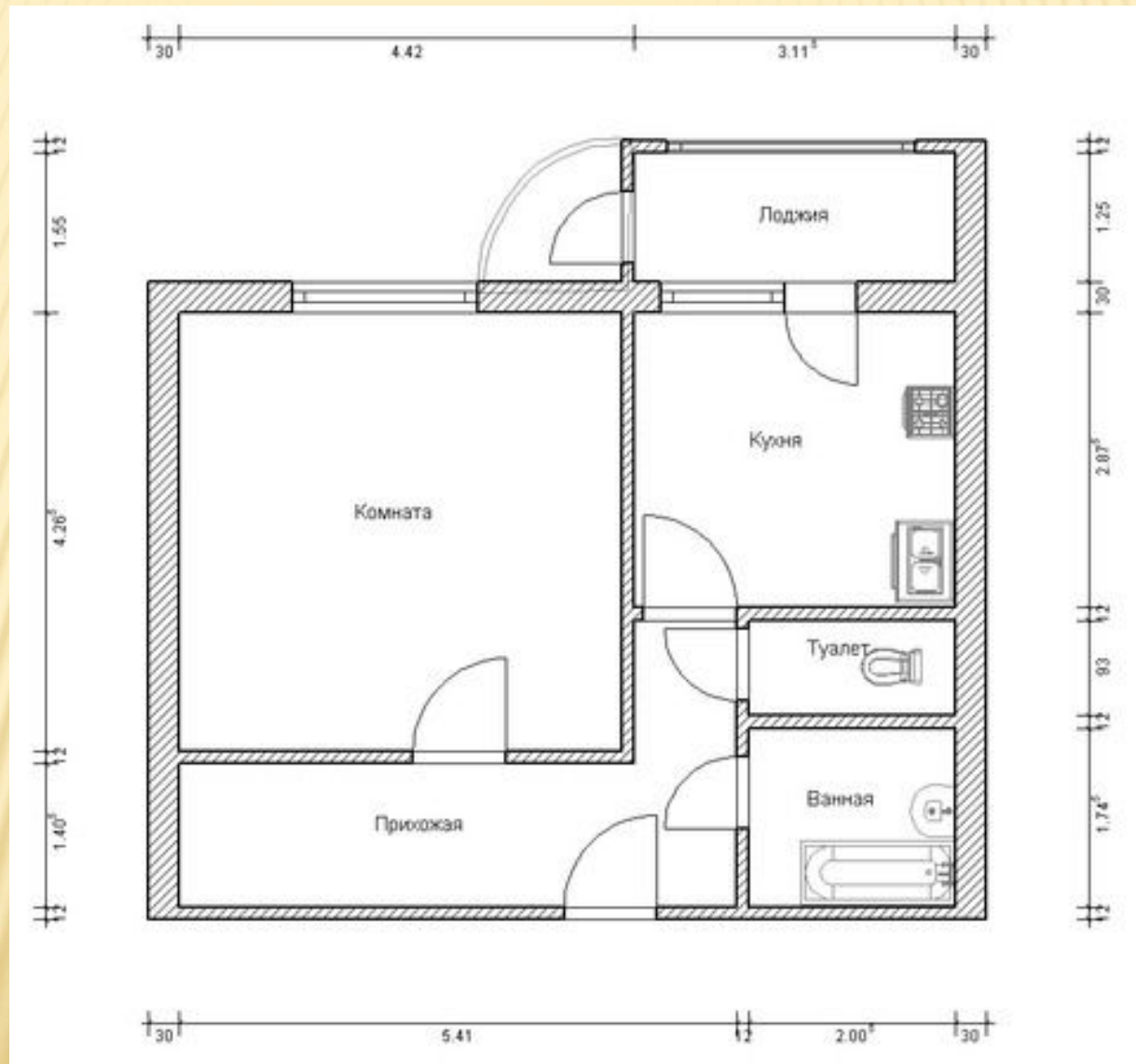
№	Наименование	Ед. изм.	Кол-во
1	Площадь землепользования	кв.м	84200
2	Площадь под участки ДНП	кв.м	65624
3	Количество участков	шт	64
4	Площадь земель общего пользования	кв.м	18576

Примечание:

1. Проектом предусмотрена гостевая парковка
2. Целевое назначение - дачное некоммерческое партнерство

Инженер	Архитектор	Ландшафтный архитектор	Строительство дачного поселка, ДНП "Звостры" Ломоносовский р-н, д. Медуши
И.И. Иванова	П.П. Петрова	С.С. Сидорова	Благоустройство территории
			ЭП/Д/Ст. 1 1 1
			Генеральный план поселка М 1:1000 ООО "АТС Малкова"

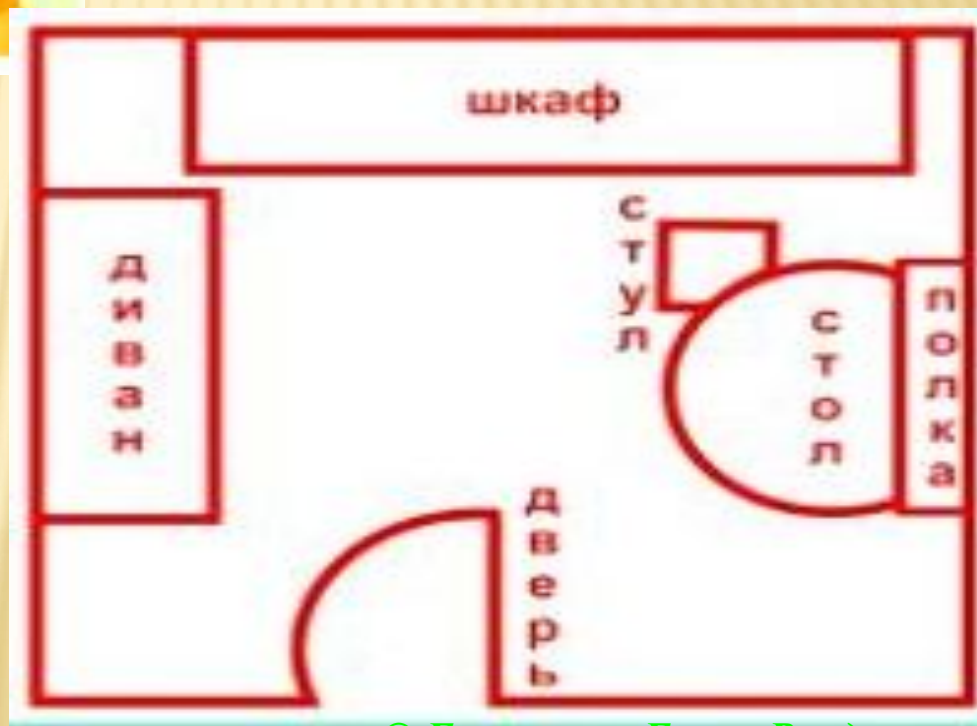
План квартиры



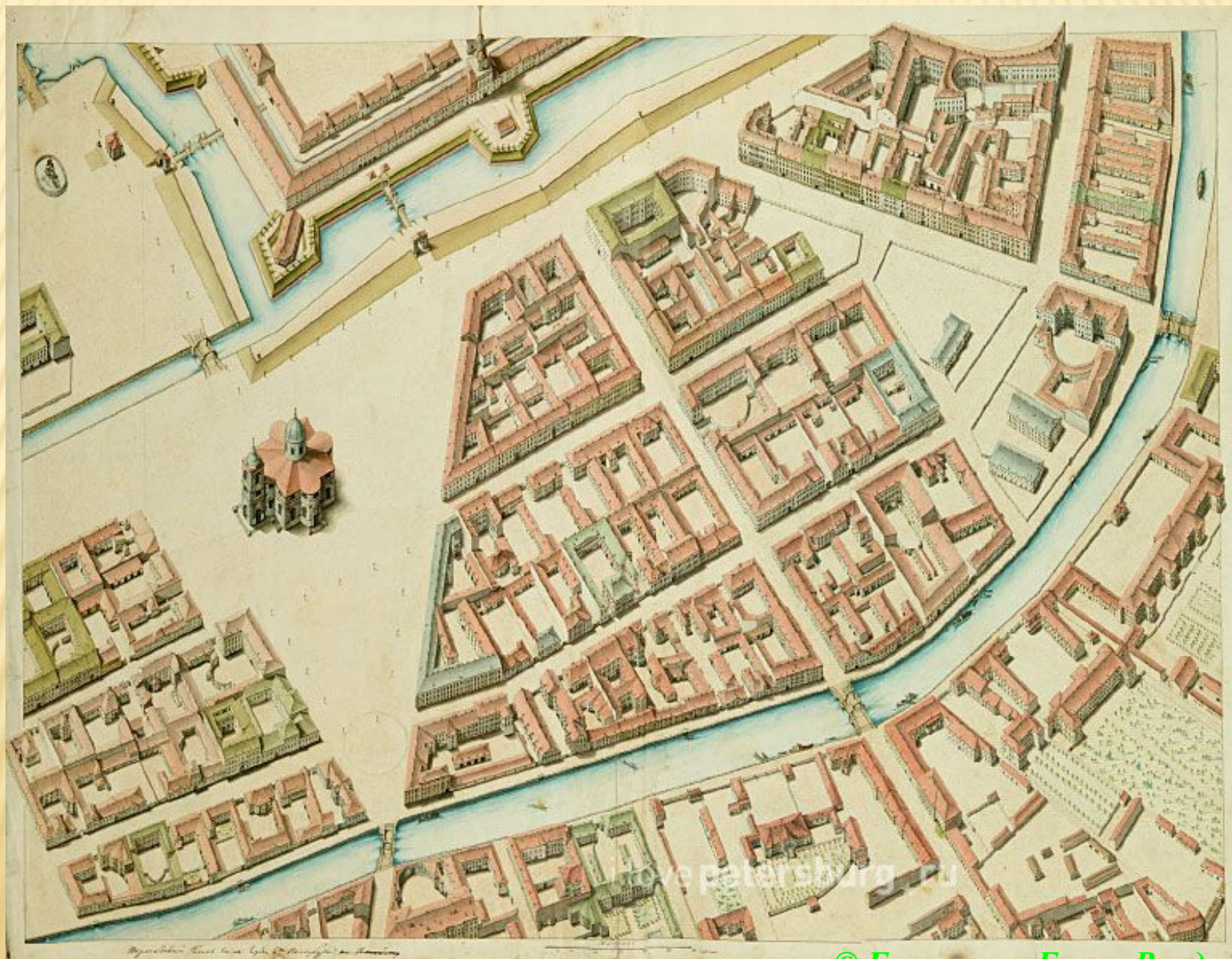
МОЯ КОМНАТА



План комнаты



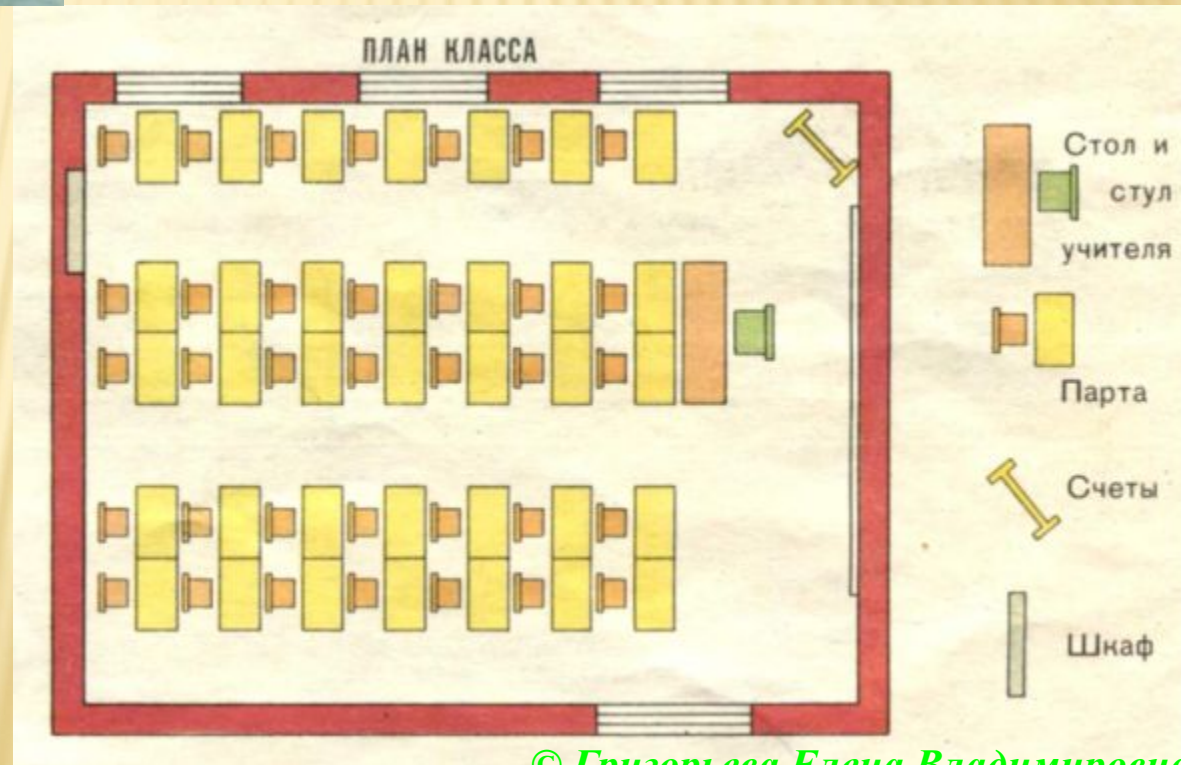
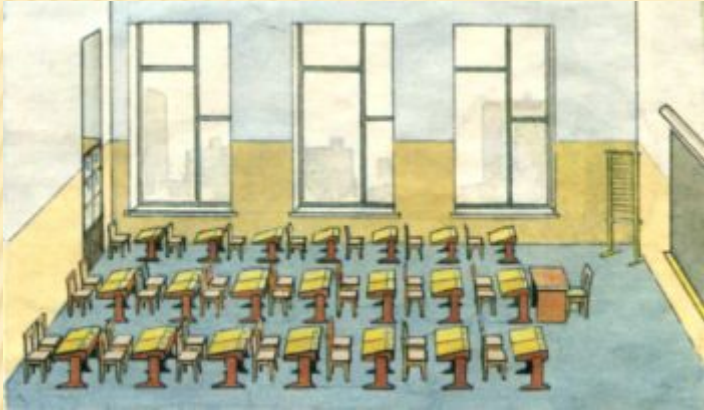
План города



План местности



План класса



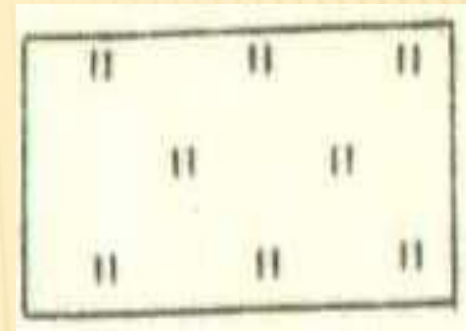
ПЛАН МЕСТНОСТИ И УСЛОВНЫЕ ОБОЗНАЧЕНИЯ



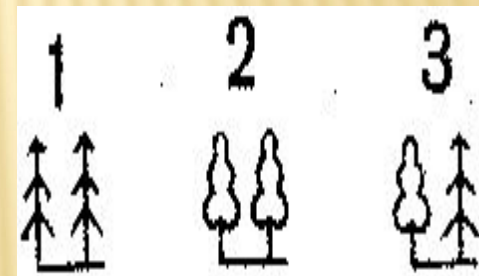
Условные обозначения

	Смешанный лес		Лука
	Хвойные леса		Болото непроходимое с камышом
	Листоветные леса		Болото проходимое
	Вырубленный лес		Сплошной кустарник
	Горелый лес		Курганы (+8,1-высота кургана в м)
	Редкий лес с бурепомом		Пески ровные
	Просеки в лесу		Подписи высот и горизонталей Перевалы
	Отдельные рощи или небольшие лески, имеющие значение ориентиров		Овраги
	Фруктовые сады		Педник и морена

	Колодцы		Живые изгороди
	Ключи, родники		Двухпутные железные дороги
	Пещеры		Шоссе
	Скала останец		Грунтовые (проселочные) дороги
	Указатели дорог		Полевые и лесные дороги
	Тригонометрические пункты		Зимние дороги
	Церковь		Мосты
	Памятники		Пристань
	Дом песника, лесничества		Броды (в числителе - глубина брода в м, в знаменателе - качество дна)



ЛУГ



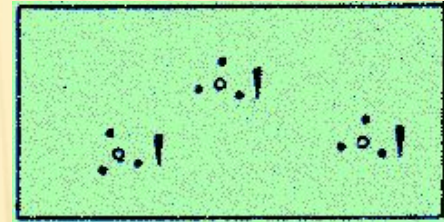
1. Хвойный лес
2. Лиственный лес
3. Смешанный лес



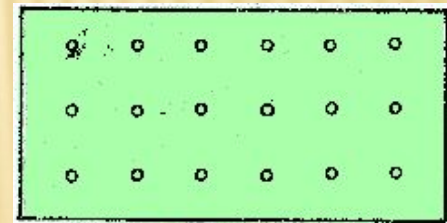
болото



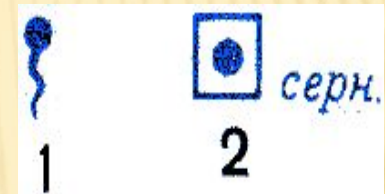
овраг



кустарник



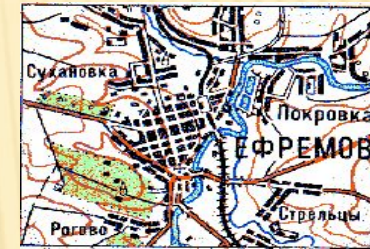
**фруктовый
сад**



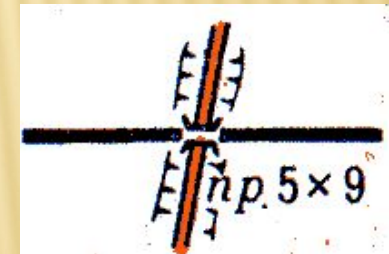
родник



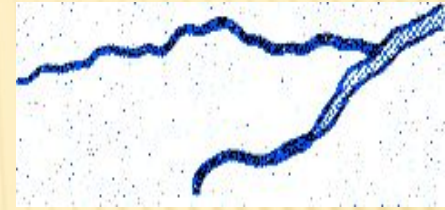
**железная
дорога**



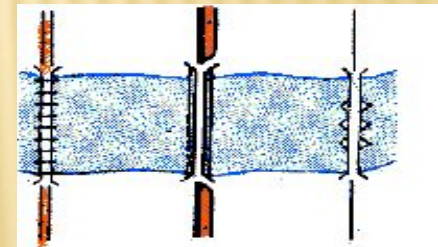
посёлок



**грунтовая
дорога,
шоссе**



река



МОСТ



озеро и реки

Для чтения плана местности туристам
необходимо

знание условных обозначений и компас.



Проверь себя:

План – это

- здание
- чертёж
- рисунок

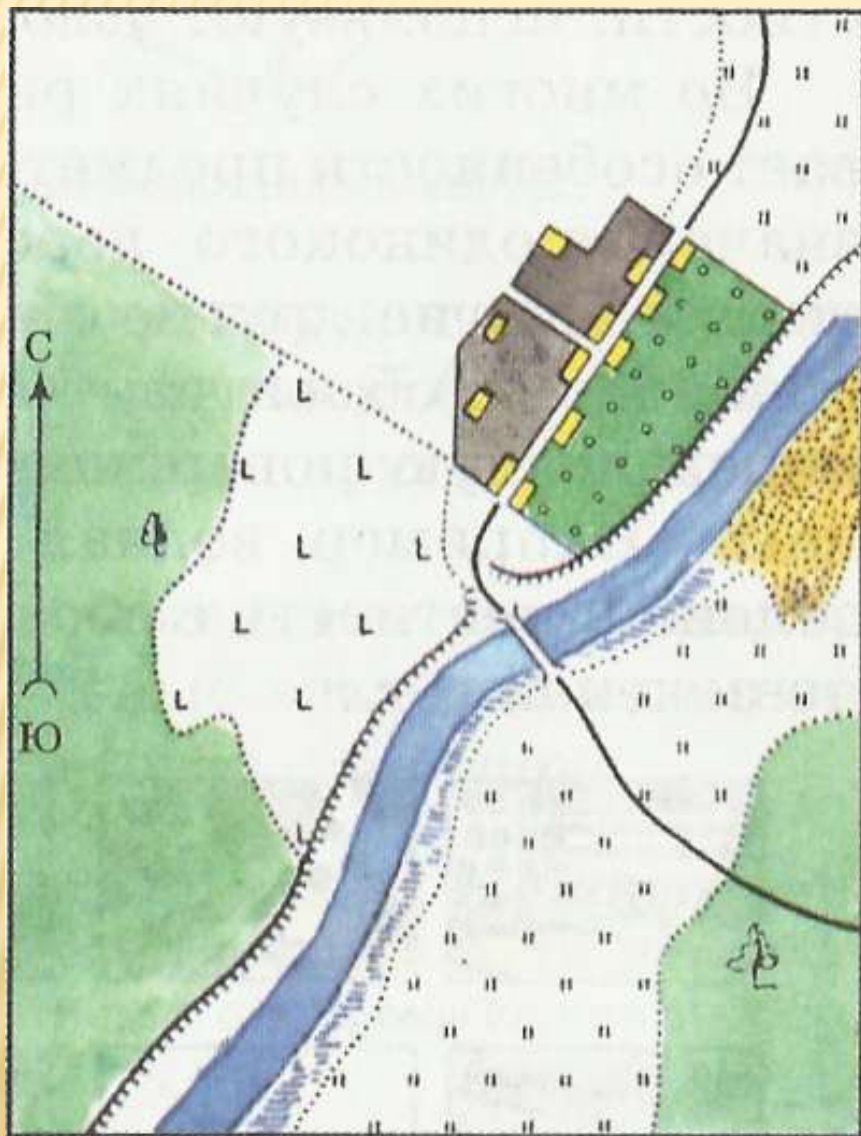
Проверь себя:

На плане нарисованы -

____, _____, _____

- Здания, дороги, реки и т.д.
- Тетради, ручки,
карандаши
- Одежда, посуда, обувь

Проверь себя:



Что изображено:

- Рисунок
- План
- Картографический
- а

Домашнее задание:



**Начертить план
своей комнаты
(квартиры)**

Удачных путешествий!

