



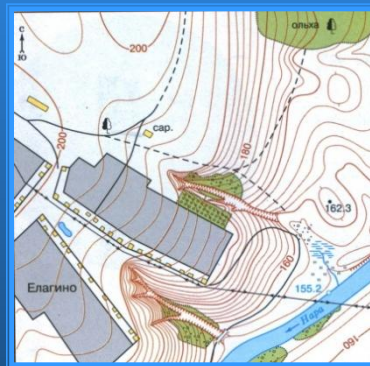
План местности



Понятие о плане местности.
Условные знаки



Здание (жилое и нежилое)	Горизонтали
Грунтовая (проселочная) дорога	• 162,3 Отметки высот
Полевая дорога, тропа	Овраг
Река с отметкой уреза воды	Обрыв
Озеро, пруд	Лес лиственный
Кустарник	Болото
Луг	а 6
	Пашни (а), огород (б)



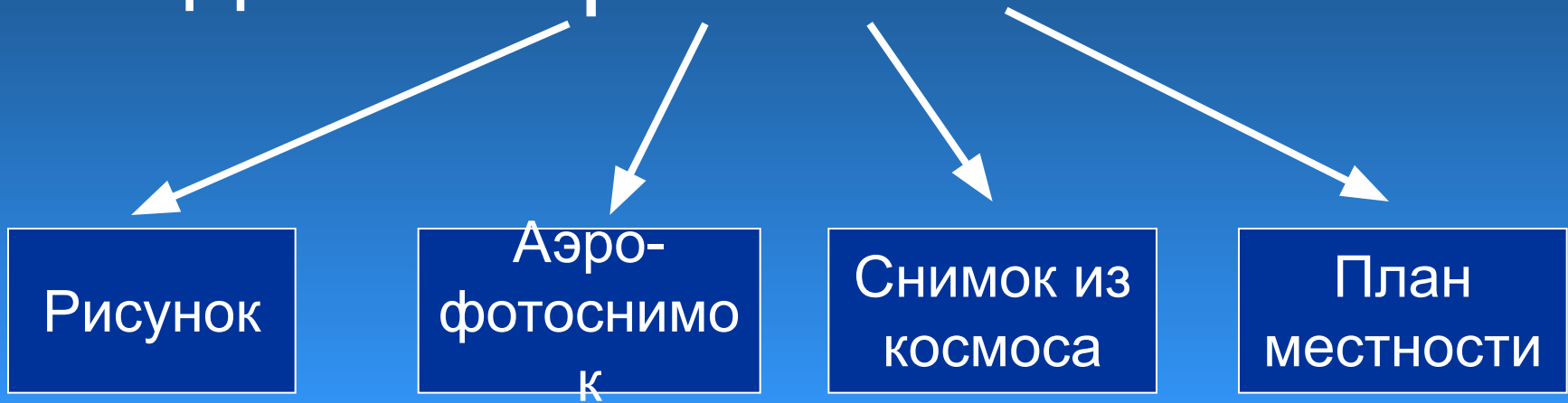
*Урок географии в 6 классе.
Автор: Карезина Нина Валентиновна,
учитель географии
МОУ СОШ №5 г.Светлого
Калининградской области*

Значение изображений местности

- Строители
- Геологи
- Путешественники
- Сельское хозяйство
- Военные
- ...



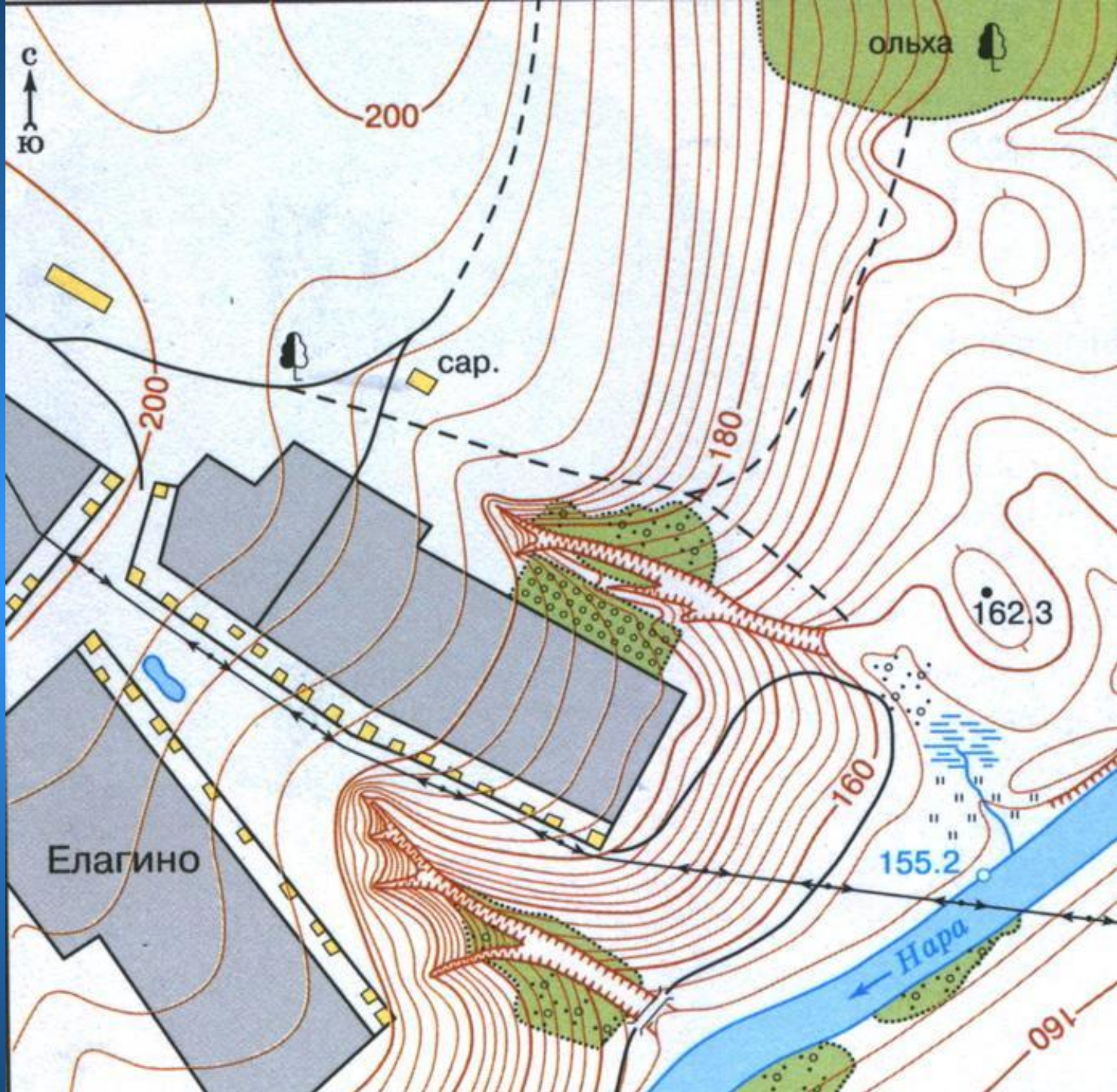
Виды изображений местности











Условные знаки



Здания (жилые и нежилые)



Грунтовая (проселочная) дорога



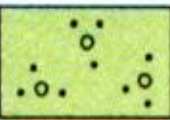
Полевая дорога, тропа



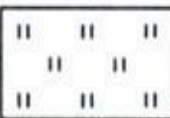
Река с отметкой уреза воды



Озеро, пруд



Кустарник



Луг



Горизонтали

• 162.3

Отметки высот



Овраг



Обрыв



Лес лиственный



Болото

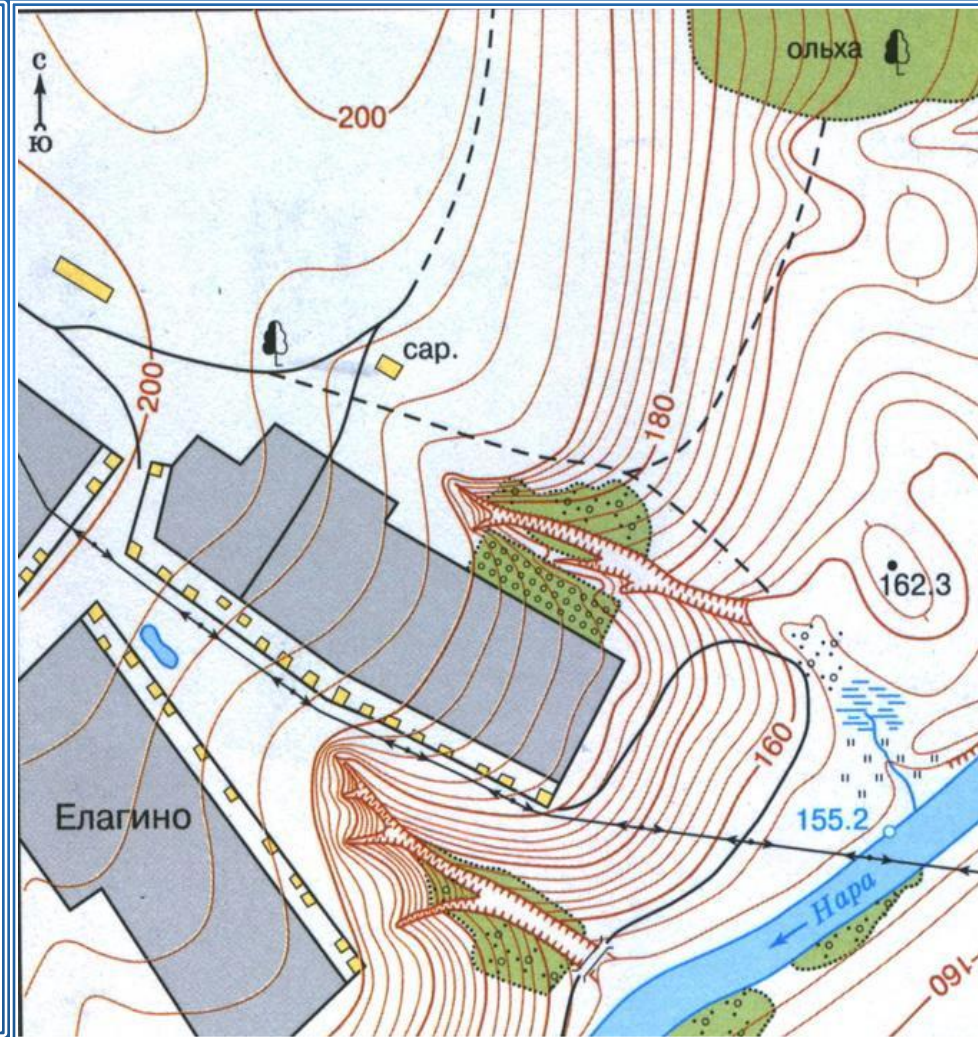
а

б



Пашня (а), огород (б)

Аэрофотоснимок и план местности



Сравните эти два изображения местности

Топографический план

**Топографический план
местности –
это изображение на плоскости
небольшого участка
земной поверхности
в уменьшенном виде
при помощи условных знаков.**



Домашнее задание

- § 4
- Нарисовать условные знаки в тетрадь. Выучить их.
- составить рассказ с их использованием

