

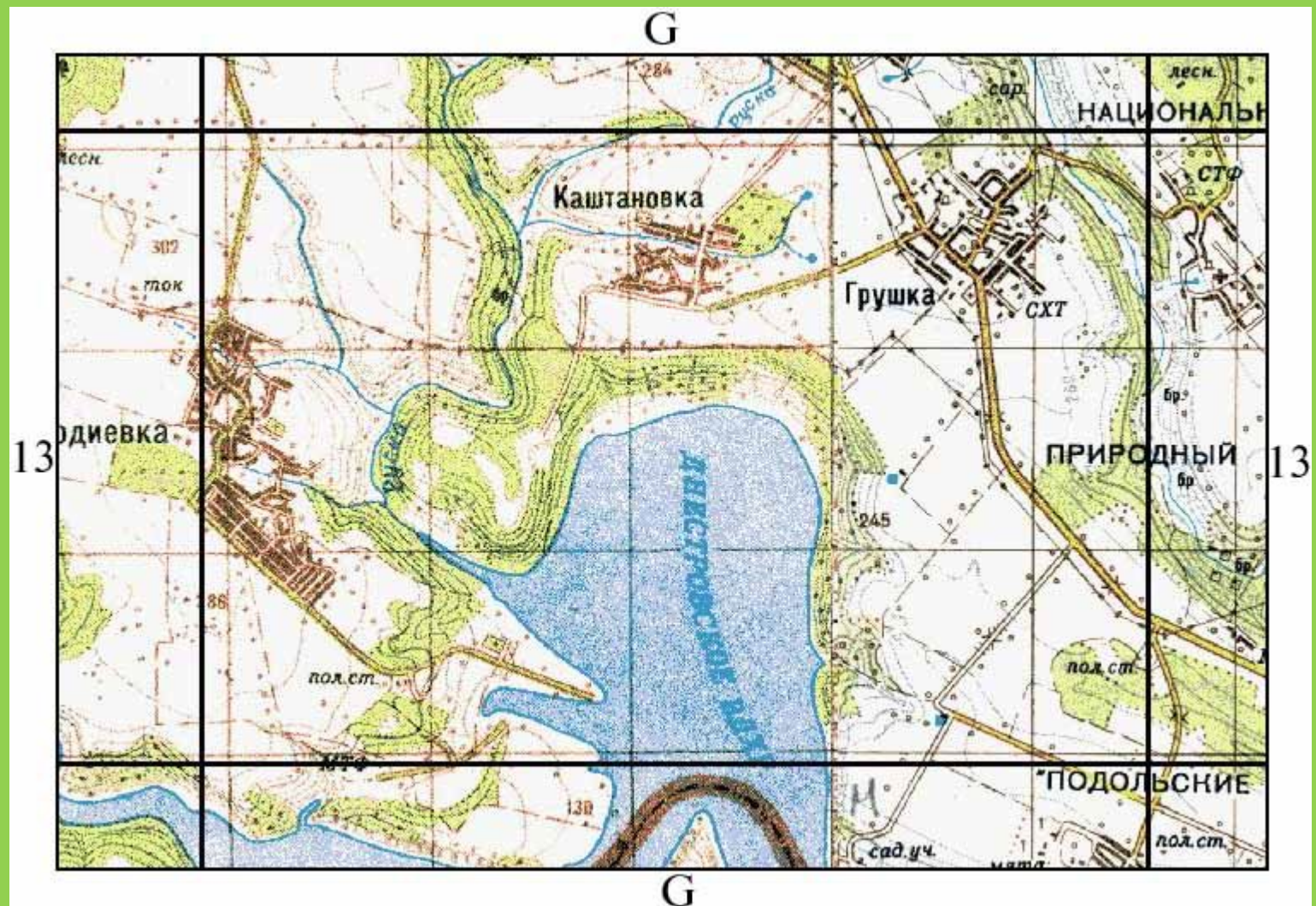


Умение пользоваться планом пригодится любому человеку. Планы могут быть разными.

Изображение пути.



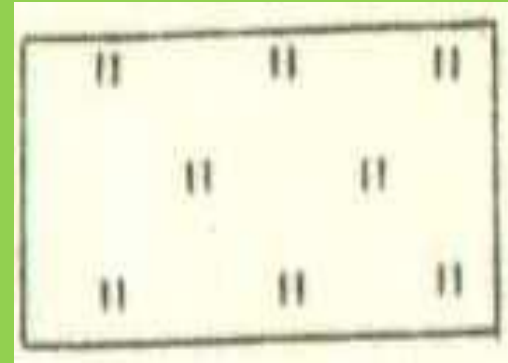
План местности.



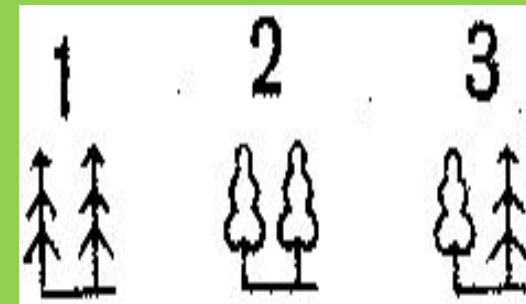
Условные обозначения.

	Смешанный лес		Луга
	Хвойные леса		Болото непроходимое с камышом
	Лиственные леса		Болото проходимое
	Вырубленный лес		Сплошной кустарник
	Горелый лес		Курганы (+8.1-высота кургана в м)
	Редкий лес с буреломом		Пески ровные
	Просеки в лесу		Подписи высот и горизонталей Перевалы
	Отдельные рощи или небольшие лески, имеющие значение ориентиров		Овраги
	Фруктовые сады		Педник и морена

	Колодцы		Живые изгороди
	Ключи, родники		Двухпутные железные дороги
	Пещеры		Шоссе
	Скала останец		Грунтовые (проселочные) дороги
	Указатели дорог		Полевые и лесные дороги
	Тригонометрические пункты		Зимние дороги
	Церковь		Мосты
	Памятники		Пристань
	Дом песника, лесничество		Броды (в числителе - глубина брода в м, в знаменателе - качество дна)



ЛУГ



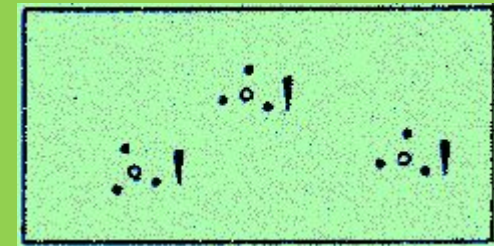
1. Хвойный лес
2. Лиственный лес
3. Смешанный лес



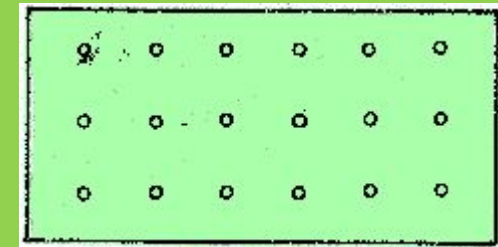
болото



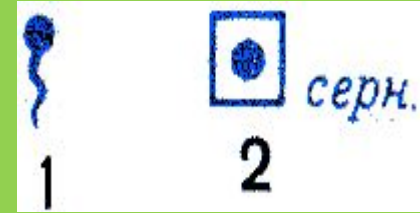
овраг



кустарник



фруктовый
сад



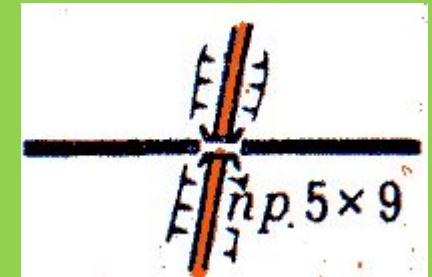
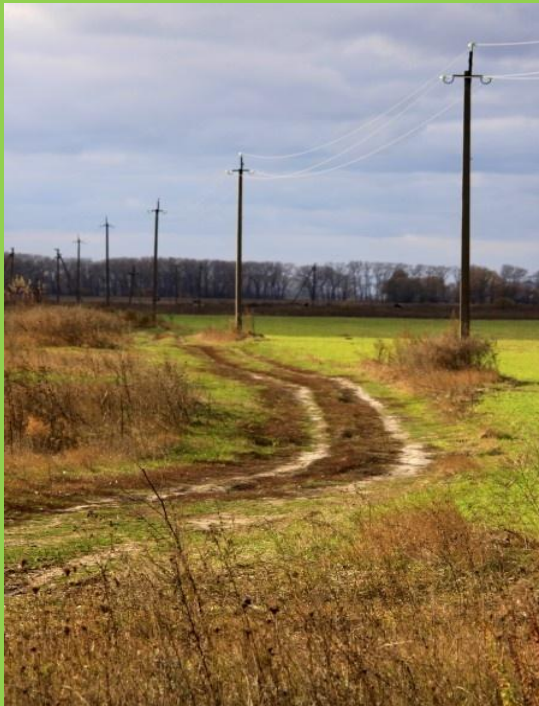
родник



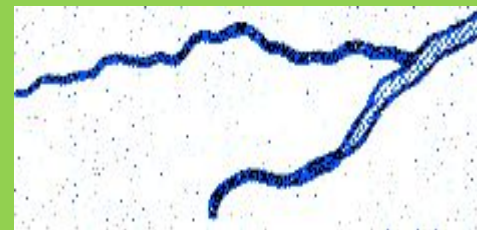
железная
дорога



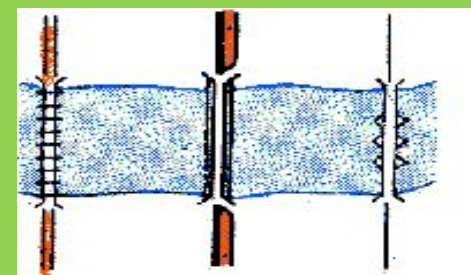
посёлок



грунтовая
дорога
шоссе



река



МОСТ



озеро и
реки

Для чтения плана местности туристам необходимо знание условных обозначений и компас.

