



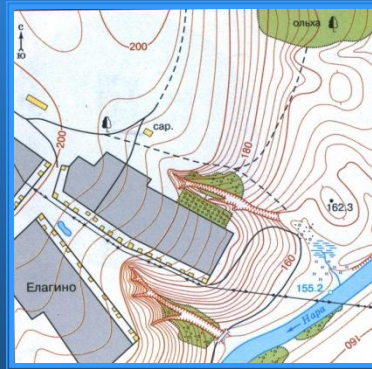
# План местности



## Понятие о плане местности. Условные знаки



Здание (жилое и нежилое)	Горизонтали
Грунтовая (проселочная) дорога	•162.3 Отметки высот
Полевая дорога, тропа	Овраг
Река с отметкой уреза воды	Обрыв
Озеро, пруд	Лес лиственный
Кустарник	Болото
Луг	Пашня (а), огород (о)



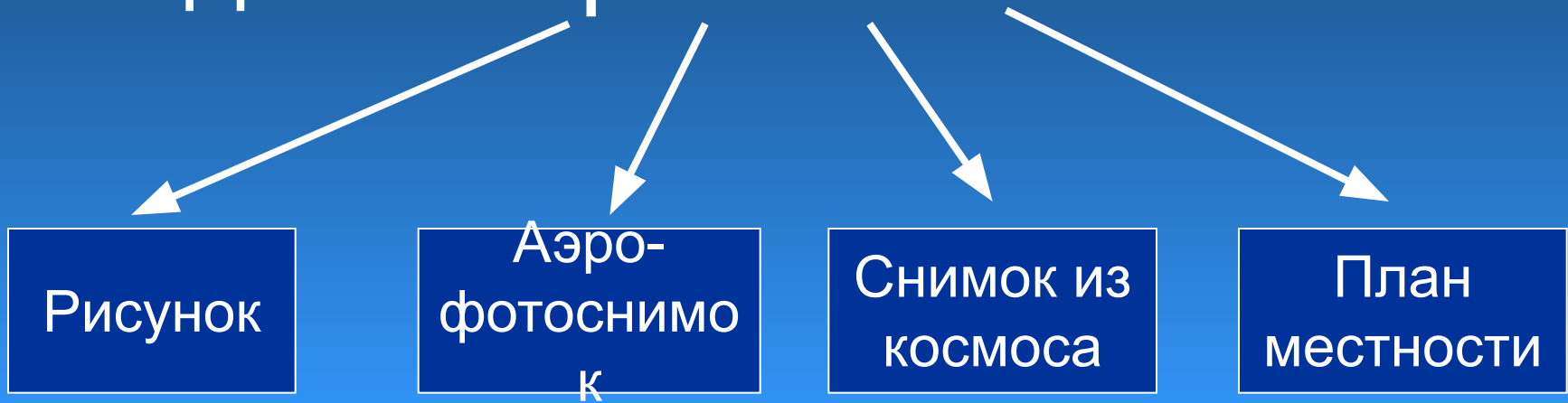
*Урок географии в 6 классе.  
Автор: Карезина Нина Валентиновна,  
учитель географии  
МОУ СОШ №5 г.Светлого  
Калининградской области*

# Значение изображений местности

- Строители
- Геологи
- Путешественники
- Сельское хозяйство
- Военные
- ...



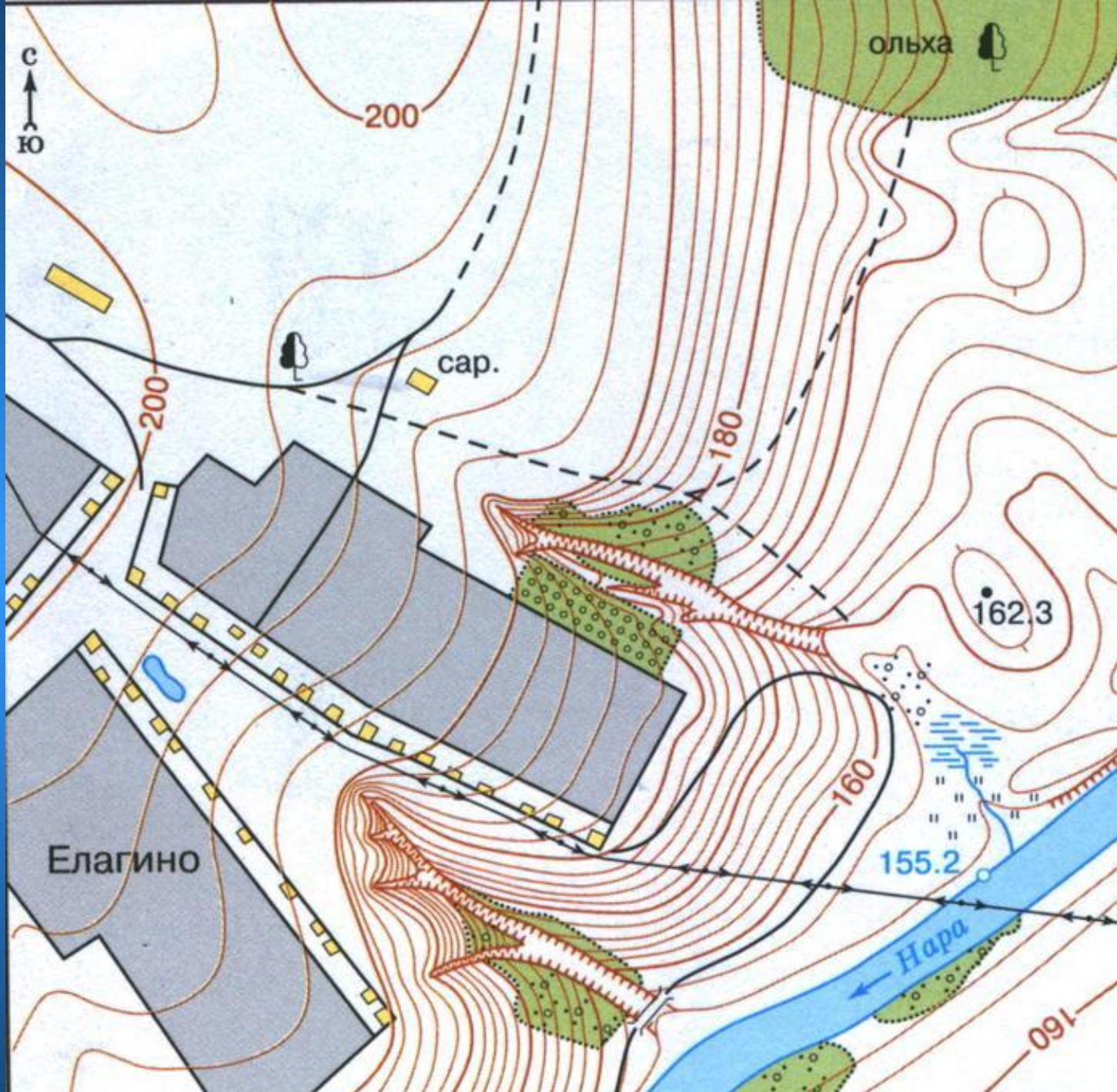
# Виды изображений местности











# Условные знаки



Здания (жилые и нежилые)



Грунтовая (проселочная) дорога



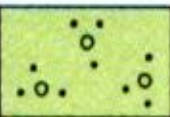
Полевая дорога, тропа



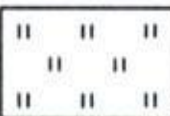
Река с отметкой уреза воды



Озеро, пруд



Кустарник



Луг



Горизонтали

• 162.3

Отметки высот



Овраг



Обрыв



Лес лиственный



Болото

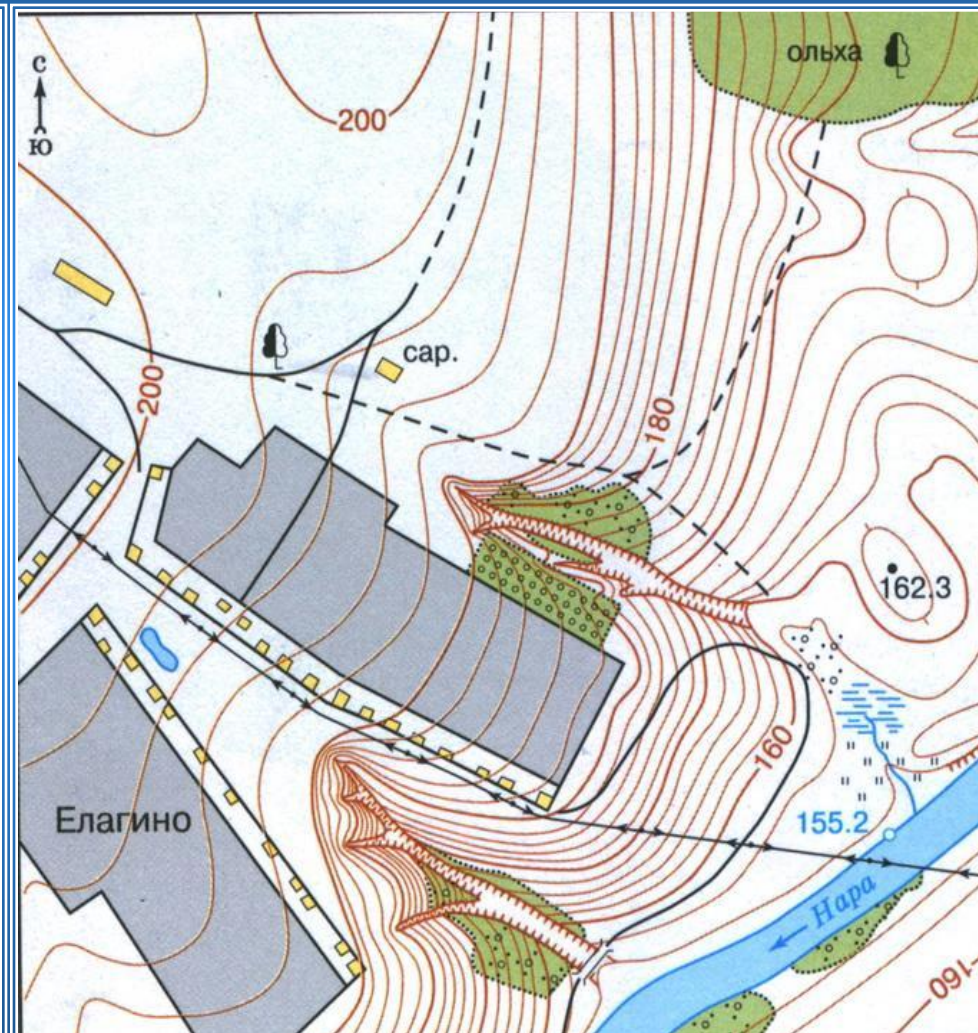
а б



Пашня (а), огород (б)



# Аэрофотоснимок и план местности



Сравните эти два изображения местности

# Топографический план

**Топографический план  
местности –  
это изображение на плоскости  
небольшого участка  
земной поверхности  
в уменьшенном виде  
при помощи условных знаков.**



# Домашнее задание

- § 4
- Нарисовать условные знаки в тетрадь. Выучить их.
- составить рассказ с их использованием

