

An aerial photograph of a scenic Swiss landscape. In the foreground, a large, vibrant green field is visible, with a dirt path winding through it. A small village with red-roofed houses is nestled in a valley. The middle ground shows rolling green hills and dense evergreen forests. In the background, a large, clear blue lake stretches across the horizon, with a few small islands and a distant town visible on the left. The sky is bright and clear. The text 'ПЛАН МЕСТНОСТИ. УСЛОВНЫЕ ЗНАКИ.' is overlaid in the upper half of the image.

# **ПЛАН МЕСТНОСТИ. УСЛОВНЫЕ ЗНАКИ.**

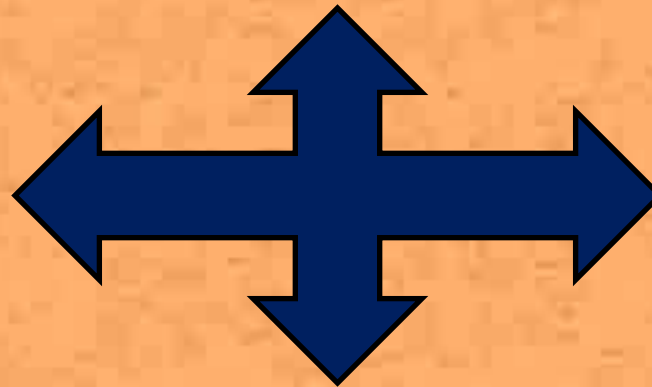
# Виды изображений земной поверхности

Аэрофотоснимок

Рисунок

Снимок из космоса

План местности





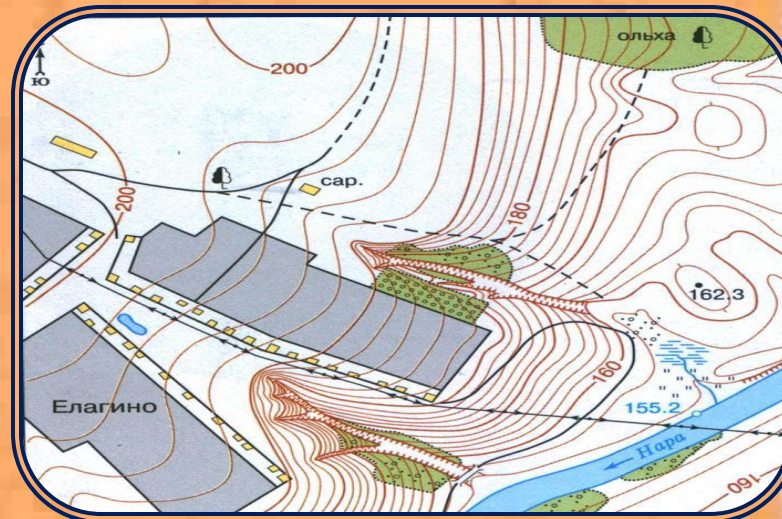
Рисунок



Аэрофотоснимок



Снимок из космоса

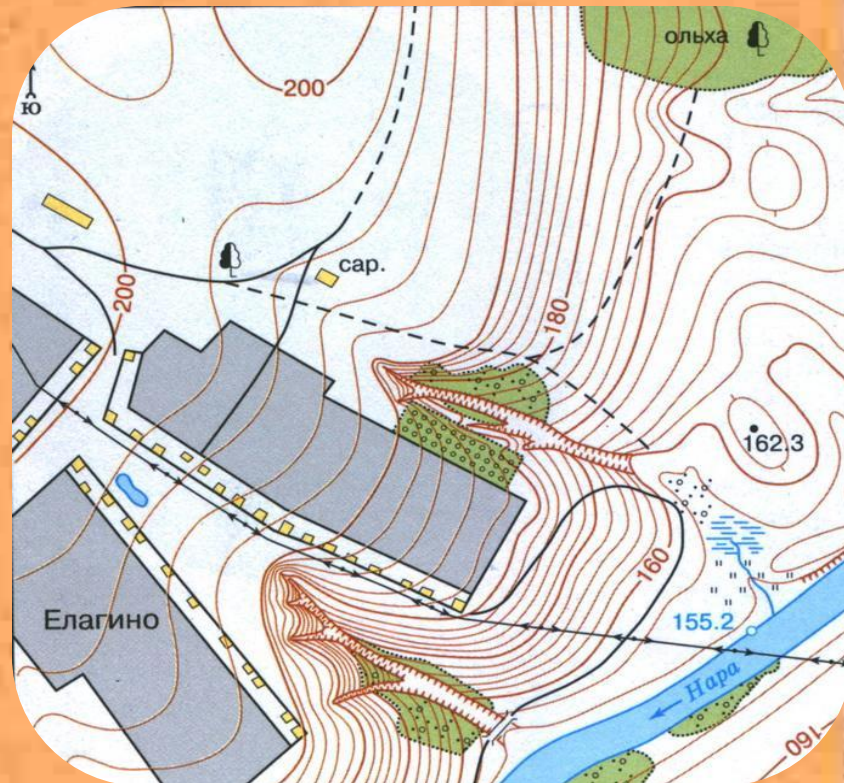


План местности

# Сравним два вида изображений



Аэрофотоснимок



План местности

# Особенности плана

1) чертёж;

## **местности:**

2) все крупные предметы изображены сверху;

3) по плану можно получить больше информации:

- ◆ о названии населённых пунктов, улиц, рек и т. д.
- ◆ о направлении на север, юг, запад, восток
- ◆ о течении рек
- ◆ о высоте земной поверхности

4) план местности составляется с помощью






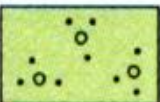

# ПЛАН РАССТОЯНИИ

(топографический план) –  
это изображение местности  
на плоскости  
земной поверхности  
в уменьшенном виде  
при помощи условных знаков.





# Условные знаки

	Здания (жилые и нежилые)
	Грунтовая (проселочная) дорога
	Полевая дорога, тропа
	Река с отметкой уреза воды
	Озеро, пруд
	Кустарник
	Луг

	Горизонтали
	Отметки высот
	Овраг
	Обрыв
	Лес лиственный
	Болото
	Пашня (а), огород (б)

# Требования к условным

3 Цвет 4:

Простота

Непохожесть друг на друга

Одинаковая форма и величина

Изображенные знаки напоминают сами  
предметы



# ДОМАШНЕЕ ЗАДАНИЕ:

- 1) п. 4 (прочитать)
- 2) выучить записи в тетради

