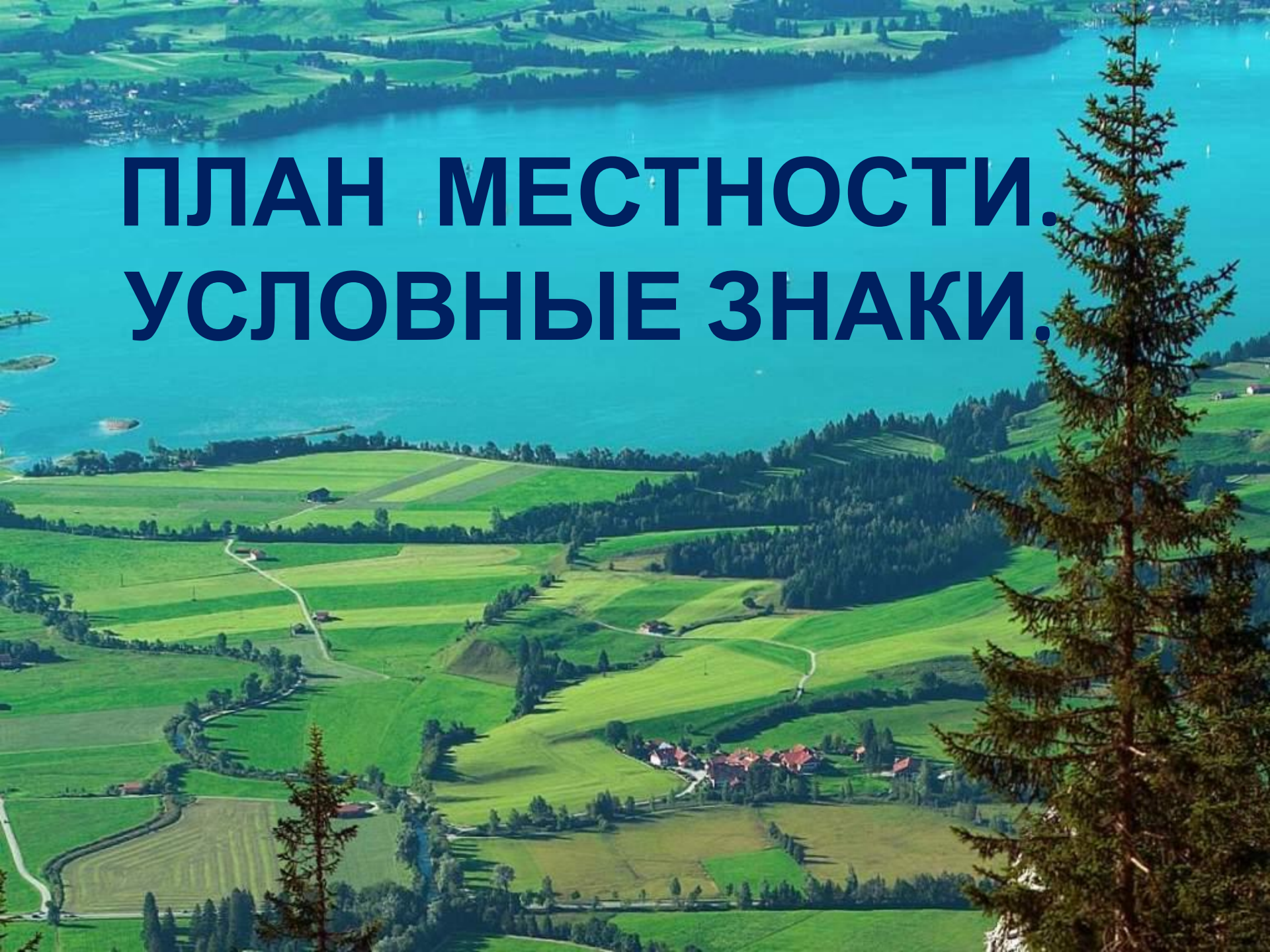


ПЛАН МЕСТНОСТИ. УСЛОВНЫЕ ЗНАКИ.



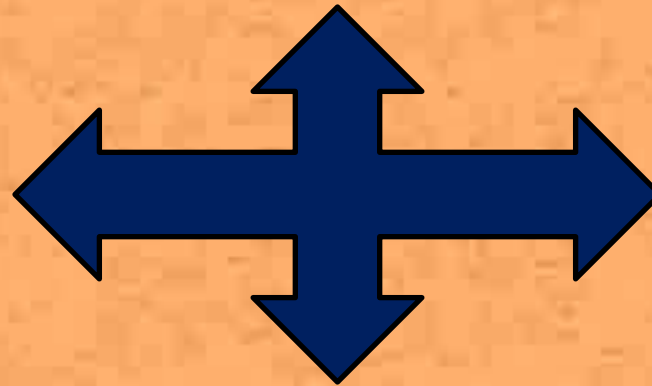
Виды изображений земной поверхности

Аэрофотоснимок

Рисунок

Снимок из космоса

План местности





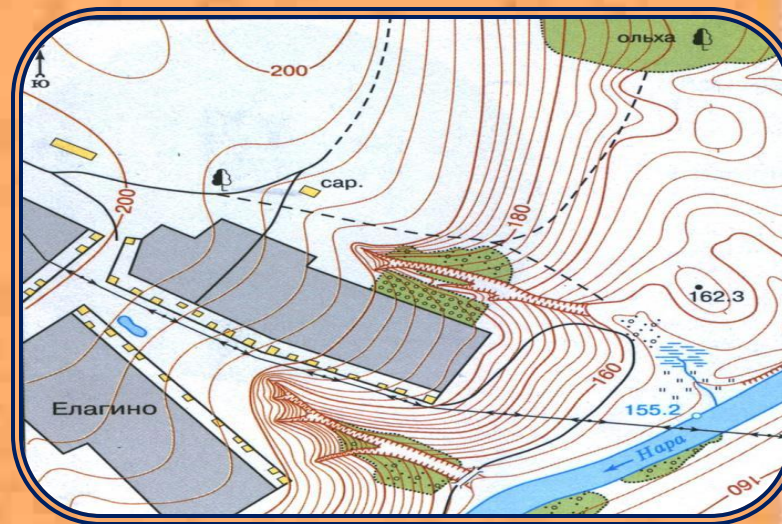
Рисунок



Аэрофотоснимок



Снимок из космоса

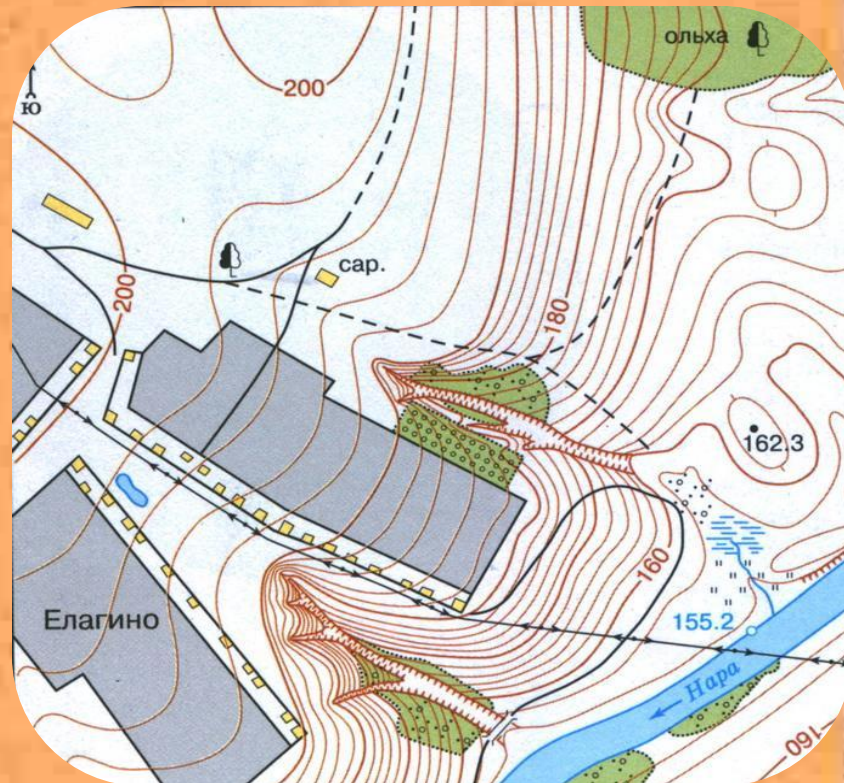


План местности

Сравним два вида изображений



Аэрофотоснимок



План местности

Особенности плана

1) чертёж;

местности:

2) все крупные предметы изображены сверху;

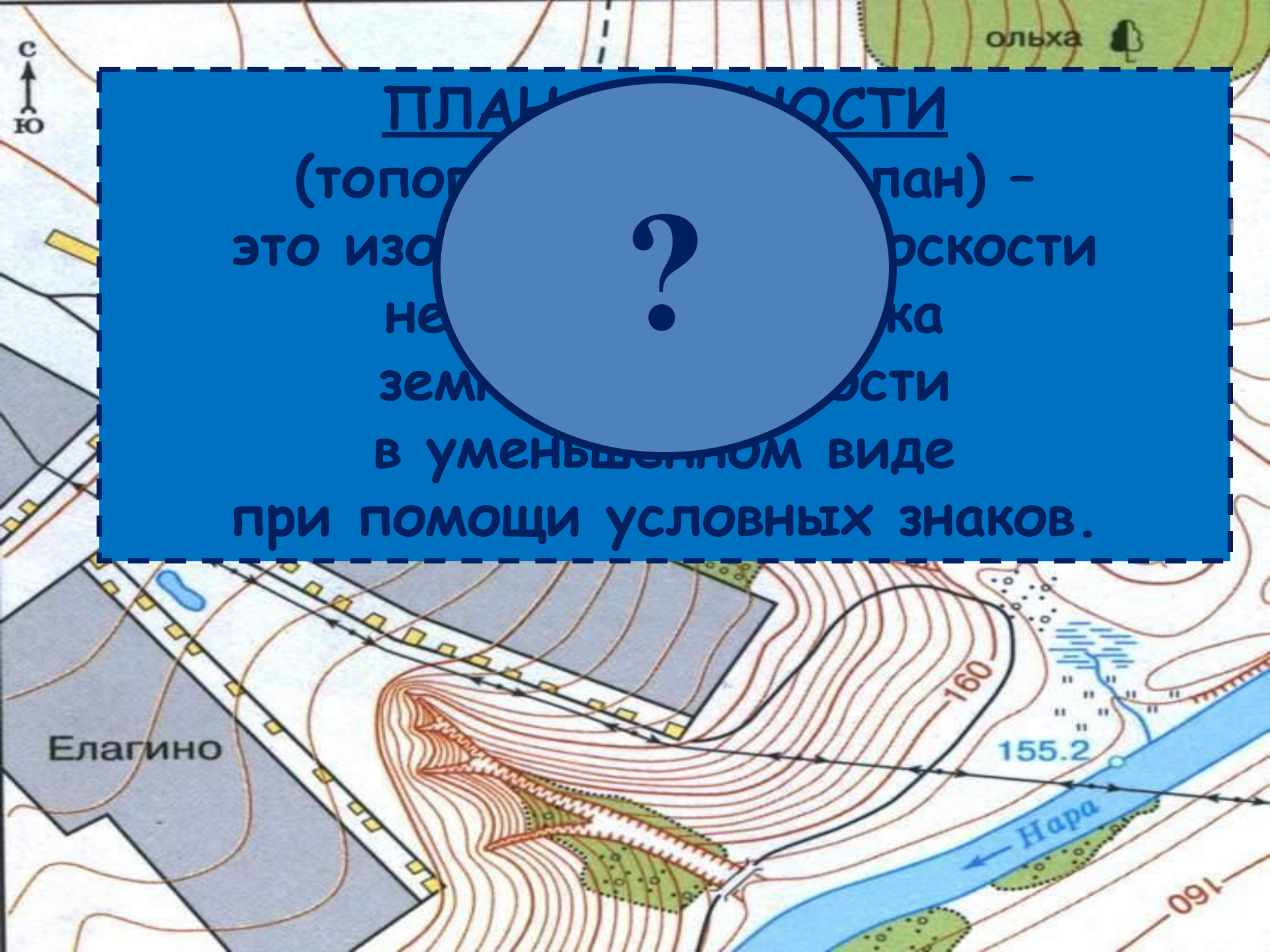
3) по плану можно получить больше информации:

- ◆ о названии населённых пунктов, улиц, рек и т. д.
- ◆ о направлении на север, юг, запад, восток
- ◆ о течении рек
- ◆ о высоте земной поверхности

4) план местности составляется с помощью

ПЛАН РАССТОЯНИИ

(топографический план) –
это изображение неровности
поверхности земли
в уменьшенном виде
при помощи условных знаков.





Условные знаки



Здания (жилые и нежилые)



Грунтовая (проселочная) дорога



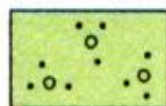
Полевая дорога, тропа



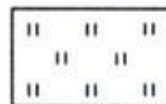
Река с отметкой уреза воды



Озеро, пруд



Кустарник



Луг



Горизонтали

• 162.3

Отметки высот



Овраг



Обрыв

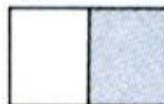


Лес лиственный



Болото

а б



Пашня (а), огород (б)

Требования к условным

3 Цвет 4:

Простота

Непохожесть друг на друга

Одинаковая форма и величина

Изображенные знаки напоминают сами
предметы

ДОМАШНЕЕ ЗАДАНИЕ:

- 1) п. 4 (прочитать)
- 2) выучить записи в тетради

