

# Плато Кваркуш

Выполнила: Малюх Наталия  
11 А класс

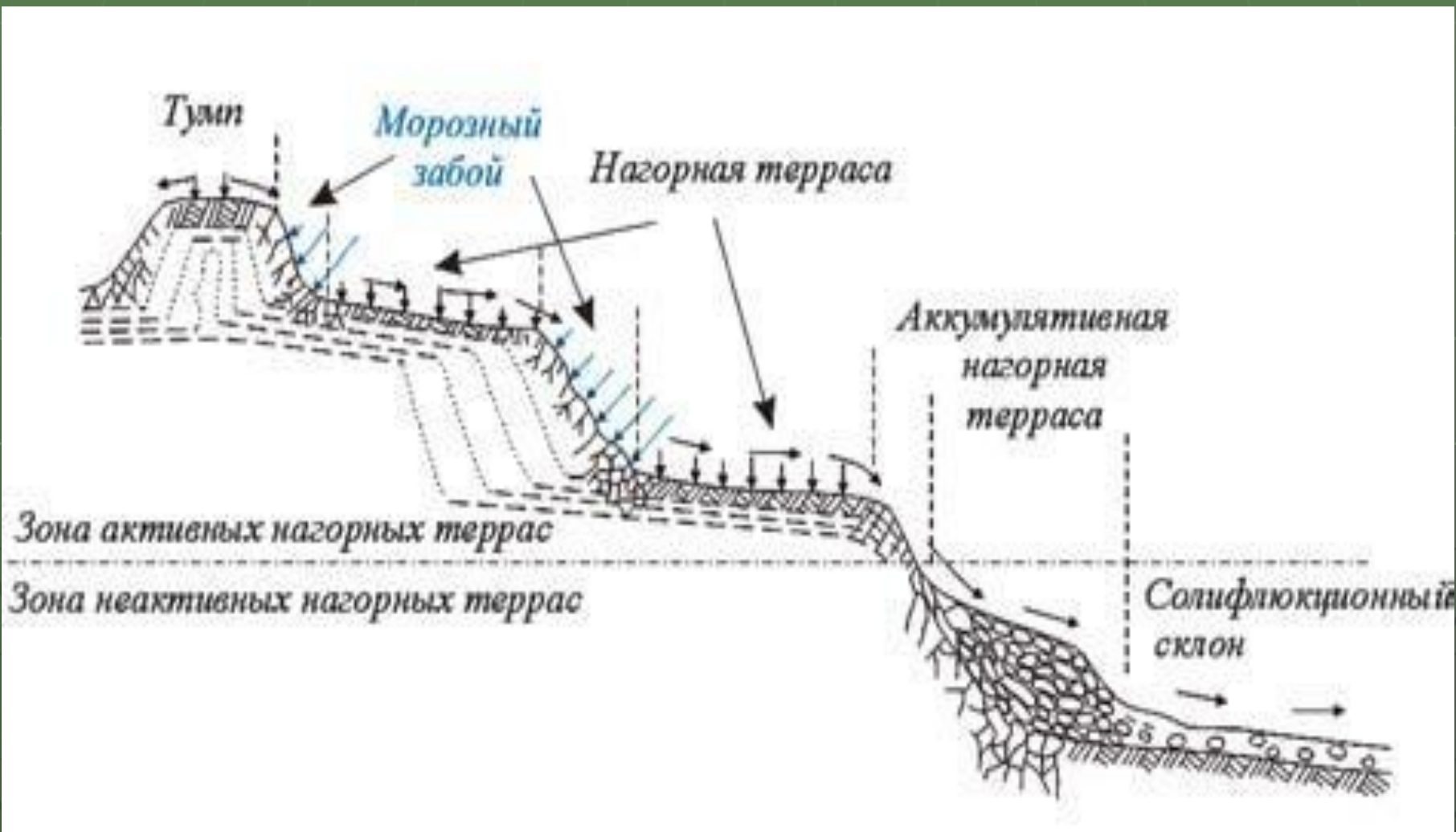
**Хребет Кваркуш (*Kvarkush*)** – горное плато находится в Красновишерском районе Пермского края. Хребет Кваркуш относится к северному Уралу.



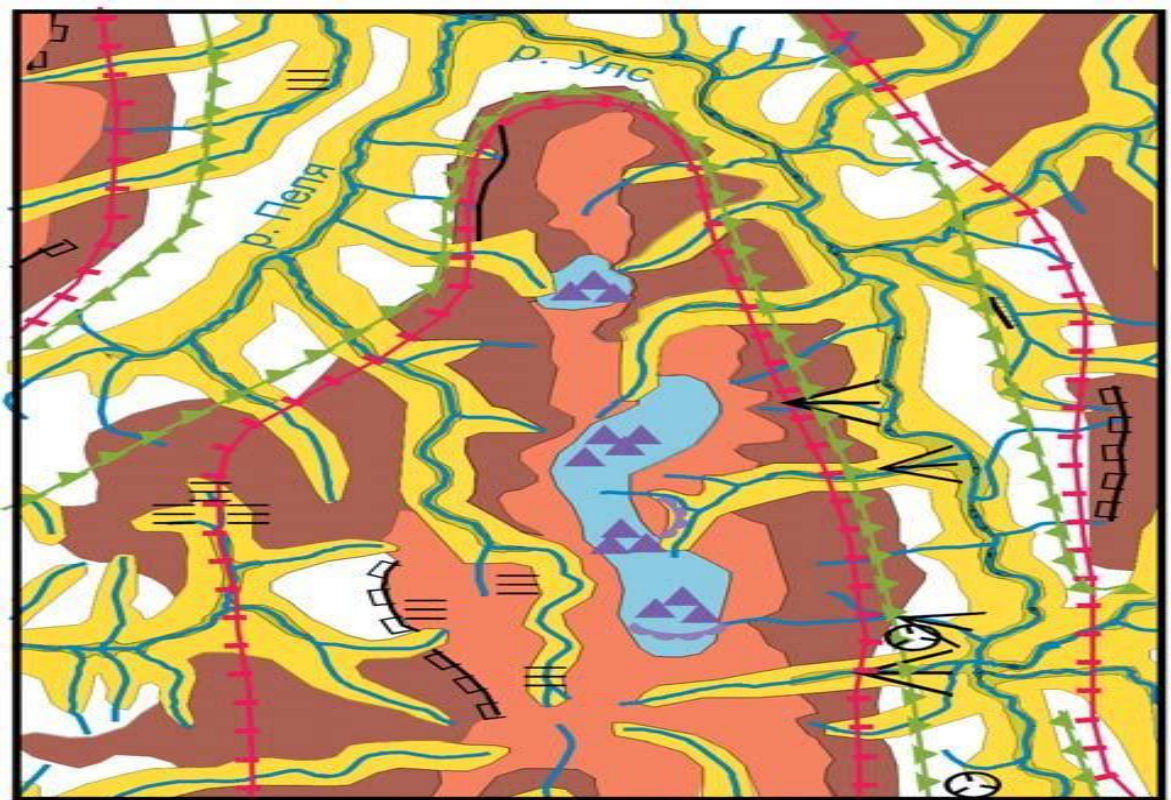
# Расположение плато Кваркуш



Хребет представляет собой плато вытянутое на 30 км в длину и 16 км в ширину. (Схема образования и строения нагорных террас)



# Геоморфологическая схема плато Кваркуш (по материалам Мойвинской ГСП)



Условные обозначения



- Типы и формы рельефа**
- Структурно-денудационные (уступы)
  - Криогенные (каменные реки и нагорные террасы)
  - Флювиальные (конуса выноса)
  - Болотные (заболоченные участки)
  - Карстовые (воронки)
  - Эрозионно-структурные (уступы и реликты депрессий и погребенных долин)
  - Элементы неотектоники (поднятия)
  - Аккумулятивный рельеф (голоценовый пойменный комплекс)
- Выработанный рельеф:**
- созданный эрозией, но существенно переработанный склоновыми процессами (эрозионно-денудационные склоны речных долин  $N_2-Q$ )
  - созданный деятельностью гольцовой денудации (поверхность денудации  $Q$ )
  - созданный в результате проявления склоновых процессов (денудационные склоны хребтов)
  - созданный комплексной денудацией – поверхности выравнивания (цокольный пенеппен)
  - Холмисто-увалистая поверхность позднемезозойского возраста (реликты моделированного пенеппена)

# Горы Вогульский Камень ...



... Дор-Мык ...



... и Жигалан являются типичными тумпами, приуроченными к крупным интрузиям габбродолеритов. Последние отличаются от пород окружающей рамы более высокой устойчивостью к выветриванию





Активный агент выветривания горных пород — биохимический. Именно лишайники, первые из растительного мира, начинают колонизировать горные склоны и готовить их для освоения высшими собратьями

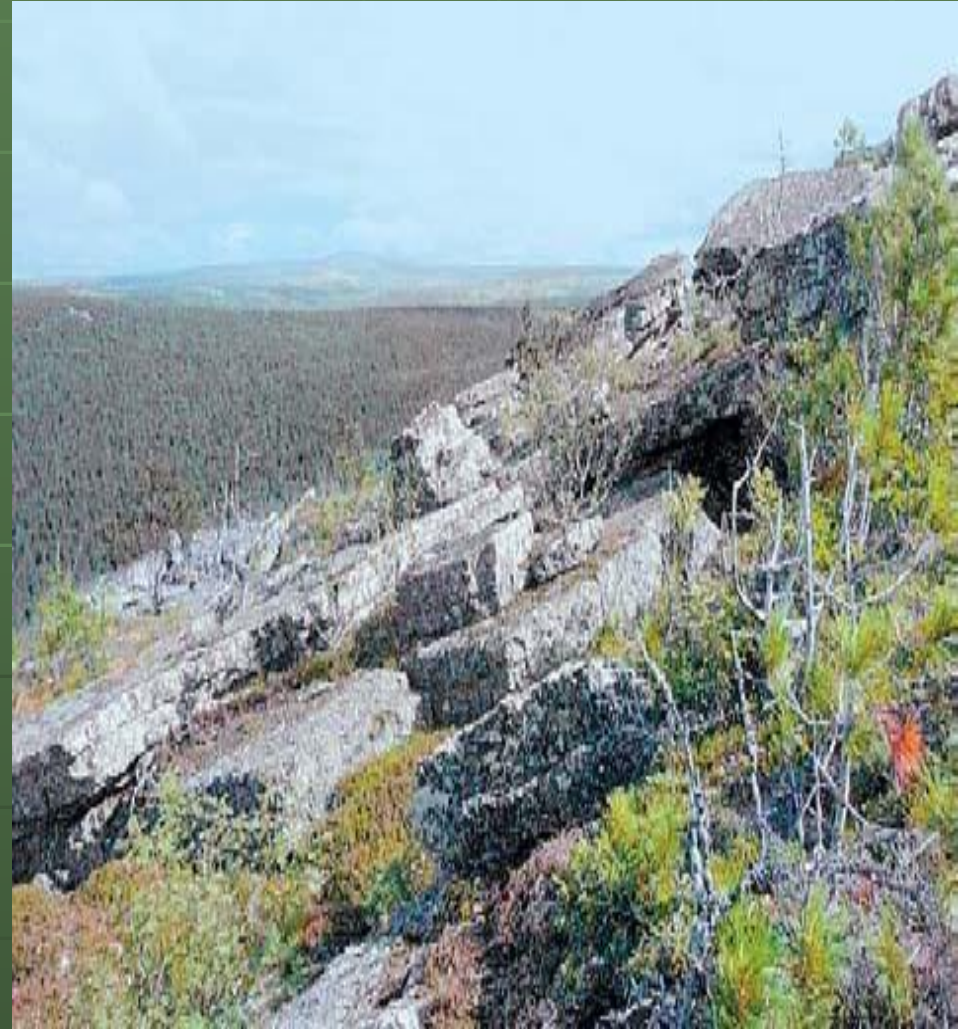


Останцы Семь Братьев, сложенные  
слюдистыми кварцитами, возвышаются над  
пенепленизированной поверхностью

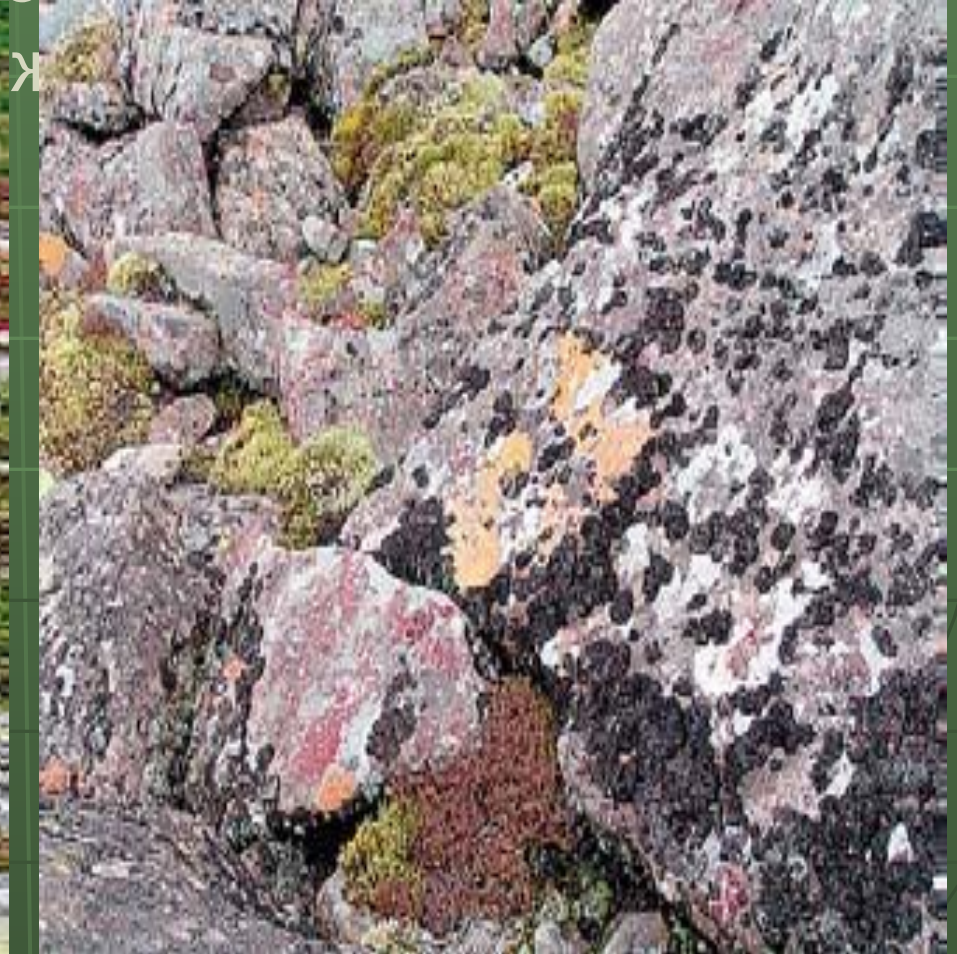




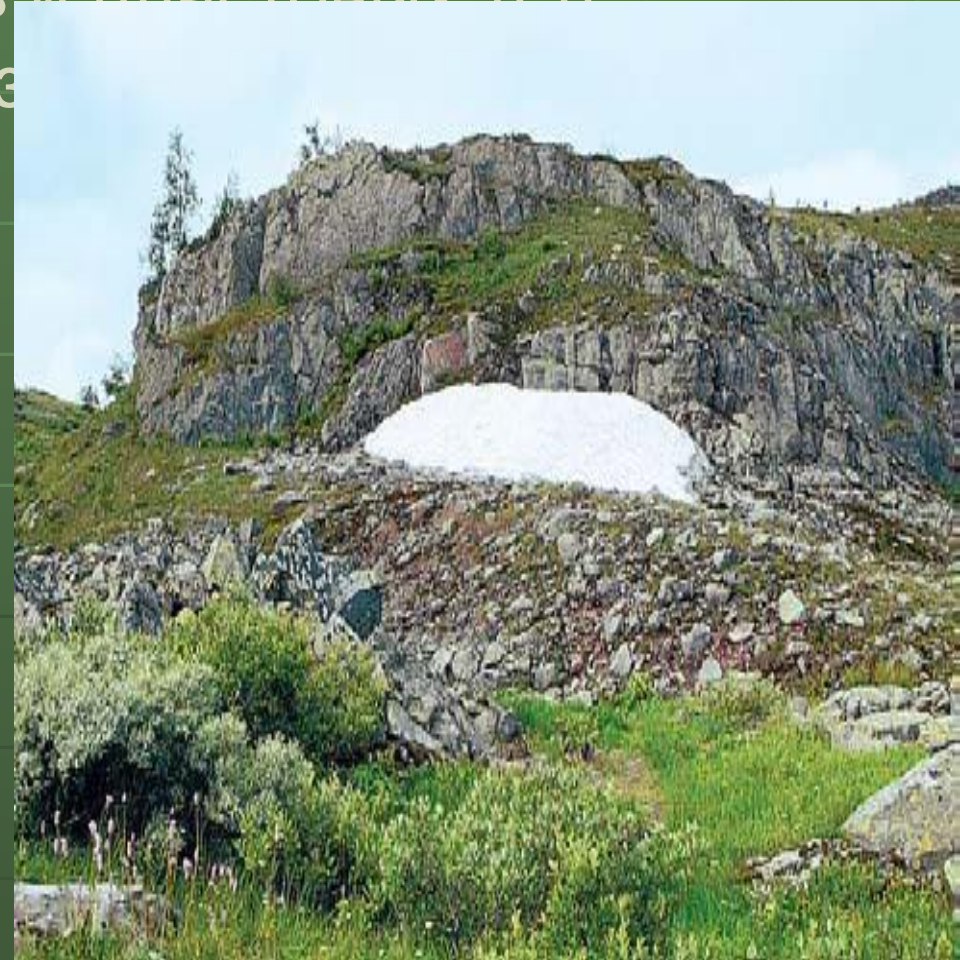
# Столовая гора Бронепоезд обязана своей формой пологозалегающим конгломератам



Геохимическая специализация накипных лишайников: на богатых кремнием кварцитах обитают желтые, а на магнизиально-железистых габбродолеритах — красные и



Эрозионные уступы (гора Верблюд и верховье р. Жигалан) развиваются на контакте субвертикально залегающих даек габбродоперитов и пластовых тел



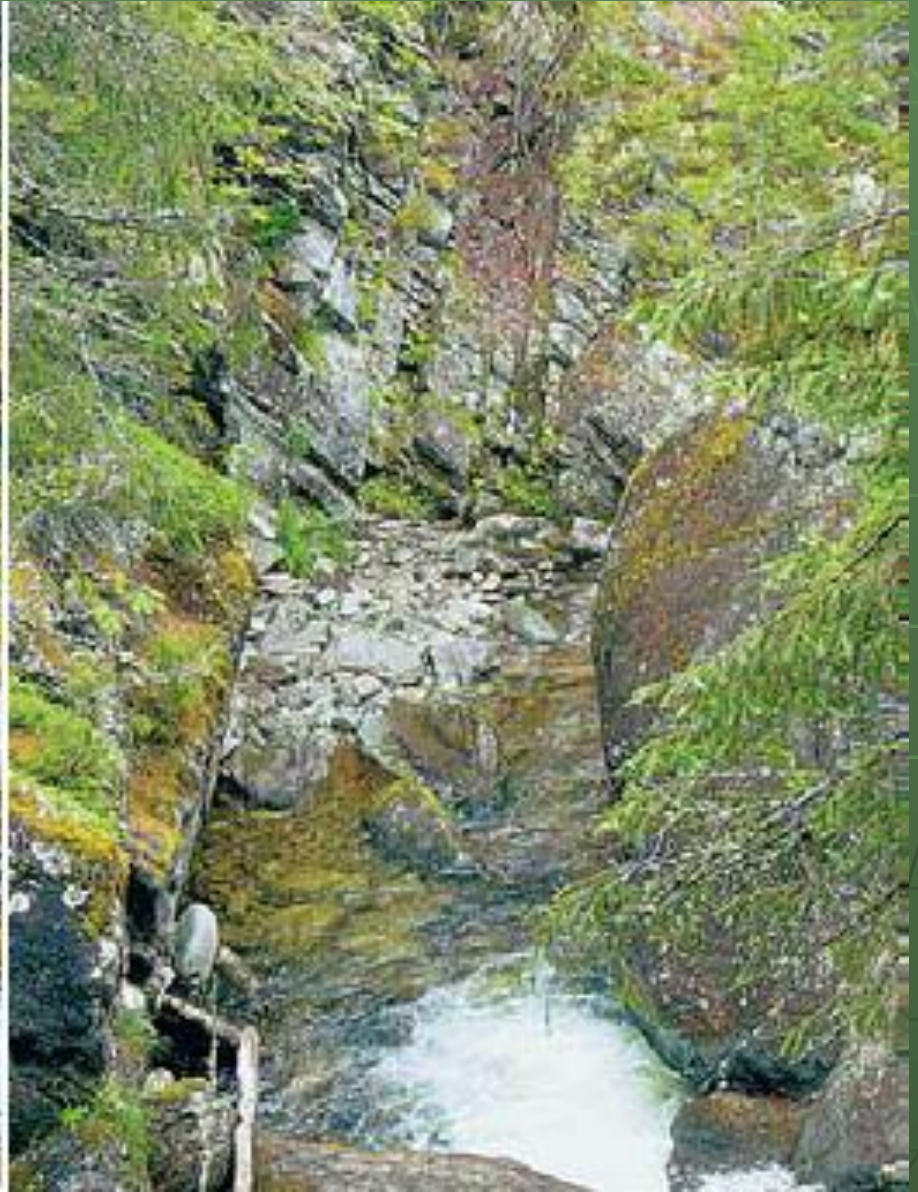
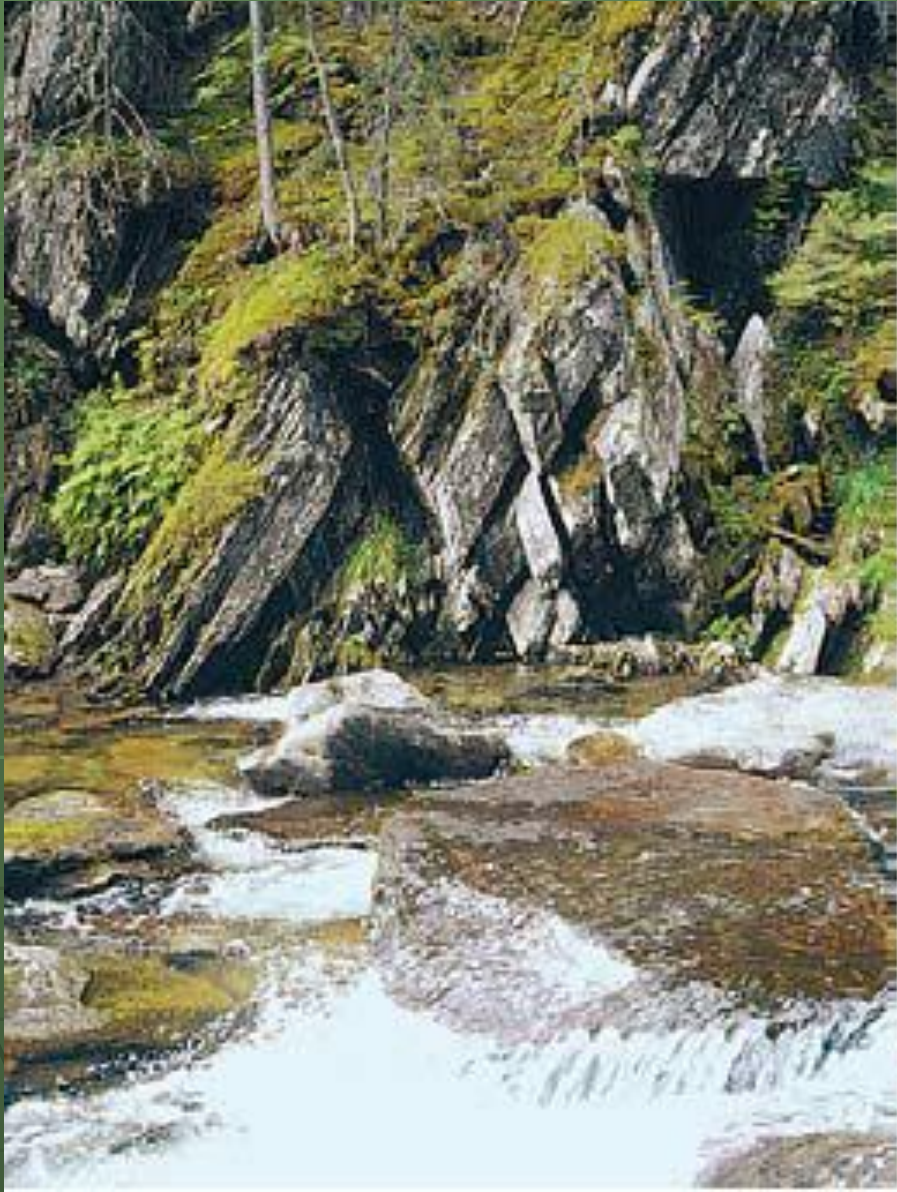
Крутые склоны плато и чередование сезонов  
замерзания — оттаивания провоцируют  
формирование каменных осыпей (курумов) и  
плоскостное течение грунтов (селифлюкцию)



Образованию водопадов способствовали субвертикальное залегание пород и мегатрещиноватость, а также наличие сдвиговых зон, связанных с тектоническим деформированием







Значительный перепад высот обусловил  
возникновение на р. Жигалан целого  
каскада водопадов



На Кваркуше богат растительный мир(родиола розовая-золотой корень, ягоды и т.д.)







На плато Кваркуш до настоящего времени сохранились уже жалкие остатки самого южного стада северных оленей





# Плато Кваркуш является туристическим местом







- Горный треккинг на Урале  
Восхождение на Манарагу  
и гору Народная (1895 м)  
Продолжительность: 9 дней  
Цена: 12 450 р. на человека
- Водно-пеший поход на Урал  
хребет Кваркуш — р. Улс — р. Вишера  
Длина пешей части — 50 км  
Длина водной части — 60 км  
Продолжительность: 9 дней  
Цена: от 5100 на человека

- **В стоимость тура входит:**

Сопровождение группы опытным  
проводником-инструктором

Все переезды по туру 6-ти местные  
катамараны

Туристическое оборудование (палатки,  
спальные мешки, пенки), аптечка, котелок,  
чайник, топор, спасательные жилеты

Спасибо за внимание!