

Плато Кваркуш

Выполнила: Малюх Наталия
11 А класс

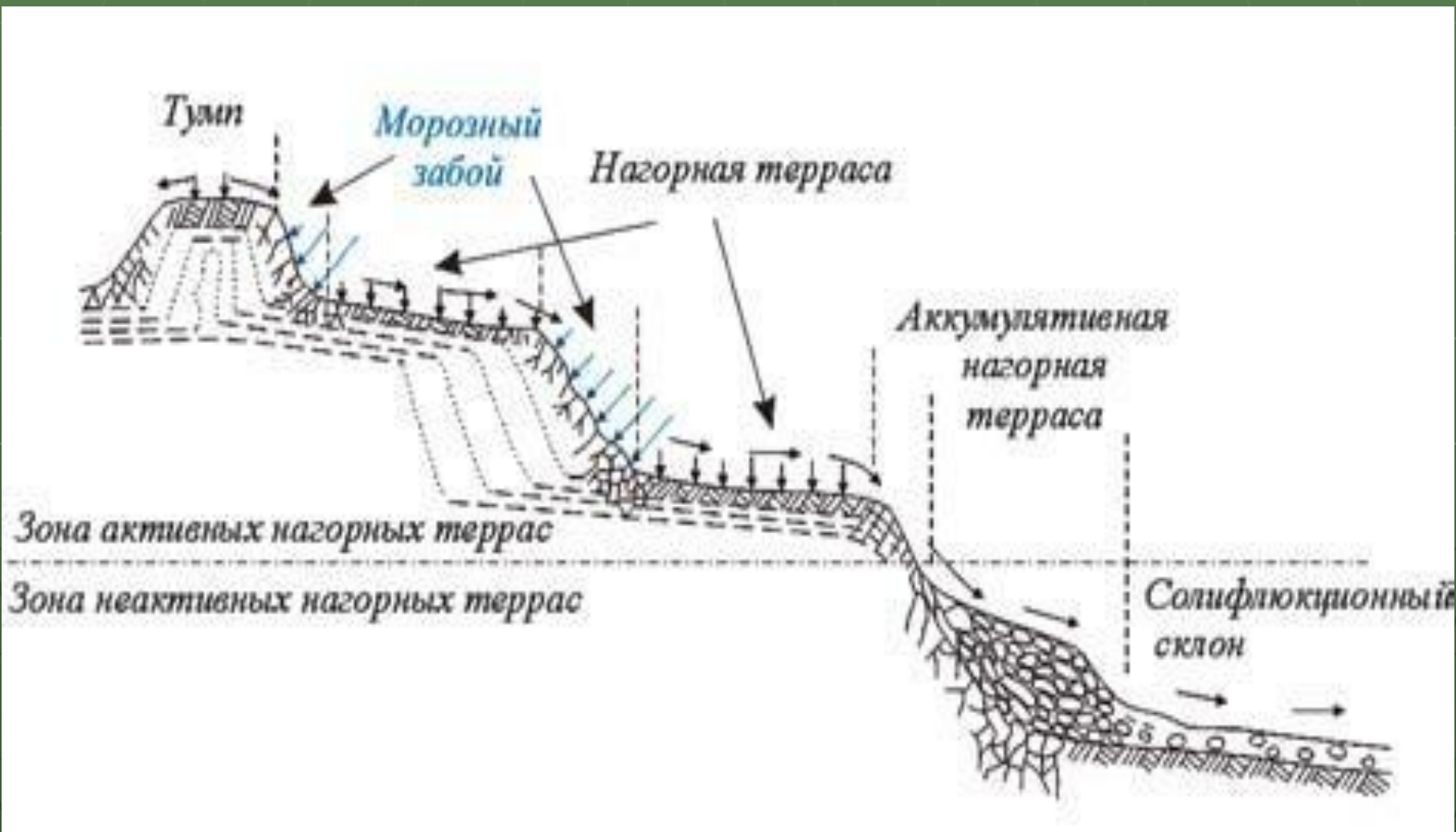
Хребет Кваркуш (*Kvarkush*) – горное плато находится в Красновишерском районе Пермского края. Хребет Кваркуш относится к северному Уралу.



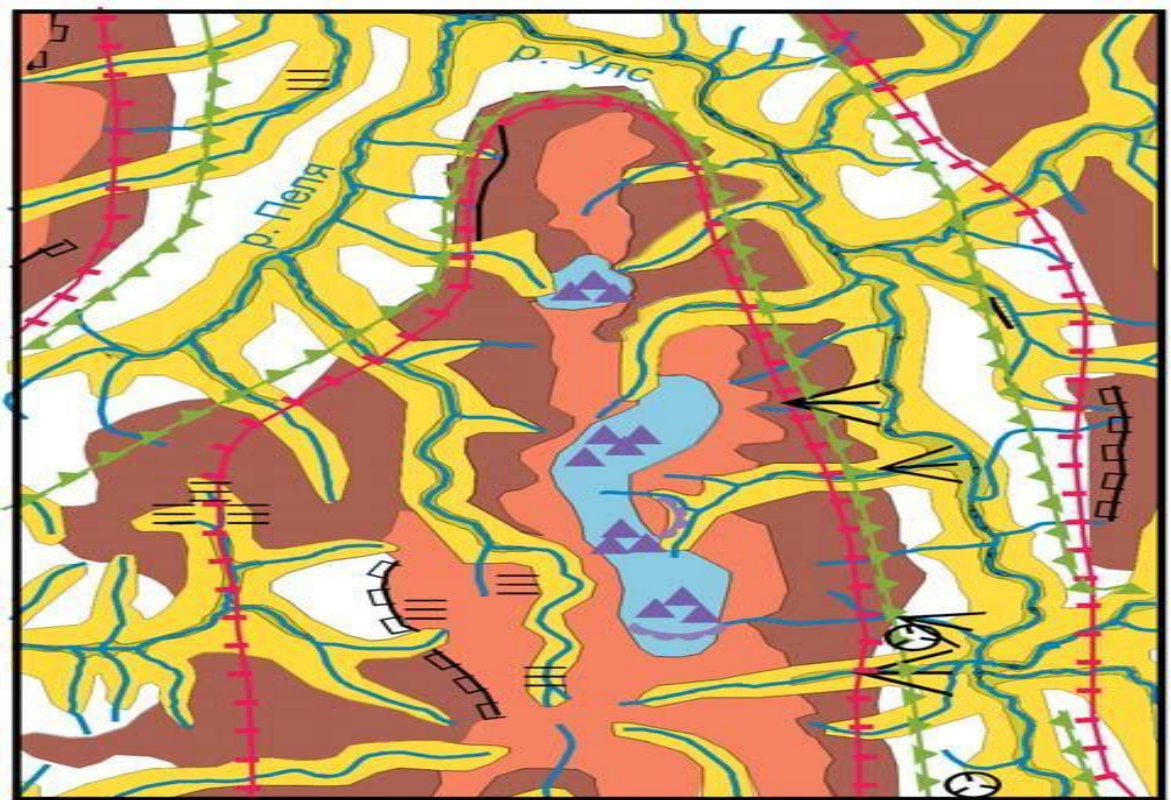
Расположение плато Кваркуш



Хребет представляет собой плато вытянутое на 30 км в длину и 16 км в ширину. (Схема образования и строения нагорных террас)



Геоморфологическая схема плато Кваркуш (по материалам Мойвинской ГСП)



Условные обозначения



Типы и формы рельефа

- Структурно-денудационные (уступы)
- Криогенные (каменные реки и нагорные террасы)
- Флювиальные (конуса выноса)
- Болотные (заболоченные участки)
- Карстовые (воронки)
- Эрозионно-структурные (уступы и реликты депрессий и погребенных долин)
- Элементы неотектоники (поднятия)
- Аккумулятивный рельеф (голоценовый пойменный комплекс)

Выработанный рельеф:

- созданный эрозией, но существенно переработанный склоновыми процессами (эрозионно-денудационные склоны речных долин N_2-Q)
- созданный деятельностью гольцовой денудации (поверхность денудации Q)
- созданный в результате проявления склоновых процессов (денудационные склоны хребтов)
- созданный комплексной денудацией – поверхности выравнивания (цокольный пенеппен)
- Холмисто-увалистая поверхность позднемезозойского возраста (реликты моделированного пенеппена)

Горы Вогульский Камень ...



... Дор-Мык ...



... и Жигалан являются типичными тумпами, приуроченными к крупным интрузиям габбродолеритов. Последние отличаются от пород окружающей рамы более высокой устойчивостью к выветриванию



Активный агент выветривания горных пород — биохимический. Именно лишайники, первые из растительного мира, начинают колонизировать горные склоны и готовить их для освоения высшими собратьями

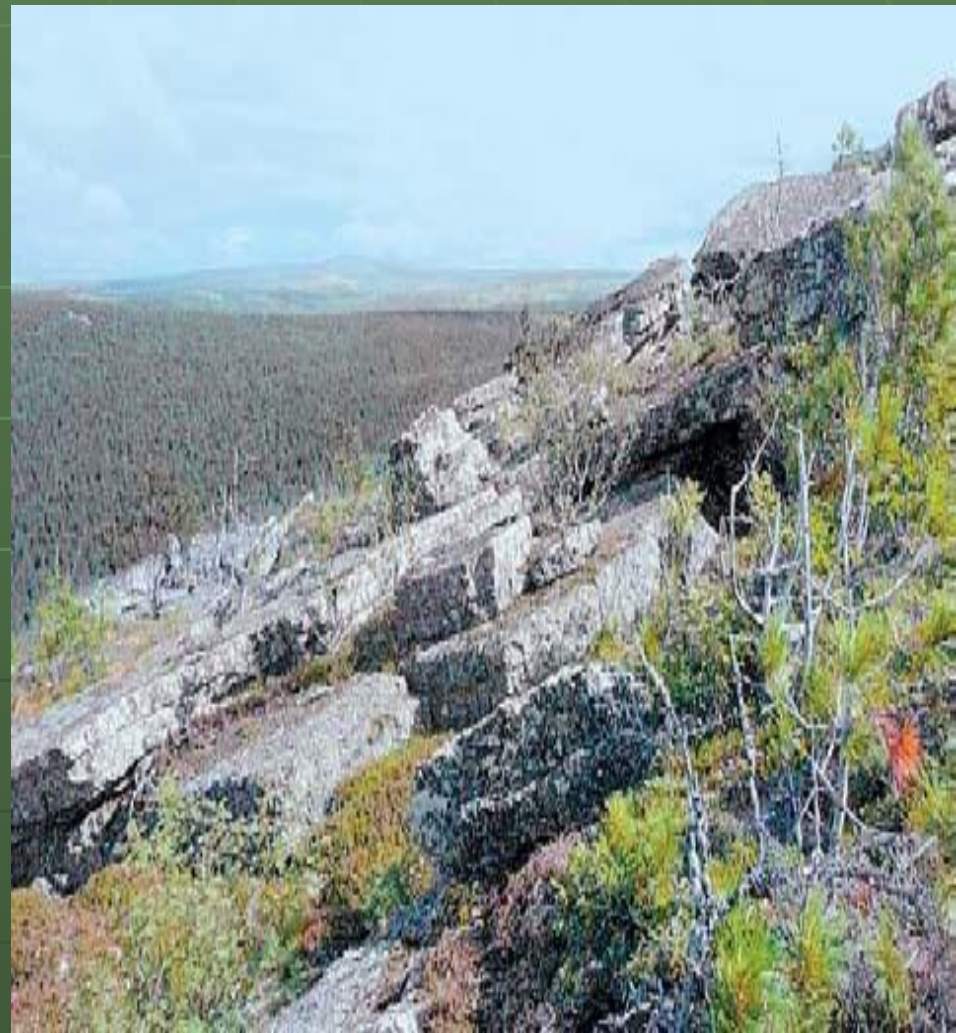


Останцы Семь Братьев, сложенные
слюдистыми кварцитами, возвышаются над
пенепленизированной поверхностью





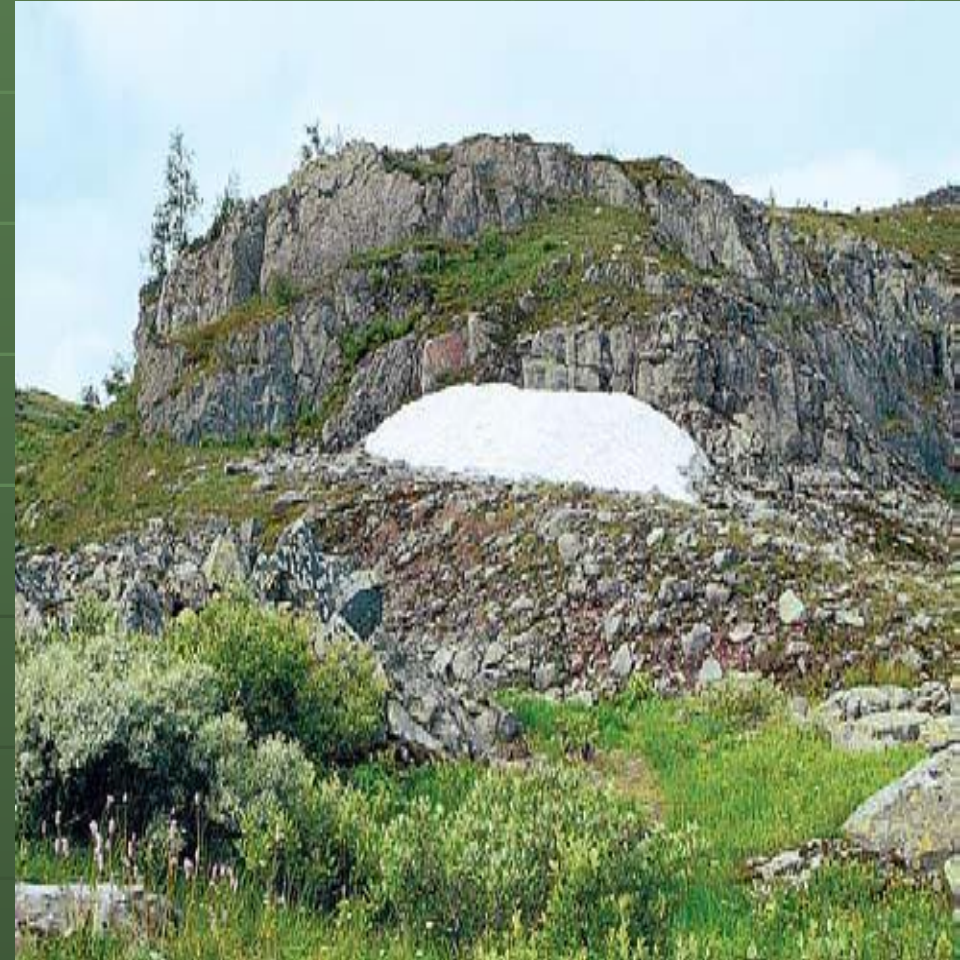
Столовая гора Бронепоезд обязана своей формой пологозалегающим конгломератам



Геохимическая специализация накипных лишайников: на богатых кремнием кварцитах обитают желтые, а на магниезально-железистых габбродолеритах — красные и оранжевые



Эрозионные уступы (гора Верблюд и верховье
р. Жигалан) развиваются на контакте
субвертикально залегающих даек
габбродолеритов и пластовых тел
метабазальтов

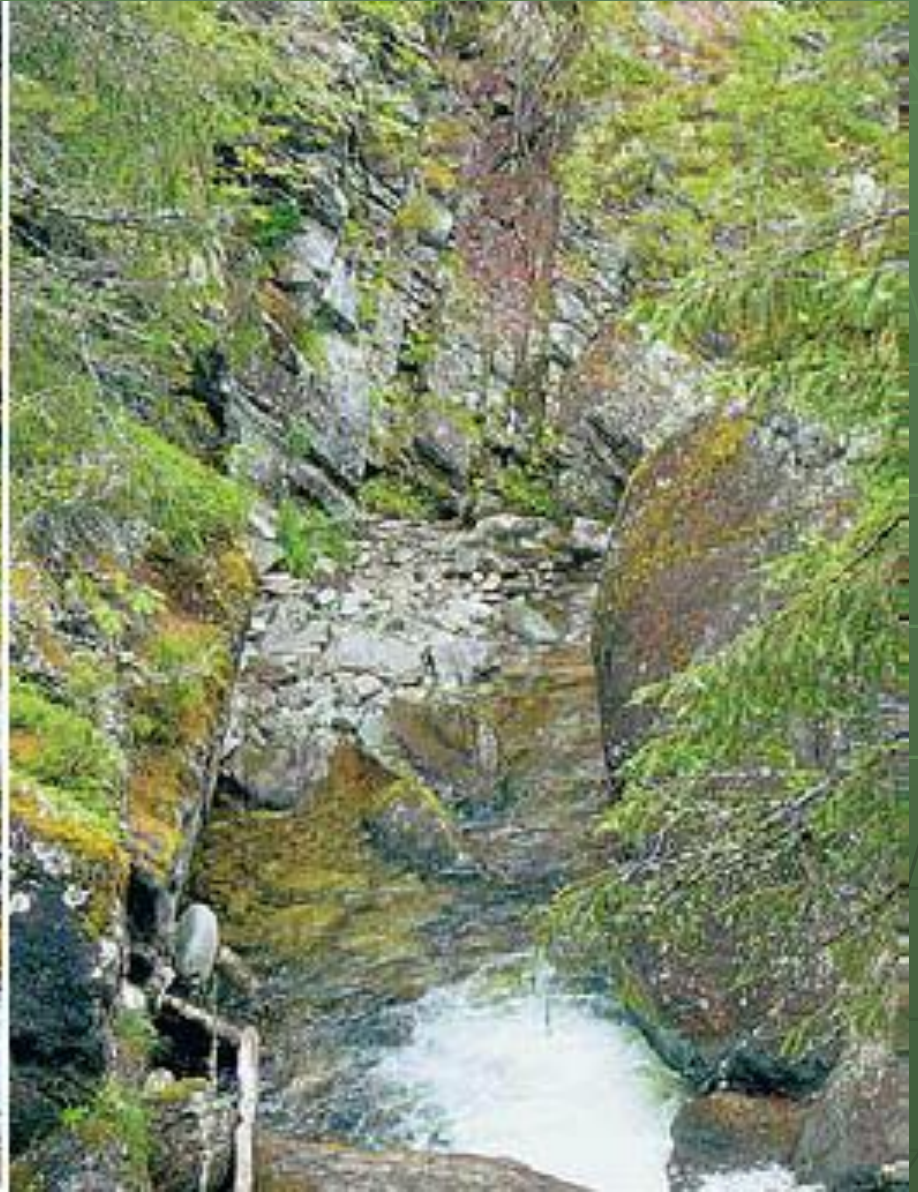
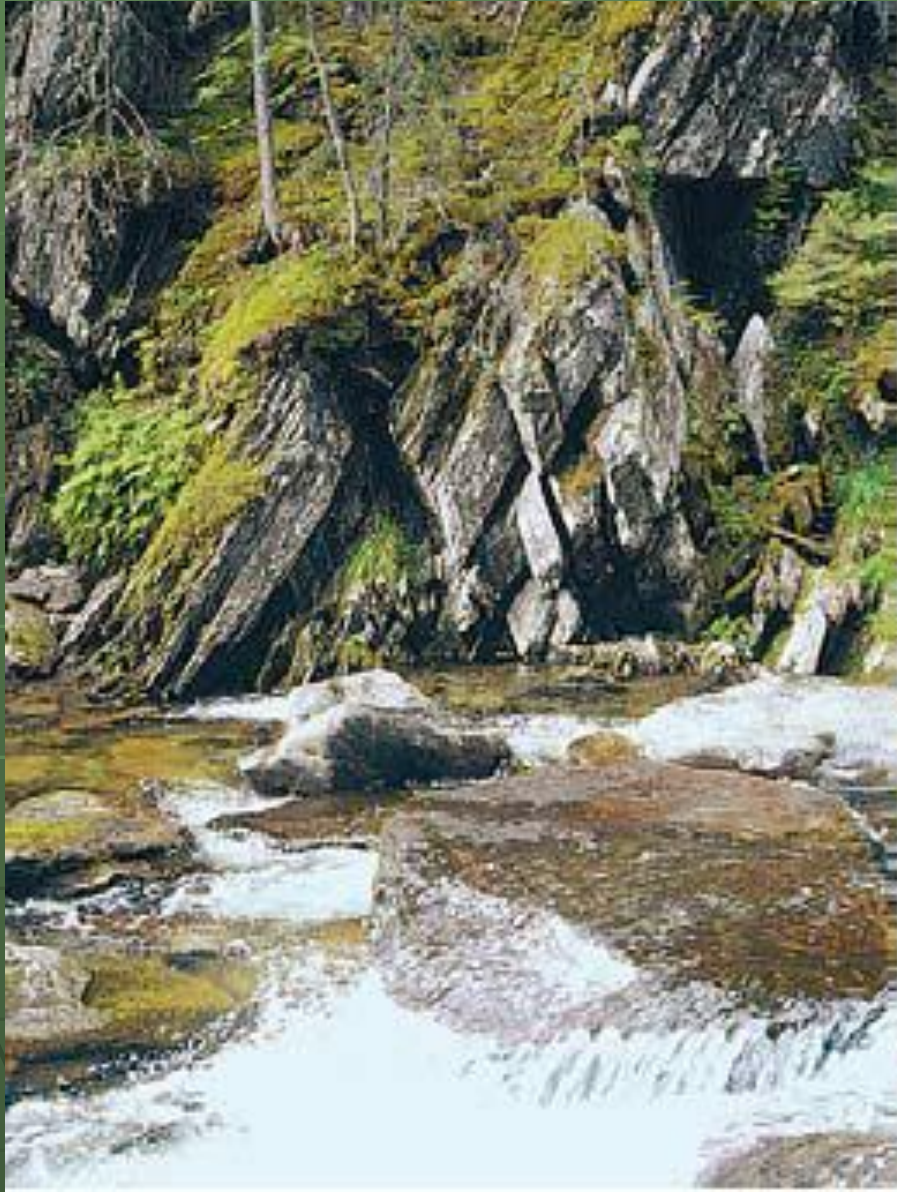


Крутые склоны плато и чередование сезонов
замерзания — оттаивания провоцируют
формирование каменных осыпей (курумов) и
плоскостное течение грунта (солифлюкцию)

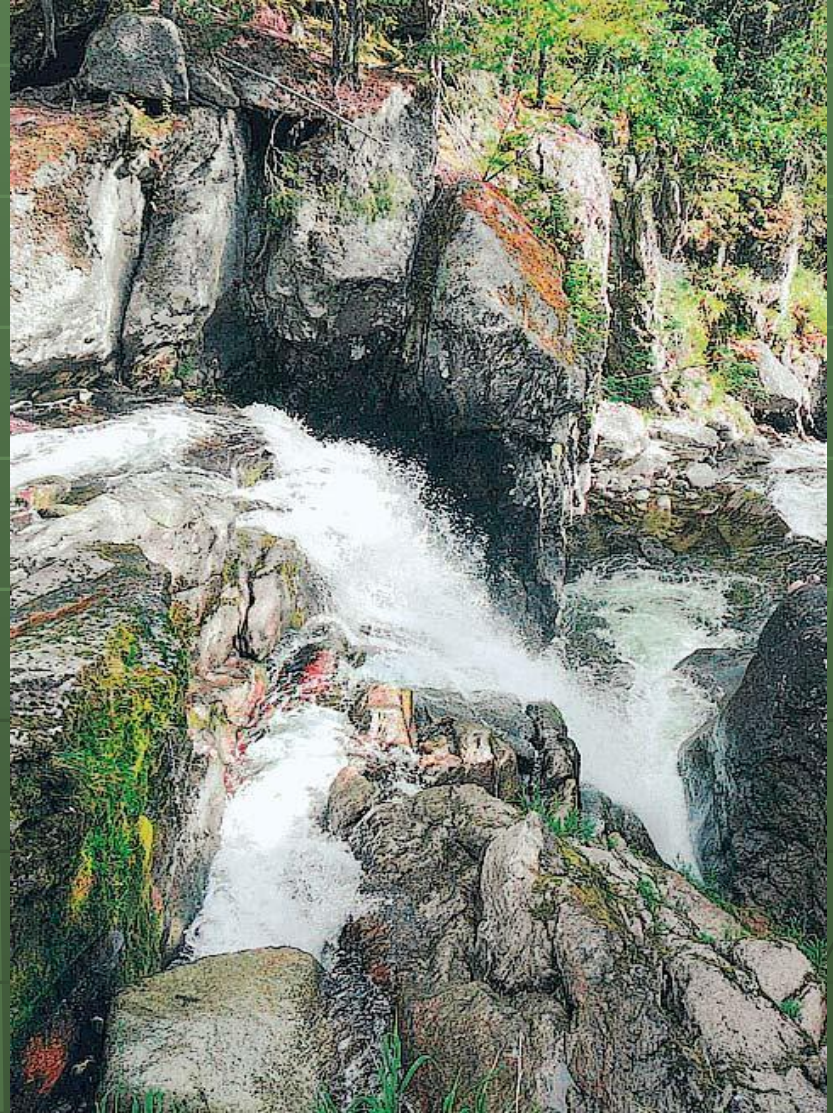


Образованию водопадов способствовали субвертикальное залегание пород и мегатрециноватость, а также наличие сдвиговых зон северо-восточного простирания





Значительный перепад высот обусловил
возникновение на р. Жигалан целого
каскада водопадов



На Кваркуше богат растительный мир(родиола розовая-золотой корень, ягоды и т.д.)







На плато Кваркуш до настоящего времени
сохранились уже жалкие остатки самого южного
стада северных оленей





Плато Кваркуш является туристическим местом





- Горный треккинг на Урале
Восхождение на Манарагу
и гору Народная (1895 м)
Продолжительность: 9 дней
Цена: 12 450 р. на человека
- Водно-пеший поход на Урал
хребет Кваркуш — р. Улс — р. Вишера
Длина пешей части — 50 км
Длина водной части — 60 км
Продолжительность: 9 дней
Цена: от 5100 на человека

- **В стоимость тура входит:**

Сопровождение группы опытным
проводником-инструктором

Все переезды по туру 6-ти местные
катамараны

Туристическое оборудование (палатки,
спальные мешки, пенки), аптечка, котелок,
чайник, топор, спасательные жилеты

Спасибо за внимание!