

ИССЛЕДОВАТЕЛЬСКАЯ РАБОТА ПЛЕМЯ МЕРЯ

Секция «Археология»

Выполнили учащиеся МОУ СОШ
№6:

Дергунова Наталья, 10 класс

Шаруева Виктория, 10 класс

Руководитель: Трухачева Е.В.



Цели и задачи исследования:

- ▣ Изучение быта, образа древних племен, населявших территорию нашего края;
- ▣ Восстановить образ племени Меря;
- ▣ Выявить происхождение некоторых названий;
- ▣ Поиск «поклонных» мест языческого племени.

Земля Подмосковья...





Мещерская низменность

Племя
Мещера
вошло в
название
Мещерской
низменности.



МУРОМ

На
территории
племени
мурома
возник
древний город
Муром.



Могильные курганы



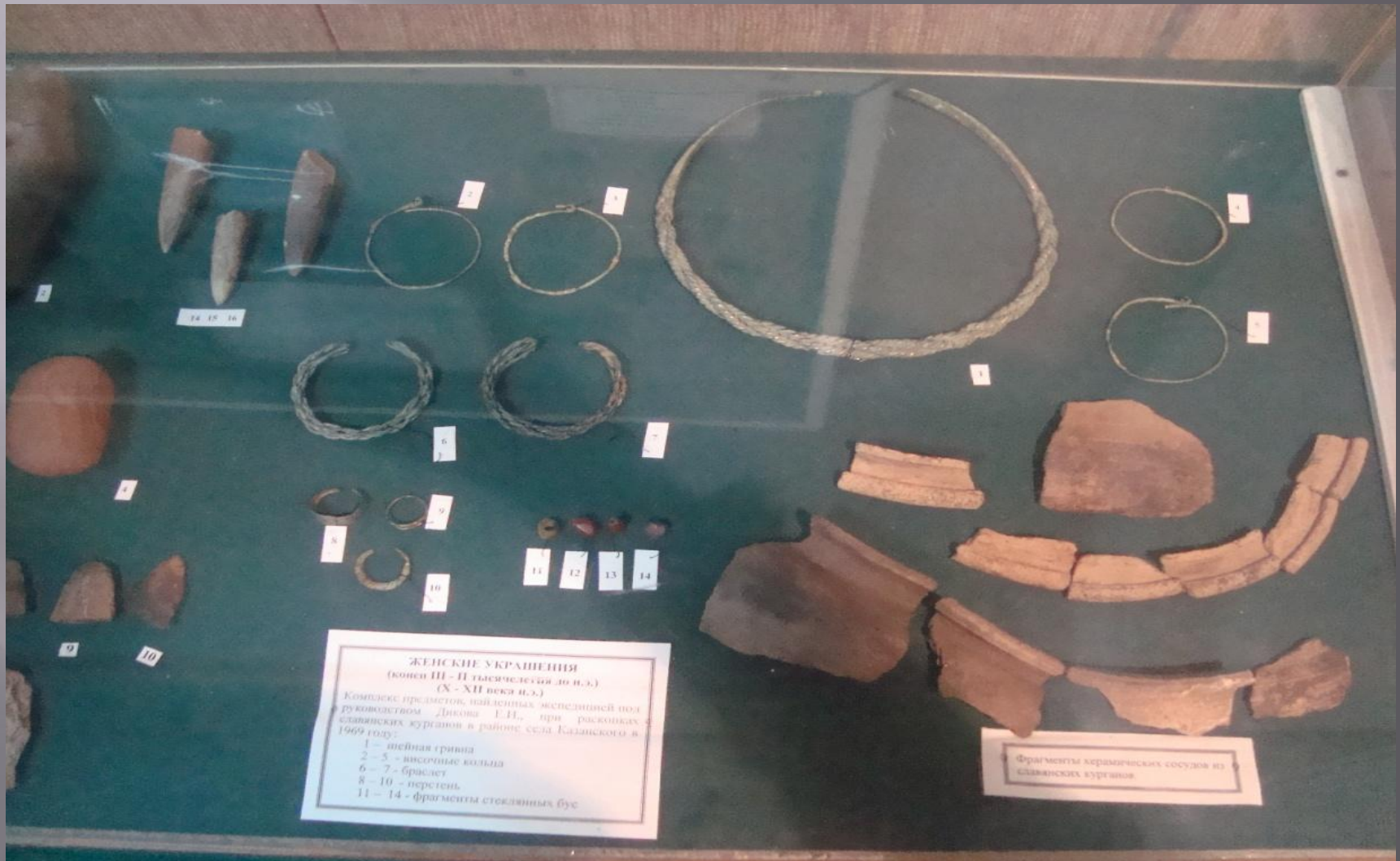
Село Казанское

близ г.
Павловского
Посада называлось
Большая (Старая)
Меря.

Слово «меря»
восходит от
названия реки
Нерской, в
прошлом
писавшейся как
Мерская или
Мерьска.



В археологическом музее г. Павловского Посада





Образы мерянских женщин

Шея украшалась металлическими или медными гривнами из гладкой или витой проволоки, ожерельем из различного бисера. Головной убор делался из кожи или ремня, на котором со стороны висков помещались



Височные кольца — украшения кос.
По материалам подмосковных курганов вятичей
(рис. 1).

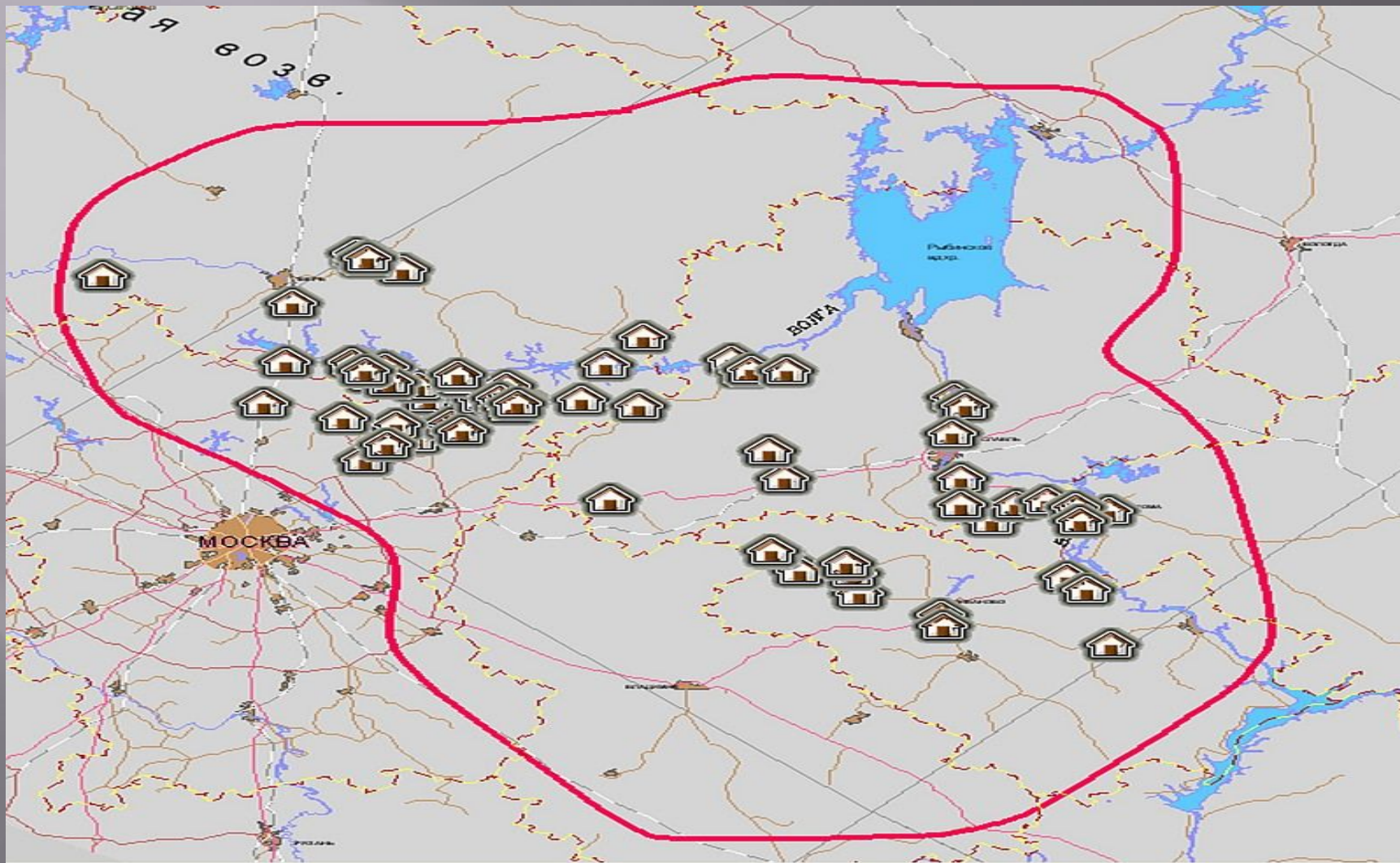


Ленточный убор с височными кольцами.
По материалам подмосковных курганов вятичей
(рис. 2).

СИНЬ-КАМЕНЬ В ПЕРЕСЛАВЛЕ - ЗАЛЕССКОМ



Территория Мерянских поселений



Село
Казанское



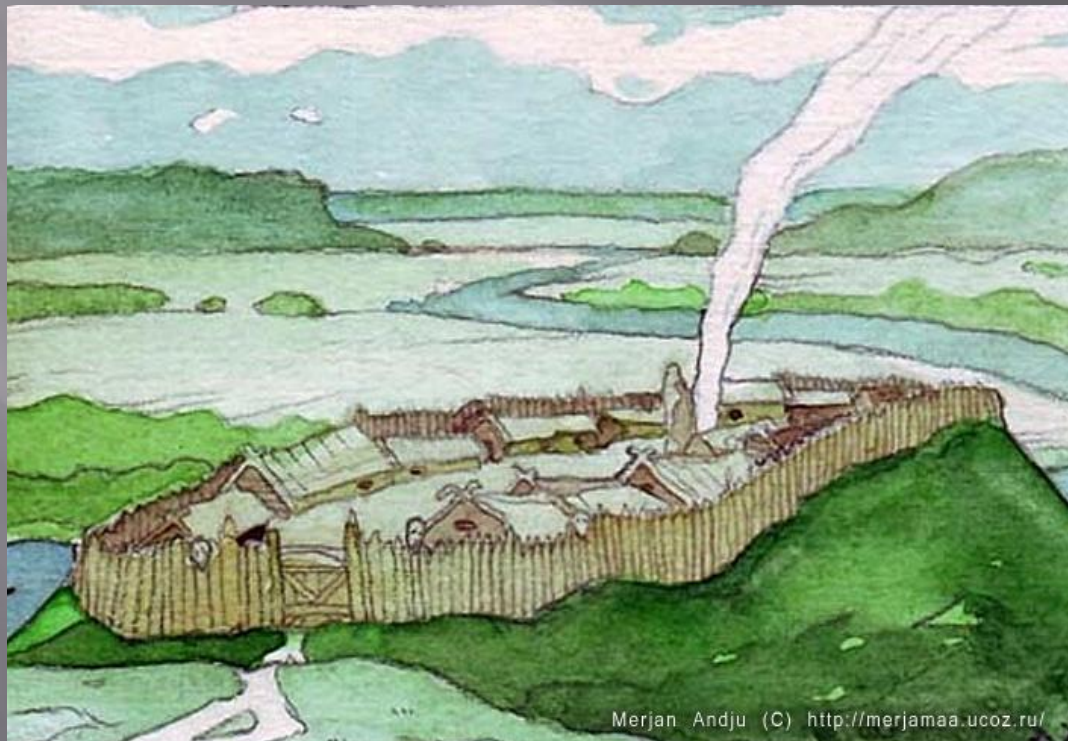
«Меря»



Дьяковская
культура



«Поклонные
камни»



Камень в с. Казанском



«Синий» камень

В названии поклонных камней мери видна явная аналогия с синим цветом. Источники указывают на разное происхождение этого слова, одни исследователи говорят о финском божестве Укко (Юмал), другое имя которого «Сини Витта».



<http://orei.livejournal.com>



Другие ищут синонимы в похожем по звучанию слову «глаз» на марийском, удмуртском и коми языках (глаз – чашка на поверхности камня). Многие связывают Синие камни с культом Предков, загробным миром, точкой перехода из мира людей в потусторонний мир.









