

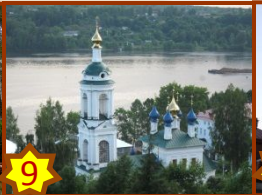
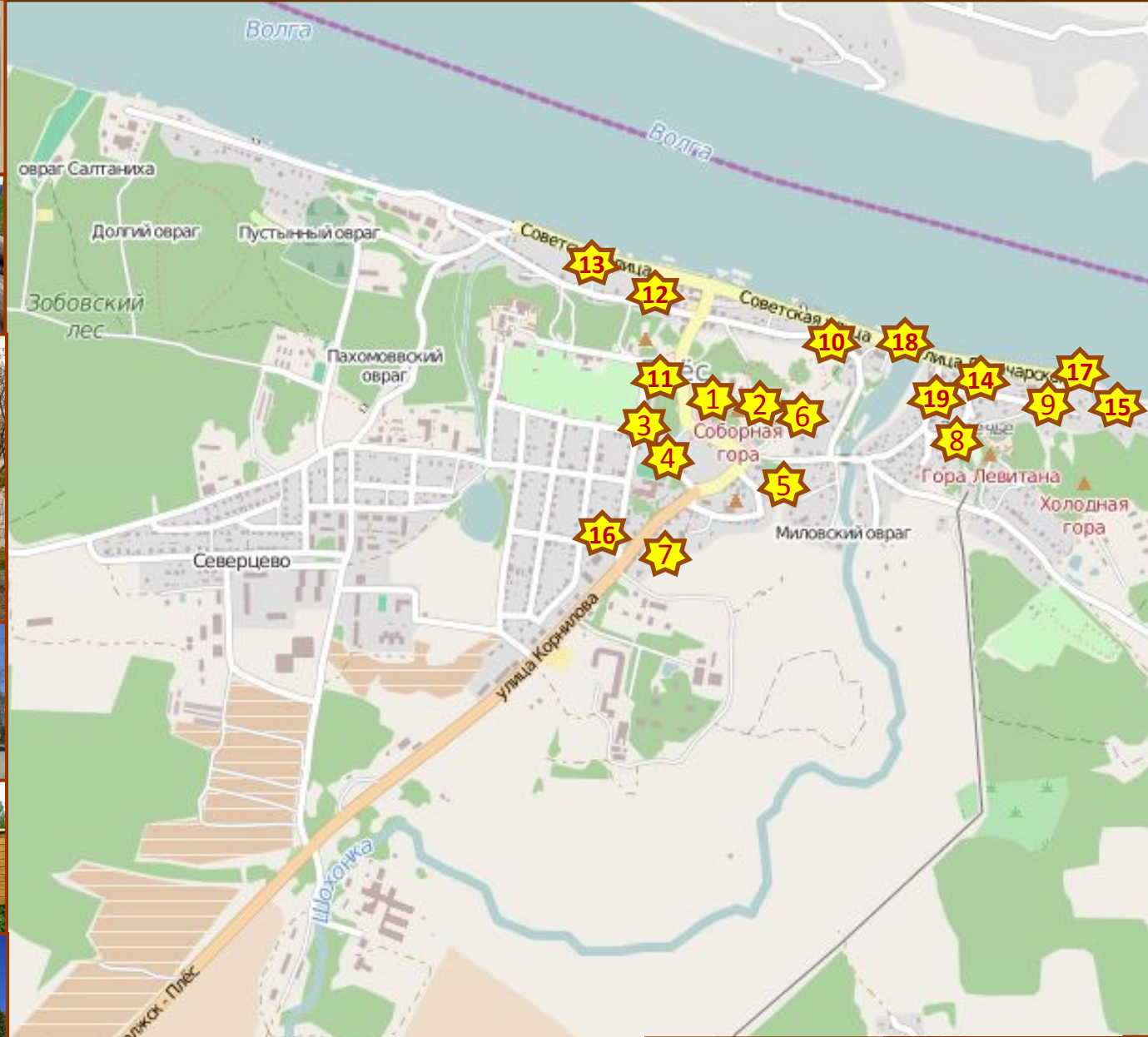


Культурное достояние России

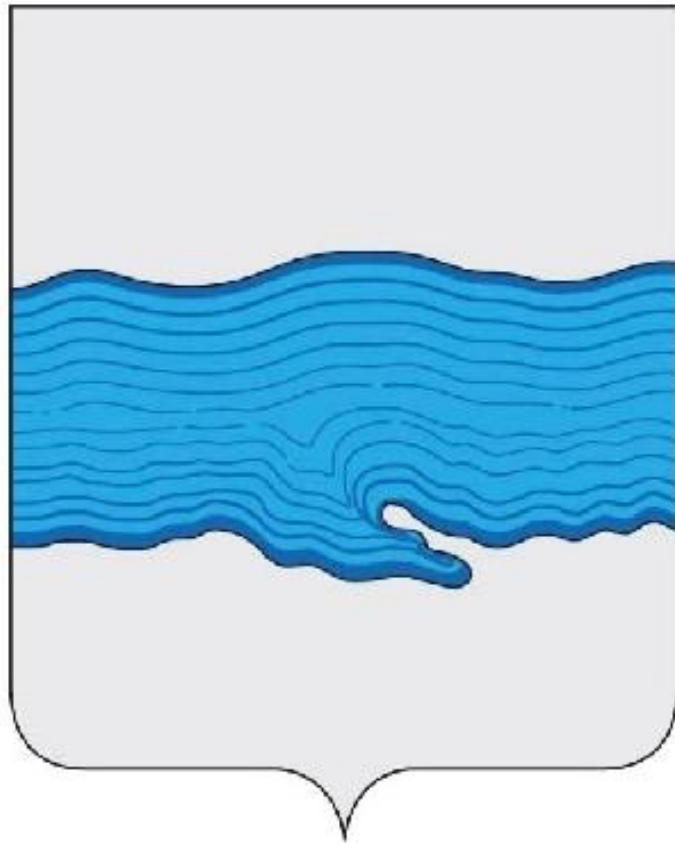


*... И открывается с откоса,
Сбегая к Волге под откос,
Над синей-синей гладью плеса
В густой росе зеленый Плес.*

М. Дудин



Герб Плеса



*В серебряном поле
лазоревый волнистый пояс с
отходящим вниз и влево
выступом в виде заводи.*

*Разработан на основе
исторического герба города
Плѣс Костромского
наместничества Высочайше
утверждѣнного 29 марта
1779 года.*

*Утвержден 1 ноября 2010
года.*



Соборная гора



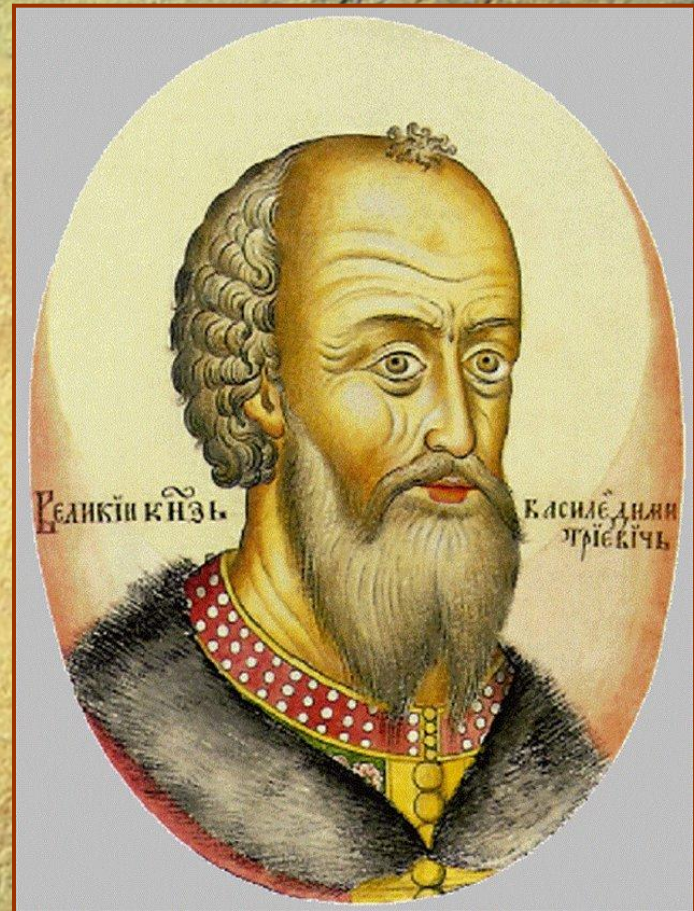
Плесская крепость



Археологические раскопки на месте легендарного "града Чувиля" - прямого предшественника древнерусского Плёса.



Основатель города Плес - Василий I



Автор бюста скульптор С. Алешин



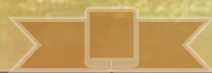
Здание присутственных мест



Здание присутственных мест



Здание присутственных мест



Здание присутственных мест



Здание присутственных мест



Здание присутственных мест



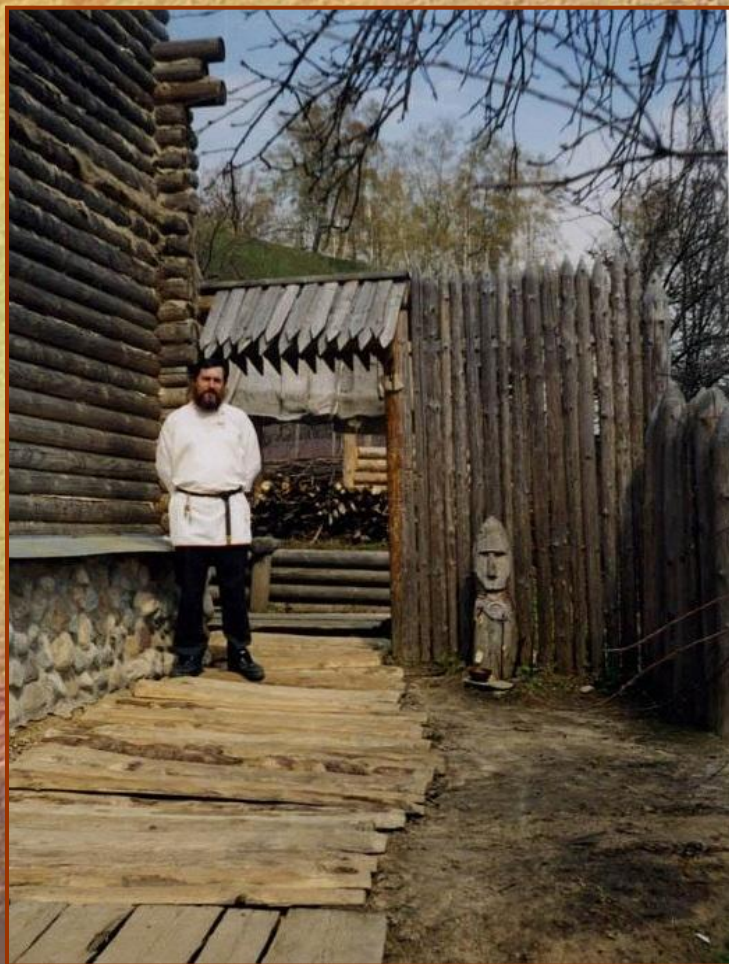
Музей древнерусской семьи



Музыка Души



Музей древнерусской семьи



Музей древнерусской семьи



Музей древнерусской семьи



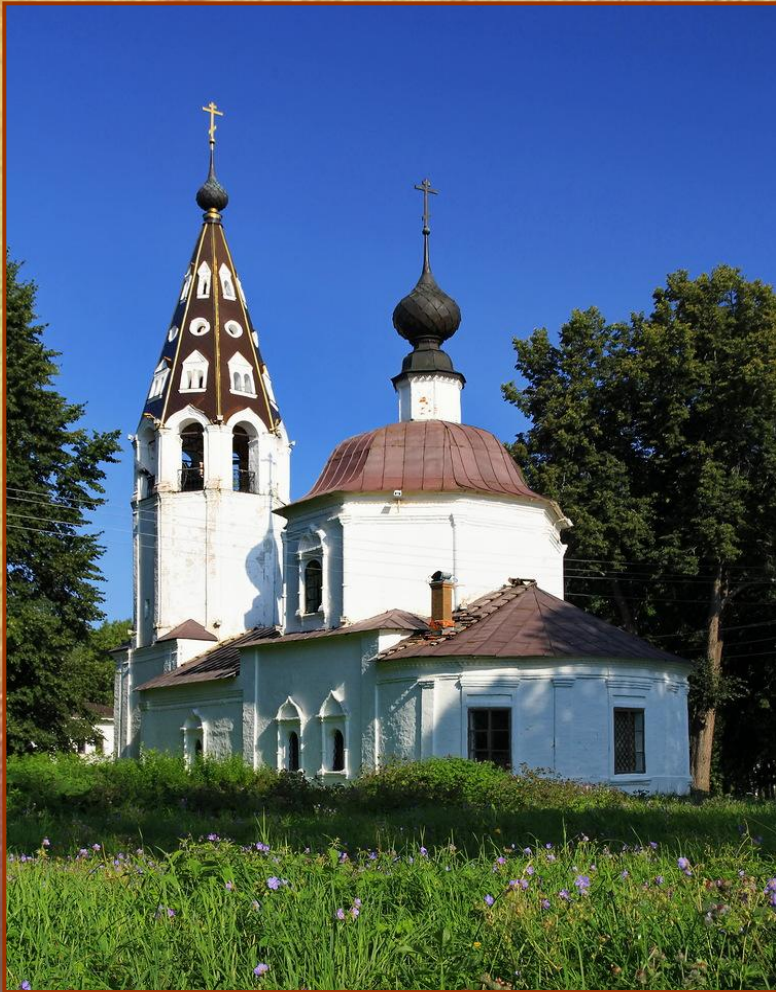
Музей древнерусской семьи



Музей древнерусской семьи



Храмы Плеса

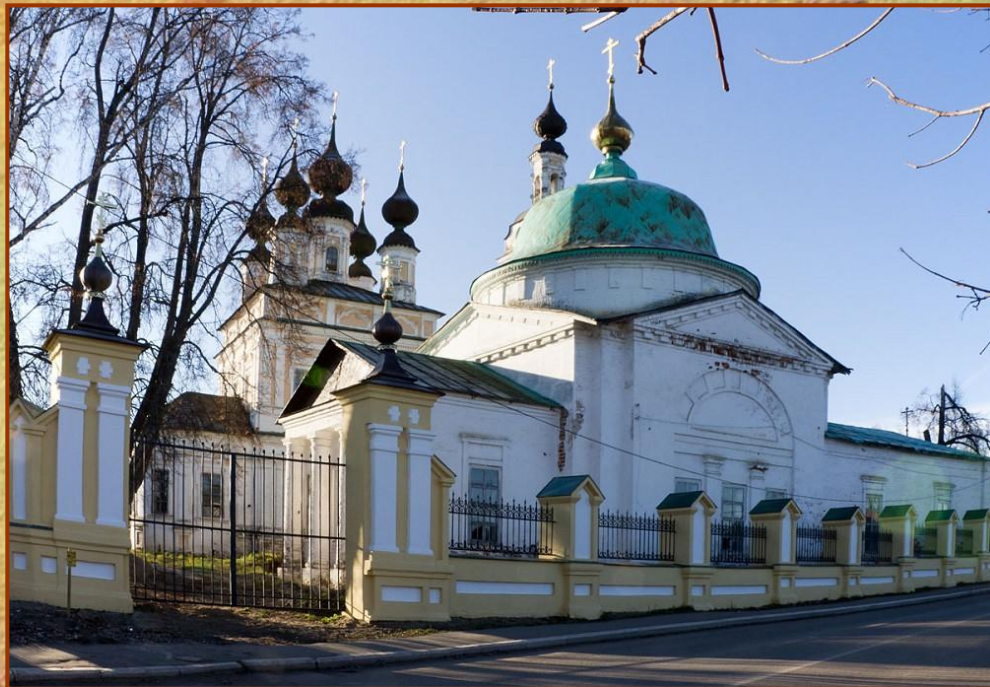


И. Левитан «Тихая обитель»

Успенский собор



Храмы Плеса



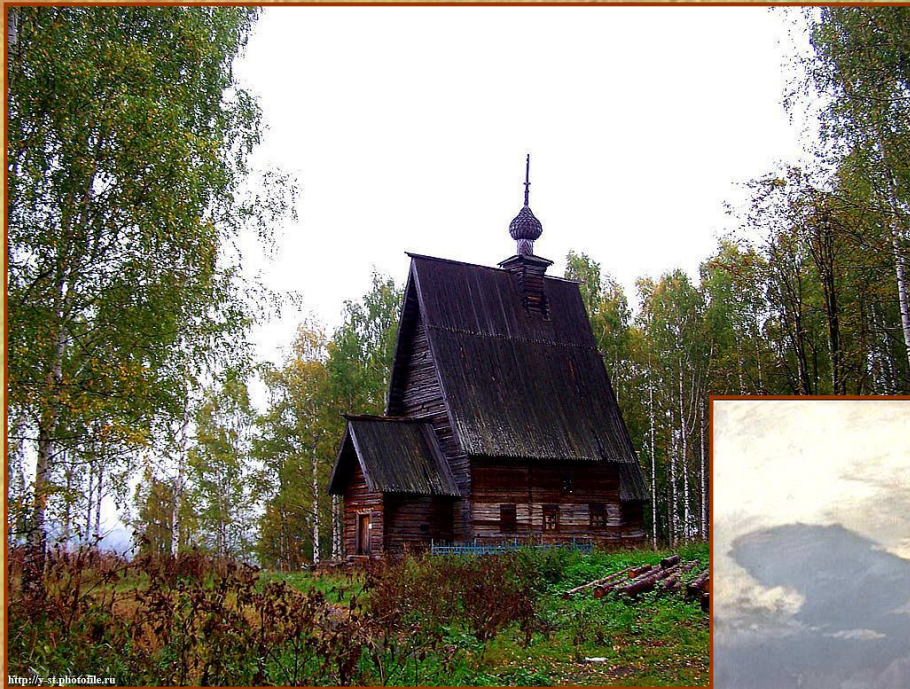
Введенская церковь



Троицкая церковь



Храмы Плеса



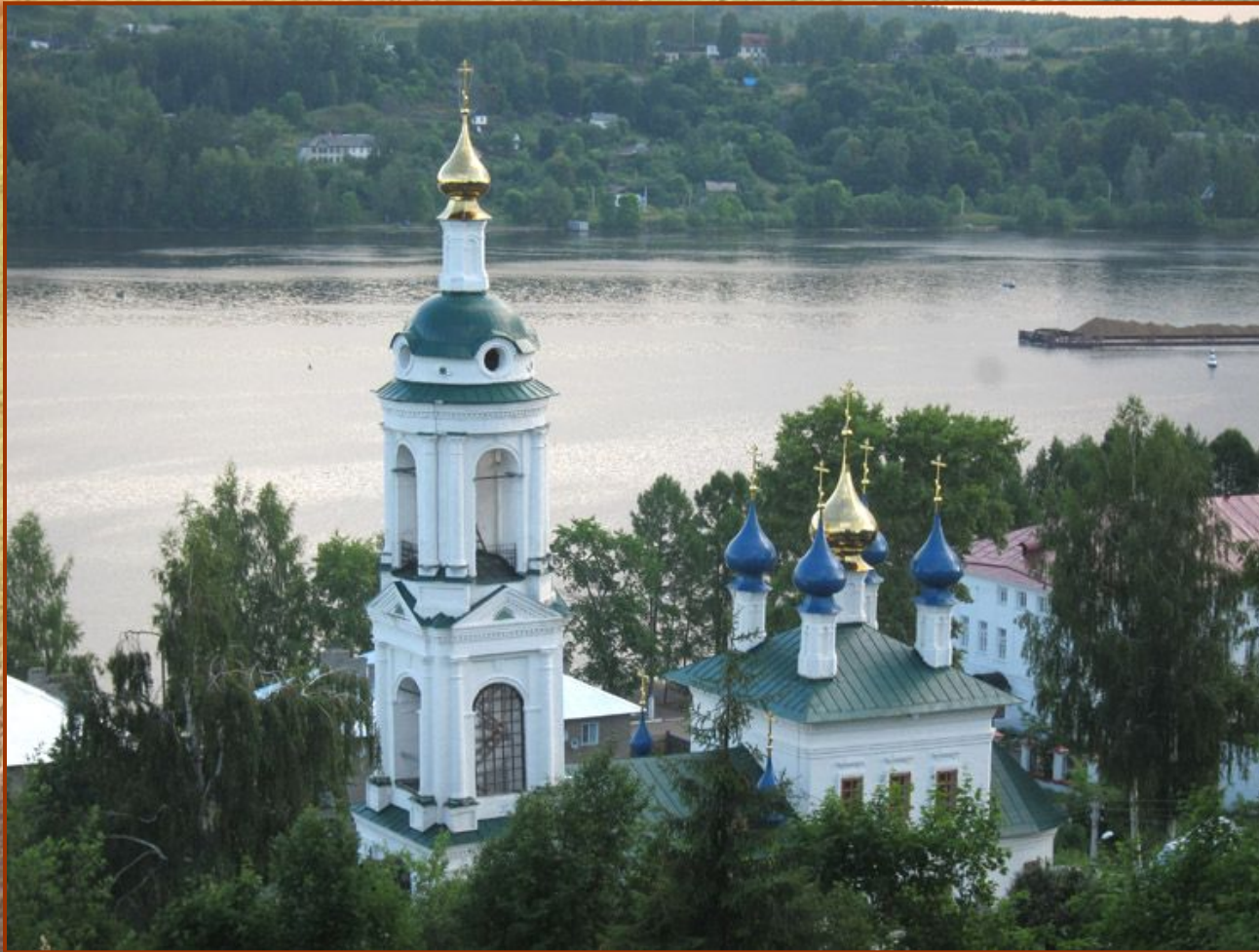
Воскресенская церковь



И. Левитан «Над вечным покоем»



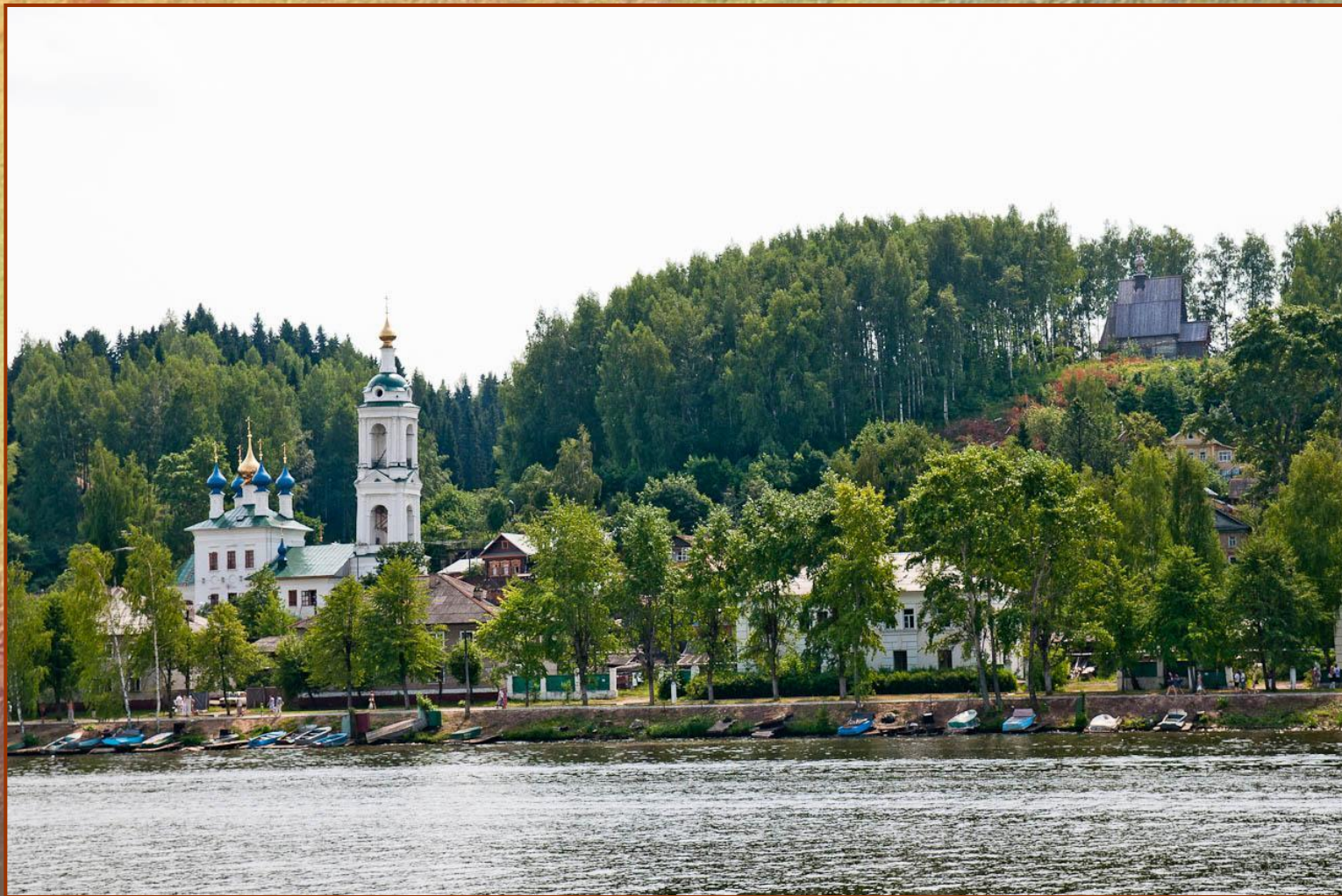
Храмы Плеса



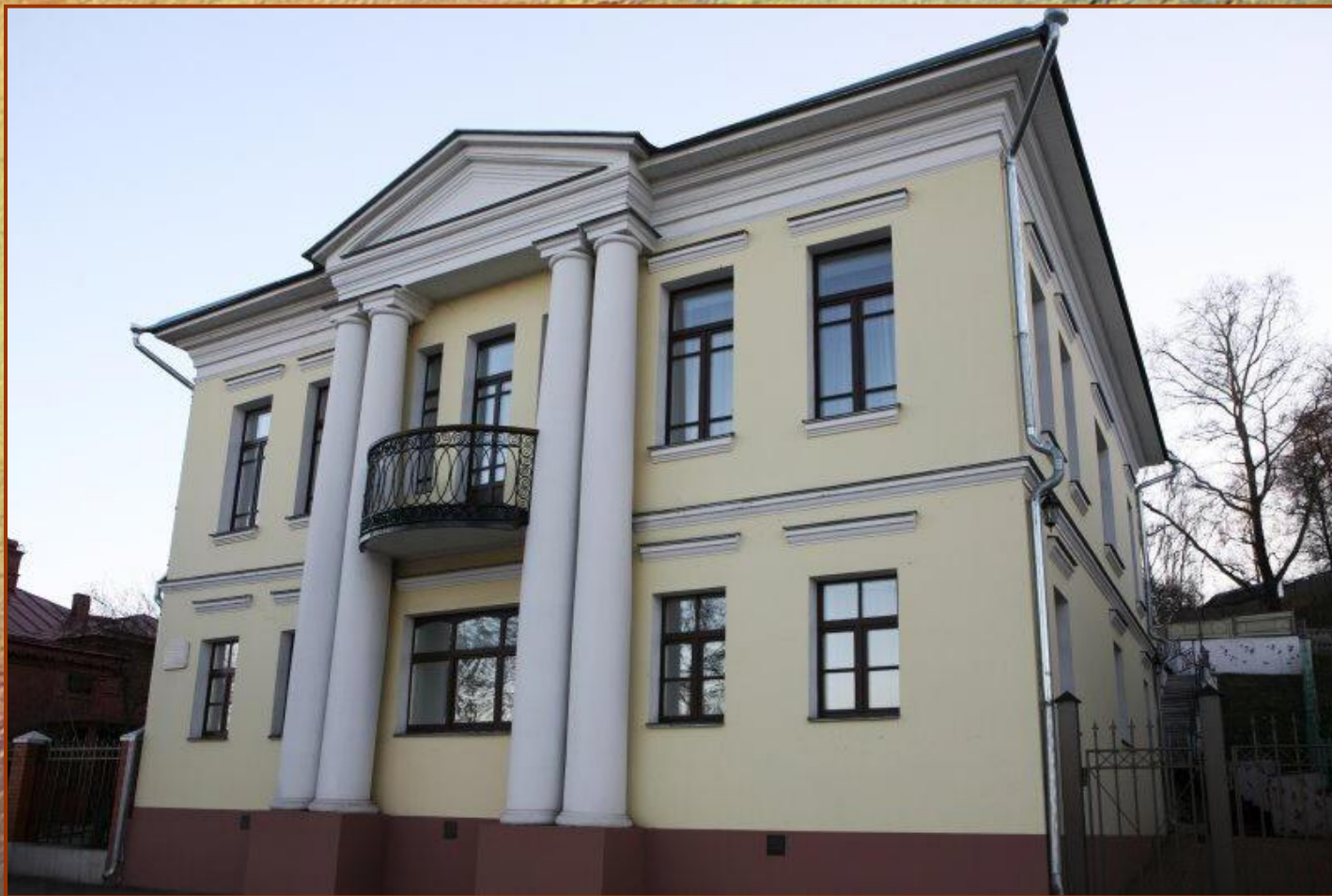
*Варваринская
церковь*



Храмы Плеса



Усадьба Моисеевых



Дом Новожилова



Дом Новожилова



Торговые ряды



Художественные промыслы Ивановского края



Художественные промыслы Ивановского края



Художественные промыслы Ивановского края



Художественные промыслы Ивановского края



Художественные промыслы Ивановского края



Художественные промыслы Ивановского края



Нижние Торговые ряды



*"Левитан открыл Плес...
И Плес открыл Левитана..."*



*Исаак Левитан
работал в Плесе на
протяжении трех лет
(1888-1890). Он нашел
здесь те мотивы и
сюжеты, которые
впоследствии
увековечили его имя, а
заодно и имя Плеса.*

И. И. Левитан (1860-1900)



Дом-музей Левитана



«Вечер. Золотой Плес»



Дом-музей Левитана

«Вечер на Волге»



«Волга»



Дом-музей Левитана



«Пейзаж с мельницей»

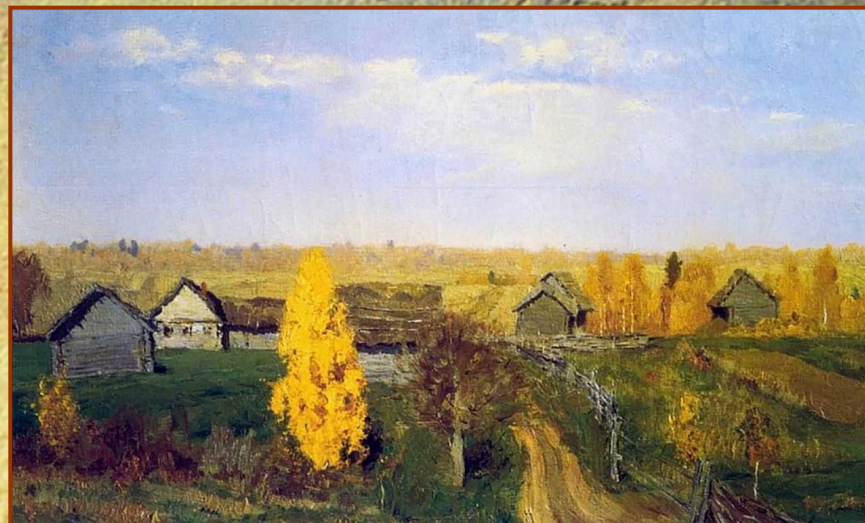


«Полустанок»



Дом-музей Левитана

«Золотая осень»



*«Цветущие
яблони»*



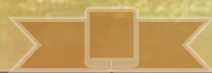
Дом-музей Левитана



В ЭТОМ ДОМЕ В 1888 ГОДУ
ЖИЛ И РАБОТАЛ ХУДОЖНИК
ИИ ЛЕВИТАН
ГЕНИАЛЬНЫЙ МАСТЕР
РУССКОГО ПЕЙЗАЖА



Дом-музей Левитана



Дом-музей Левитана



Дом-музей Левитана



«Портрет Кувшинниковой»



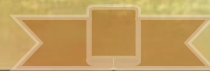
Дом-музей Левитана



*Памятник
И. Левитану
работы
скульптора
Николая
Дыдыкина.
Установлен в 1974
году рядом с
домом-музеем.*



Музей пейзажа



Музей пейзажа



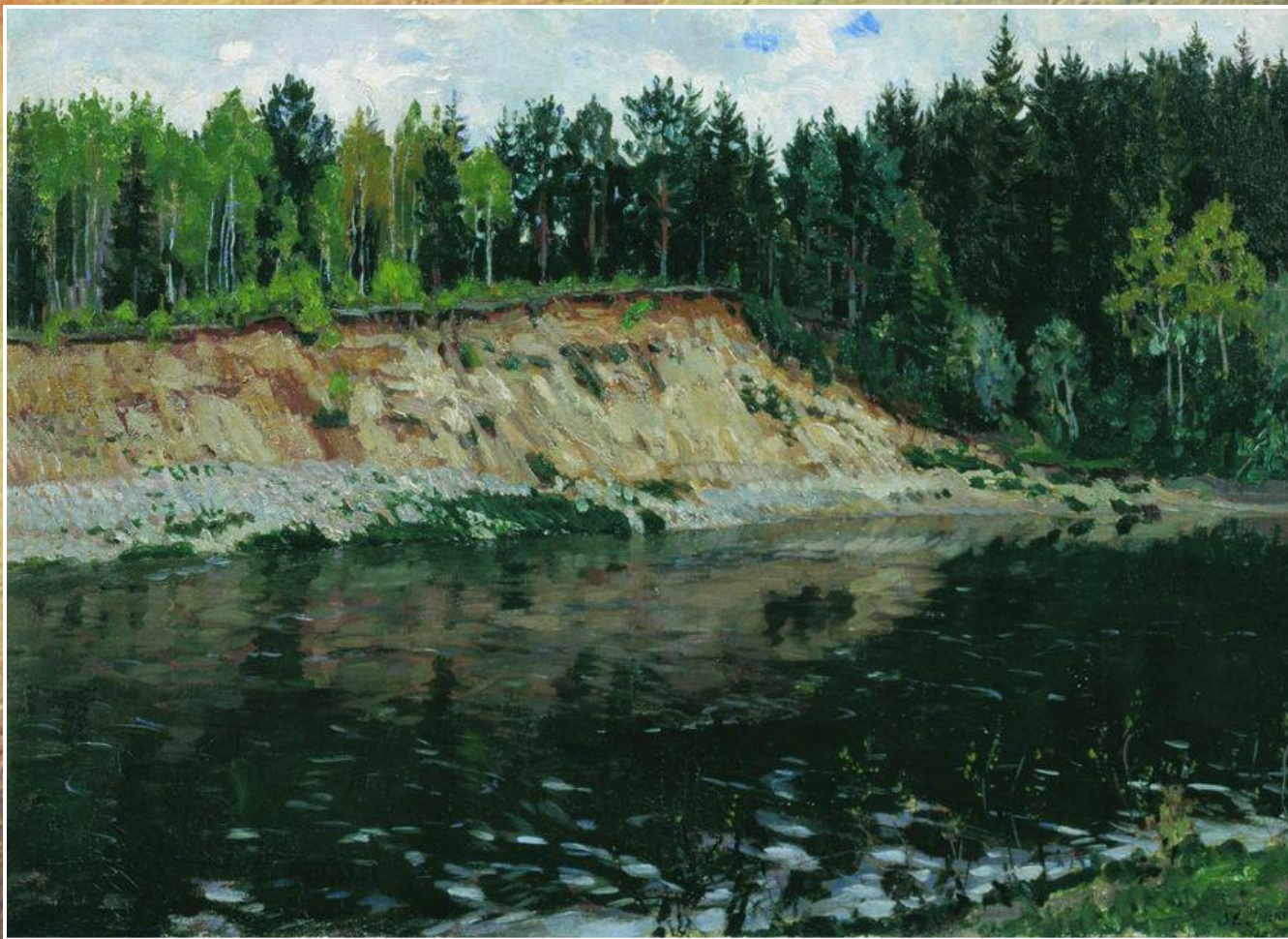
Музей пейзажа



Р. Г. Судковский «Берег реки. Лодка»



Музей пейзажа



С. Ю. Жуковский «Берег»



Музей пейзажа



С. И. Святославский «Половодье»



Музей декоративного стекла



Музей декоративного стекла



Музей фарфора



Музей фарфора



Современный Плес



«Дачница»

Авторы – скульпторы творческого объединения «Кредо»

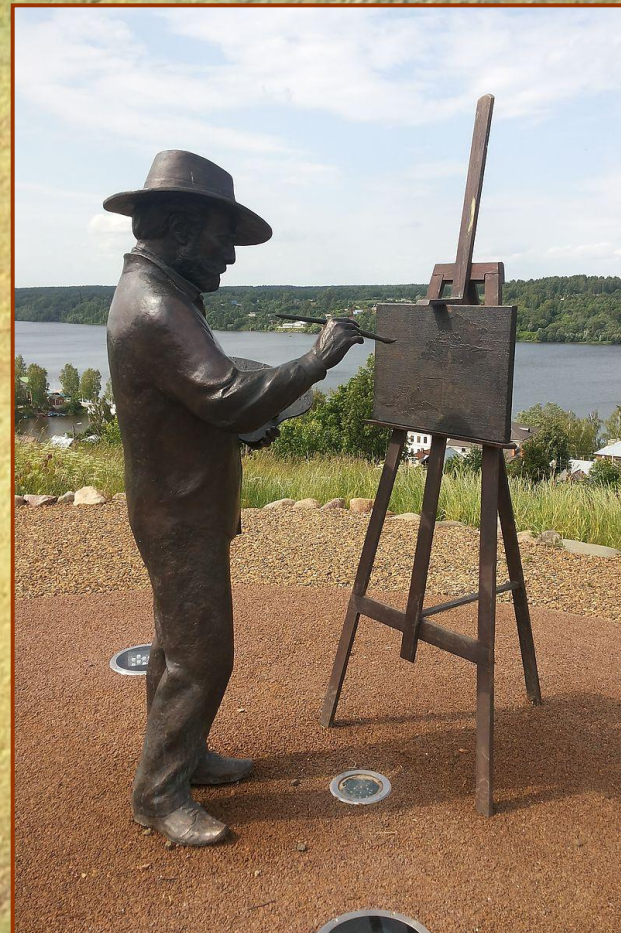


Современный Плес



«Памятник кошке»

Авторы - художник Виталий Панченко и скульптор Олег Илларионов



«Памятник Левитану»

Авторы – коллектив творческого объединения «Кредо»



Современный Плес



Современный Плес

