

# Почвы



Презентацию подготовила Г.В.Ваулина



# Почва – верхний плодородный слой земной коры



**ПЛОДОРОДИЕ**

**ЭТО**

**способность  
почвы**

**обеспечивать  
растения**

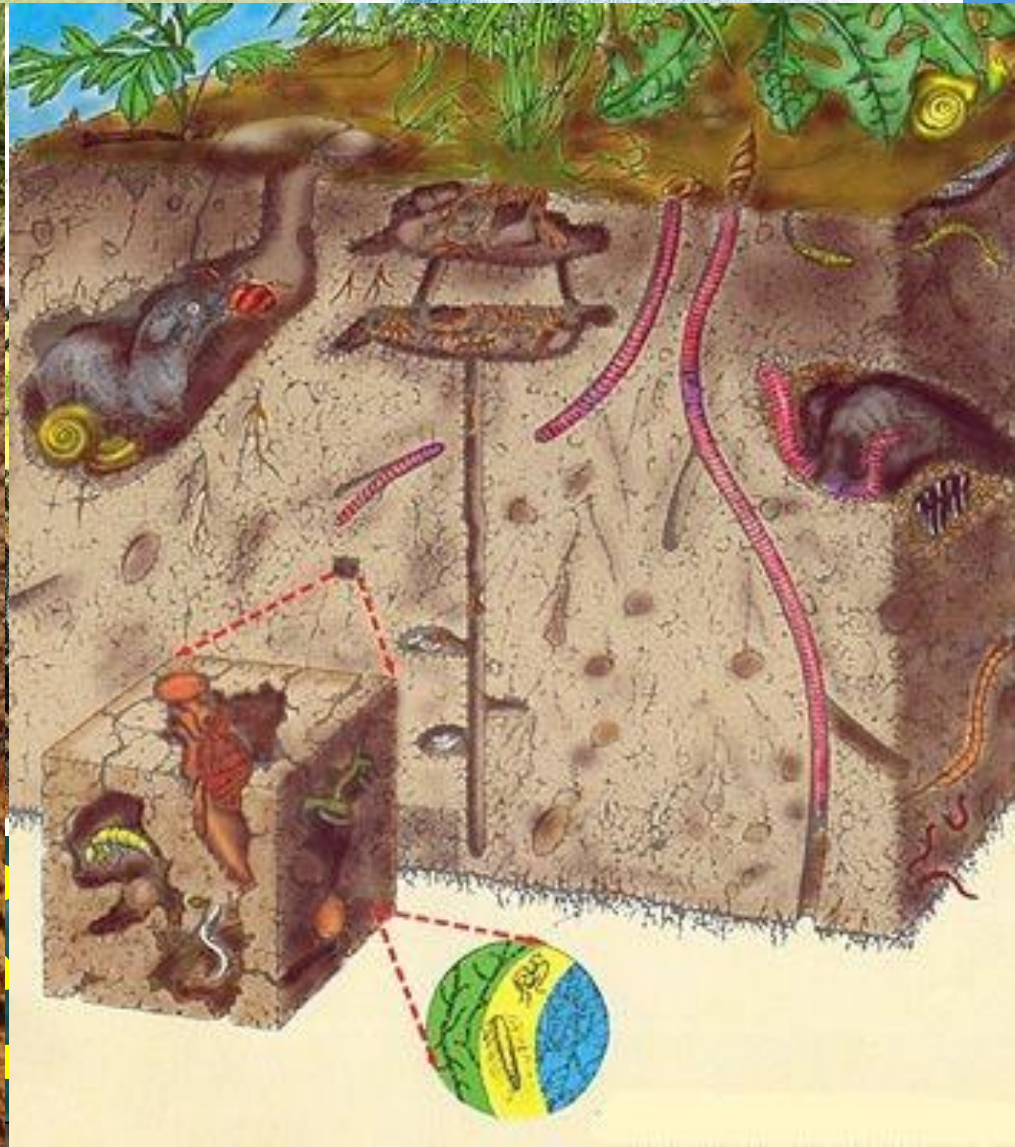
**питательными  
веществами.**



ВОЗ

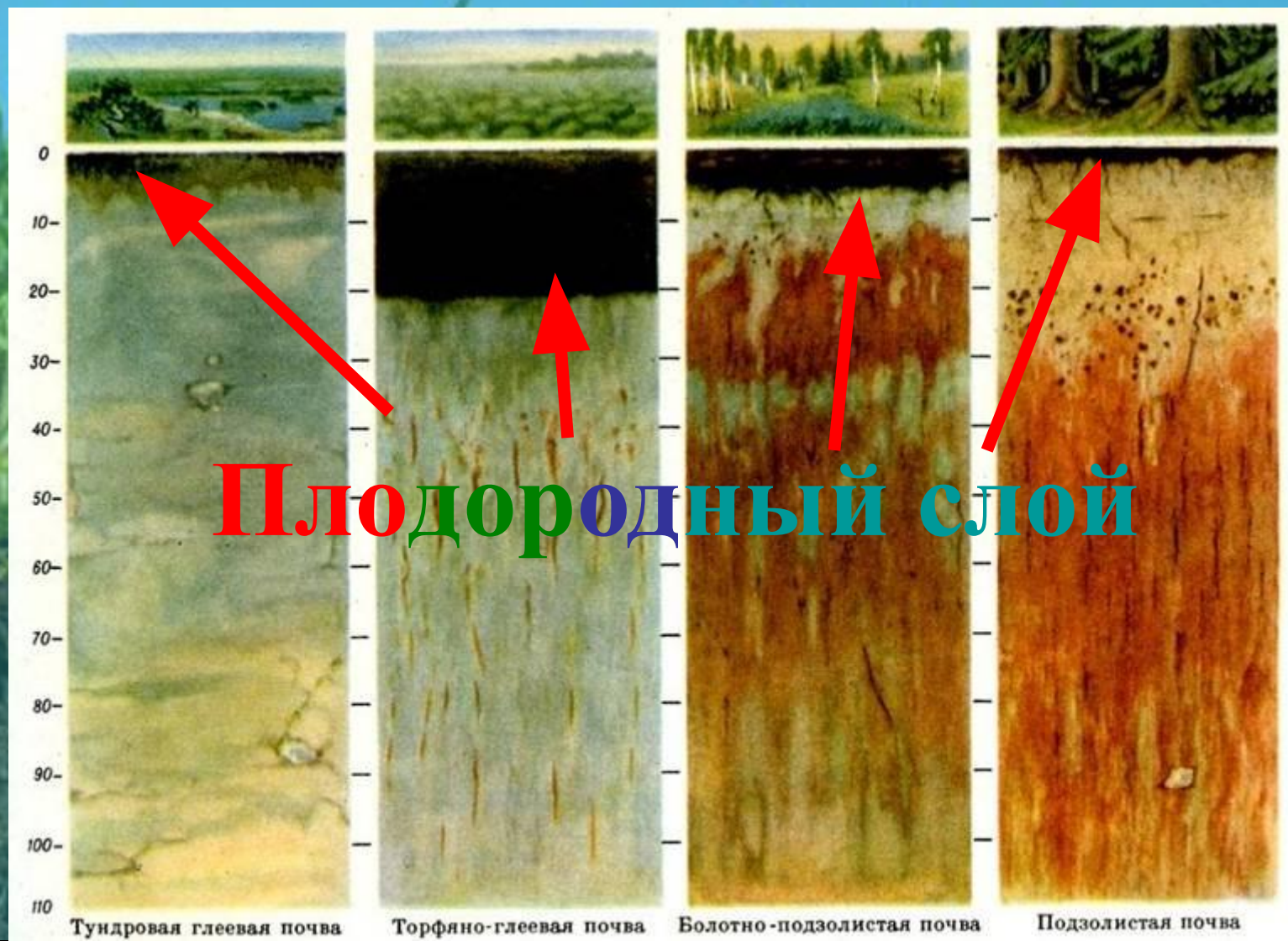


В 1 г почвы микро-  
организмов больше,  
чем людей на Земле.





# Плодородие почвы зависит от количества в ней гумуса.







Дерново-подзолистая почва

Серая лесная почва

Чернозём

Лугово-чернозёмная почва



**1 – 2 см почвенного слоя  
образуется за 500 лет**

# **Формула почвообразования**

**(горные породы + гумус + вода +  
воздух) · время = почва**



# Почвы – вековое богатство!

Почвы могут быстро разрушаться при  
неправильном использовании  
природных ресурсов.





**Ветровая эрозия**







# терриконы





A photograph of a park path in autumn. The path is covered with fallen brown and yellow leaves. On the right side of the path, there is a wooden bench. In the background, there are several trees with green and yellowing leaves, and a row of benches along the path. The sky is blue with some light clouds.

**На месте бывших промышленных разработок – высаживают парки и скверы.**



# Запомни!

**Почва – это верхний плодородный слой земной коры.**

**Почвы изменяются с широтой – от экватора к полюсам, с высотой – от подножий гор к вершинам.**

**Человек должен беречь и охранять почвы, не истощать и не загрязнять их.**