

Почвы



Презентацию подготовила Г.В.Ваулина

Почва – верхний плодородный слой земной коры



ПЛОДОРОДИЕ

ЭТО

**способность
почвы**

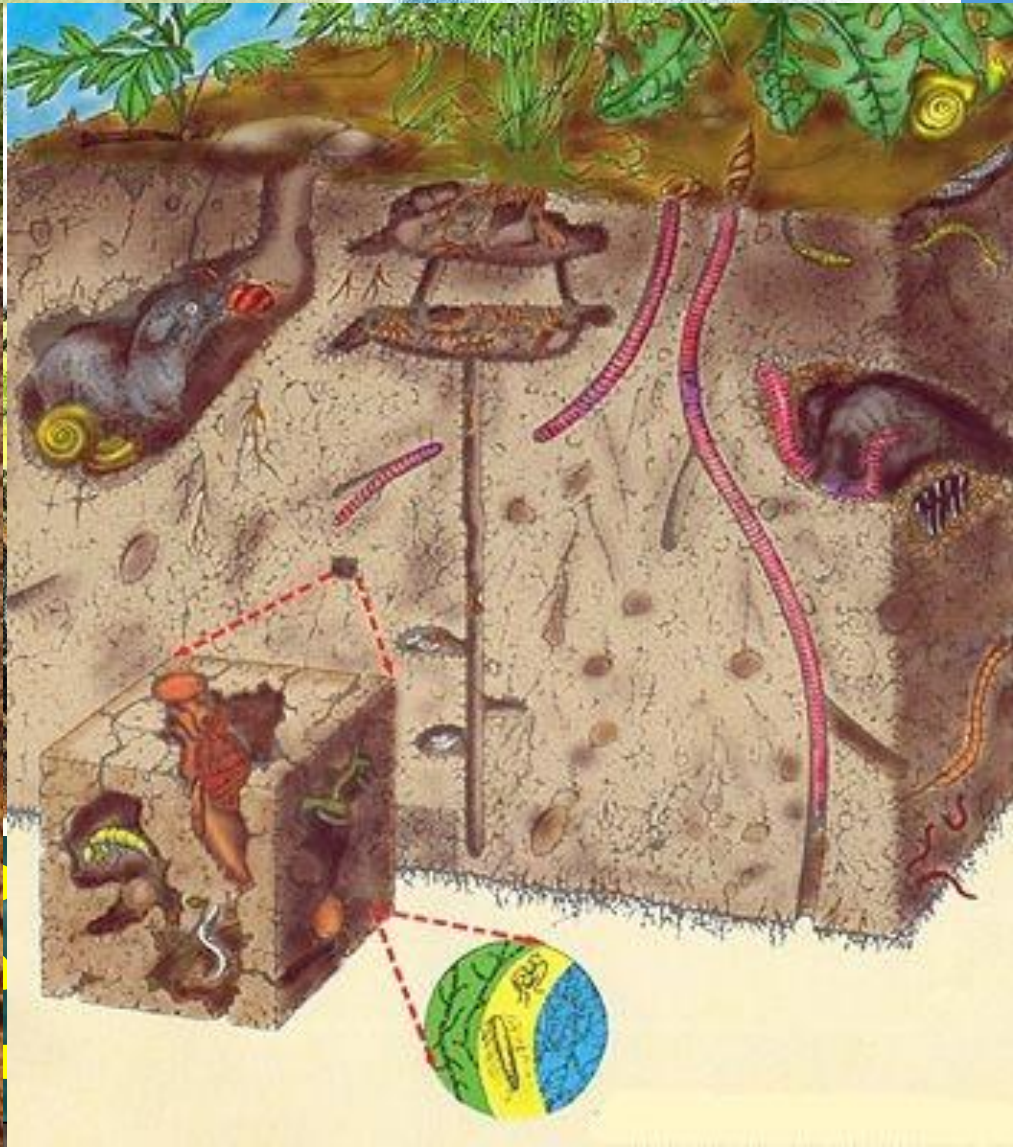
**обеспечивать
растения**

**питательными
веществами.**

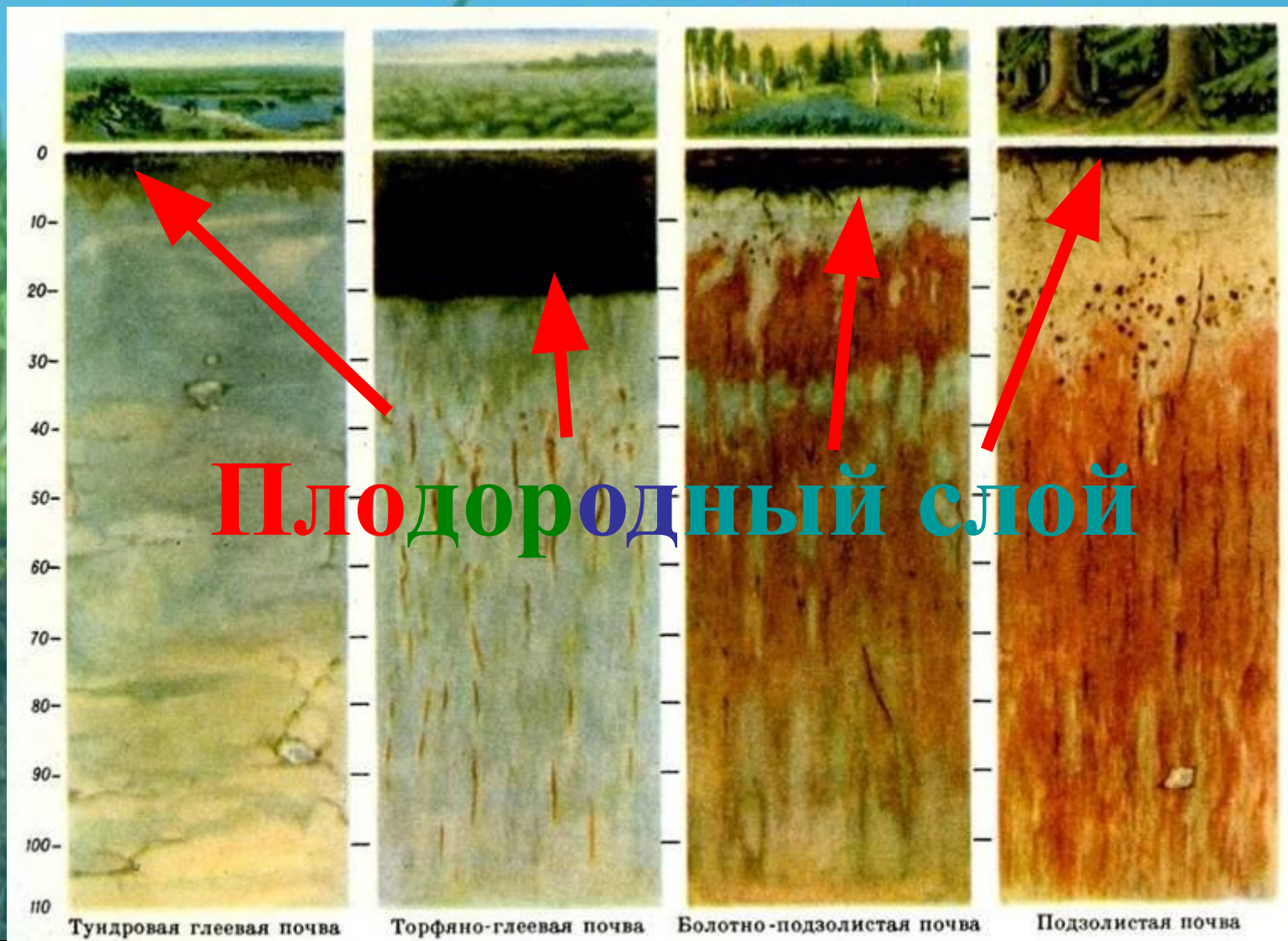
ВОЗ

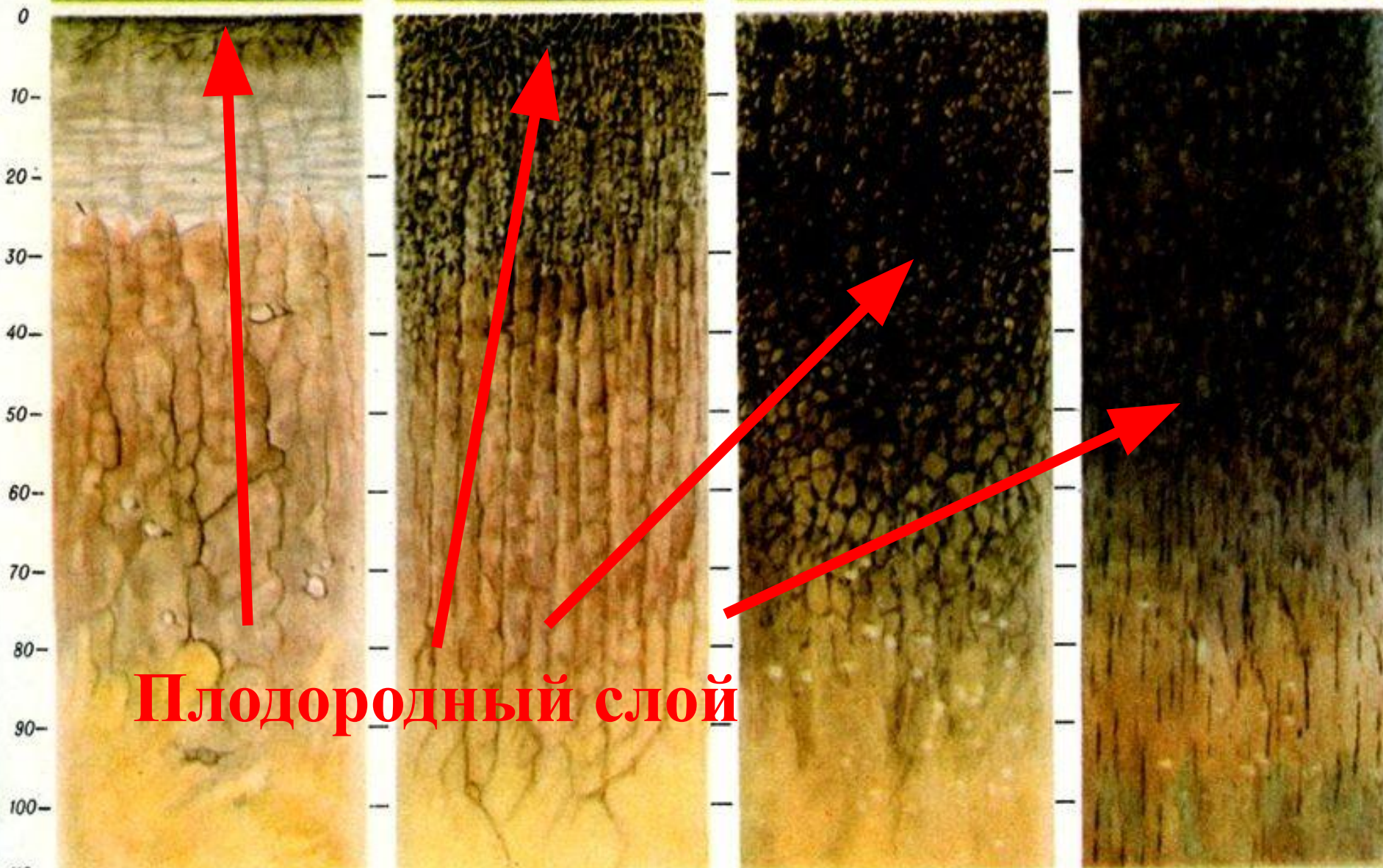


В 1 г почвы микро-
организмов больше,
чем людей на Земле.



Плодородие почвы зависит от количества в ней гумуса.





Дерново-подзолистая почва

Серая лесная почва

Чернозём

Лугово-чернозёмная почва

**1 – 2 см почвенного слоя
образуется за 500 лет**

Формула почвообразования

**(горные породы + гумус + вода +
воздух) · время = почва**



Почвы – вековое богатство!

Почвы могут быстро разрушаться при
неправильном использовании
природных ресурсов.

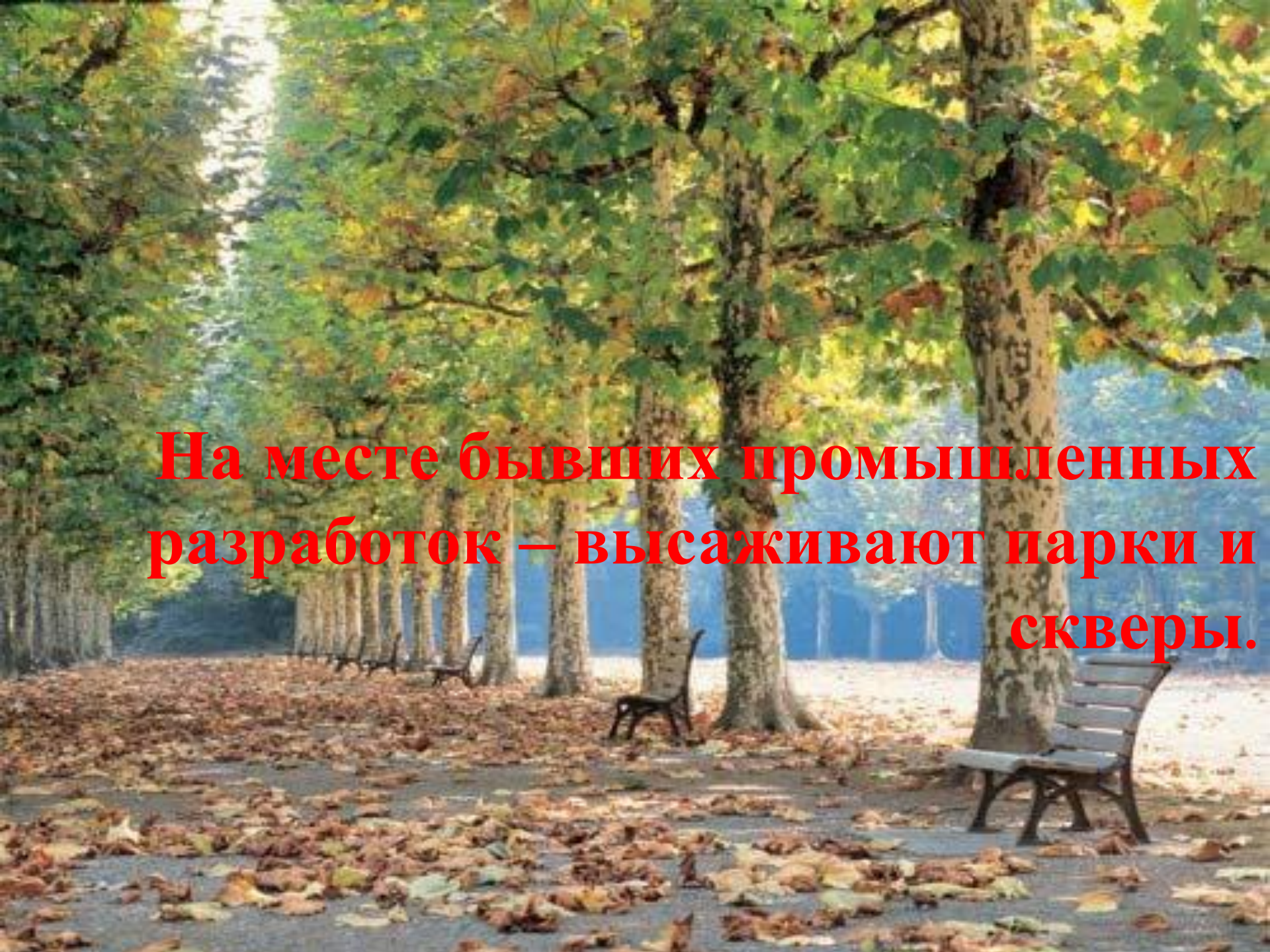


Ветровая эрозия



терриконы



A photograph of a park path in autumn. The path is covered with fallen brown and yellow leaves. Several wooden benches are placed along the path, some under large trees with green and yellowing foliage. The background shows a line of trees and a clear sky.

На месте бывших промышленных разработок – высаживают парки и скверы.

Запомни!

Почва – это верхний плодородный слой земной коры.

Почвы изменяются с широтой – от экватора к полюсам, с высотой – от подножий гор к вершинам.

Человек должен беречь и охранять почвы, не истощать и не загрязнять их.