

Почвы России



Почва – преобразованная часть литосферы

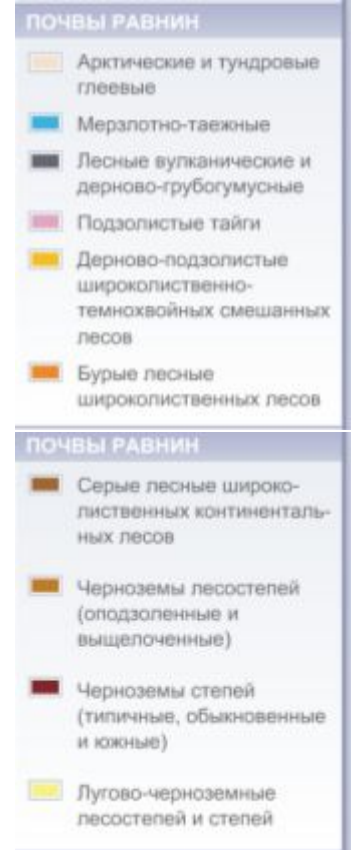


Почвы – зональные системы



- Более ста лет назад В.В. Докучаев установил, что размещение основных типов почв по поверхности Земли подчинено закону зональности.
- Под типом почв понимается большая группа почв, формирующихся в однородных условиях и характеризующаяся определенным строением – почвенным профилем и скоростью почвообразования.

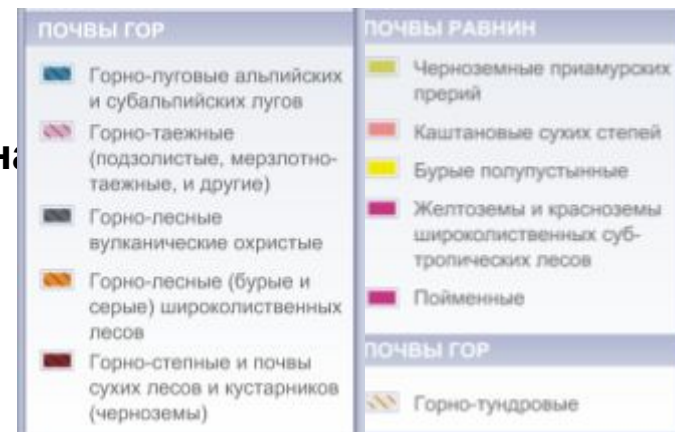
Докучаев, Василий Васильевич



Закономерности распределения почв

Распространение основных типов почв России показано на карте. В нашей стране широтная зональность выражена ярче, чем в других странах мира. Это связано с большой протяженностью территории с севере на юг и преобладанием равнинного рельефа.

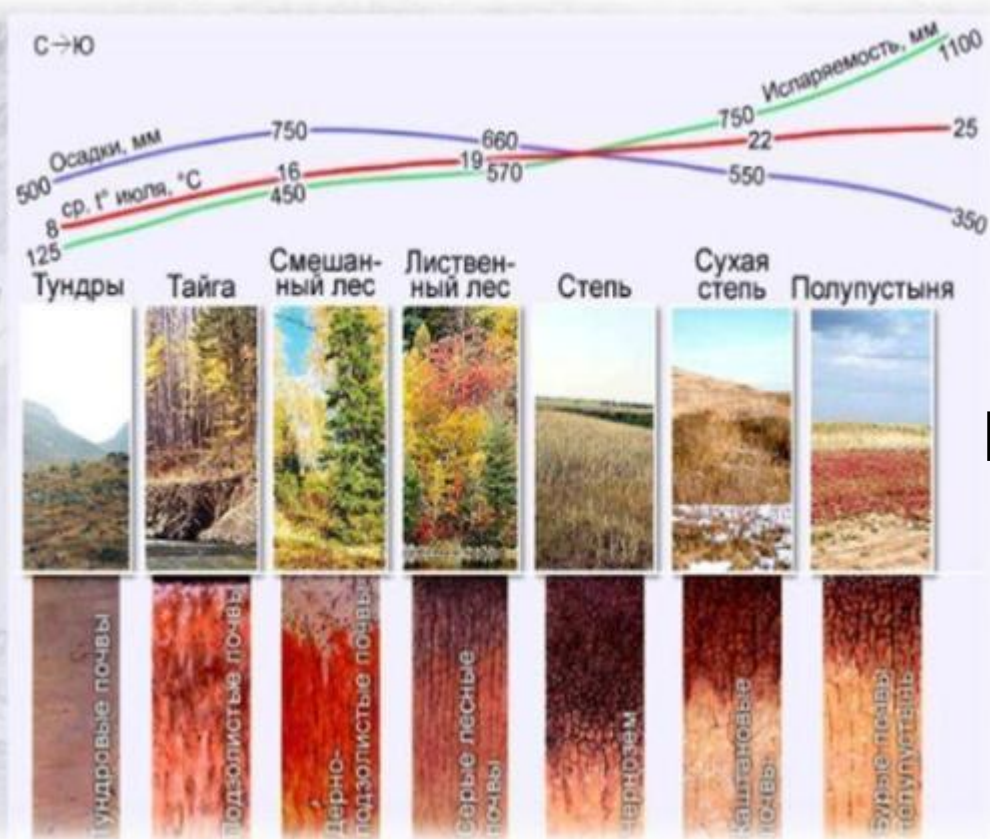
Характерной закономерностью смены почв в горах является высотная поясность.



Взаимосвязь почв, растительности и климата

□ Каждый тип почв формируется в строго определенных климатических условиях при определенном соотношении тепла и влаги .

□ В тоже время каждому типу соответствует и определенный тип растительности. Отмершие стебли и листья принимают непосредственное участие в образовании гумуса

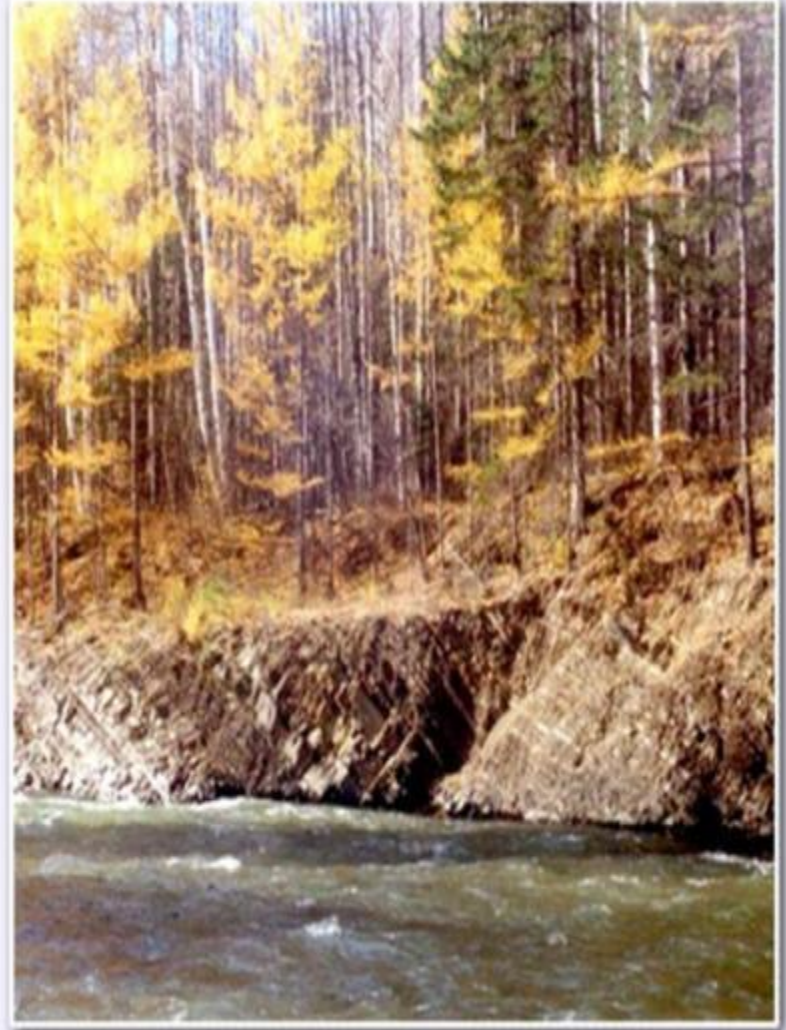


Почвы тундр

На крайнем севере России почва почти весь год находится в замершем состоянии. На короткое время верхний горизонт оттаивает всего на несколько десятков сантиметров. При этом почва переувлажняется. Здесь образуется маломощные тундрово-глеевые почвы



Большую площадь в тайге занимают подзолистые и дерново-подзолистые почвы. Они формируются под лесами в областях избытка жидкой воды. Осадков здесь выпадает больше, чем испаряется. При малом количестве растительных остатков и при интенсивном промывании в тайге образуются подзолистые почвы. Они бедны гумусом и минералами.



Почвы тайги

Почвы смешанных и широколиственных лесов

В южной части тайги увеличивается поступление растительных остатков, возрастают летние температуры, поэтому сквозное промывание почв происходит только весной. В этих условиях возрастает накопление гумуса, а часть растворимых минеральных соединений задерживается в почве. В широколиственных лесах формируются серые и бурые лесные почвы.



Серые лесные почвы.

В этой зоне самые благоприятные условия. Здесь количество осадков ~~столько же~~ **Почвы степей** может испариться с поверхности, а растения дают ежегодно большую массу веществ, т.е. в степях формируются самые богатые перегноем почвы – **черноземы**. Они обладают хорошей зернистой структурой. В них содержатся все необходимые растениям элементы питания. Чернозёмы – это лучшие почвы России.



Чернозёмные почвы.



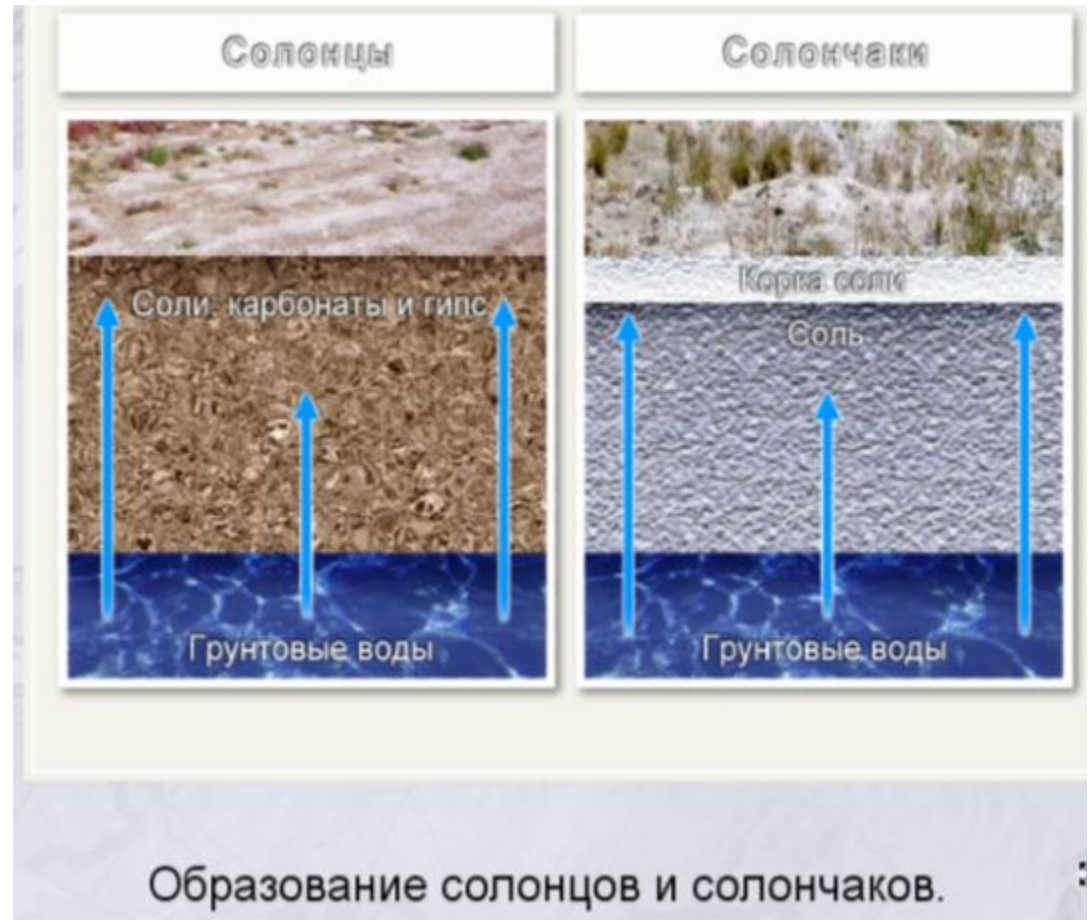
При движении к югу климат становится суше и теплее, растительный покров - более разреженным. В почву попадает меньше растительных остатков, а значительная часть в течении длительного теплого периода разлагается на простейшие минеральные соединения. Гумуса в почвах накапливается все меньше. Здесь формируется **каштановые и бурые почвы полупустынь и серо - бурые почвы пустынь.** Плодородие почв уменьшается от каштановых к серо-бурым

Почвы пустынь и полупустынь



Засоление почв

В условиях скудного увлажнения вместе с почвенным раствором к поверхности подтягиваются минеральные соединения. При испарении влаги на поверхности почвы образуется соляная корка. Чем южнее, тем климат суше и тем интенсивнее идет этот процесс. Почвы обогащаются легко растворимыми солями, и в результате происходит их засоление.



Почвенно-земельные ресурсы

Пашня –

черноземы,
серые лесные и
темно-

каштановые

Подзолистые –

массивы

сенокосов

На светло–

каштановых,

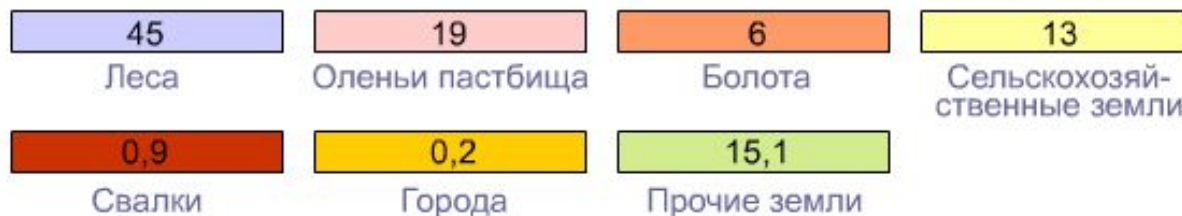
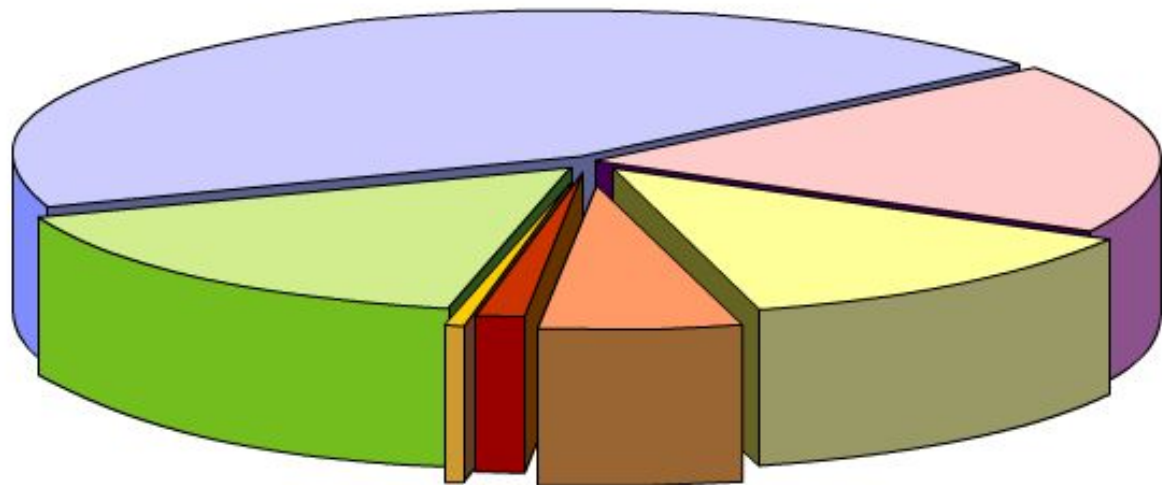
бурых и светло–

бурых почвах, а

также на горно –
луговых почвах –

пастбища.

Земельный фонд России, %



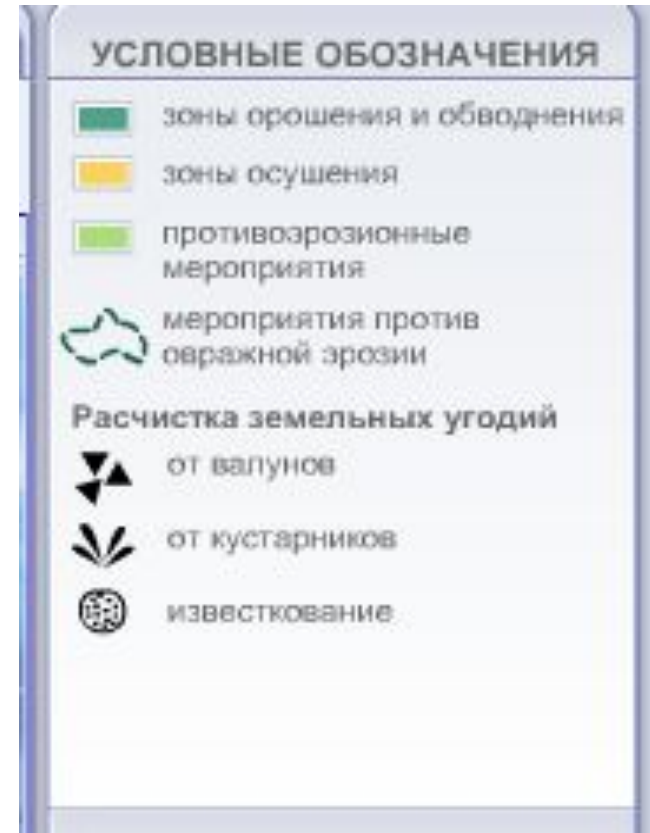
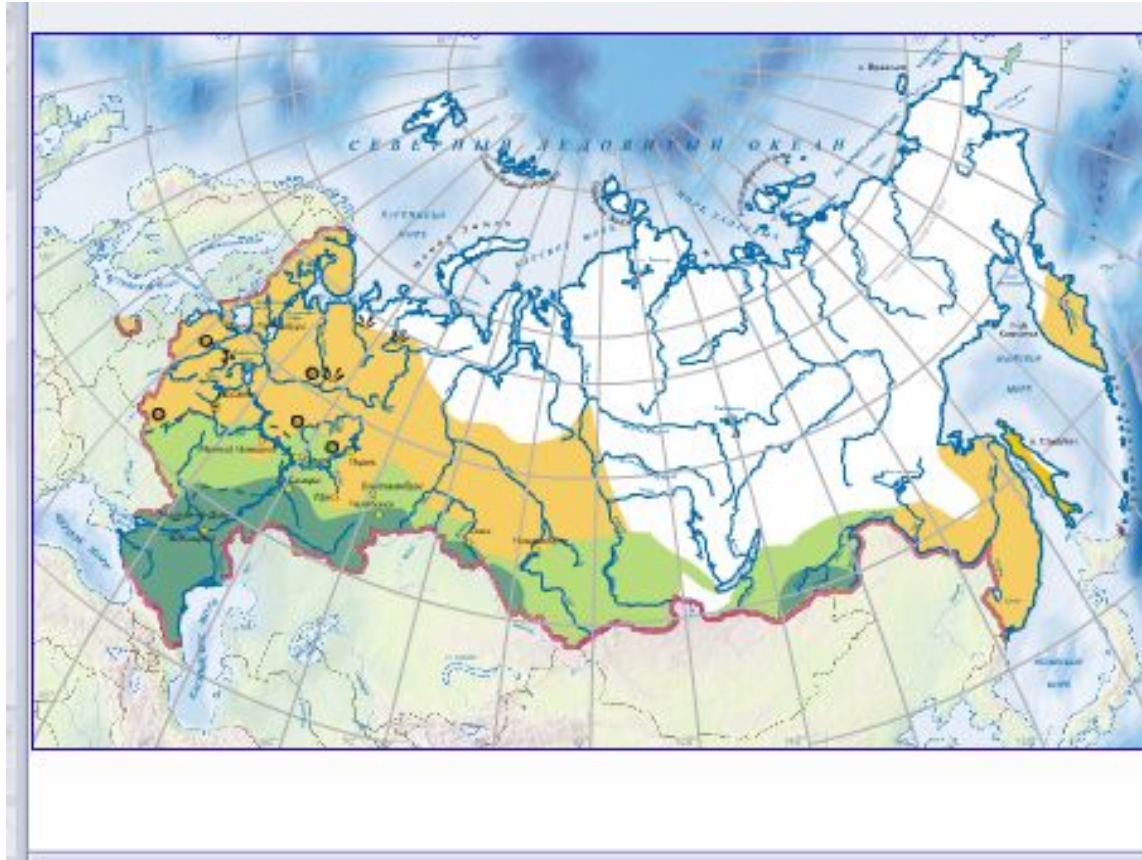
Земельный фонд России.

География почвенных

ресурсов

Наиболее значительные ресурсы высокопродуктивных земель имеются в чернозёмных областях, особенно в Центрально-Чернозёмном районе, Волжско-Донском междуречье, в равнинной части Северного Кавказа и степном Зауралье. Земли среднего аграрного качества занимают обширные пространства в нечернозёмных регионах европейской России. Небольшие участки земель с удовлетворительным аграрным потенциалом встречаются в южной части Сибири, на юге Дальнего Востока и даже в Якутии.

Мелиорация и ее виды



Мелиорация – это совокупность мер, направленное на коренное улучшение почв, повышения плодородия с целью получения устойчивых урожаев сельскохозяйственных культур и кормов для животноводства.

Рекультивация почв

С целью полного или частичного восстановления нарушенных или уничтоженных почв используется комплекс мер, направленных на их воссоздание

Заботу о воссоздании таким образом почвах на долгое время их жизни берут на себя люди. Особенно страдают почвы в черте крупных городов, вблизи загрязняющих почвы предприятий и там, где нерационально ведется обработка почв.

ВЫВОДЫ

Основные земледельческие районы России расположены в зонах смешенных лесов, лесостепи и степи.

Основные типы почв России – тундрово-глеевые, подзолистые и дерново- подзолистые, серые и бурые лесные, чернозем и каштановые почвы.

Мелиорация и рекультивация почв – основные мероприятия, направленные на улучшение свойств и поддержание и восстановления их плодородия.