

ГОДІЛЬСЬКИЙ ЕКОНОМІЧНИЙ РАЙОН

Виконали:

Кошина Анна

Тихонюк Альона

Вакуленко Надія

Писарцова

Марина

ПОДІЛЬСЬКИЙ РАЙОН

Подільський економічний район – це економічний район України, розташований на Правобережній Україні, на заході лісостепової зони, охоплюючи Вінницьку, Тернопільську та Хмельницьку області.



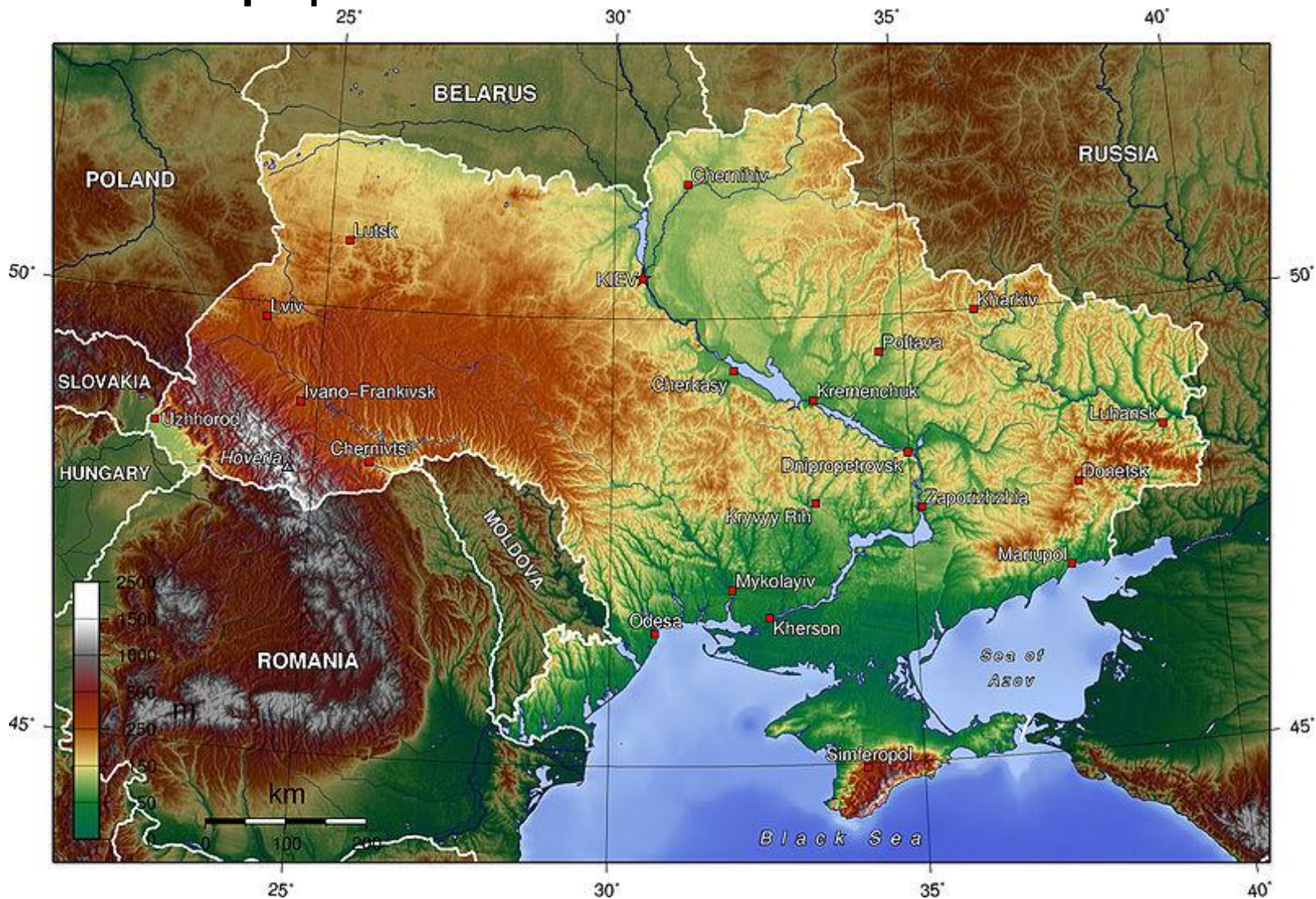
НАСЕЛЕННЯ

- ❖ На території району проживає **4,6 млн. осіб.**
- ❖ Пересічна щільність населення є нижчою від середньоукраїнської і складає **72,5 осіб/км².**
- ❖ В середньому рівень зайнятості перевищує **70 %.**
- ❖ Українці складають понад **92 % населення.**



РЕЛЬЕФ

Рельєф: рівнинний.

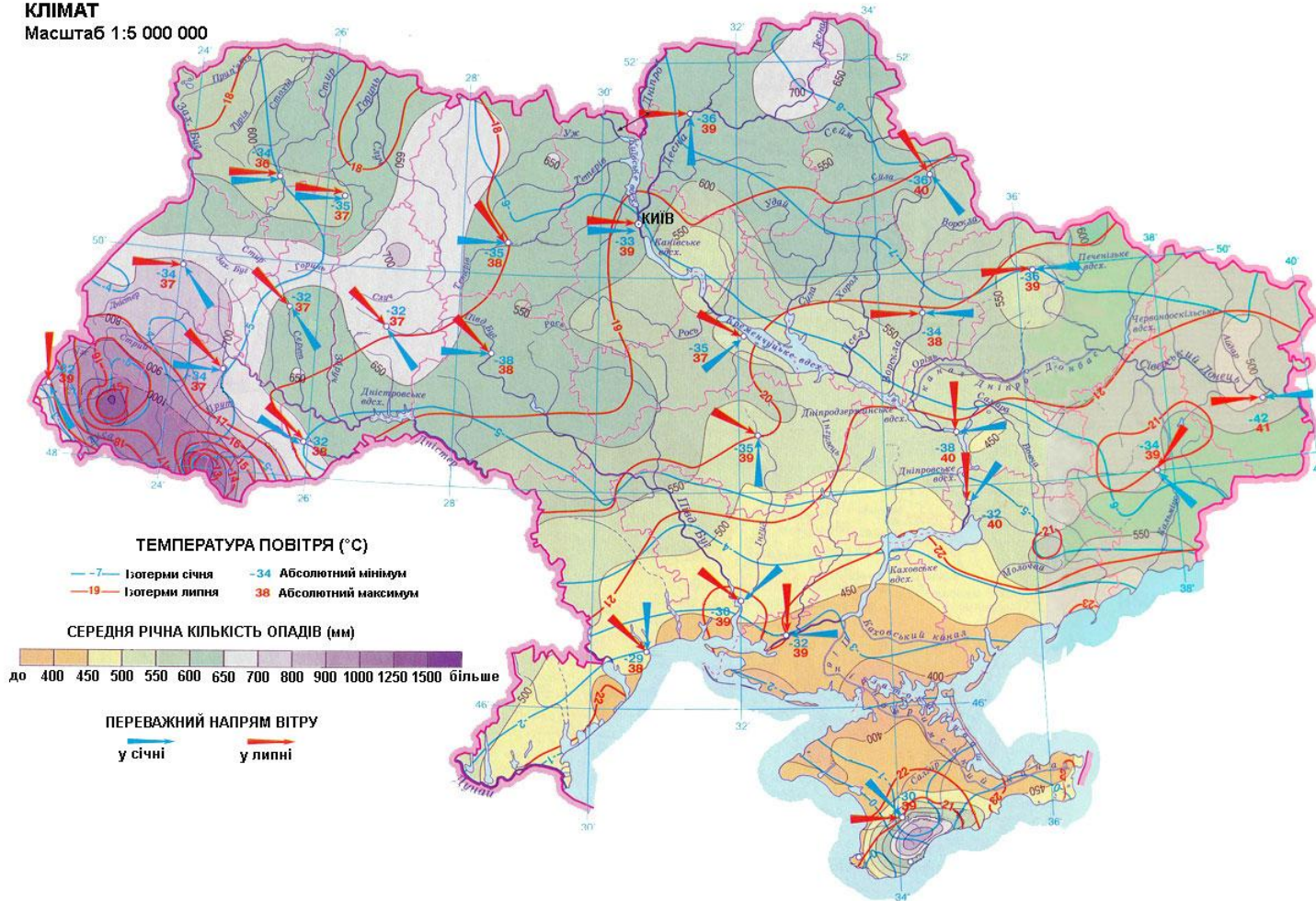


КЛІМАТ

Клімат: помірно-континентальний.

КЛІМАТ

Масштаб 1:5 000 000



ПРИРОДНІ РЕСУРСИ

Природні ресурси: Добре забезпечений земельними ресурсами, дещо гірше - водними і лісовими.

Корисні копалини: гнейси, червоний граніт, мрамур, крейда, пісковики, гіпс, мергель. Виявлені лікувальні води.



ЕКОНОМІЧНИЙ РОЗВИТОК

За рівнем розвитку Подільський економічний район посідає 7 місце. Рівень урбанізації - 49 %.



- Рослинництво
 - **Зернові:** пшениця, ячмінь кукурудза,
 - зернобобові
 - **Технічні:** цукрові буряки,
 - соняшник
 - Картоплярство, овочівництво
- Тваринництво
 - Молочно-м'ясне скотарство
 - Свинарство, Бджільництво
 - Птахівництво, рибництво

ХАРЧОВА ПРОМИСЛОВІСТЬ

- цукрова
- спиртова
- м'ясна
- молочна
- маслоробна
- сироварна
- борошномельно-круп'яна
- олійно-жирова
- плодовоовочева
- хлібопекарська



	Виробництво	Основні центри
Хімічна промисловість	фосфатних добрив, сірчаної кислоти, товарів побутової хімії, мийних засобів, штучної шкіри виробів лісохімії	По всій території
Легка промисловість	бавовняна, трикотажна, швейна, взуттєва, хутрова промисловості	Тернопіль, Хмельник, Кам'янець-Подільський, Хмельницький, Шепетівка, Жмеринка, Кременець
Машинобудування	спеціалізується на виробництві технологічного устаткування, електротехнічної продукції, сільськогосподарських машин	Кам'янець-Подільський, Могилів-Подільський, Бар, Чортків, Тернопіль

ТРАНСПОРТ

- Найбільше перевезень здійснюється залізничним та автомобільним транспортом.

- Основні транспортні вузли:

Вінниця, Хмельницький, Тернопіль, Жмеринка та ін. По території району проходять транснаціональні магістралі Москва-Вінниця-Тернопіль-Львів-Братіслава (Відень, Будапешт); Москва-Київ-Вінниця-Кишинів-Бухарест (Софія, Афіни) та ін. Тут пролягають найбільші газо- і нафтопроводи: «Союз» і Уренгой-Помари-Ужгород.



ЗОВНІШНЬО-ЕКОНОМІЧНІ ЗВ'ЯЗКИ

◎ Експорт

У структурі експорту переважають цукор, деревина, напів фабрикати з деревини, овочеві, м'ясні, фруктові консерви, інструменти, підшипники, фосфатні добрива, миючі засоби, штучна шкіра, бавовняні і шерстяні тканини, будівельні матеріали, продукція целюлозно-паперової промисловості.

◎ Імпорт

Основними статтями імпорту є природний газ, нафтопродукти, прилади, машини, обладнання, автомобілі, автобуси.



НАЙБІЛЬШІ МІСТА

- Вінниця, Хмельницький, Тернопіль, Кам'янець-Подільський, Шепетівка, Жмеринка, Чортків, Могилів-Подільський, Ладижин, Полонне

Тернопіль

Кам'янець-Подільський

Хмельницький

Жмеринка



ЕЛЕКТРОЕНЕРГЕТИКА

- Найбільшими електростанціями є Хмельницька АЕС і Ладижинська ТЕС.



Дякуємо за увагу!

