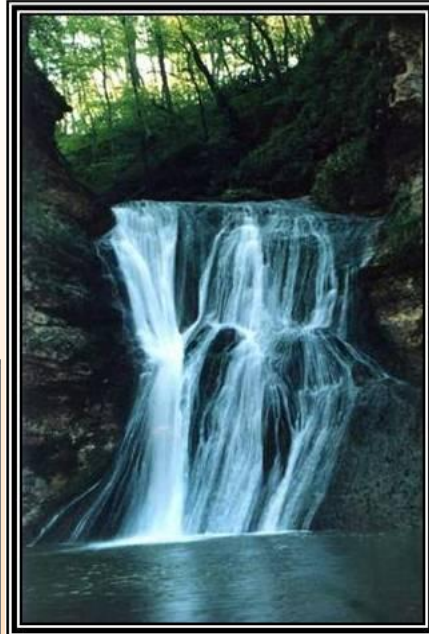


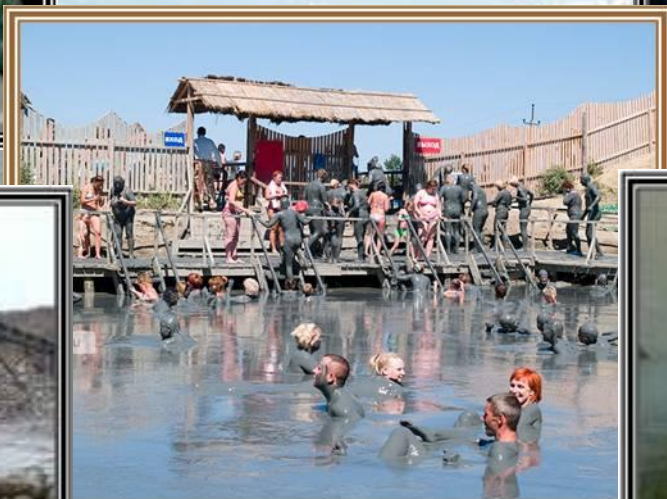


*Подземные  
сокровища  
Кубани*

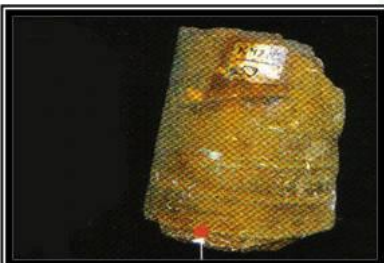
- **Велики и разнообразны природные богатства Краснодарского края.**



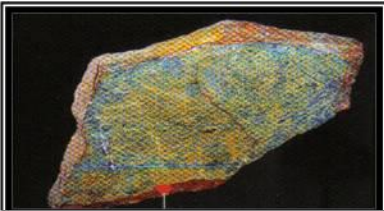
- **Это плодородные черноземные моря, озера и реки, благоприятный климат.**



- Полезные ископаемые залегают в предгорьях, горах и на Азово-Кубанской равнине. Имеются запасы нефти, природного газа, цементного мергеля, йодобромных вод, мрамора, известняка, песчаника, гравия, кварцевого песка, железных, медных, апатитовых и серпентинитовых руд, каменной соли, ртути, гипса, небольшое количество золота.***



***Торф – Новокубанский район***



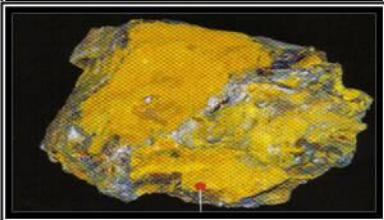
***Лиственит – Мостовской район***



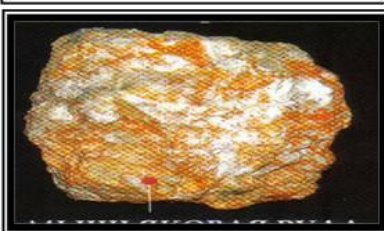
***Кальцит - Майкопский район***



***Гранит красный - Майкопский район***



***Железистая охра – на реке Белой***



***Мышьяковая руда – Лазаревский район***

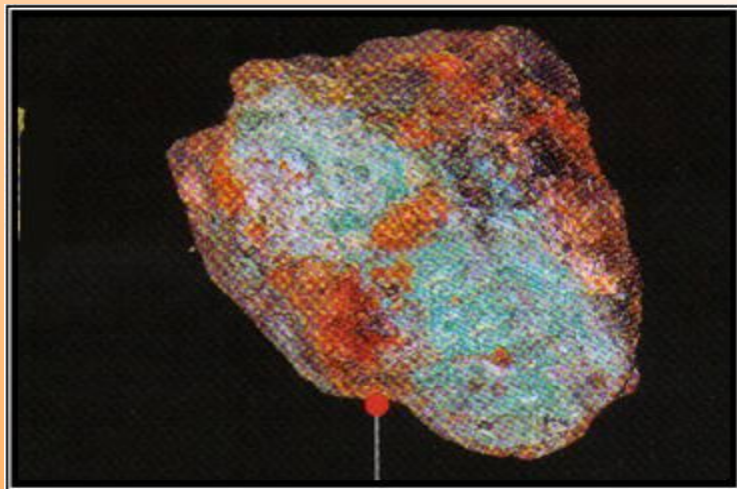


# Рудные полезные ископаемые

- Месторождения железных руд, обнаруженные на Таманском полуострове и в междуречье рек Белой и Малой Лабы, имеют небольшую мощность, поэтому они не разрабатываются.



**Бурый железняк**



**Хризоколла  
(окислённая медная руда)**

- Медь найдена в бассейне реки Лауры, недалеко от поселка Красная Поляна.
- Но разработка залежей железа и меди не производится, так как эти месторождения не имеют промышленного значения.

# **Рудные полезные ископаемые, добыча золота, ртути.**

- **В 40 — 50 гг. прошлого века велась старательская добыча россыпного золота в основном в бассейнах рек Большая и Малая Лаба. Оно встречается также в верховьях рек Пшеха, Уруп, Сочи, Шахе и др.**
- **За весь период добыто 1291,1 кг золота.**



- **В крае находятся 4 месторождения ртути с запасами около 2000 т. В определенный период в Северском районе добывалось 100% отечественной ртути. В 1994 г. эксплуатация этого месторождения была прекращена из-за низкой рентабельности.**
- **Есть перспективы обнаружения новых месторождений ртути в районе поселка Ильского.**
- **Месторождения железных руд, обнаруженные на Таманском полуострове и в междуречье рек Белой и Малой Лабы, имеют небольшую мощность, поэтому они не разрабатываются.**

# **Полезные ископаемые для строительной индустрии . Залежи мергелей Новороссийска**



**Огромны на Кубани запасы такого ценного ископаемого – как мергель (основного сырья для производства цемента). В районе города Новороссийска и поселка Верхнебаканского им сложен Мархотский хребет. Разработка мергеля ведется открытым способом.**

**На базе этого сырья в крае развилась крупная цементная промышленность в г. Новороссийске и его окрестностях, а также в пос. Баканском.**

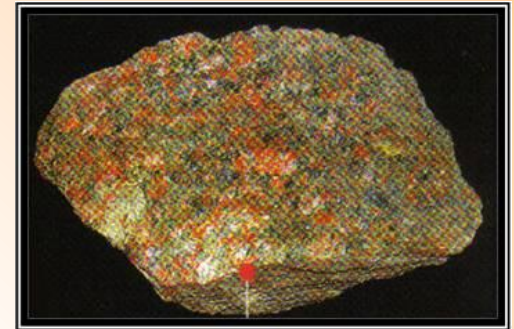
# Полезные ископаемые для строительной индустрии



**Гипс**

- В нашей стране больше запасы гипса. Он и используется в строительстве и служит сырьем для химической промышленности.
- Основные залежи его располагаются в районе станицы Баракаевской, около поселков Молдаванского, Нижнебаканского и Мостовского.
- гипсы в районе поселка Псебай — основа для производства гипса, гипсокартона.

В крае имеется небогатый выбор поделочных камней (селенит и мраморный оникс). Известны проявления мрамора (от чисто белого до пестроокрашенного и черного), лиственитов (зеленого и красного цветов).

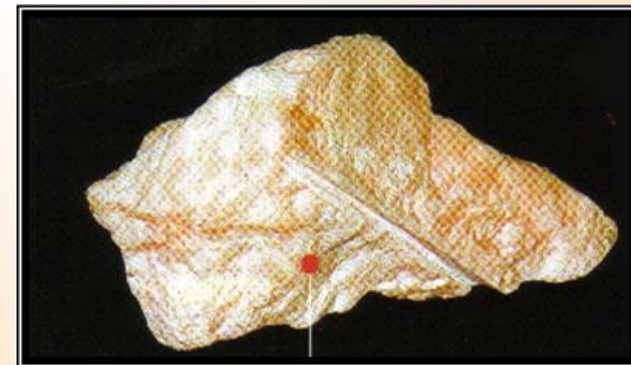
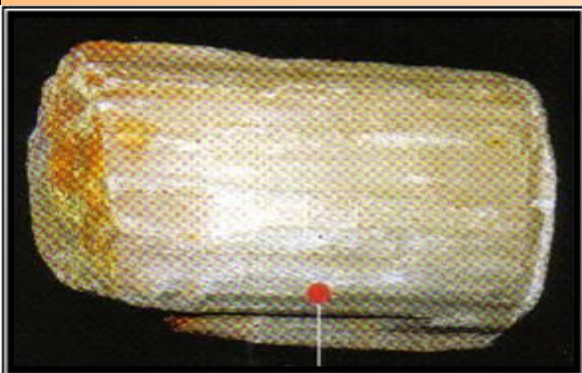


**Гранит красный**

**Селенит**

**Мрамор**

**Ангидрит розовый**





# Нерудные полезные ископаемые



- У поселка Шедок Мостовского района обнаружено одно из крупнейших в России месторождение каменной соли. Пласты хлористого натрия мощностью до 500 м тянутся на десятки километров. Залегают они на глубине от 200 до 1000 и более метров.
- Промышленные запасы соли здесь огромны, они достигают 40 – 50 млрд. тонн.

В крае добывают апатиты, фосфориты, барит, каменную соль, известняки.



Формовочный  
песок

Кварцевый  
песок



Фосфориты

Известняк



# **Углеводородное и энергетическое сырье. Добыча нефти, газа, торфа.**



- *Кубань – старейший нефтяной район страны. Нефть добывается главным образом в предгорной полосе.*
- *В крае открыто много нефтяных месторождений.*



- *Они расположены в направлении Северская – Ильская – Абинск.*
- *Основные месторождения – Калужское, Новодмитриевское, Холмское и Крымское.*

# **Углеводородное и энергетическое сырье. Добыча нефти, газа, торфа.**

- На территории края выявлено 280 месторождений нефти и газа.**
- Залежи нефти и газа находятся в толще осадочных пород и расположены на глубине от 700 до 5200 м.**



# Минеральные источники



**Горячий ключ**

- **Наш регион славится запасами йодо-бромных вод. На крупнейшем (Троицко-Славянском) месторождении в 1994 г. добыча составляла 10 тыс. куб.м в сутки, производилось 130 — 140 т йода, что составляло 92% всего йода, производимого в России.**



- **По запасам минеральных источников лидирует Отрадненский район.**

# Термальные источники



- **Большую ценность представляют подземные запасы термальных, то есть горячих вод.**
- **В северной части г. Краснодара была пробурена скважина глубиной 4342 м. Ею было вскрыто несколько водоносных горизонтов с температурой воды 142 градуса.**
- **В Прикубанском районе г. Краснодара расположено Краснодарское месторождение площадью 3,75 га. Его основным водопотребителем является ЗАО «Краснодарская бальнеолечебница».**

# Лечебные грязи



**Вулкан Тиздар**



**Вулкан Гефест**

• **Есть несколько месторождений лечебных грязей, приуроченных в основном к Азовскому и Черноморскому побережью с общими запасами 8,3 млн. куб.м.**