

# Погода

Полторакова Лилия Владимировна,  
учитель географии  
МБОУ «Ильинская СОШ»

# Тема: Погода

- ▶ Погода на Земле непостоянна. Слушая прогноз, мы узнаём, что где-то стоит жара, а в другом пункте идёт дождь. Как же «оценить» погоду? Для её характеристики используют множество данных: ветер, температуру, давление, влажность, облачность и осадки – то есть все атмосферные процессы и явления, которые мы изучали на уроках географии.

- ▶ Содержание занятия
  1. Свойства погоды.
  2. Предсказание погоды.
  3. Изучение погоды. Метеорологические станции.
  4. Выводы

# Свойства погоды



Ясная погода

Погода – это состояние приземного слоя атмосферы в данном месте в текущий момент времени. В начале XX века слово «погода» имело несколько значений. В центральных областях нашей страны и в Сибири «погодой» называли сильный ветер, а на севере России – ненастье.

# Свойства погоды

- ▶ Мы познакомились с основными характеристиками погоды: температурой, давлением, влажностью, осадками, облачностью и подробно изучили их. Узнали, от чего зависит изменение погоды, и как сам показатель (температура или давление) меняется в течение суток или года. Теперь мы можем сказать, что погода отличается изменчивостью, многообразием и – в то же время – повторяемостью.

# Свойства погоды



Дождь

- ▶ Иногда в течение суток мы можем наблюдать частую смену погоды. Например, с утра идёт сильный дождь, к полудню тучи рассеиваются, и к вечеру устанавливается ясная погода. Значит, в течение суток погода не была постоянной. В то же время, для погоды характерна повторяемость – ведь на следующий день может опять пойти дождь.

# Свойства погоды



▶ На Земле есть территория, где в течение года постоянно наблюдается одна и та же погода. Например, на экваторе весь год стоит жаркая погода с сильными дождями, а в умеренных широтах в разные сезоны года погода меняется. От чего зависит изменение погоды по сезонам года?

Зима

# Свойства погоды

- ▶ Главная причина изменения погоды – перемещение воздушных масс. В зависимости от свойств воздушной массы. Пришедшей на какую-либо территорию, устанавливается определённая погода. Например, если зимой в Подмосковье приходит воздушная масса из Арктики, то устанавливается сухая морозная погода. В том случае, если зимой приближается тёплый влажный воздух с Атлантического океана, начинается оттепель.

# Предсказание погоды



Планета Земля

- ▶ Изучением погоды и способов её предсказания занимается наука **синоптическая метеорология**. Главным научным центром Службы погоды в нашей стране является **Гидрометеоцентр России**. В Службу погоды включены метеостанции, которые непрерывно ведут наблюдения за погодой на всей планете. Свои данные они передают в Гидрометеоцентр России.



# Предсказание погоды

- ▶ Прогноз погоды – это сложный математический расчёт её будущего состояния. Он составляется на основе анализа данных о температуре, давлении, ветре, влажности, атмосферных осадках, получаемых с метеостанций. Составление прогноза погоды состоит из двух этапов. Первый этап – это получение данных обо всех элементах погоды. На втором этапе учёные синоптики анализируют полученные результаты и составляют прогноз погоды.

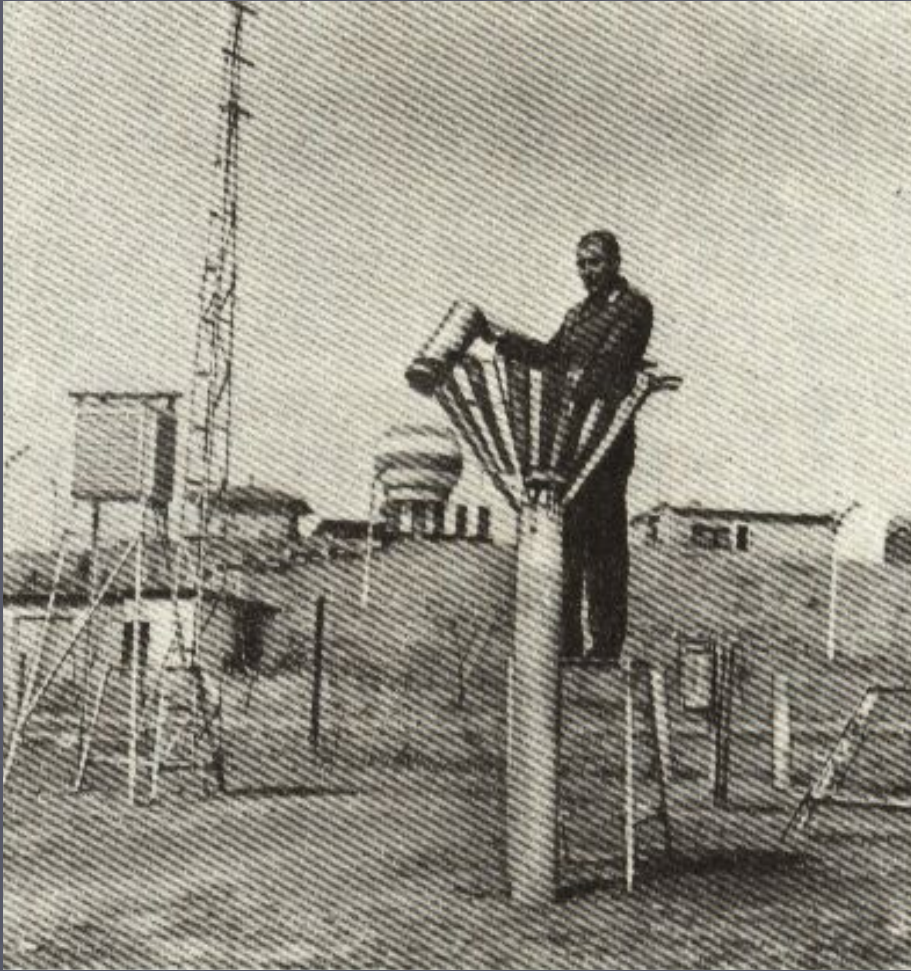
# Предсказание погоды



- ▶ В последнее время данные, полученные с искусственных спутников, позволили существенно увеличить точность прогнозов. С орбиты спутники могут фотографировать большие территории, получать данные о зарождении и скорости воздушных вихрей, облачных зонах.

Циклон над Северной Атлантикой

# Изучение погоды. Метеостанции.



- ▶ На метеостанциях проводят комплексные наблюдения за элементами погоды. Они расположены по всему свету – не только на суше, но и в океанах на специальных судах. Восемь раз в сутки на этих станциях получают данные о температуре, давлении воздуха, скорости и направлении ветра, влажности воздуха.

Метеостанция

# Местные признаки погоды.

- ▶ Местные признаки погоды позволят нам сделать примерный прогноз погоды на следующий день. Например, если летний закат золотого цвета, а ветер к вечеру прекратился, то следующий день будет тихим и тёплым. Если же солнце садится в тучу и небо окрашивается в красные цвета, то следующий день будет, скорее всего, дождливым. Наверняка и вы знаете несколько народных примет, позволяющих предсказать погоду.

# Выводы

1. Погода – это состояние приземного слоя атмосферы в данном месте в текущий момент времени.
2. Основными свойствами погоды являются изменчивость, многообразие и повторяемость.
3. Главные характеристики погоды: температура, влажность воздуха, давление, ветер, количество осадков. Основной причиной изменения типа погоды является перемещение воздушных масс.
4. Прогноз погоды – важная задача, которую решает синоптическая метеорология.
5. Метеостанции – пункты наблюдения за погодой.

# Домашнее задание:

- ▶ §42, вопросы.
- ▶ Подобрать народные приметы предсказания погоды в своей местности и красочно оформить на альбомном листе.

# Использованные ресурсы

- ▶ Герасимова Т.П. Начальный курс географии: учеб. для 6 кл. общеобразоват. Учреждений/ Т.П. Герасимова, Н.П.Неклюкова.- 6-е изд. М.: Дрофа, 2006