

# Погода и климат



# Характеристики погоды

- ☐ Температура
- ☐ Влажность
- ☐ Облачность
- ☐ Направление ветра
- ☐ Скорость ветра
- ☐ Осадки
- ☐ Давление



# Погода

- Это состояние нижнего слоя атмосферы в данном месте и в данный момент.



# Погода



fisnyak.ru

# Метеостанции



# Режим погоды

□ Многолетний режим погоды называют климатом.

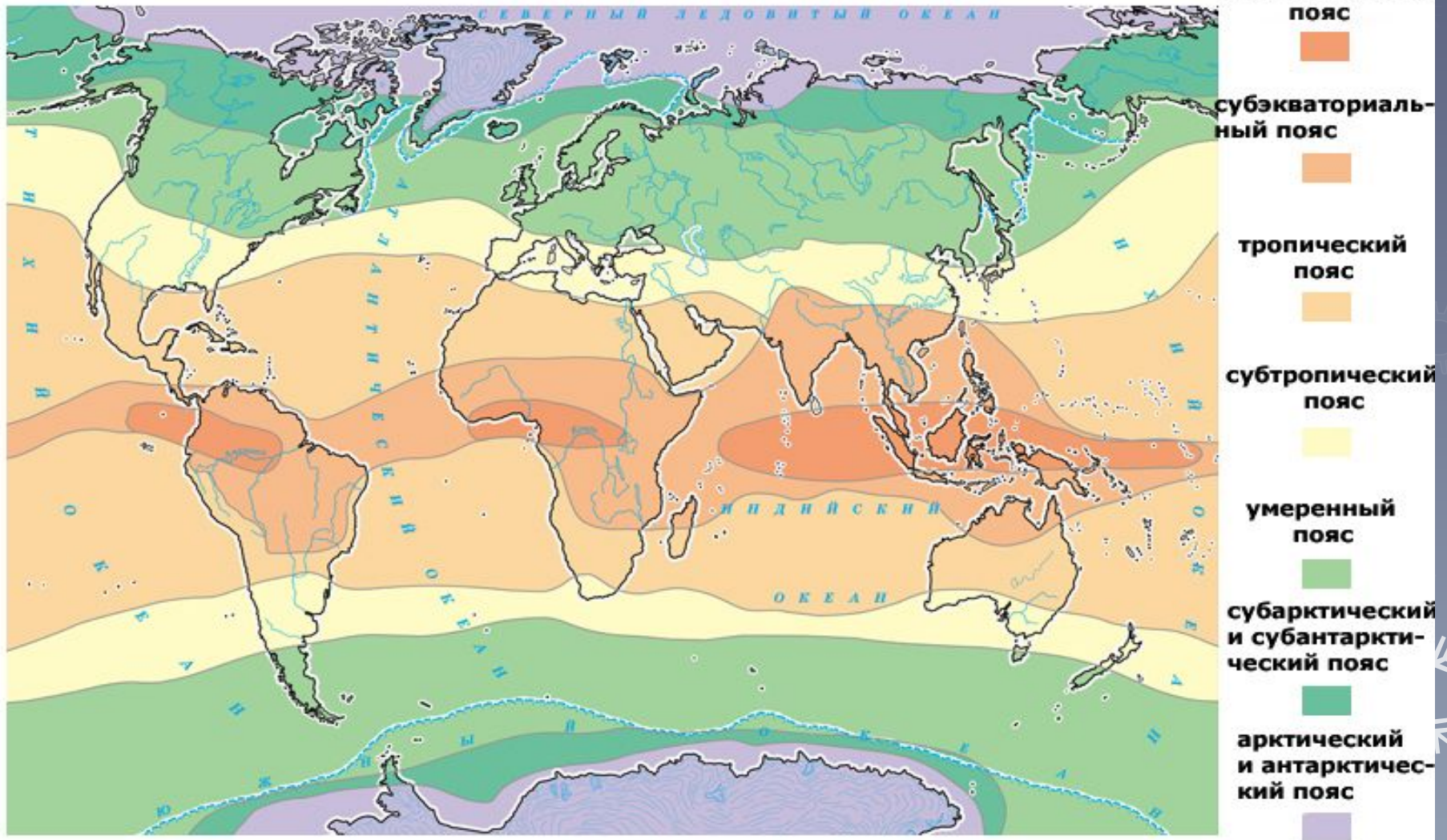
- Климат
  - Холодный
  - Умеренный
  - Жаркий



- Климат
- Влажный
- Сухой

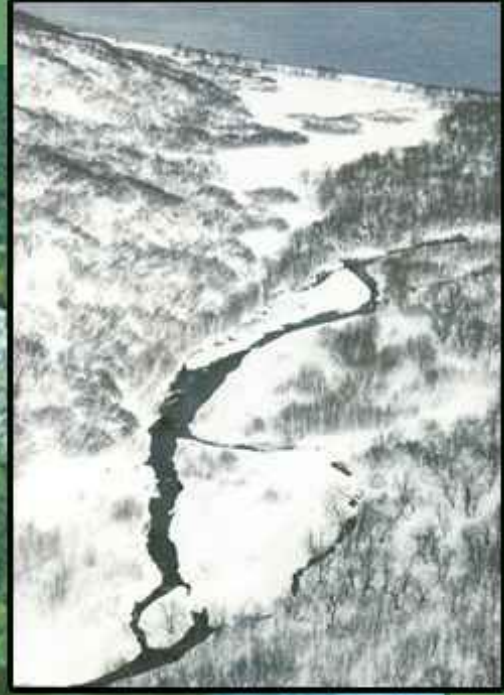


# Климатическая карта



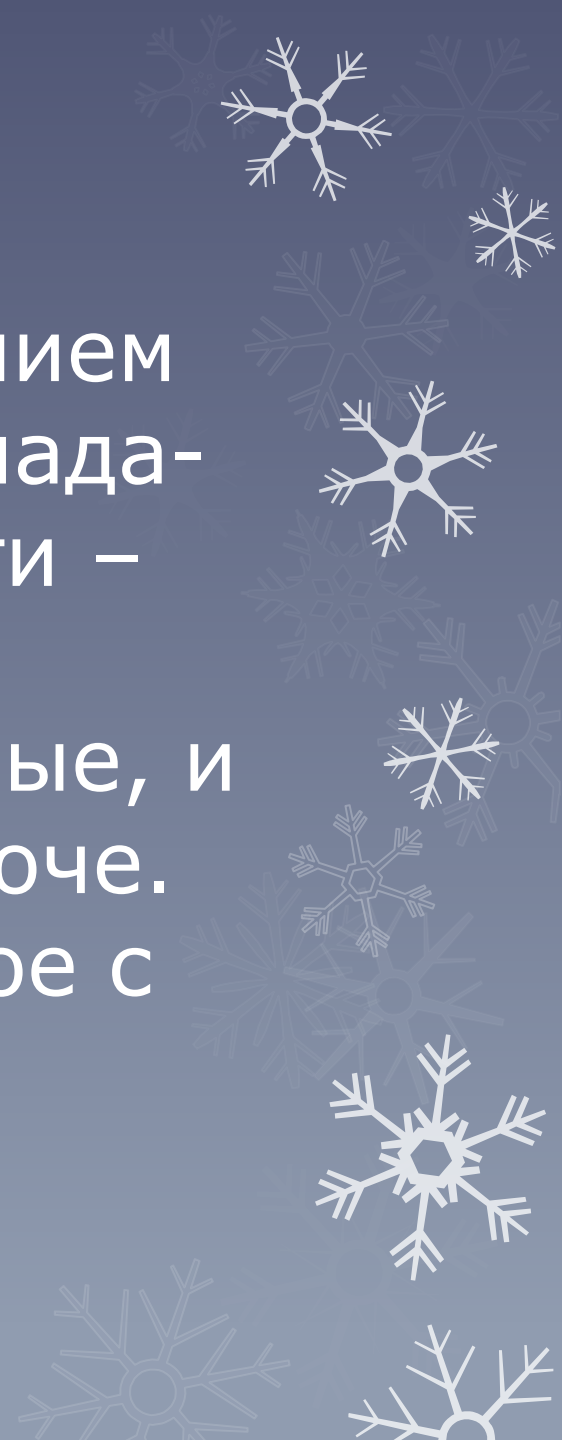


# Климат тайги



## □ Субарктический климат

известен также под названием «климат тайги» (по преобладающему типу растительности – хвойным лесам). Зимы затяжные и крайне холодные, и чем севернее, тем дни короче. Лето короткое и прохладное с длинными днями.



# Умеренный климат лиственных лесов



## □ Климат лиственных лесов

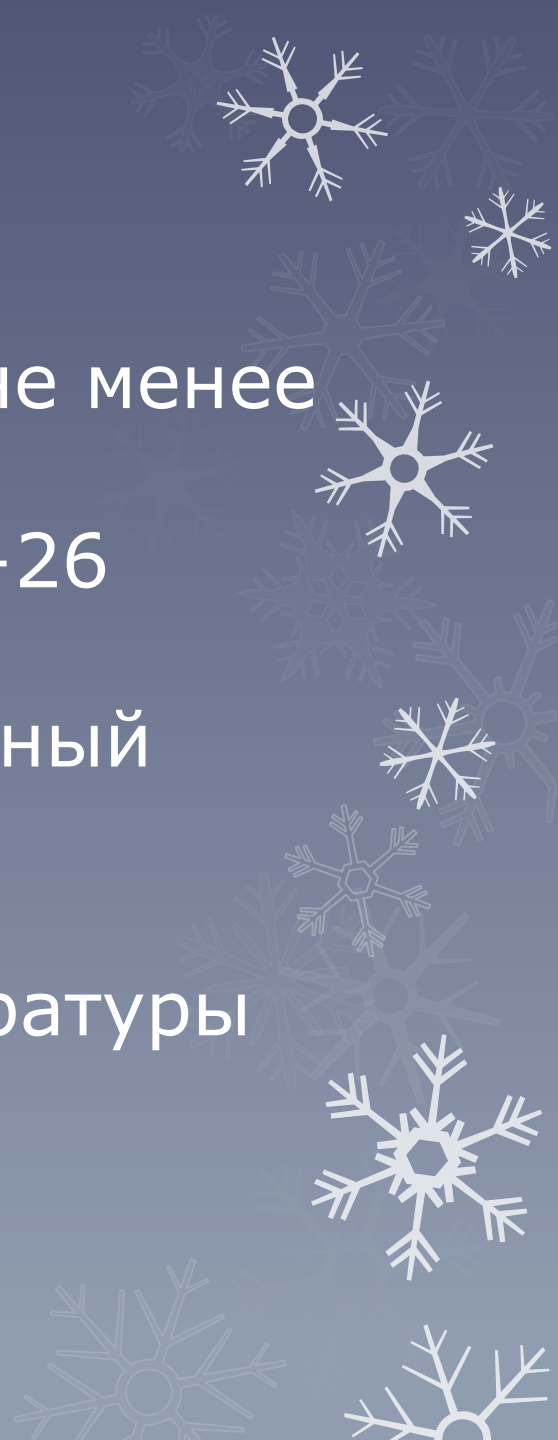
мягче, чем в зоне тайги. Зима мягкая, без сильных ветров, с частыми оттепелями, продолжительностью 4 — 5 месяцев. Высота снежного покрова редко превышает 50 см. Лето умеренно теплое и влажное, средняя температура июля +16...+19 градусов.



# Климат тропических лесов



□ **Климат тропических лесов,** характеризуется средней температурой любого месяца не менее +17 градусов, обычно средняя месячная температура около +26 градусов. Влажный воздух, облачность и густой растительный покров препятствуют ночному охлаждению и поддерживают максимальные дневные температуры до +37 градусов.



# Проверь себя

## ▣ *Погода -*

Состояние нижнего слоя атмосферы  
в данном месте и в данный момент

## • *Климат -*

Многолетний режим погоды,  
характерный для данной местности

# Самостоятельная работа «Атмосферные явления»

1. Дать определение атмосферным явлениям природы: ураганы, смерчи
2. Описать характерные черты каждого из них
3. Где чаще всего наблюдаются данные явления природы

После выполнения - выборочная проверка работ.

**Сдать тетради всем**



# Самостоятельная работа «Атмосферные явления»

1. Составить таблицу «Сравнительная характеристика урагана и смерча»

Название	Определение	Где чаще всего бывают	Диаметр и скорость	Последствия
1. Ураган = тайфун				
2. Смерч = торнадо				

После выполнения - выборочная проверка работ.  
**Сдать тетради всем**

# Домашнее задание

- В белых учебниках - стр. 75 – 77;
- В зеленых учебниках – стр. 88 – 89;
- Подготовка к проверочной работе по теме «Атмосфера».
- Подобрать народные приметы (не менее 10).