



Полезные ископаемые



(с) Кабанова Екатерина Робертовна
учитель начальных классов
ГОУ СОШ №156
2007

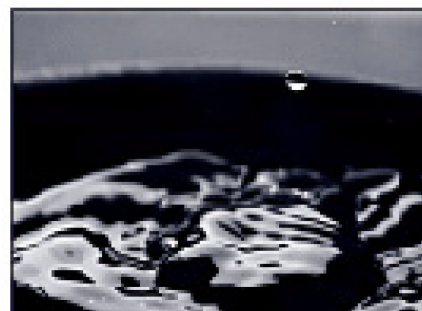


Полезные ископаемые - это

породы и минералы,
которые человек
использует в
хозяйстве.



Полезные ископаемые
бывают твердые,
жидкие,
газообразные.



Наиболее известные полезные ископаемые:

- Гранит
- Известняк
- Глина
- Каменный уголь
- Нефть
- Торф
- Железная руда
- Песок
- Горючие сланцы
- Фосфориты

Гранит

Основные свойства:

зернистый, твердый,
прочный.

Использование:

строительство
фундаментов зданий,
набережных, дорог;
отделка станций метро.



Известняк



Основные свойства:
белого, серого или
желтого цвета.

Использование:
строительство, мел,
мрамор.

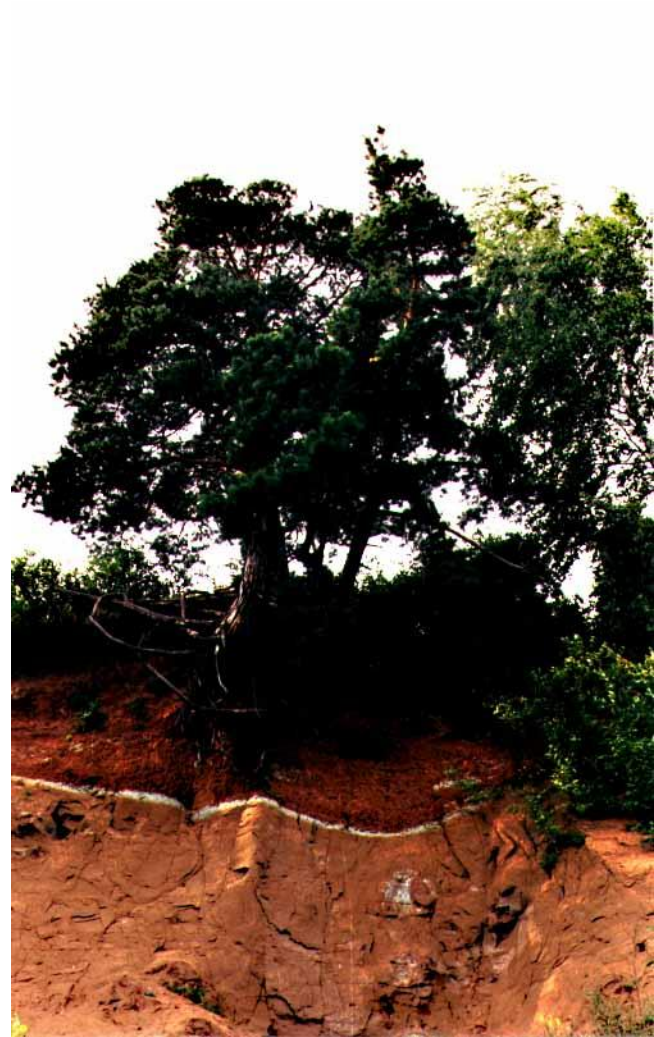
Глина

Основные свойства:

очень мелкая взвесь
бурого, желтого,
белого цвета.

Использование:

кирпич, посуда.



Каменный уголь



Основные свойства:

черного цвета, твердый, но хрупкий, горюч.

Использование: отопление жилых помещений, лекарства, краски, пластмассы, духи.

[к списку](#)

Нефть

Основные свойства:

жидкость темного цвета, с
запахом бензина,
горюча.

Использование: керосин,
бензин, вазелин,
лекарства, мыло,
технический спирт.



[к списку](#)



к списку

Железная руда



Основные свойства:

черного цвета,
твердое, плотное
вещество, притягивает
металлические
предметы.

Использование: машины,
рельсы, вагоны,
ножницы.

Песок

Основные свойства:

в виде крупинок,
сыпучий.

Использование:
дороги, стекло.



[к списку](#)

Горючие сланцы



Основные свойства:

органические вещества,
глинистые, горючи.

Использование: топливо,
химическое сырье.



[к списку](#)

Фосфориты

Основные свойства:

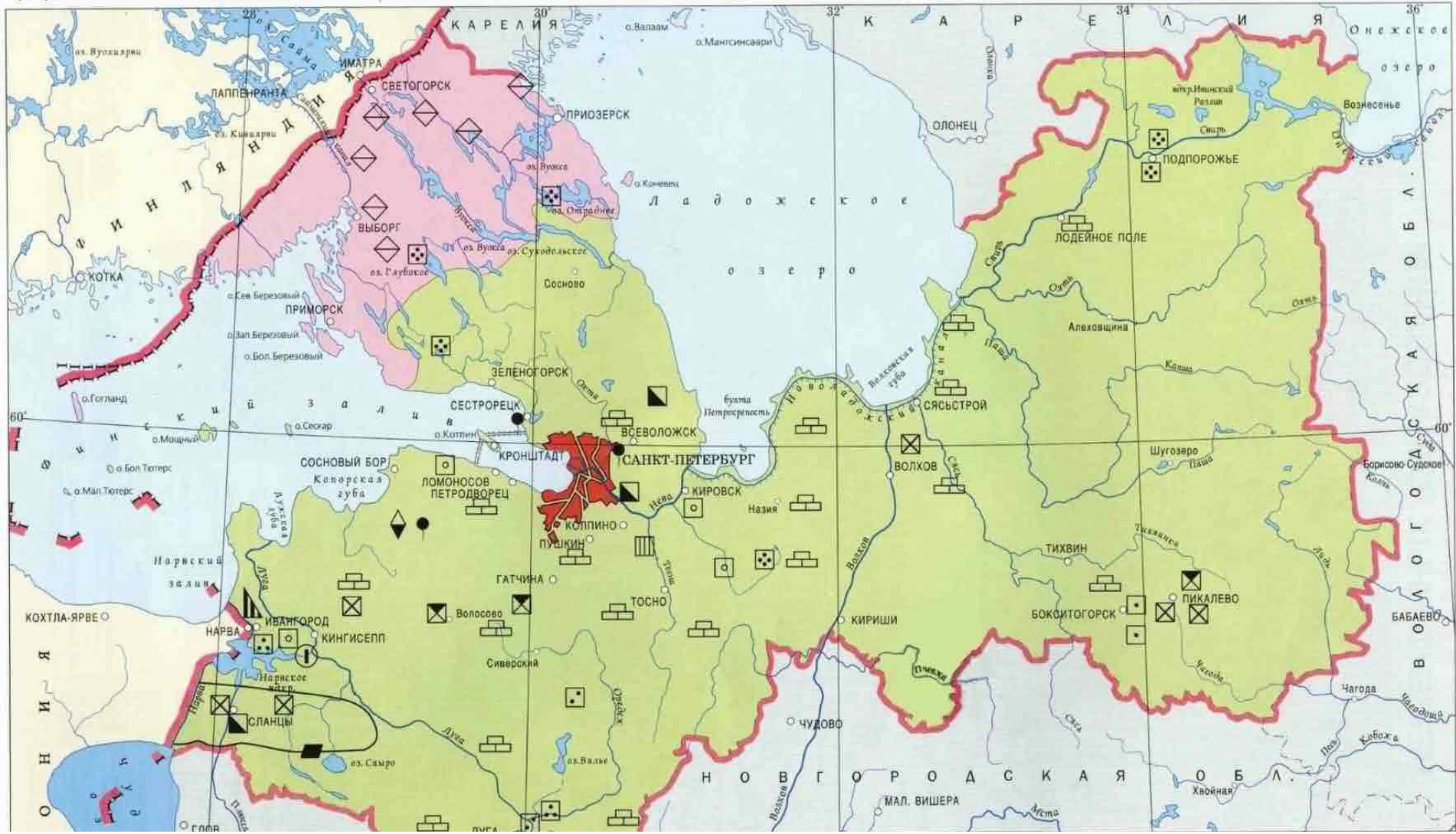
осадочная горная порода, насыщенная фосфором, светится в темноте.

Использование:

химическое сырье.



МЕСТОРОЖДЕНИЯ ПОЛЕЗНЫХ ИСКОПАЕМЫХ



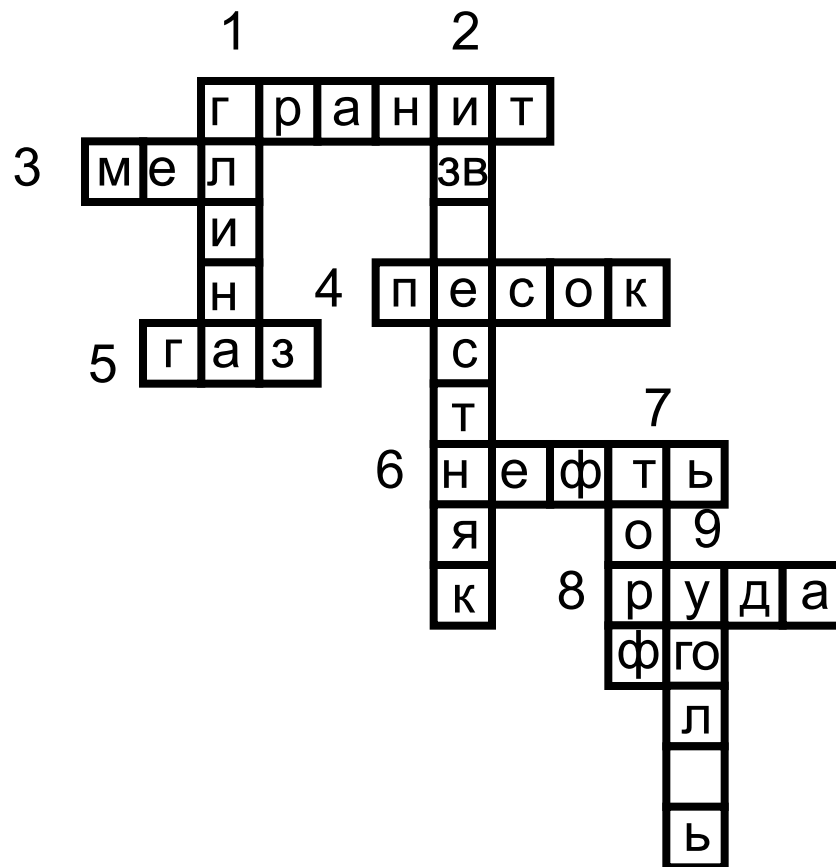
Тест

Под номерами записаны названия различных свойств полезных ископаемых. Первый вариант выбирает из предложенного списка свойства каменного угля и песка. Второй вариант - свойства нефти и глины.

1. горючее;
2. твердое;
3. жидкость;
4. тяжелее воды;
5. черного цвета;
6. желтого цвета;
7. хрупкое;
8. имеет запах;
9. сыпучее;
10. легче воды;
11. газообразное;
12. белого цвета;
13. пластичное;
14. плохо пропускает воду;
15. коричневого или белого цвета.

1. Люди какой профессии отыскивают месторождения полезных ископаемых в природе?		
б) геологи;	+	
в) строители.		
2. Какие из полезных ископаемых используются в строительстве ?		
а) песок, глина;	+	
б) гранит, торф;		
в) каменный уголь,		
3. Какие из полезных ископаемых служат топливом ?		
а) оловянная и медная руды;		
б) каменный уголь, природный газ;	+	
в) графит, сера;		
4. Какие полезные ископаемые добывают при помощи буровых установок ?		
а) мрамор, гранит;	+	
б) природный газ, нефть;		
в) золото.		
5. Зачем мы собираем металлолом ?		
а) мы сохраняем запасы руды;	+	
б) очищаем территорию от мусора;		
в) участвуем в соревновании между классами.		

Кроссворд



ВЫХОД