



ПОЛЕЗНЫЕ ИСКОПАЕМЫЕ.

**Постникова Ольга Витальевна
Учитель начальных классов
Грибановской СОШ №3 Воронежской
области.**

Окружающий мир.

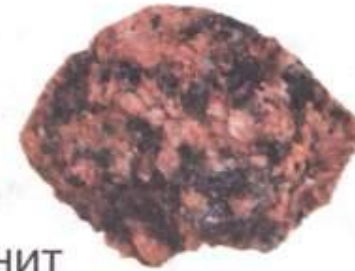
? Какие полезные ископаемые вы знаете?



Железная руда



Нефть



Гранит



Известняк



Каменный уголь



Глина

? Расскажите о свойствах некоторых полезных ископаемых и о том где они используются.



ПЕСОК.

- ? Песок – это рыхлая порода, состоящая из минеральных частиц, размером от 0,05 до 2 мм. Цвета он бывает различного: чёрного, зелёного, красноватого, жёлтого, белого. Это зависит от того из какой породы он образовался.



? Песок используют в стекольной промышленности. Миллионы тонн песка используют в литейном деле, при плавлении металла. Также используют песок при изготовлении кирпича.



ГЛИНА.

? Глина – осадочная порода. Она как и песок, образуется в результате выветривания различных горных пород и осаждается на дне морей и озёр.



? Глина – очень широко применяется в строительстве. Из глины делают кирпич . Из разных сортов глины получают фарфор, фаянс, огнеупорные материалы.

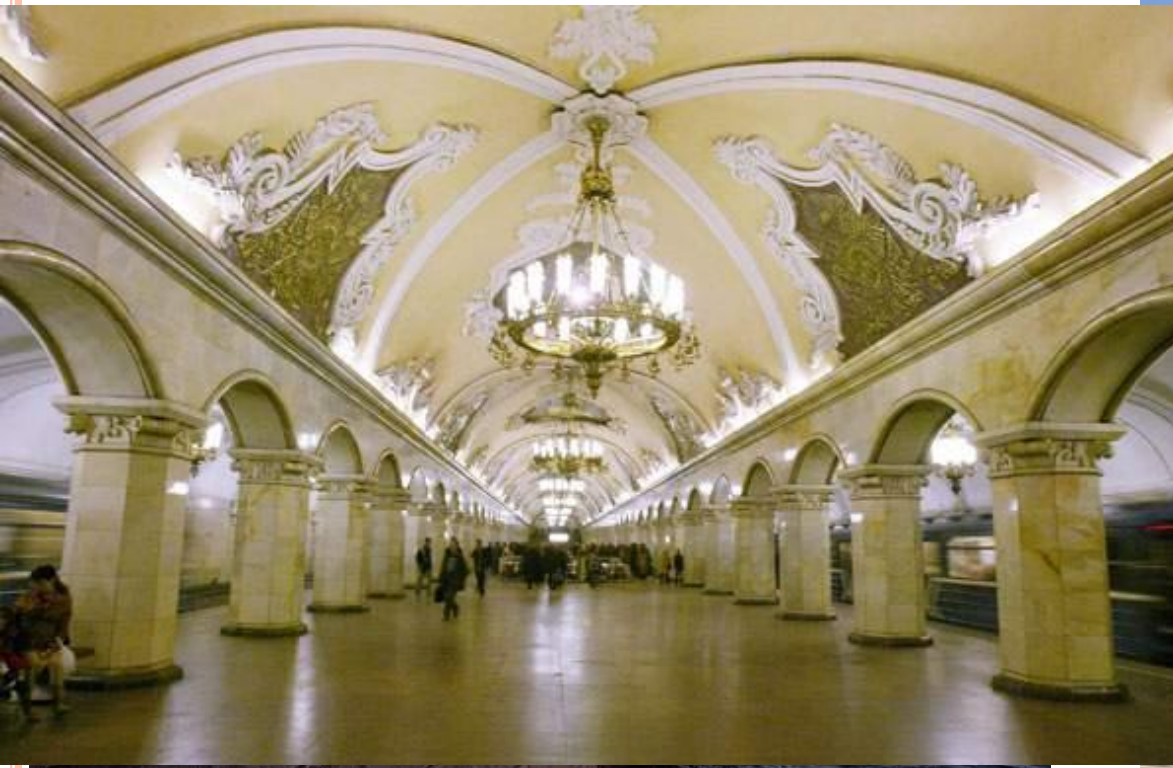


ГРАНИТ

? Гранит возникает из глинистых сланцев и песчаников. Верхняя часть земной коры сложена из гранита.



? Гранит издавна использовался при строительстве и сооружении памятников. Красным гранитом облицованы набережные Невы в Санкт-Петербурге. Он широко применяется при облицовке станций метро и стен зданий.



ЖЕЛЕЗНАЯ РУДА.

? Железная руда – природное минеральное образование. Она осаждалась в трещинах горных пород при остывании магмы. Россия занимает первое место в мире по количеству запасов железных руд.



- Назовите предметы которые сделаны из металла.



КАМЕННЫЙ УГОЛЬ.



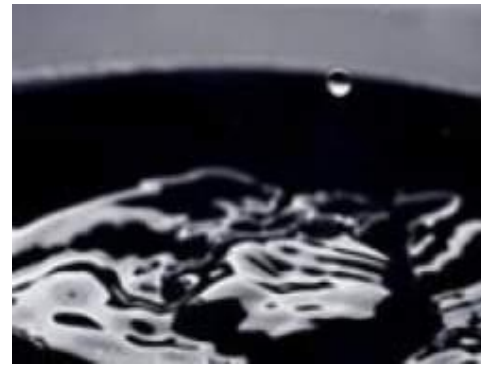
- ? Уголь образуется из остатков растений в течении многих миллионов лет. Когда остатки растений перегнивают практически без кислорода, образуется торф. Затем торф превращается в бурый уголь, потом в каменный уголь.



? Уголь применяется как бытовое, энергетическое топливо, как сырьё для металлургической и химической промышленности



НЕФТЬ.



- ? Нефть – жидкое полезное ископаемое. Происхождение нефти до конца не изучено. Одно очевидно – нефть образовалась из остатка каких-то живых организмов.



Нефть даёт тепло и свет-
Ей замены просто нет.

Делают из нефти много:
И асфальтные дороги,
И костюмы , и рубашки,
Удивительные чашки.

Вспомните, как тепловоз
Вас когда-то к морю вёз...
В его топках нефть горела,
А без нефти что за дело?
И недаром в нашем крае,
С нетерпением её ждут,
Чёрным золотом зовут.



ИЗВЕСТНЯК.

- ? Известняки залегают в земле громадными слоями. К известнякам относятся хорошо знакомый мел, обыкновенный известняк (плотный камень белого или серого цвета) и мрамор.



? Мелом пишут на доске, белят стены. Из обыкновенного известняка строят дома, мостят улицы. Мрамор используют для украшений.



ПОЛЕЗНЫЕ ИСКОПАЕМЫЕ.

Название	Основные свойства	Использование
Гранит	Зернистый, твердый и прочный	Строительство фундаментов зданий, набережных, дорог, памятников; отделка станций метро
Известняк, мрамор	Белого, серого или желтого цвета; если капнуть каплю кислоты — шипит (выделяется газ)	Строительство, мел
Глина	Очень мелкая; бурого, желтого, белого и других цветов	Кирпич, посуда
Каменный уголь	Черного цвета, твердый, но хрупкий, горюч	Отопление жилых помещений, кокс-краски, лекарства, пластмассы, духи
Нефть	Жидкость темного цвета, с запахом бензина, горюча	Керосин, бензин, смазочные масла, вазелин, лекарства, мыло, технический спирт
Железная руда	Черного цвета, твердая и плотная, притягивает металлические предметы	Машины, железнодорожные рельсы, вагоны, ножницы
Песок	В виде крупинок, сыпучий	Дороги, стекло



*СПАСИБО ЗА
ВНИМАНИЕ.*

