

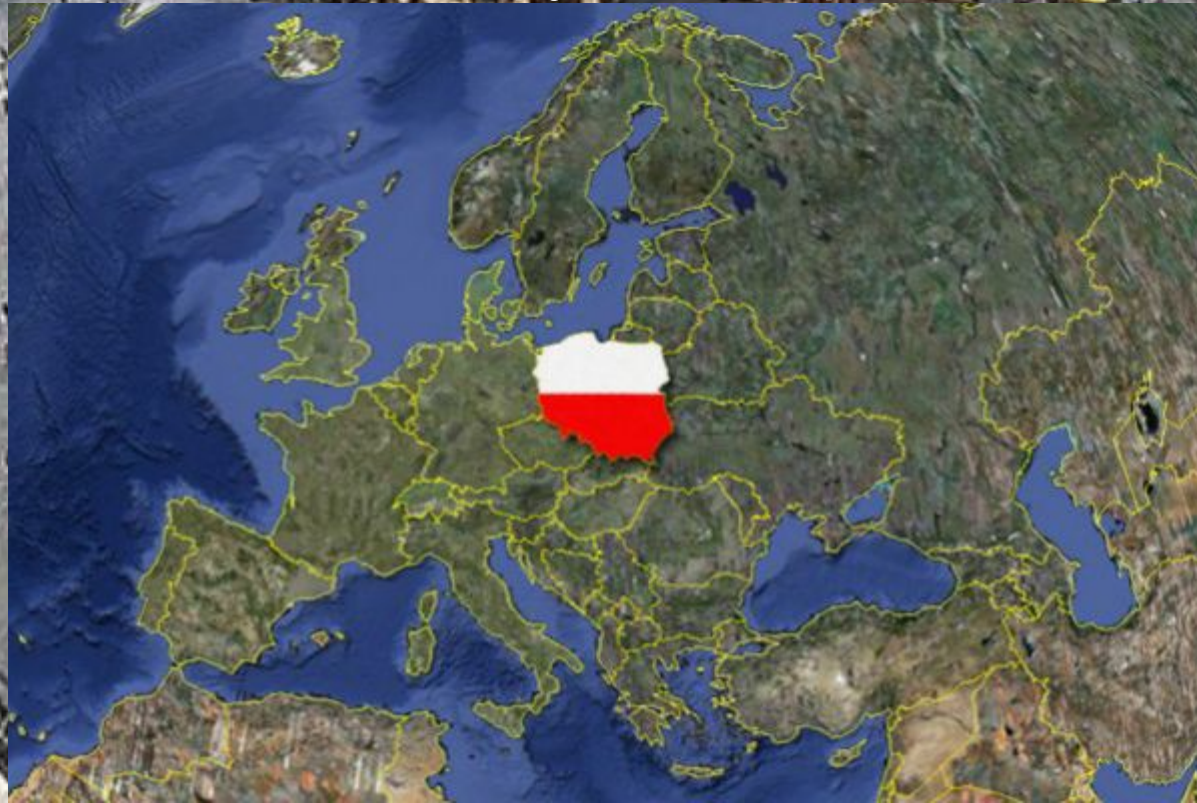
Республика Польша



[Презентации по географии](#)

ЭГП

Польша - страна Центральной Европы, которая имеет довольно выгодное ЭГП. Основные преимущества - это широкий выход к побережью Балтийского моря, соседство с Германией, странами Евросоюза (Словакией, Чехией и Литвой), Россией, а также имеет тесные политические и экономические связи с Беларусью и Украиной.



Площадь и численность населения

Польша занимает территорию 312 685 км², по этому показателю страна находится на 69-м месте в мире и 9-м в Европе.

Численность населения — 38,5 млн человек.

Столица государства — город Варшава.

Государственный строй: республика.

Польша является унитарным государством.

Национальная валюта, которой пользуются в стране — это польский злотный.

ВВП на душу населения: 4910 \$ США.



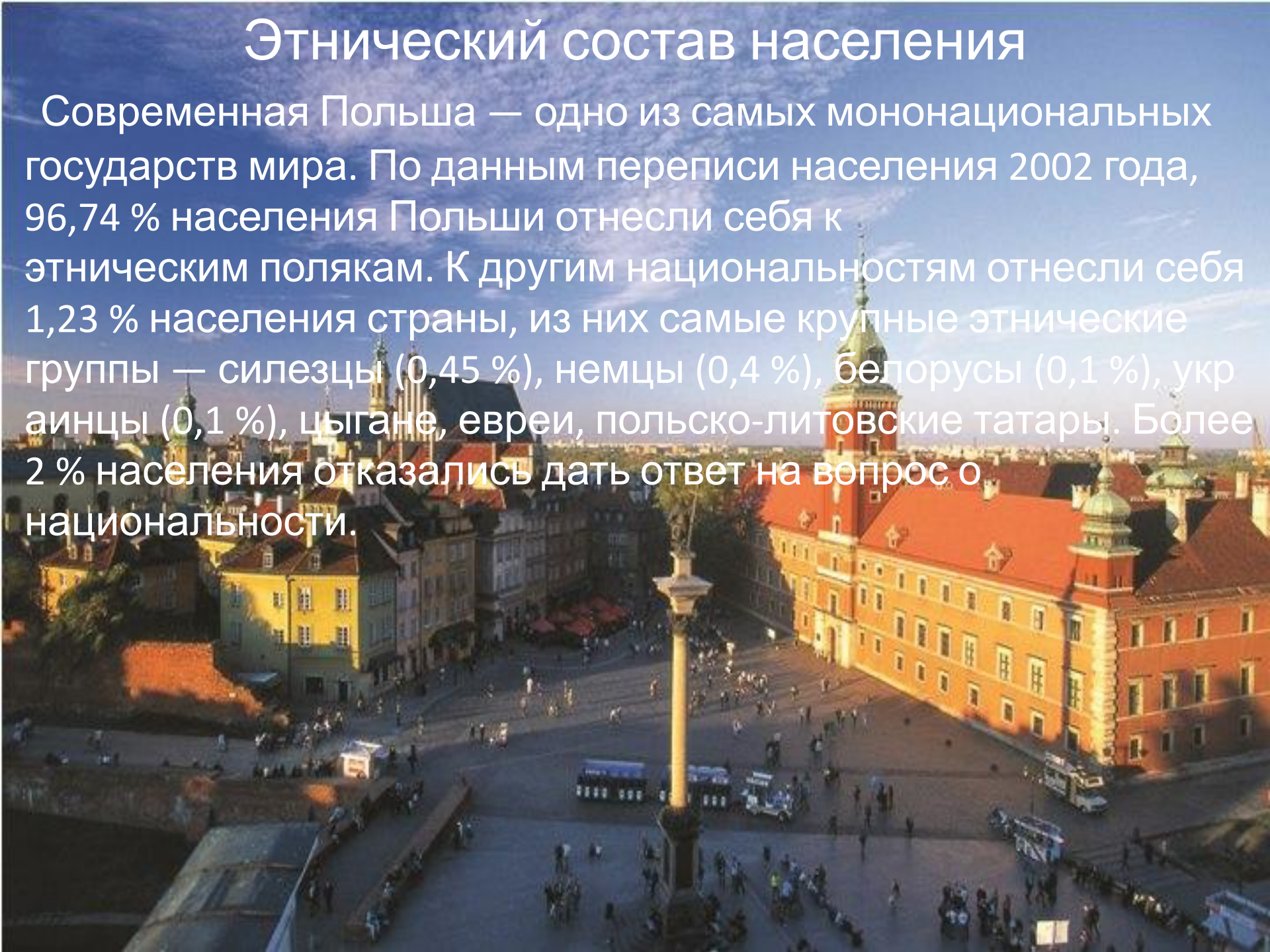
Прирост населения

Польша принадлежит к группе стран, которые понесли огромные потери населения во Второй мировой войне, порядка 7 млн людей. Современная демографическая ситуация характеризуется незначительным положительным (3-5 на 1000 человек) приростом населения.



Этнический состав населения

Современная Польша — одно из самых мононациональных государств мира. По данным переписи населения 2002 года, 96,74 % населения Польши отнесли себя к этническим полякам. К другим национальностям отнесли себя 1,23 % населения страны, из них самые крупные этнические группы — силезцы (0,45 %), немцы (0,4 %), белорусы (0,1 %), украинцы (0,1 %), цыгане, евреи, польско-литовские татары. Более 2 % населения отказались дать ответ на вопрос о национальности.



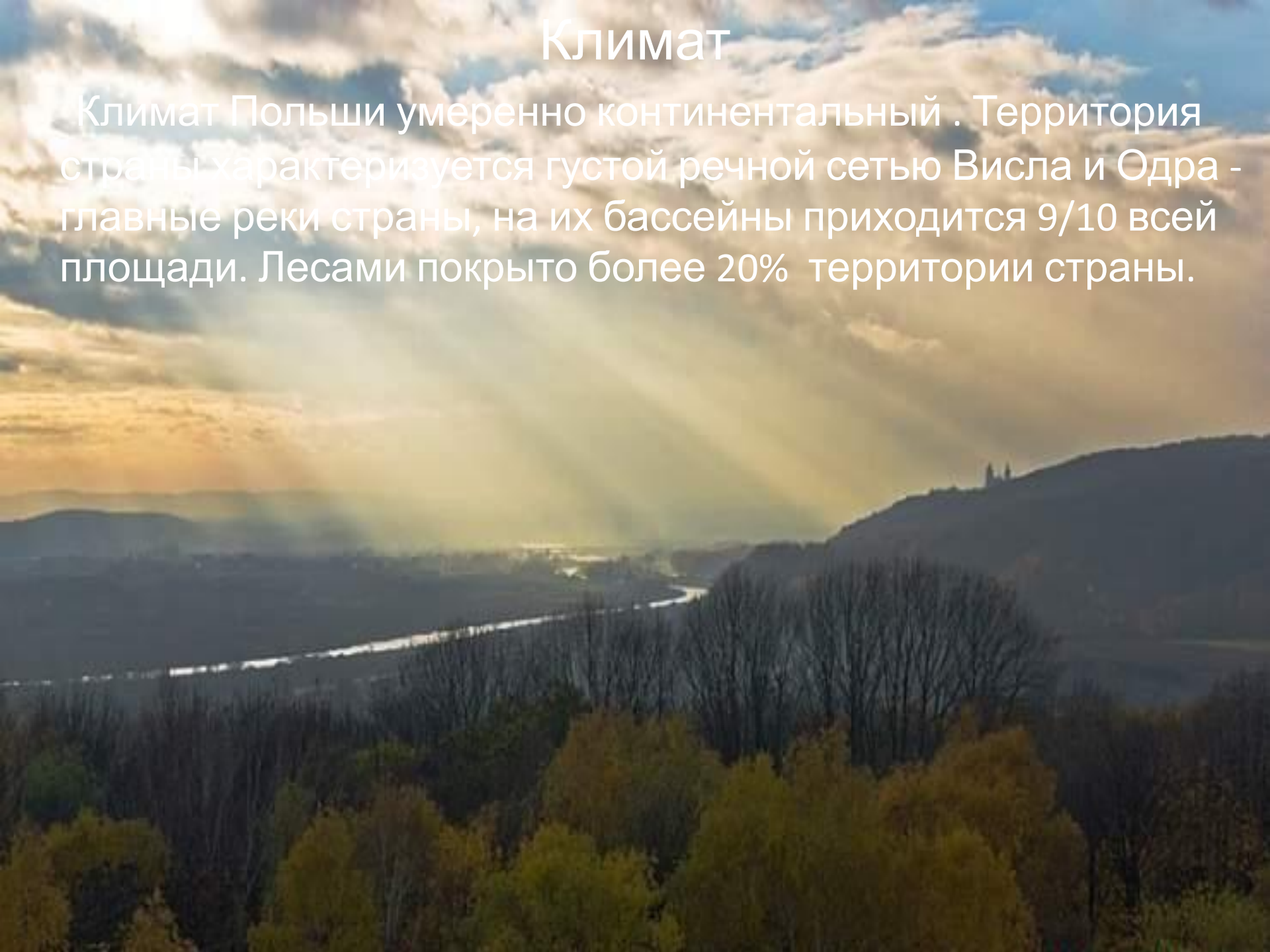
Полезные ископаемые

Из всех постсоциалистических стран Европы Польша лучше всех обеспечена минеральным сырьем. Также Польша богата залежами каменного угля, серы, каменной соли, медных, цинковых и никелевых руд.



Климат

Климат Польши умеренно континентальный . Территория страны характеризуется густой речной сетью Висла и Одра - главные реки страны, на их бассейны приходится 9/10 всей площади. Лесами покрыто более 20% территории страны.



Ведущие отрасли промышленности

- машиностроение (рыболовные суда, пассажирские вагоны, дорожные машины, двигатели),
- чёрная и цветная металлургия,
- химическая (серная кислота, удобрения),
- текстильная (хлопчатобумажная, льняная, шерстяная),
- швейная,
- цементная,
- производство фарфора и фаянса,
- производство спортивных товаров (байдарки, яхты).
- производство мебели.



Сельское хозяйство

В Польше высокоразвитое сельское хозяйство. В сельском хозяйстве преобладает растениеводство. Главные зерновые культуры — рожь, пшеница, ячмень, овёс.

Польша — крупный производитель сахарной свёклы, картофеля, капусты.

Ведущая отрасль животноводства — свиноводство.

