

# Полупустыни и пустыни России



Авторы: Ермаков А.  
Пичугина Н. Сизов А.  
Учитель: Миронов В. В.

# Содержание

Географическое положение

Климат

Растительность

Животный мир

Значение полупустынь и пустынь



# географическое положение



*Полупустыни и пустыни расположены в области резко континентального климата. Полупустыни и пустыни лежат на прикаспийской низменности.*

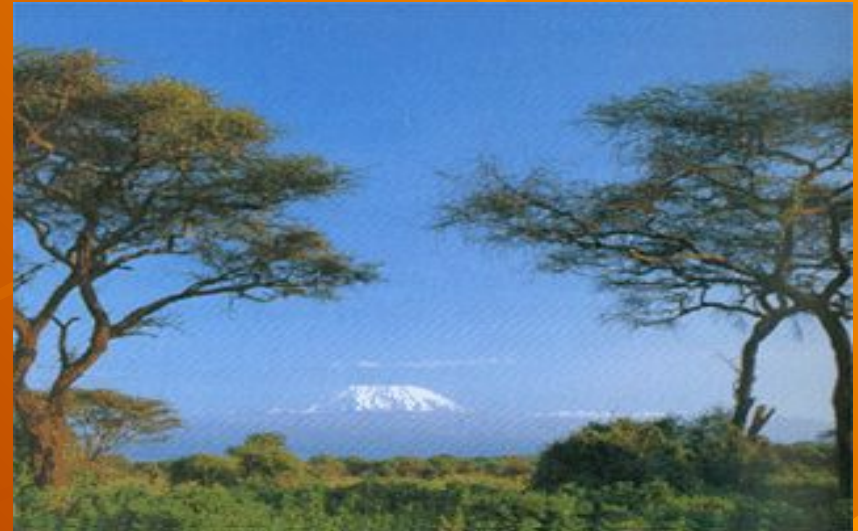
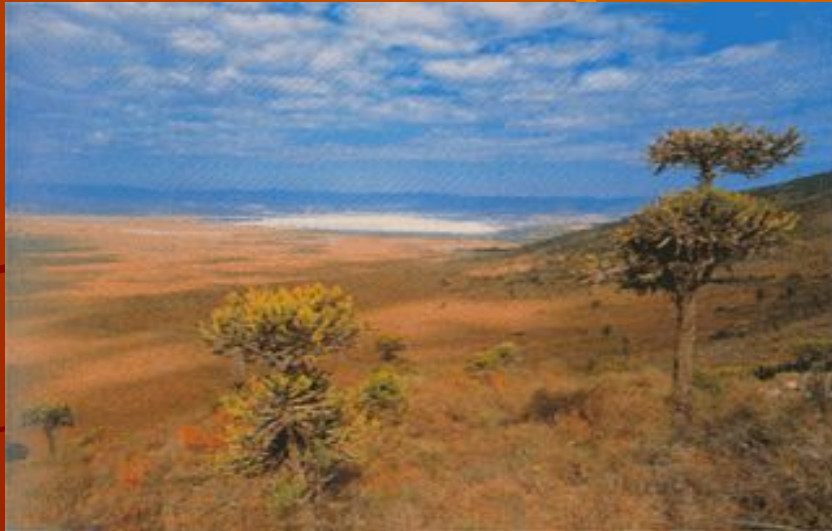


# Климат



*Полупустыни и пустыни сухой, резко континентальный климат. Это связано с тем, что циклоны здесь крайне редкие гости, зато антициклоны приходят постоянно из глубины Евразии. Зимы полупустынях и пустынях холодные. Лето в полупустынях и пустынях жаркое.*

# Растительность



*Полупустынях и пустынях есть растения:  
вирблюжая колючка, лотос, эфемеры.*



# Животный мир



*В полупустынях и пустынях есть животные: тушканчики, мыши полёвки, змеи, ящерицы, жучки, скорпионы.*



# пустынь

*В полупустынях и пустынях играют очень важную роль в природе в них выращивают: пшеницу, ячмень, просо, кукурузу, горчицу и др. В них ещё пасут животных: овец, крупный рогатый скот, лошадей и верблюдов.*

