

# ПОВЕРХНОСТЬ НАШЕГО КРАЯ

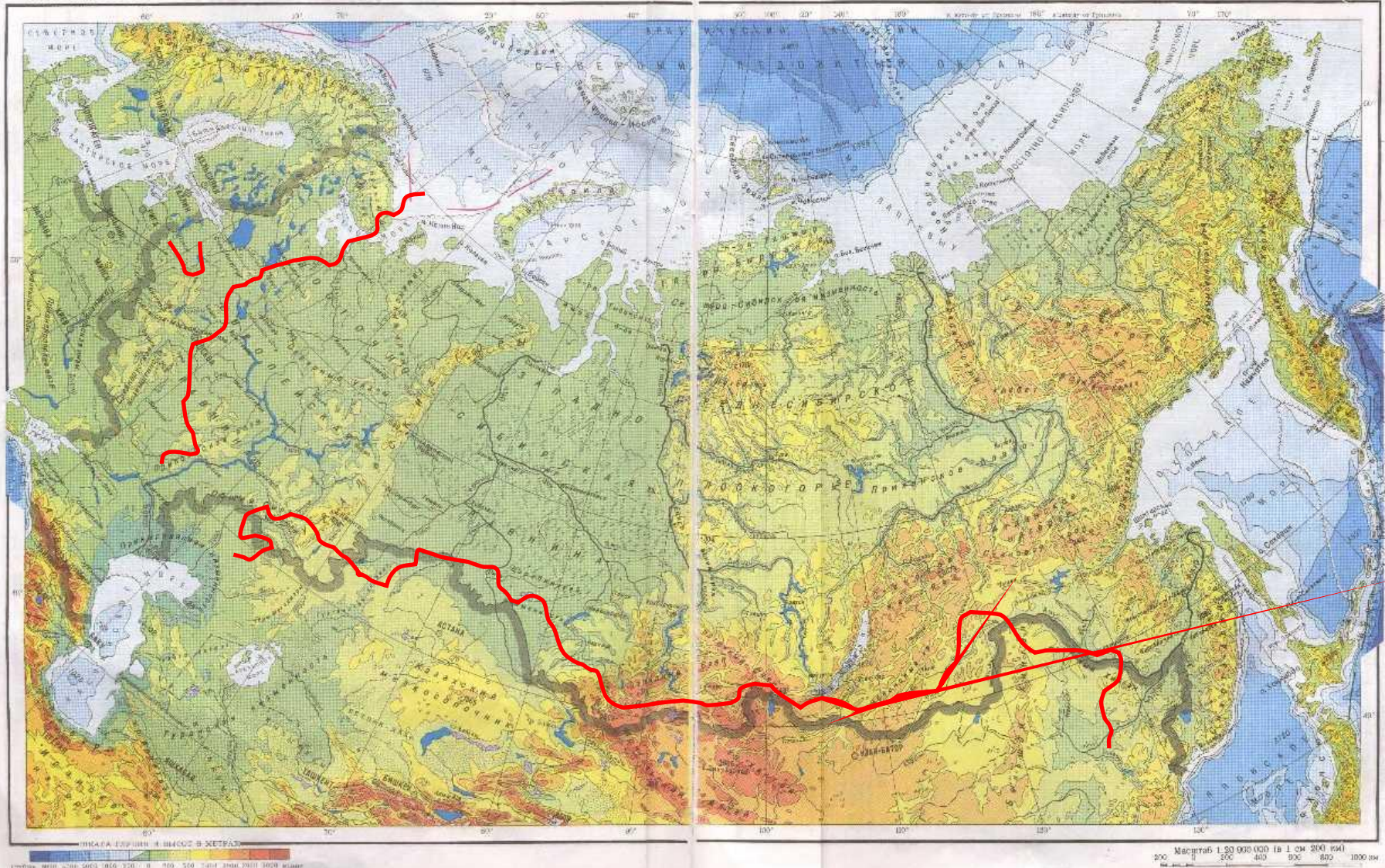
ГБОУ СОШ № 838 г. Москва  
Учитель начальных классов  
Скороход Надежда Викторовна



# Физическая карта России

14 ФИЗИЧЕСКАЯ КАРТА

15



ШКАЛА В МЕТРАХ И ШКАЛА В ДЮЙМАХ

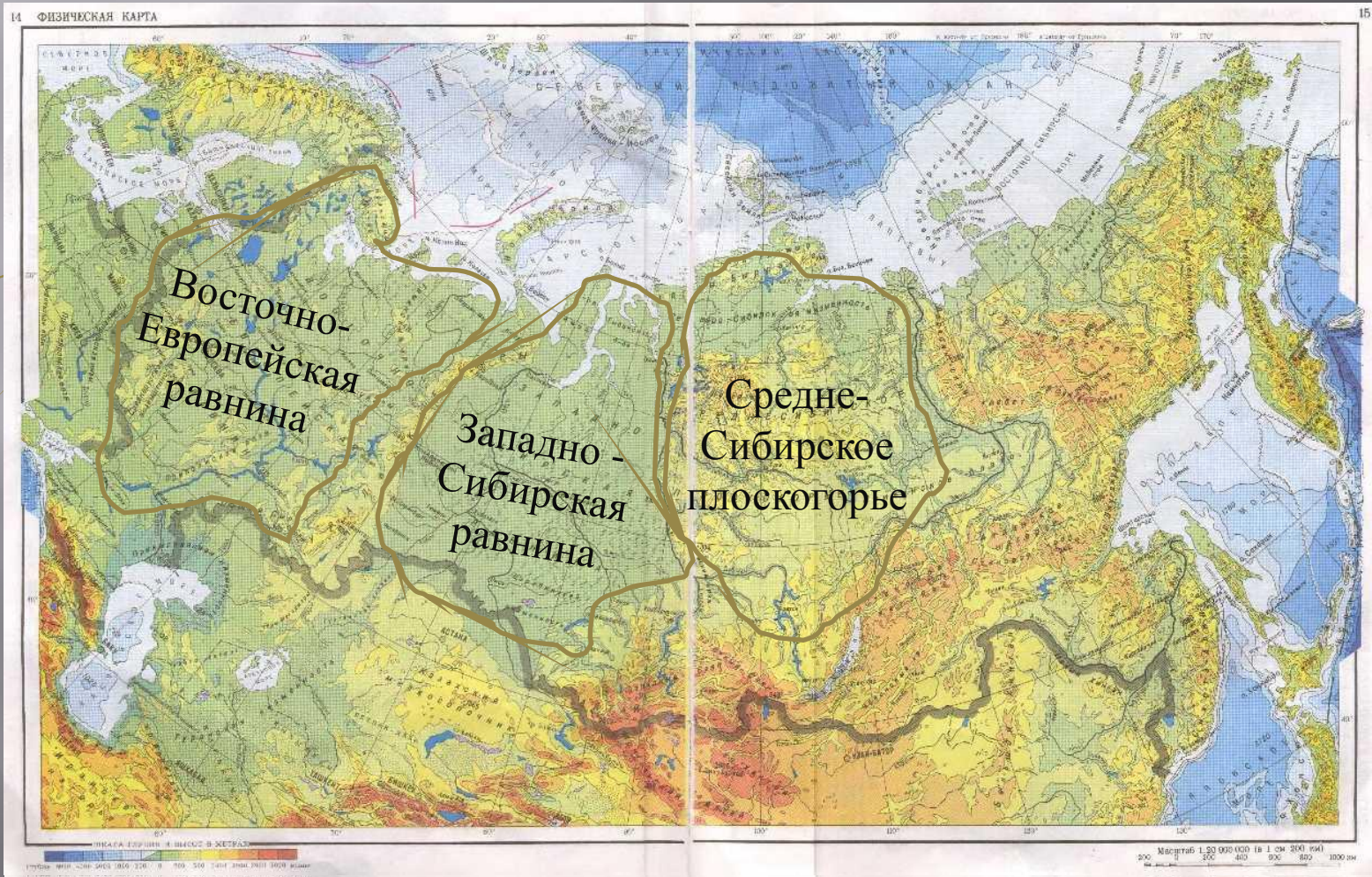
0	100	200	300	400	500	600	700	800	900	1000	1100	1200	1300	1400	1500	1600	1700	1800	1900	2000	2100	2200	2300	2400	2500	2600	2700	2800	2900	3000
---	-----	-----	-----	-----	-----	-----	-----	-----	-----	------	------	------	------	------	------	------	------	------	------	------	------	------	------	------	------	------	------	------	------	------

Масштаб 1:50 000 000 (в 1 см 200 км)

0	200	400	600	800	1000
---	-----	-----	-----	-----	------



# Равнины России





# Холмистая равнина

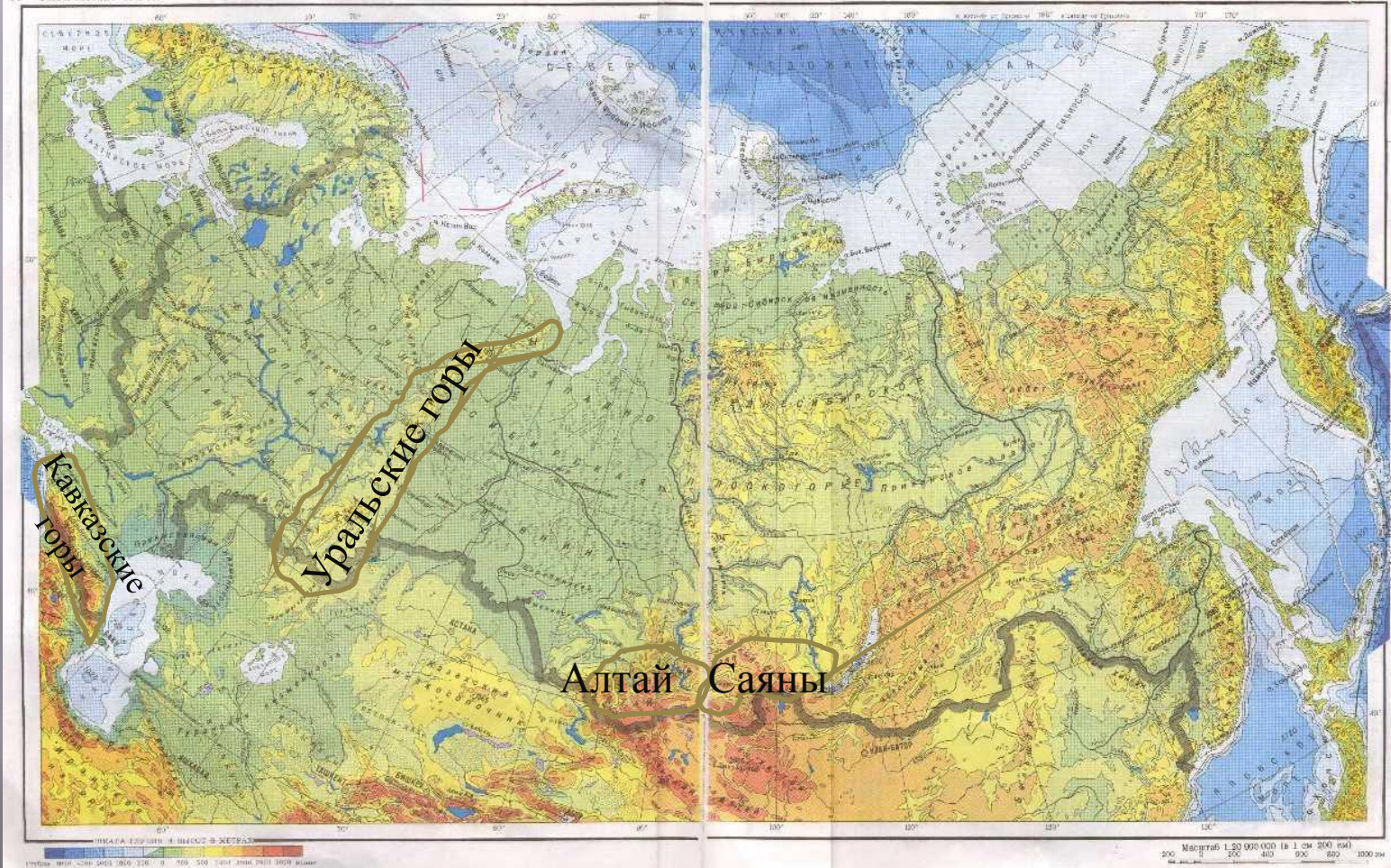




# Горы России

14 ФИЗИЧЕСКАЯ КАРТА

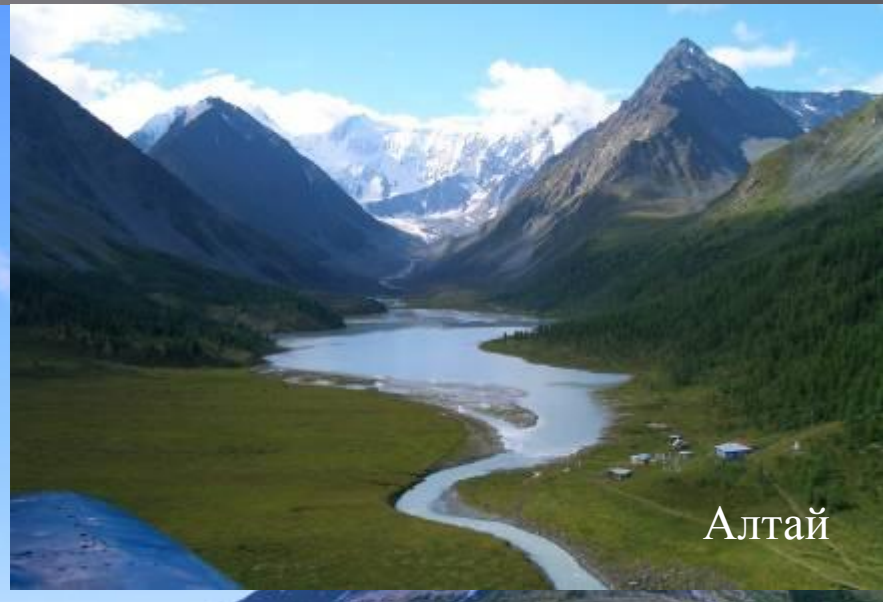
15







Саяны

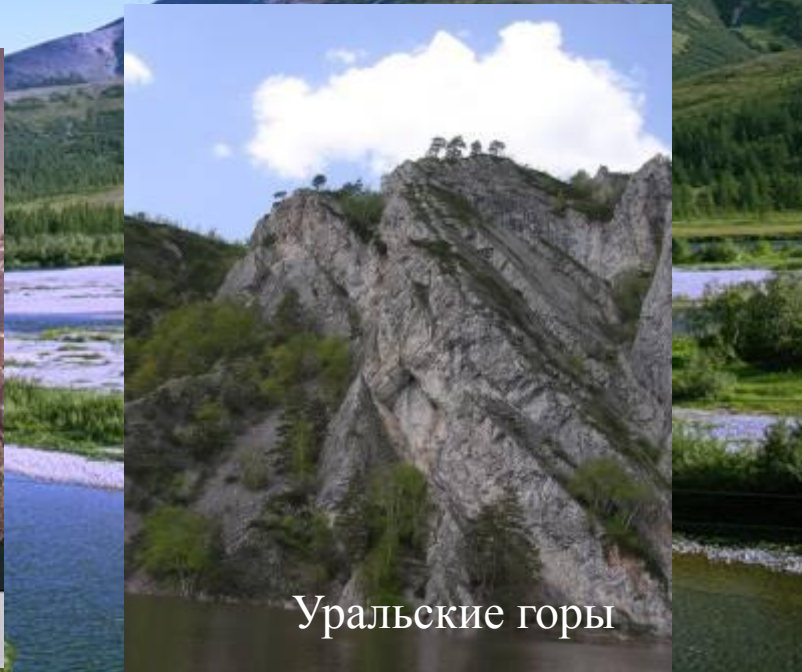


Алтай



Кавказские горы

OPEN.AZ



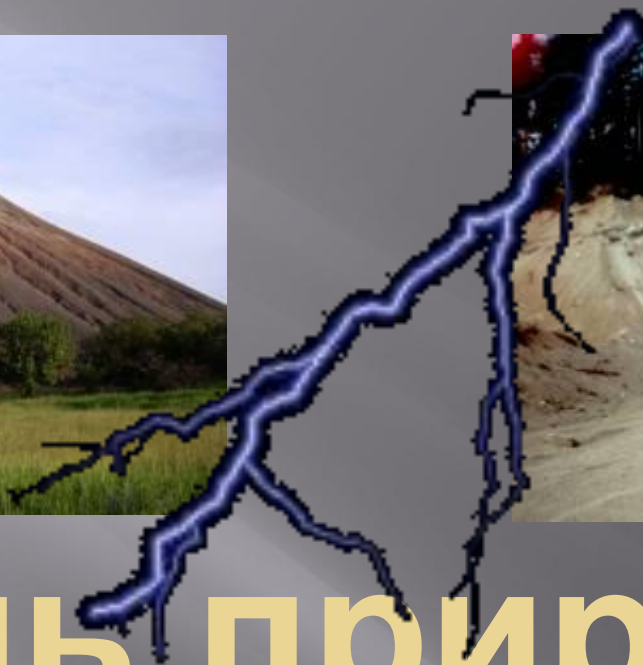
Уральские горы

# Как люди используют поверхность нашего края?

- ▣ Строят города, сёла
- ▣ Прокладывают дороги
- ▣ Обрабатывают землю







# Боль природы





# Овраг



КРУТЫЕ, ОСЫПАЮЩИЕСЯ  
СКЛОНЫ

# Балка



ПОЛОГИЕ СКЛОНЫ,  
ПОРΟΣШИЕ ТРАВОЙ,  
КУСТАРНИКАМИ И  
ДЕРЕВЬЯМИ



# Как образуется овраг и балка?

- ▣ Образование **оврага** начинается с маленькой рывины, бороздки на поверхности почвы. Потоки талой и дождевой воды размывают её, и поэтому овраг постепенно увеличивается.
- ▣ Со временем (через много лет) склоны оврага становятся пологими, зарастают травой, кустарниками, деревьями. Овраг перестаёт увеличиваться. Так он превращается в **балку**.



# Голосовой овраг в Коломенском





Одной из причин образования  
оврагов является  
неправильная распашка  
земель !



# Как правильно распахивать почву на склонах?



ПРОВОДИТЬ ВСПАШКУ  
МОЖНО ТОЛЬКО ПОПЕРЕЁК СКЛОНОВ.



# Борьба с оврагами?

- ▣ Маленькие рытвины закапывают, сеют траву.
- ▣ Поперек небольшого оврага ставят низкие плетни из ивовых кольев и прутьев. Со временем колья укрепляются и образуют надежный живой заслон для потоков воды.
- ▣ По краям и склонам оврага сажают деревья и кустарники.



# Карьер





# Как можно использовать заброшенный карьер?

ЗАСЫПАТЬ КАРЬЕР И НА ЭТОМ МЕСТЕ УТРОИТЬ ПОЛЕ  
ИЛИ ПОСАДИТЬ ЛЕС

Можно превратить в пруд и разводить  
в нем рыбу

**Терриконы** – «горы», которые насыпали сами люди. Добывая полезные ископаемые, перерабатывая их, сваливали все отходы – пустую породу в кучу.



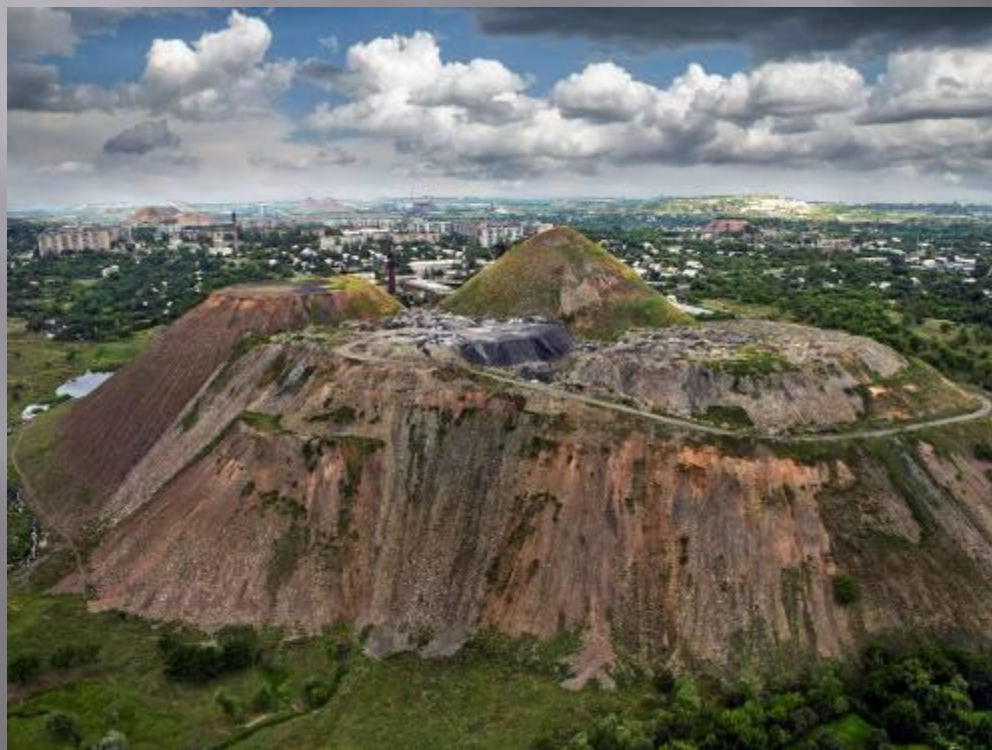
### Проблемы:

- ▣ Распространяют вокруг себя тучи пыли, (загрязняют воздух)
- ▣ Загораются (распространяют едкий дым)
- ▣ Отравляют почву и водоёмы (после дождей стекает загрязненная вода)



# Меры борьбы с терриконами

- ▣ Терриконы выравнивают, привозят почву и высаживают растения.



- ▣ Извлекают из пустой породы терриконов ценные вещества.



Свалка



# Чем опасны свалки?

- Занимают огромные пространства земли.
- Загрязняют воздух и почву.
- Загораются.

## Меры борьбы со свалками:

- ▣ Сортировка и переработка мусора на специальных заводах.
- ▣ Разравнивают, засыпают землей, высаживают растения.

# Игра «Узнай меня»

- ▣ Я имею подошву и склон, а моя вершина так высоко поднялась в небо, что даже пришлось одеть белую шапку.  
▣ (Гора)
- ▣ У меня тоже есть подошва, пологий склон и вершина.  
▣ (Холм)
- ▣ Меня создал человек, я распространяю тучи пыли и могу гореть.  
▣ (Терриконы)
- ▣ Я – углубление земной поверхности, у меня пологий склон, меня покрывают трава и кустарники.  
▣ (Балка)
- ▣ Я нахожусь на краю поля, а образовался от неправильного распахивания земли.  
▣ (Овраг)



# Используемая литература и интернет-ресурсы.

- ▣ Физическая карта России
- ▣ Иллюстрации - <http://images.yandex.ru/>;  
[http://go.mail.ru/search\\_images](http://go.mail.ru/search_images)
- ▣ Учебник А.А.Плешакова «Окружающий мир» 4 класс.