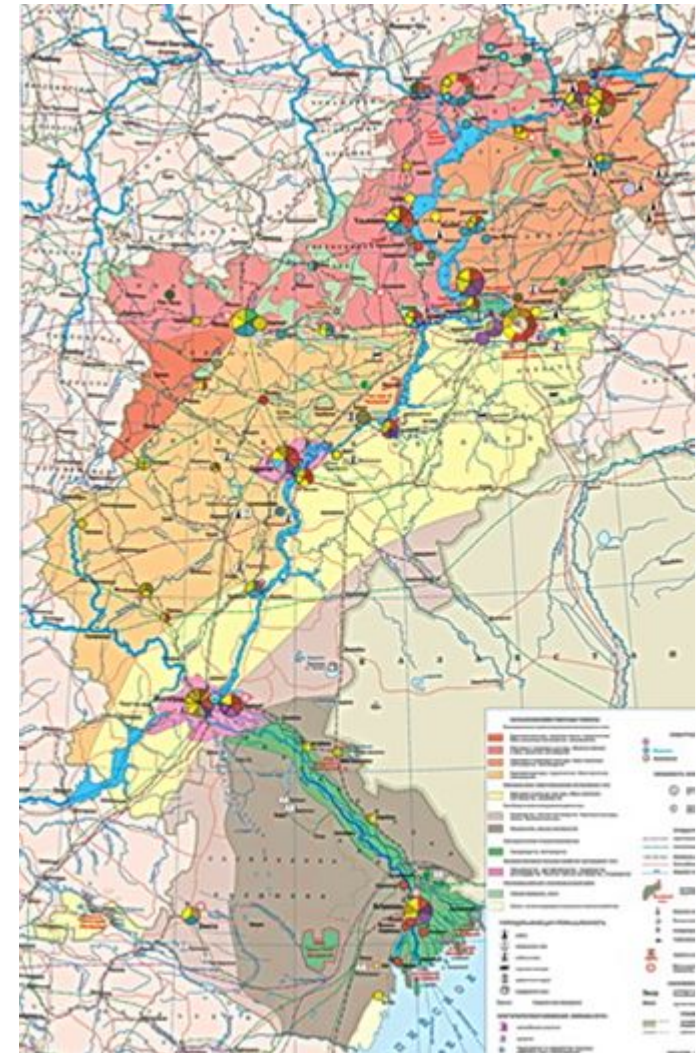


Поволжье



Географическое положение



Богатство



Нефть



Газ



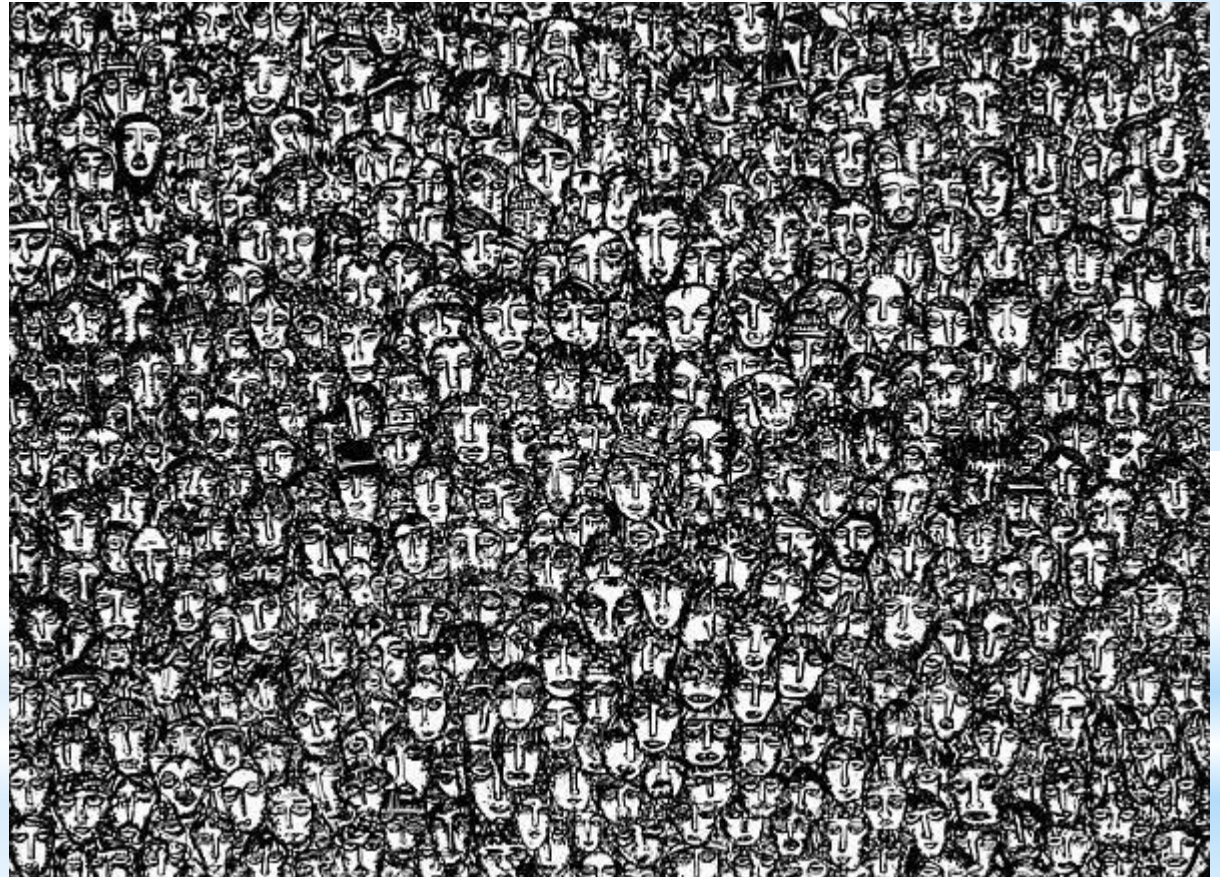
Вода



Электричество

Население

Население района составляет 25 747 человек, в том числе в городских условиях проживают 19087 (Приволжск и Плёс). Всего на территории района расположены 106 населённых пунктов.



Национальности



Русские



Башкиры



Немцы



Татары

Города



Астрахань



Ахтубинск

Хозяйство



сельское хозяйство



Промышленность

Сельское хозяйство

Животноводство



коровы, овцы, козы, лошади и верблюды

Растениеводство



овес, рожь, ячмень, просо, горох, чечевица, пшеница

Промышленность



Рыбная отрасль
промышленности,
пищевая,
лёгкая.



Машиностроение:
сельскохозяйственное,
транспортное,
точное.

Проблемы



Чрезмерная
распаханность
земельных угодий



Загрязнение воды Волги

Перспективы

- * поисково-разведочные работы и разработка нефтяных месторождений на морском шельфе;
- * очистка Волжско-Каспийского водного бассейна и увеличение численности поголовья ценных пород рыб.



Выполнил:

* Борисов Денис

* СПб

* 16.04.2014

