

ДОВОЛЖЬЕ

The background of the slide is a vibrant green, featuring several large, detailed clover leaves in various shades of green. Interspersed among these are numerous smaller, out-of-focus clover leaves and bright, starburst-like light effects, creating a soft, bokeh-like texture.

Презентацию готовила
ученица 9 класса В
Стародубцева Ксения

Поволжье

Поволжье — территория, примыкающая к течению Волги или близко к ней расположенная экономически и географически тяготеющая к ней. В пределах Поволжья выделяются сравнительно приподнятое правобережье с Приволжско возвышенностью и левобережье — т. н. Заволжье. Некогда **Поволжье** входило в состав Великой Тартарии.

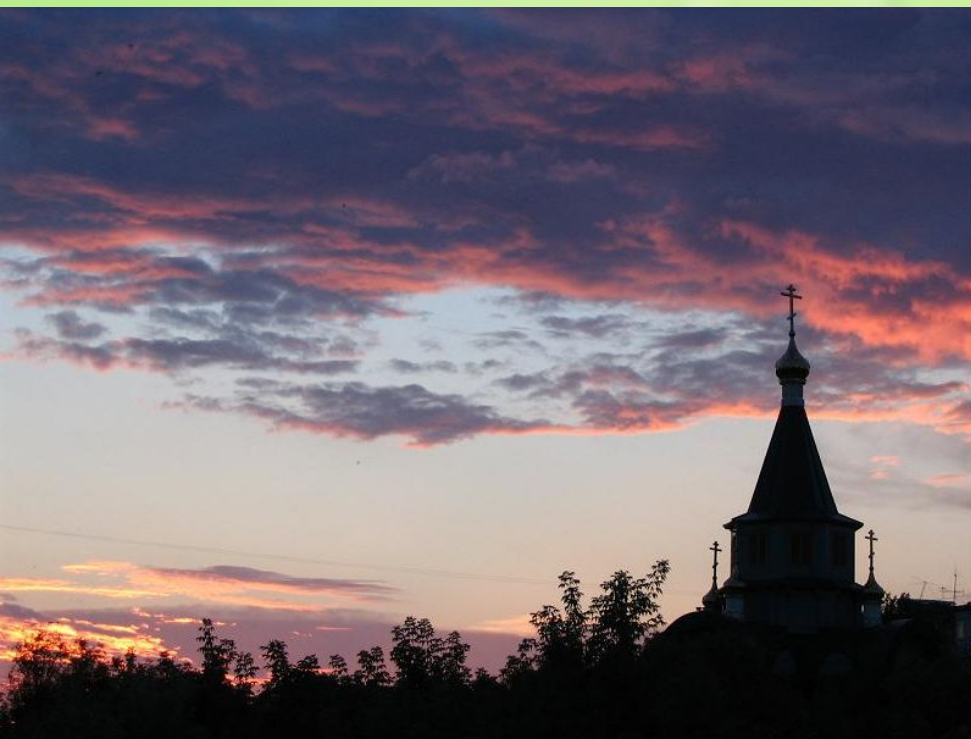
Экономически выделяется Поволжский экономический район. Исторически и географически выделяются следующие области Поволжья:



Верхняя Волга — местности, находящиеся в верхнем течении Волги (от её истоков до устья Оки) — Ярославская, Костромская, Нижегородская области, Чувашия;
Среднее Поволжье (Средняя Волга) — Ульяновская, Пензенская, Самарская области и Татарстан;
Нижнее Поволжье (Нижняя Волга) — Саратовская, Волгоградская, Астраханская области и Калмыкия.
Площадь территории 450 тысяч км², население 17 млн. человек, плотность населения 25 человек/км². Доля населения, проживающего в городах - 74%. В состав Поволжья входит 94 города, 2 города-миллионера, 8 субъектов федерации. Граничит на севере с Волго-вятским районом (центральная Россия), на юге с Каспийским морем, на востоке с Уральским районом и Казахстаном, на западе Центрально-Чернозёмным районом и Северным Кавказом. Экономическая ось - река Волга. Рельеф равнинный, преобладают низменности. Климат умеренно-континентальный - континентальный. Лето тёплое, +22° - +25°С; зима -10° - -15°С. Осадки - 500-600 мм. рт. ст., на юге 100-200 мм. рт. ст. Коэффициент увлажнения на севере равен единице, на юге меньше единицы. Для территории характерны пыльные бури и суховеи. Природные зоны: смешанный лес (Татарстан), лесостепь (Самарская обл., Пензенская Обл., Ульяновская обл.), степь (Саратовская обл, Волгоградская обл.), полупустыни (Калмыкия, Астраханская обл.).

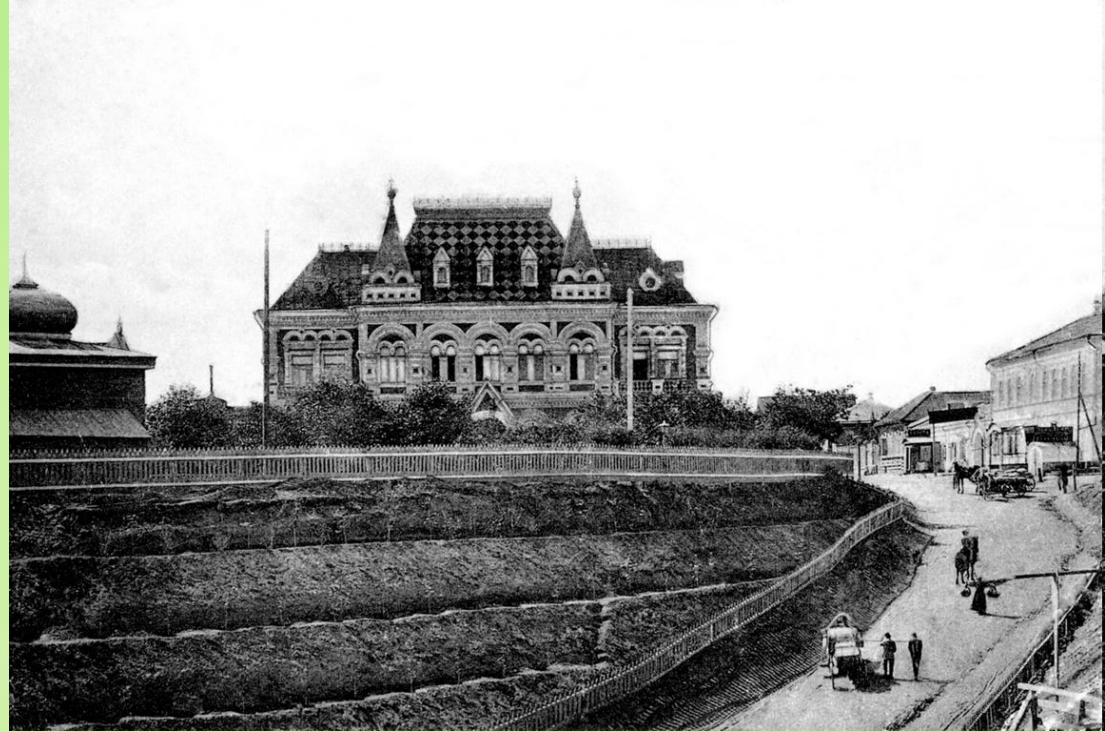
Район расположен в восточной части Русской равнины по обоим берегам Волги. Площадь — 536 тыс. км².

Состав: 6 областей — Астраханская, Волгоградская, Пензенская, Самарская, Саратовская, Ульяновская и 2 республики — Татария и Калмыкия.



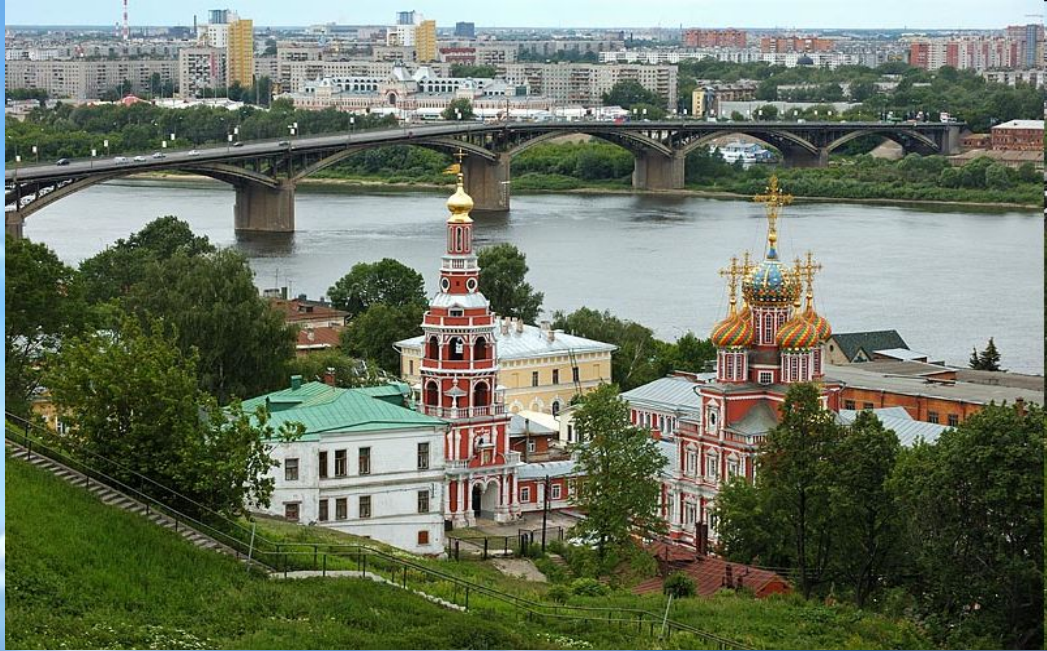
ЭГП Поволжья очень выгодное: его окружают экономически развитые Урал и Центральная Россия, а также Казахстан. Важная роль принадлежит Волге, снабжающей район водой, гидроэнергией, и являющейся транспортной магистралью. Поволжье имеет выход к Каспийскому морю, а через систему каналов — к Чёрному, Азовскому, Балтийскому и северным морям.

Поволжье богато минеральными ресурсами. Нефтью – Татария, Самарская область, газом Саратовская, Волгоградская, Астраханская области, поваренной солью оз. Баскунчак. Большое значение имеют гидроресурсы Волги и Камы, а так же луга Волго-Ахтубинской поймы.



Население многонациональное, распределено неравномерно: наибольшая плотность в правобережных районах средней Волги. В Калмыкии население минимальное, 60 % составляют сельские жители. Но в целом, степень урбанизации достаточно высокая — более 70 %. Крупные города расположены вдоль Волги (миллионеры — Казань, Самара, Волгоград, а также Ульяновск, Тольятти, Саратов, Астрахань).
Хозяйство. Выгодное ЭГП, исторически высокая освоенность, богатые ресурсы, близость металлургических баз Урала и Украины обусловили специализацию Поволжья как главной базы химической и автомобильной промышленности России.

Природные условия благоприятные: равнинный рельеф (правобережье, более возвышенное), мягкий климат, большие массивы чернозёмов. Но характерна неравномерная обеспеченность влагой — по нижней Волге бывают засухи и суховеи.



Поволжье занимает 2 место после Западной Сибири по добыче нефти и газа, в районе сосредоточены крупные нефтеперерабатывающие комбинаты и большая сеть трубопроводов. Мощные нефтехимические узлы в Самаре, Казани, Саратове, Сызрани выпускают разнообразную химическую продукцию (пластмассы, полиэтилен, волокна, каучук, шины и др.). Специализируется Поволжье и на многоотраслевом машиностроении, прежде всего — транспортном. Район называют автомобильным «цехом» страны: Тольятти — выпускает автомобили «Жигули», Ульяновск — вездеходы «УАЗ», Набережные Челны — большегрузные «КАМАЗы». Поволжье производит суда, самолёты, трактора, троллейбусы, развито также станко- и приборостроение. Крупными центрами машиностроения являются Самара, Саратов, Волгоград. Важное значение имеет энергетический комплекс, включающий каскады ГЭС на Волге и Каме; ТЭС, использующие собственное и привозное топливо и АЭС (Балаковская и Дмитровградская).

Поволжье — важнейший сельскохозяйственный район России. Северная часть района — поставщик твёрдых сортов пшеницы, подсолнечника, кукурузы, свеклы, а также мяса. На юге выращивают рис, овощи, бахчевые культуры. Устье реки Волги и Каспий являются важнейшими рыбопромысловыми районами. Чрезмерная концентрация нефтехимических производств и других промышленных предприятий, зарегулированность стока Волги создали в Поволжье крайне тяжёлую экологическую ситуацию.



КОНЕЦ!!!)

