

Правила работы с картой:

- Географические объекты на карте показывают только указкой.
- Океаны, моря, озёра, равнины, возвышенности, горы надо обводить указкой вокруг.
- Реки показывают от истока к устью.
- Границы обводят по условному знаку границ, полуострова и острова – по береговой линии.
- Города показывают указкой, направляя её на кружок.

30.10. Физическая карта России.

равнина



лес



Реки и озера



ГОРЫ



Полезные ископаемые



РОССИЯ. ФИЗИЧЕСКАЯ КАРТА

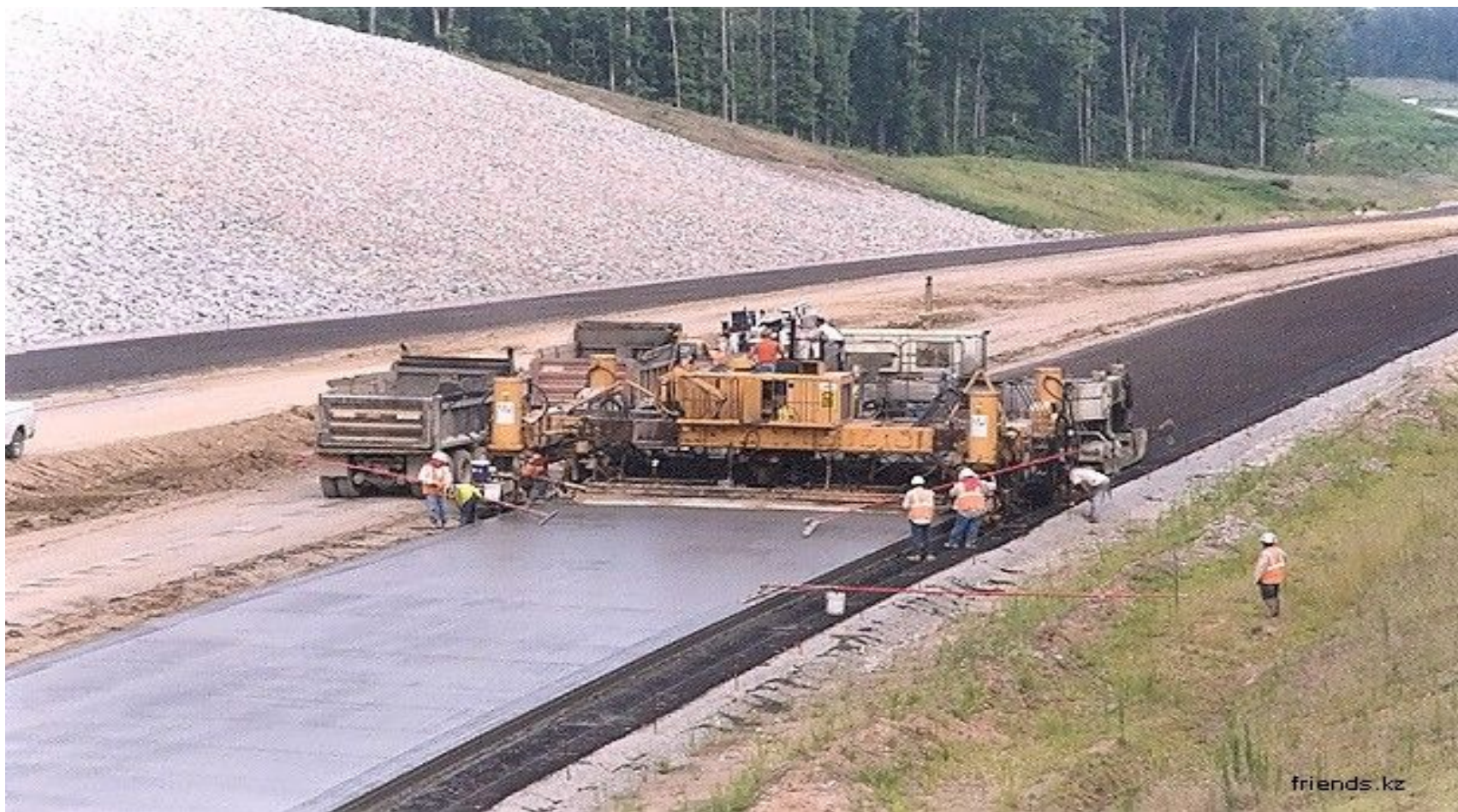


0 200 км

Добыча полезных ископаемых



Прокладка дорог



Строительство каналов



Военные



МОРЯКИ



ЛЕТЧИКИ



КОСМОНАВТ



путешественник

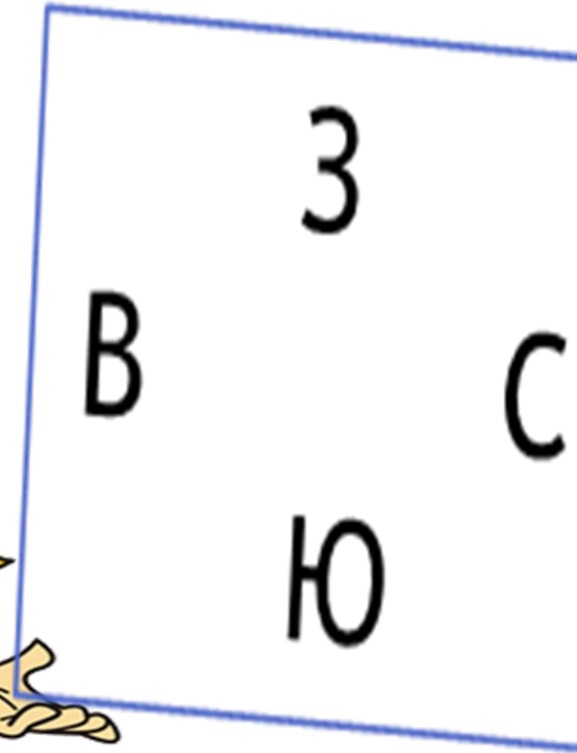


В-1

- Географические объекты на карте
- показывать надо только:
 - а) – ручкой;
 - б)- линейкой;
 - в)- пальцем;
 - г)- указкой.
- На физической карте России изображена:
 - а)-только наша страна, её границы и соседние пограничные государства.
 - б)-государства Евразии.
 - в) –все государства мира.
- 3. Для поиска полезных ископаемых , прокладки дорог, строительства каналов нужны:
 - а)-шахтёры
 - б)-перелетные птицы;
 - в) -географические карты;
- 4.Карты нужны (кому?) _____,
- _____,
- чтобы не сбиться с пути.
-

• В-3

- 1. Географические объекты на карте
- показывать надо только:
-
- а)- указкой.
- б)- пальцем.
-
- 2. На физической карте России изображена:
-
- а)- только наша страна.
- б) – все государства мира.
-
- 3. Карты нужны (кому?) _
- военным,
- морякам,
- путешественникам,
- поварам.
-



РОССИЯ. ФИЗИЧЕСКАЯ КАРТА

