

Правила работы с картой:

- Географические объекты на карте показывают только указкой.
- Океаны, моря, озёра, равнины, возвышенности, горы надо обводить указкой вокруг.
- Реки показывают от истока к устью.
- Границы обводят по условному знаку границ, полуострова и острова – по береговой линии.
- Города показывают указкой, направляя её на кружок.

30.10. Физическая карта России.

равнина



лес



Реки и озера



горы



Полезные ископаемые



РОССИЯ. ФИЗИЧЕСКАЯ КАРТА

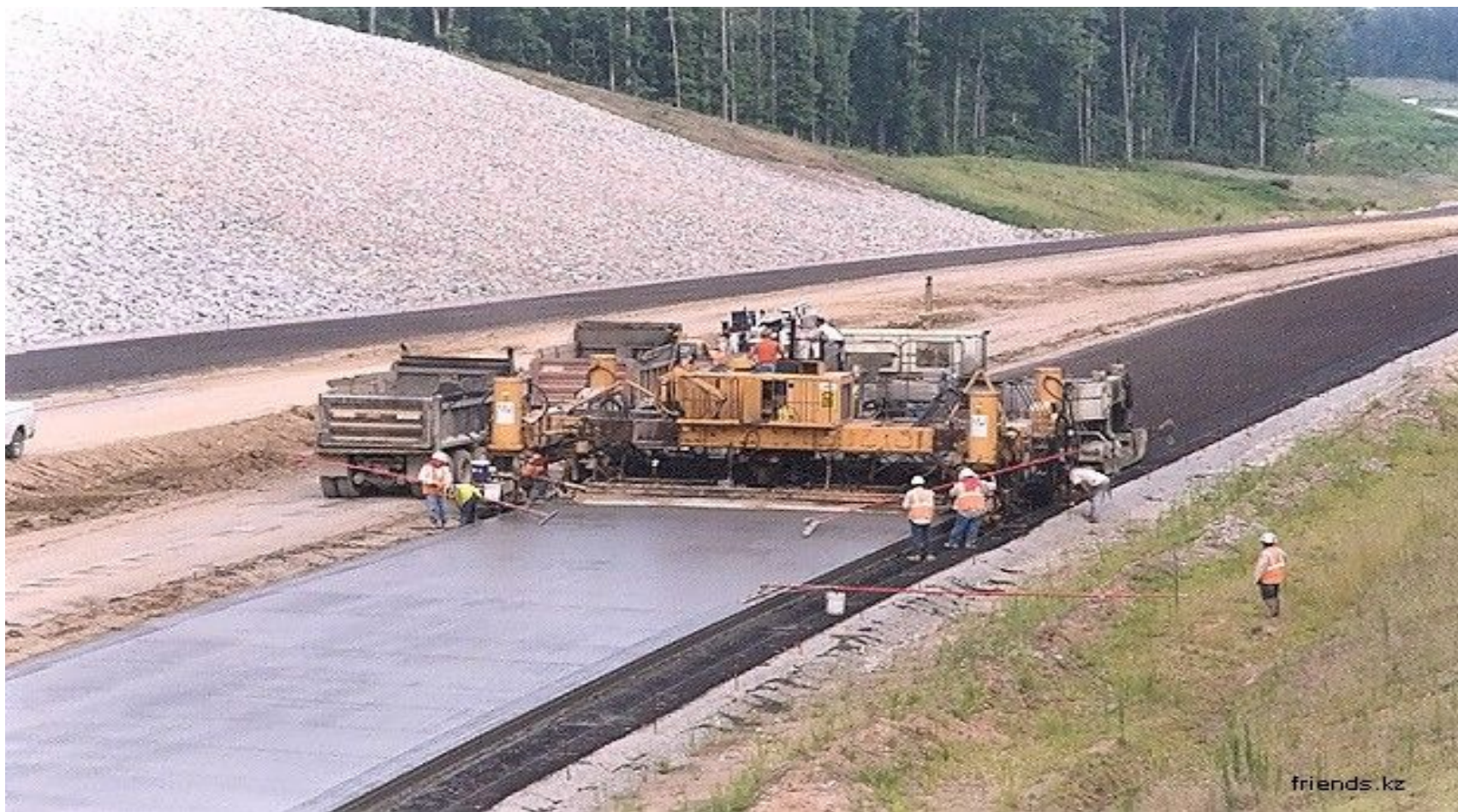


0 200 км

Добыча полезных ископаемых



Прокладка дорог



Строительство каналов



Военные



МОРЯКИ



ЛЕТЧИКИ



КОСМОНАВТ



путешественник



В-1

- Географические объекты на карте
- показывать надо только:
 - а) – ручкой;
 - б)- линейкой;
 - в)- пальцем;
 - г)- указкой.
- На физической карте России изображена:
 - а)-только наша страна, её границы и соседние пограничные государства.
 - б)-государства Евразии.
 - в) –все государства мира.
- 3. Для поиска полезных ископаемых , прокладки дорог, строительства каналов нужны:
 - а)-шахтёры
 - б)-перелетные птицы;
 - в) -географические карты;
- 4.Карты нужны (кому?) _____,
- _____,
- чтобы не сбиться с пути.

В-2

-
- 1. Географические объекты на карте
- показывать надо только:
 - а) – ручкой.
 - б)- указкой.
 - в)- пальцем.
- 2. На физической карте России изображена:
 - а)-только наша страна, её границы и соседние пограничные государства.
 - б) –все государства мира.
 -
- 3. Для поиска полезных ископаемых , прокладки дорог, строительства каналов нужны:
 -
 - а)-перелетные птицы;
 - б) -географические карты;
 -
- 4.Карты нужны (кому?) _____, _____, чтобы не сбиться с пути.
-
-
-

• В-3

• 1. Географические объекты на карте

• показывать надо только:

• а) - указкой.

• б) - пальцем.

• 2. На физической карте России изображена:

• а) - только наша страна.

• б) - все государства мира.

• 3. Карты нужны (кому?) _

• военным,

• морякам,

• путешественникам,

• поварам.



В

З

Ю

С

РОССИЯ. ФИЗИЧЕСКАЯ КАРТА



0 200 км