

Правобережье Средней Волги (авторы учебника - Н.Н.Петрова, Н.А. Максимова



Задачи урока:

1. сформировать знания: об особенностях

природы правобережья Средней Волги,
населении, занятиях населения

2. Продолжить формировать умение объяснять
особенности природы, занятия коренных
жителей.

Продолжить формировать умение привязывать
иллюстративный материал к географической
карте.

Край открытых лесостепных ландшафтов.



Найдите на карте правобережье
Средней Волги



Рельеф.



Приволжская возвышенность

Составьте описание рельефа
по карте атласа и
иллюстрациям слайда

Овраги и балки – характерные черты рельефа



Чем овраг отличаются от балки?



Назовите причины их образования и меры борьбы.

О
В
И

Муромский лес занимает юго-западную часть Правобережья.

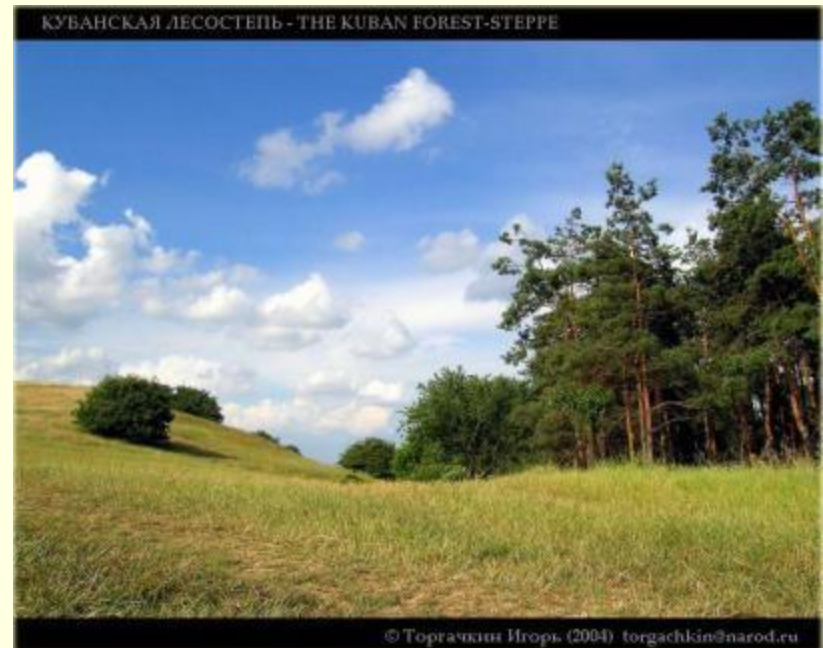


Предложите план описания леса,
составьте описание.



Климат. Умеренно-континентальный.

- Дайте характеристику климата по картам атласа.



Народы.



татары



Мордва



Марийцы.

Занятия населения.



Старинный весенний праздник татар, связанный с началом земледельческих работ

Основное традиционное занятие Мордвы – земледелие, пчеловодство

Чем можно объяснить?



Заповедники. «Приволжская лесостепь»



Почвы – одно из самых главных богатств.



в степях
почва - чернозём

Назовите причины
образования
таких почв.

Нижнее Поволжье.

Территория расположена
между долинами рек :
Дон, Волга, Кума.

Найдите на карте.



Климат. Отличается континентальностью.

- Лето – продолжительное и жаркое,
 - Зима – холодная и малоснежная.
 - (Осадки -200-400 мм, t° -16, морозы бывают до $^{\circ}$ 40). Сильные ветры.
- В чем проявляется континентальность?



Почвы.

- Светло-каштановые
- на севере.



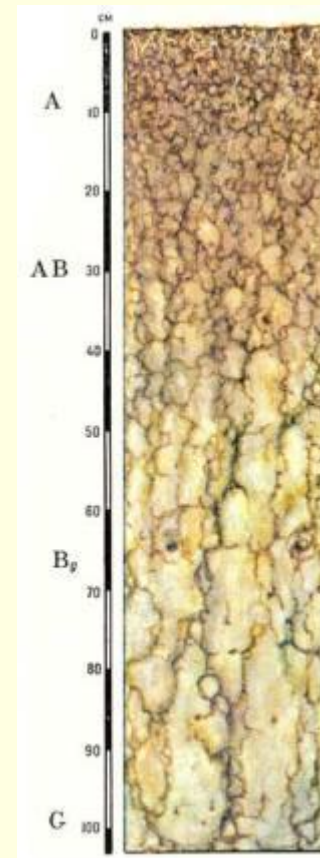
На юге-
бурые полупустынные



Почвы. Аллювиальные. Дельта Волги.



Рис. 48. Дельта р. Волги.
1 — край дельты в 1873 г.; 2 — нарастание дельты с 1873 по 1927 г.; 3 — нарастание дельты с 1927 по 1945 г.



Прикаспийская низменность.



Почвы – песчаные.



Пыльная буря



Народы. Калмыки – потомки монголов. Исповедуют буддизм.



Занятия населения. Отгонно-пастбищное скотоводство.



Жилища калмыков

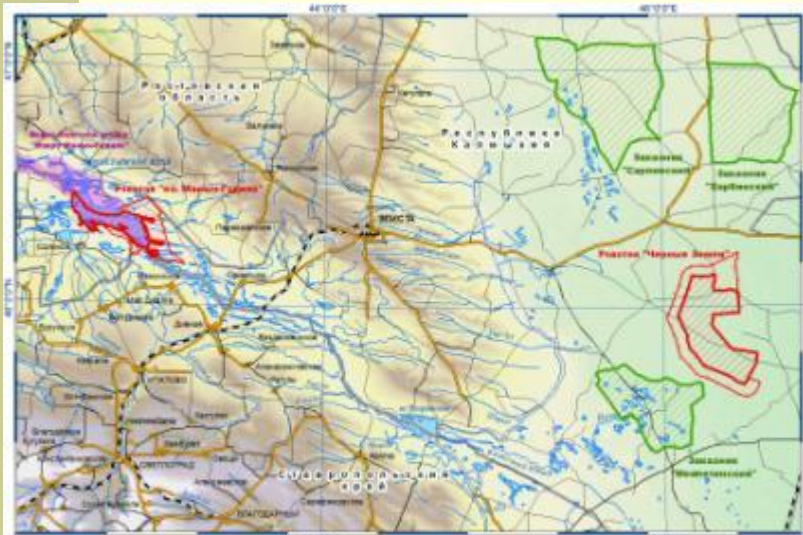


Хотон – жилище
калмыков



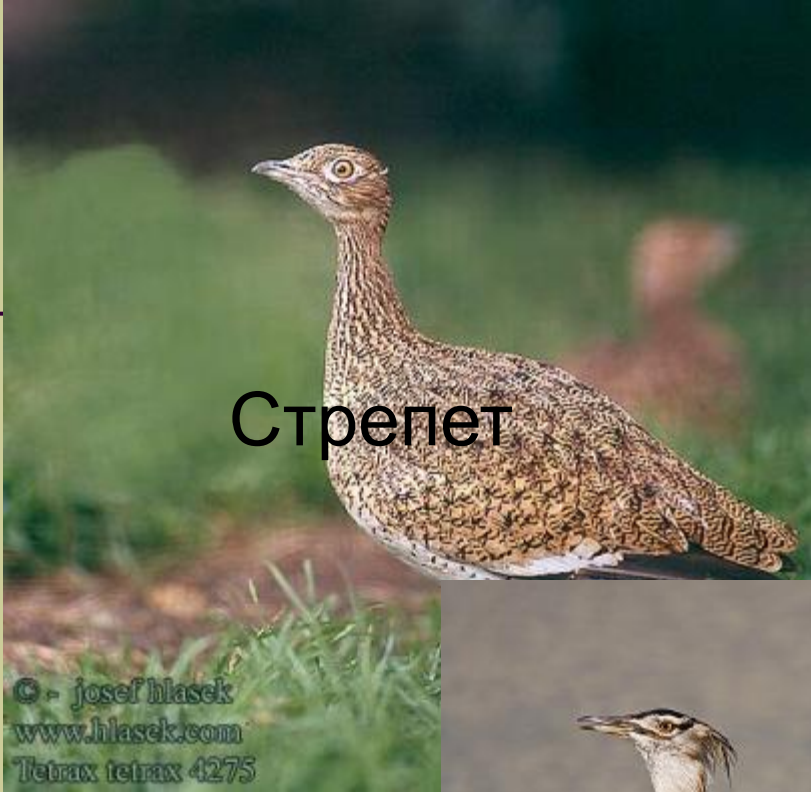
Элиста-
столица Калмыкии

Заповедник. «Чёрные Земли» Создан в 1990 г.



сайгак





Стрепет



Журавль.
Красавка



дрофа

Города Русской равнины.

- Стр. 158 учебника. Классифицируйте города по признакам.

Домашнее задание.

- §32, стр.154-159

Используемые ресурсы.

- 1. Учебник. География 8 класс.

Авторы: Н.Н.Петрова, Н.А. Максимова

Ресурсы

интернета: <http://www.ohotnadzor.ru/krasn...>

<http://www.outdoors.ru/foto/vi...>

<http://www.volgograd.ru/galler...>

<http://volga.lentaregion.ru/34...>

<http://ethnomir.ru/ethno/kalmy...>

-
- Автор: Лескова Любовь Николаевна,
учитель географии МАОУ «СОШ» №9
Г. Великий Новгород