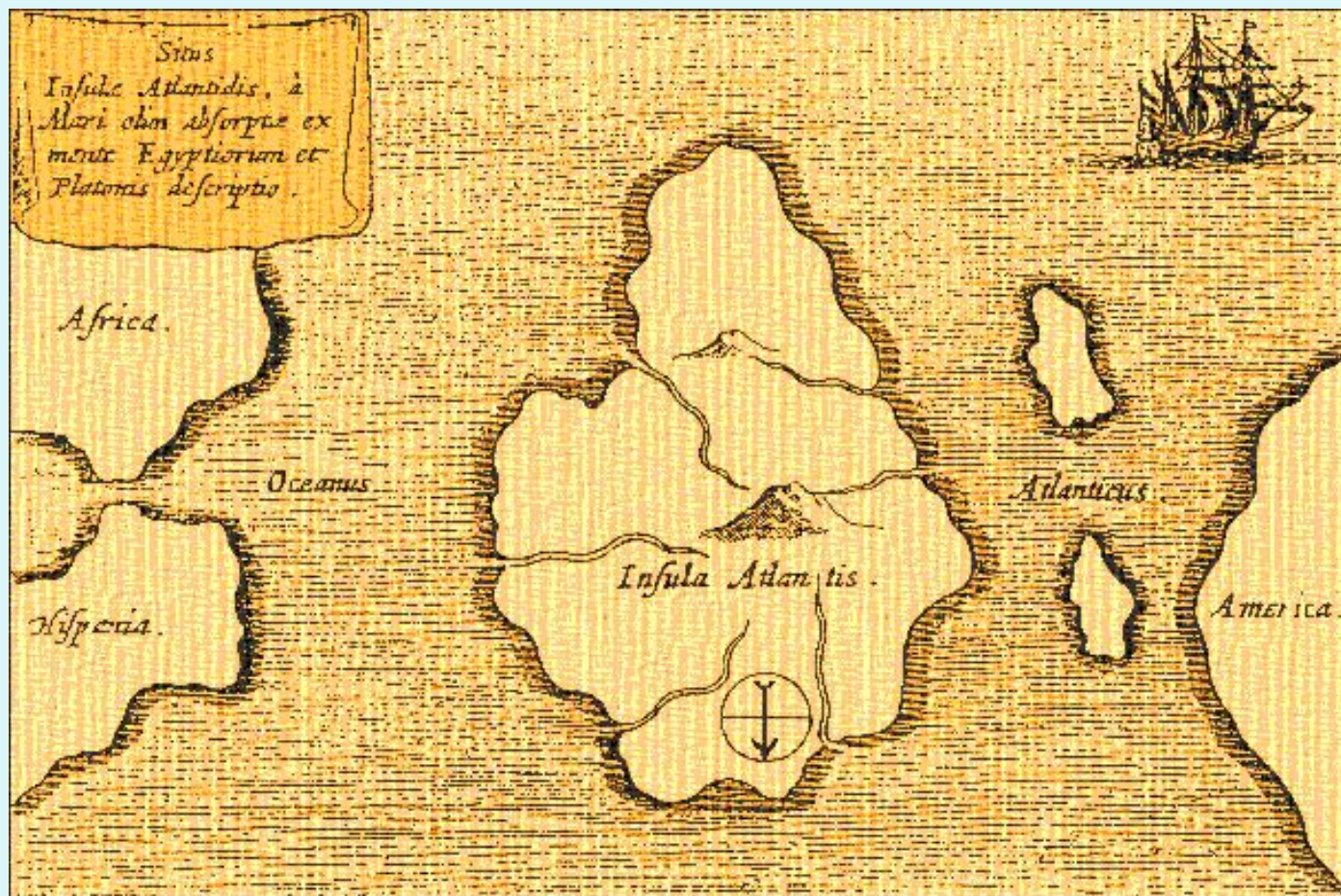


Атлантический океан

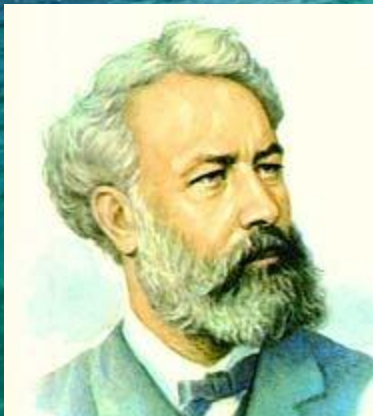
*Гимадиев Ильфат Шакирзянович,
учитель географии МОУ «Сатламышевская средняя
общеобразовательная школа Апастовского
муниципального района РТ»*



Карта Атлантиды из «Мундус Субтерануес» Р.А. Кирхера (1665 г.)



«Атлантический океан! Необозримая водная равнина, величественная водная гладь! Из конца в конец бороздят эти воды корабли всех стран, под флагами всех наций мира, и охраняют их два огромных стража, внушающих страх мореплавателям, - мыс Горн и мыс Бурь!»



Жюль Верн



ПЛАН УРОКА:

- Географическое положение
- История исследования океана
- Особенности природы
- Хозяйственная деятельность

Происхождение

- **Самый молодой океан:
образовался около
160 млн. лет назад
при распаде Гондваны.**



Рельеф дна

- Почти посередине океана проходит Срединно - Атлантический хребет
- Длина – 17000 км
- Ложе – океанические равнины.



История исследования океана

- Парусная
ладья
ВИКИНГОВ



Эпоха Великих географических открытий



Х. КОЛУМБ



ВАСКО ДА ГАМА

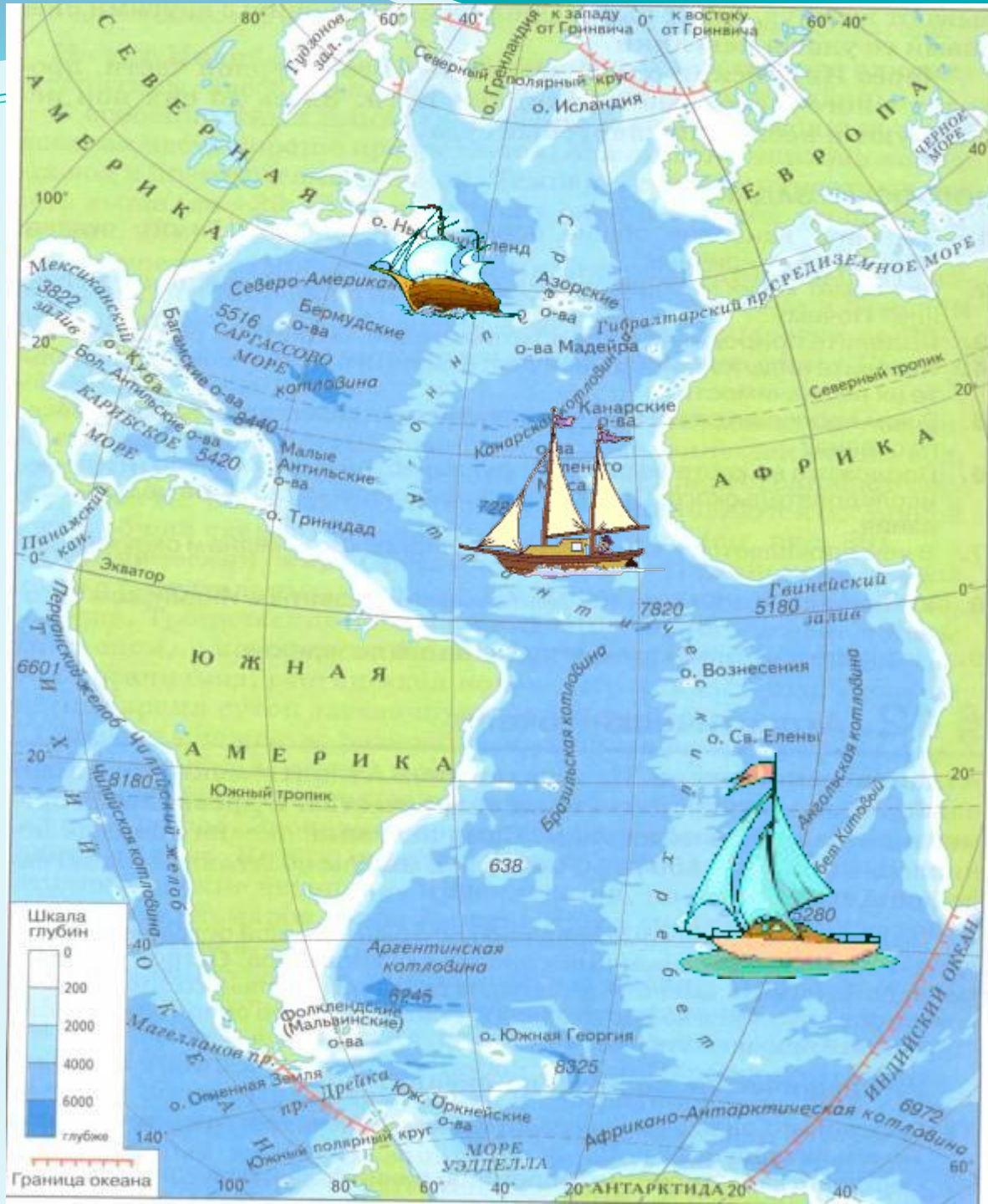


Ф. МАГЕЛЛАН

«Челленджер»

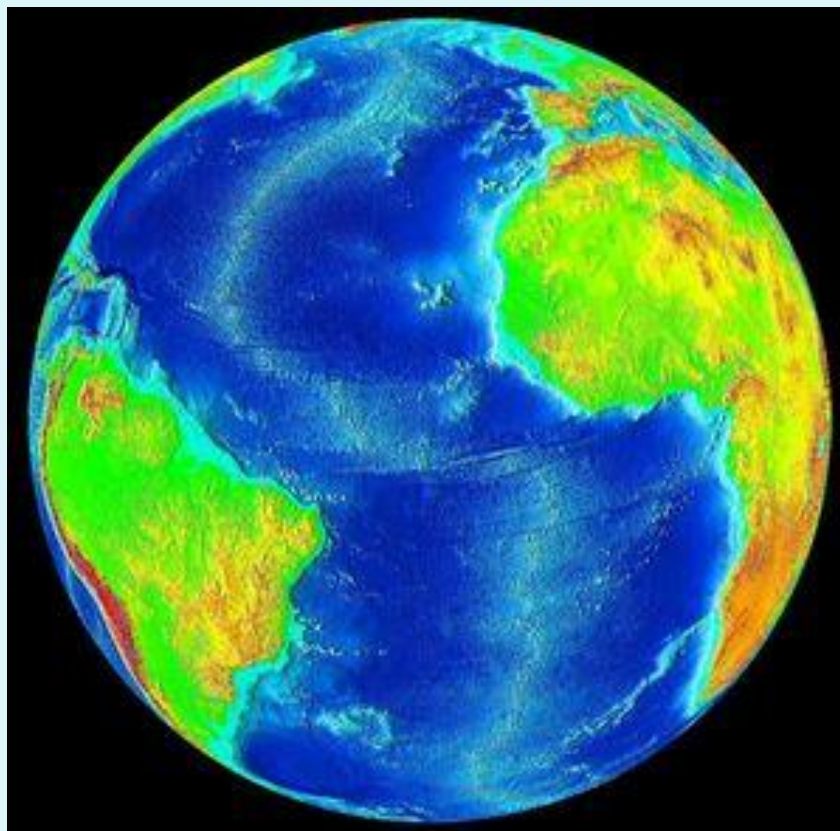
XIX век

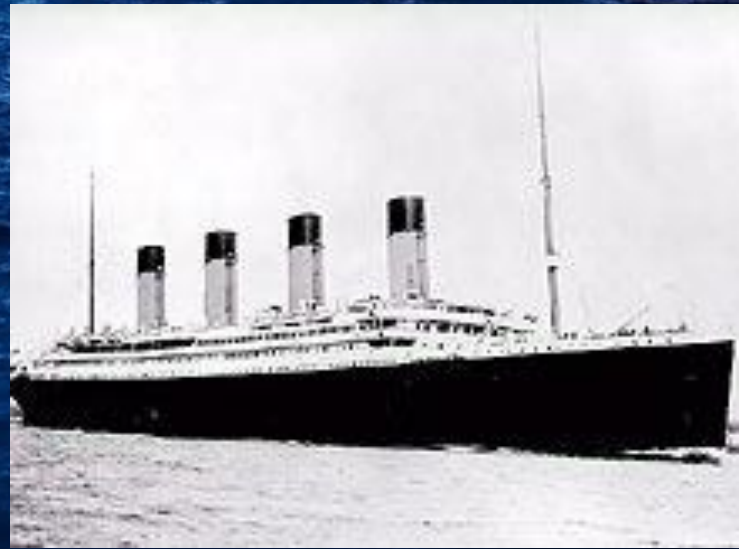
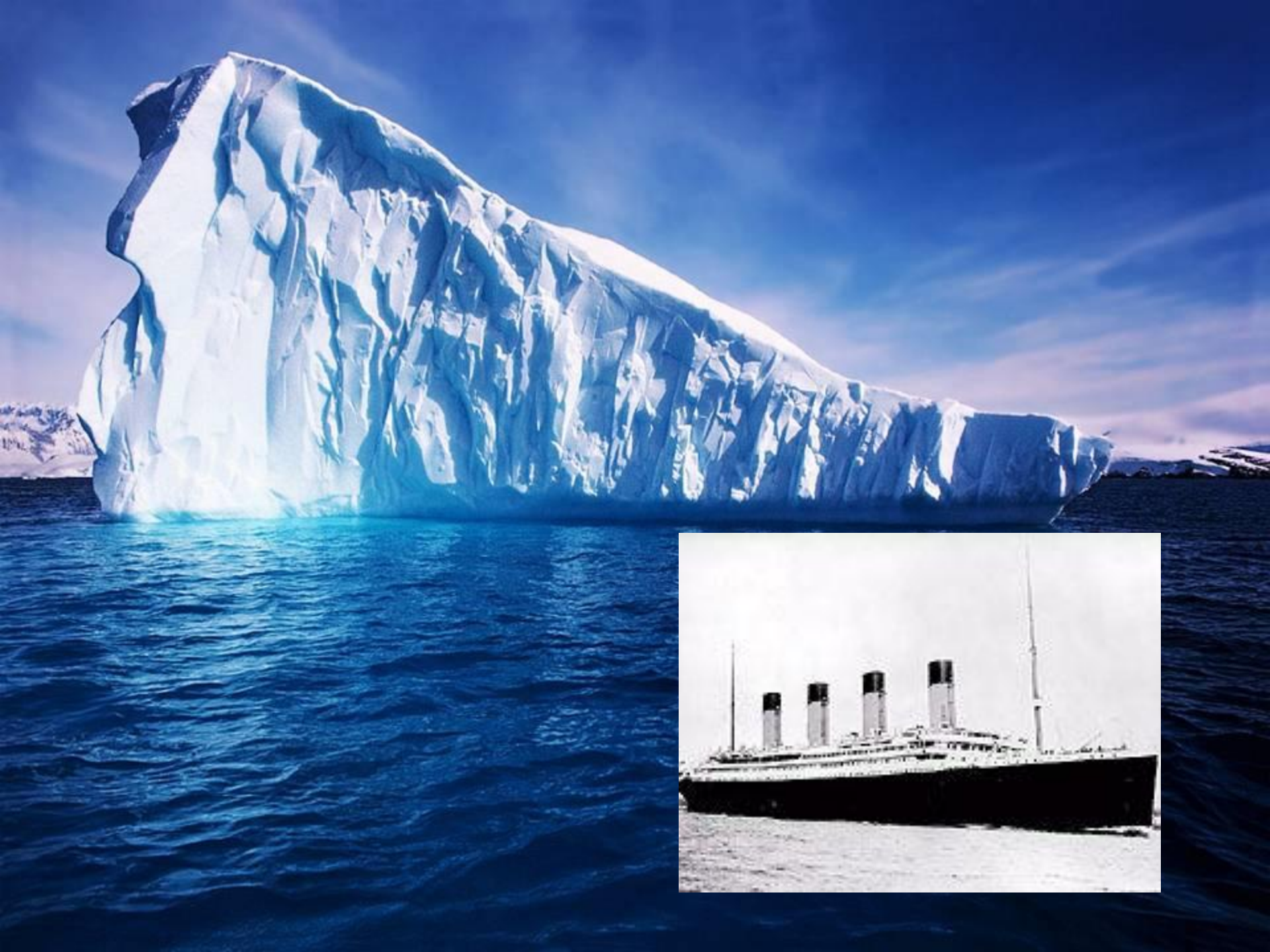




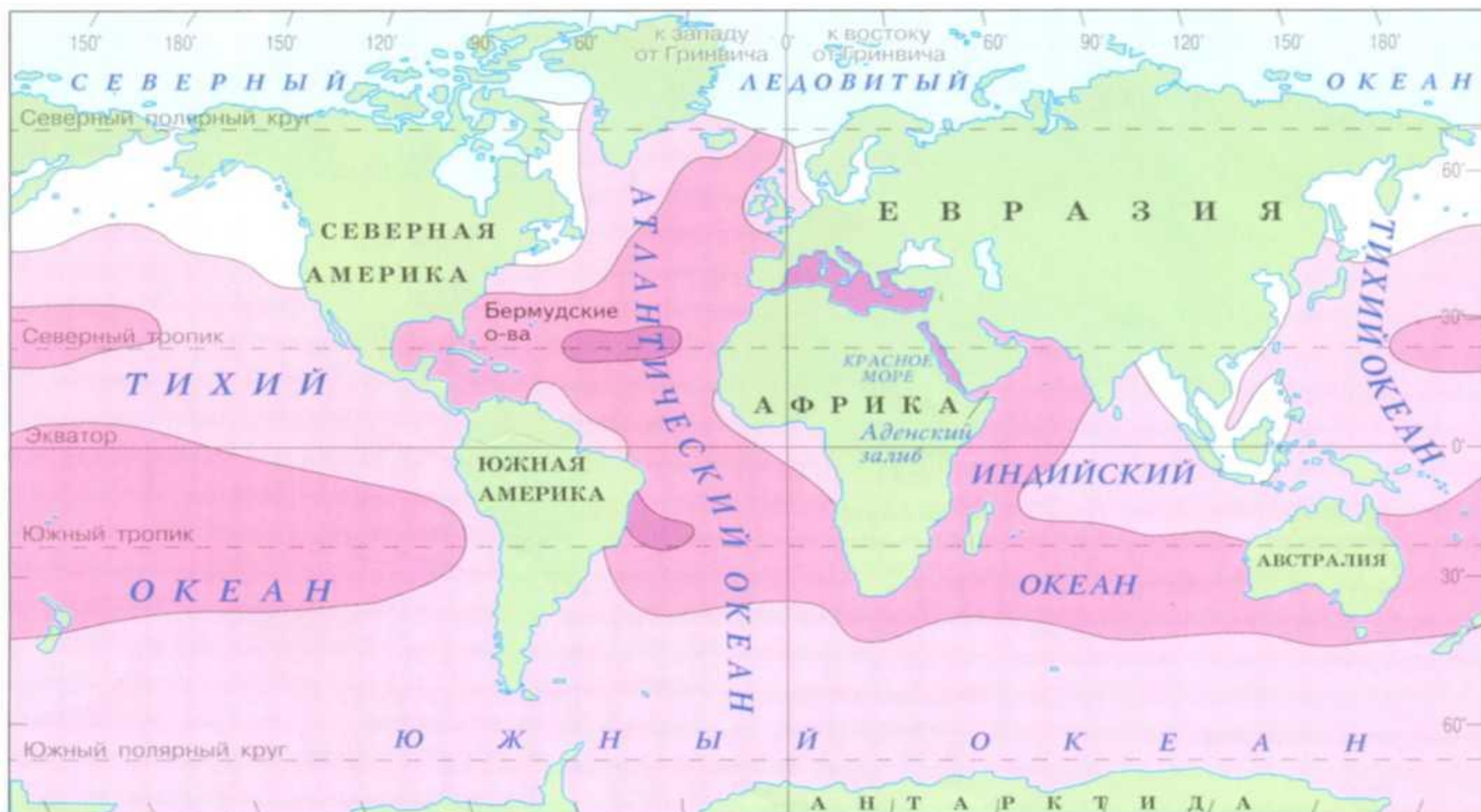
Граница океана

Взаимодействие океана, атмосферы и суши





СРЕДНЕГОДОВАЯ СОЛЕНОСТЬ ВОДЫ



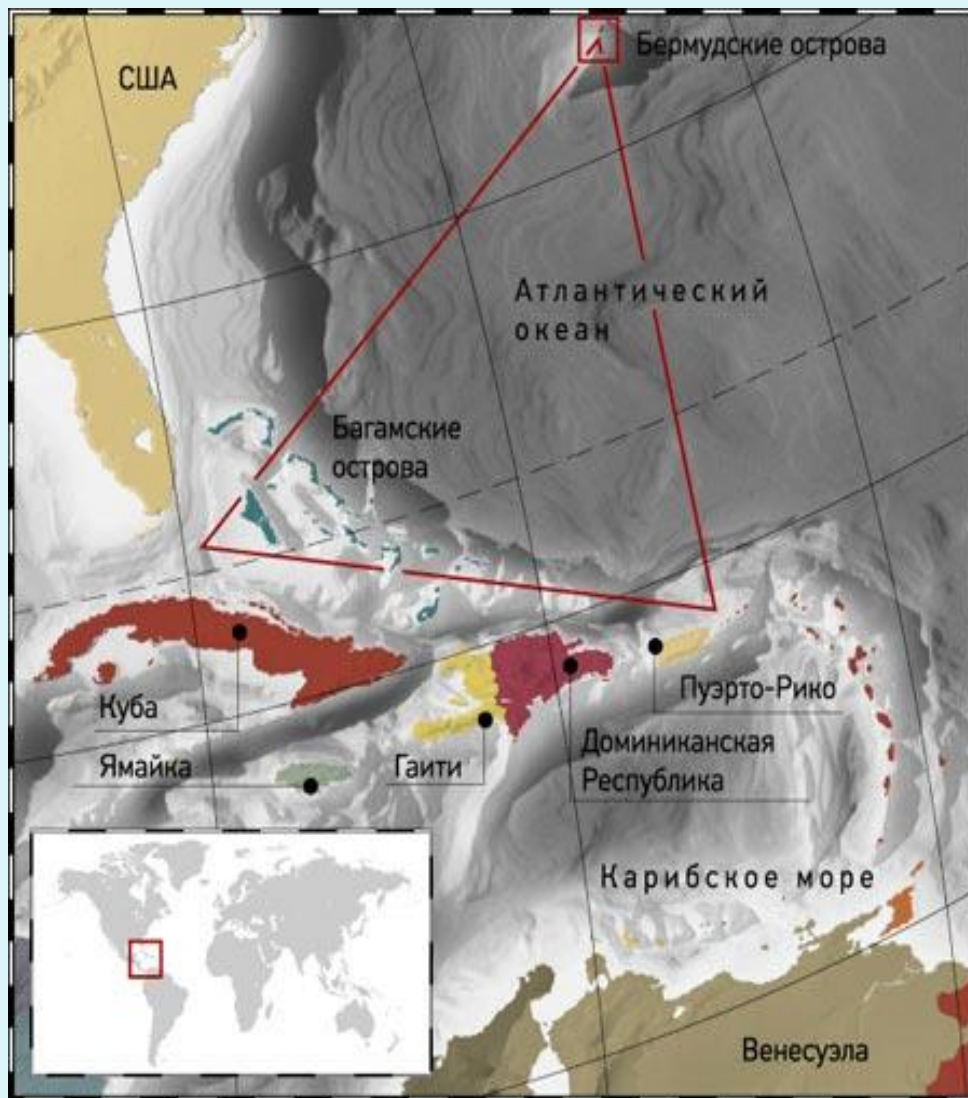
СРЕДНЕГОДОВАЯ СОЛЕНОСТЬ (в промилле)



Соленость не обозначена

Масштаб 1:300 000 000

Бермудский треугольник



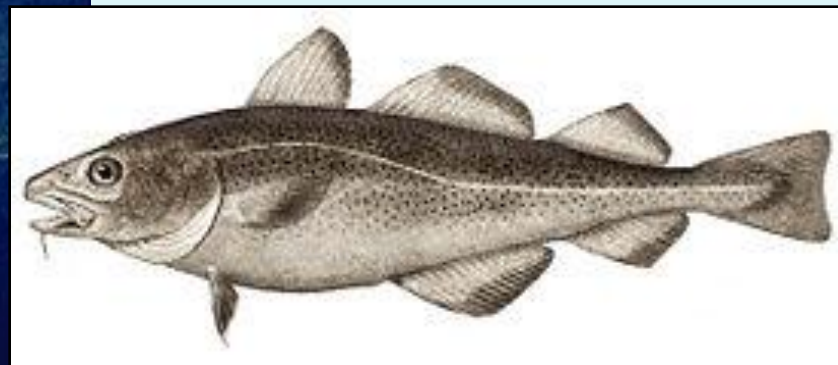
Саргассово море

Саргассовы водоросли



Органический

мир

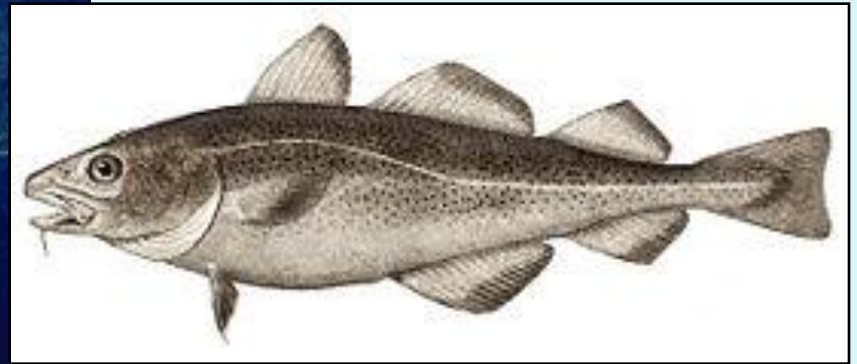




ХОЗЯЙСТВЕННАЯ ДЕЯТЕЛЬНОСТЬ



Рыбный промысел

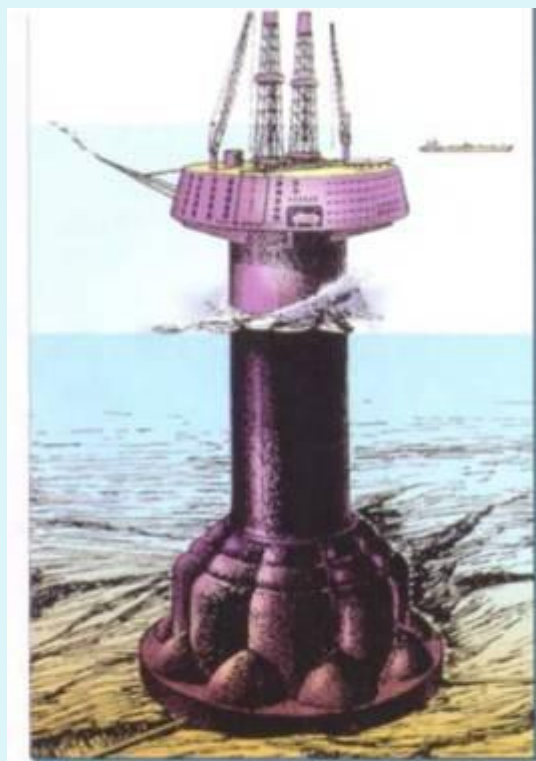


Транспортные пути

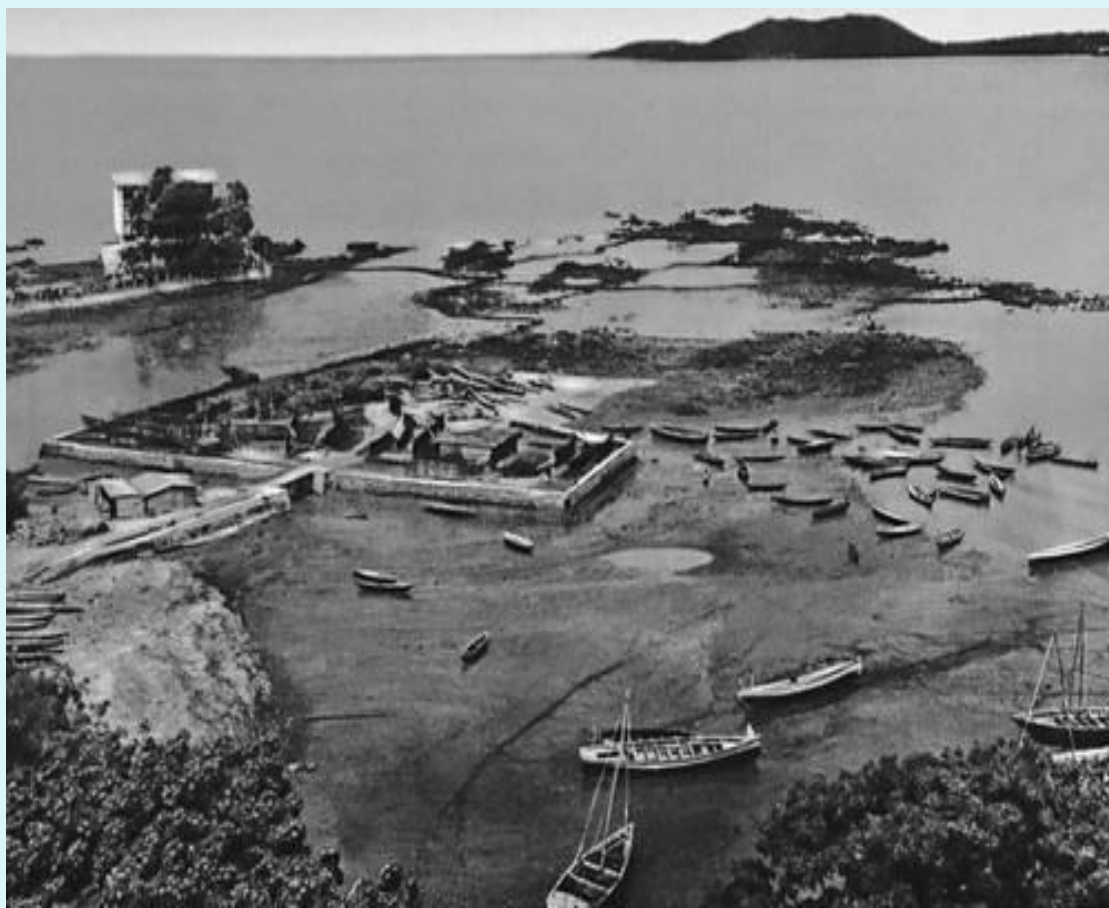


ПАНАМСКИЙ КАНАЛ
СУЭЦКИЙ КАНАЛ

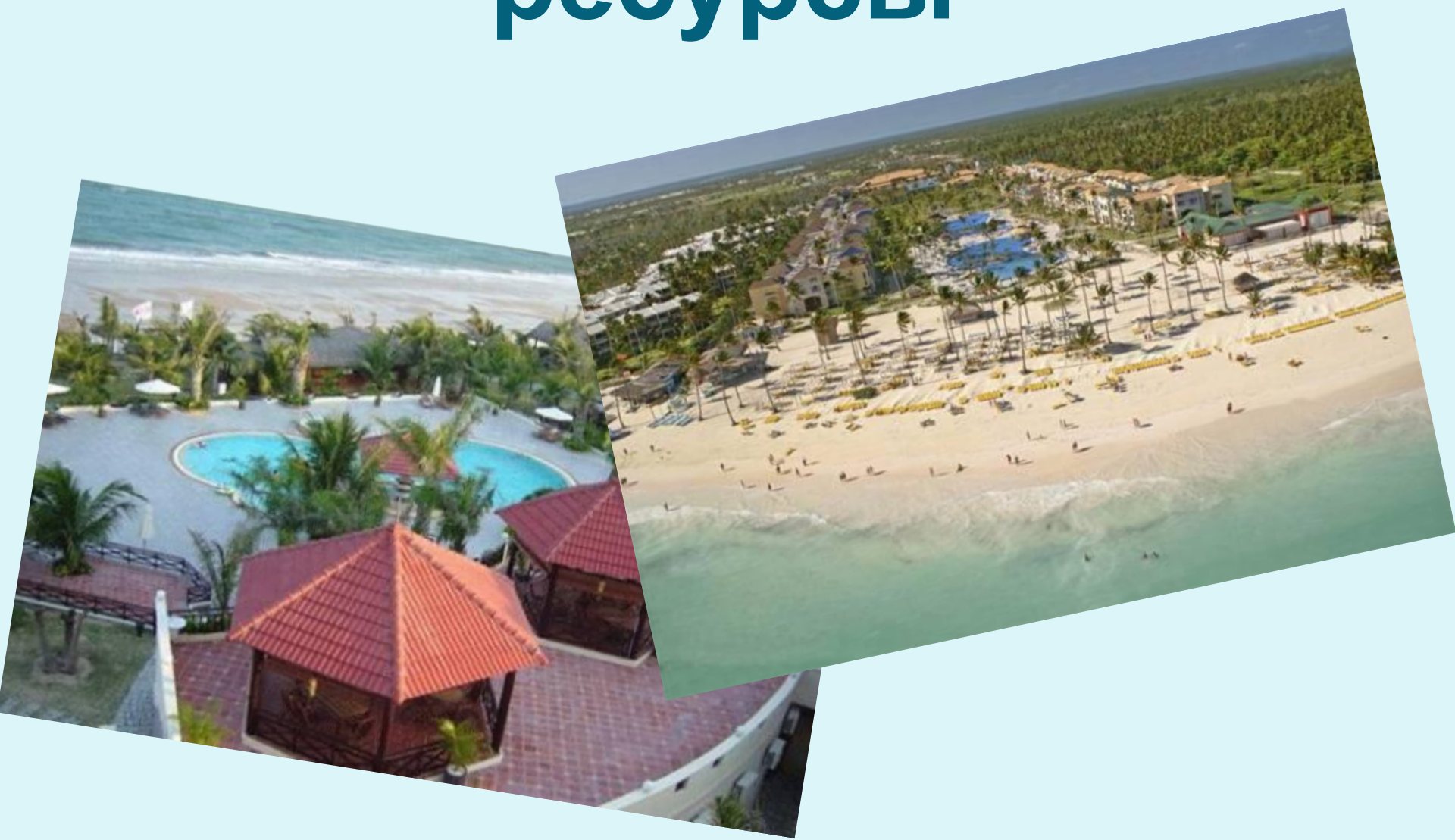
Добыча полезных ископаемых



Нефтедобывающая платформа
Северного моря



Рекреационные ресурсы



Экологические проблемы



Кто это? Что это?

- Саргассово
- Мексиканский
- Викинги
- Гольфстрим
- Скумбрия
- Исландия
- Суэцкий
- Срединно-Атлантический
- Карибское
- Средиземное

Домашнее задание

- § 19
- Номенклатура по Атлантическому океану
контурная карта – стр.

