

# Тема: Оползни, обвалы, селевые потоки.



Чрезвычайные  
ситуации  
природного  
характера 7 класс

Данилова Ольга Валерьевна  
преподаватель-организатор ОБЖ  
МОУ «СОШ № 18» г. Электросталь Московская область

# Словарь

- *Оползень* – смещение грунта вниз по склону под воздействием собственного веса и внешних факторов
- *Обвал* – отрыв и катастрофическое падение больших масс горных пород
- *Селевой поток (сель)* – горный поток состоящий из смеси воды, грязи и камней

# Основные причины ЧС геологического характера

Оползни,  
обвалы,  
сели

Естественные  
(природные)  
факторы

Антропогенн  
ые  
факторы

Атмосферные  
осадки

Ослабление  
прочности  
грунта  
или горных  
масс

Землетрясени  
е,  
извержение  
вулкана

Деятельность  
человека

# Классификация

Оползни	по месту образования	Горные; Подводные; Снежные; В искусственных земляных сооружениях
Обвалы	по мощности, по масштабу	Камнепады; Снежные лавины
Селевой поток	по составу переносимого материала	Грязевые потоки; Грязекаменные потоки; Водокаменные потоки.

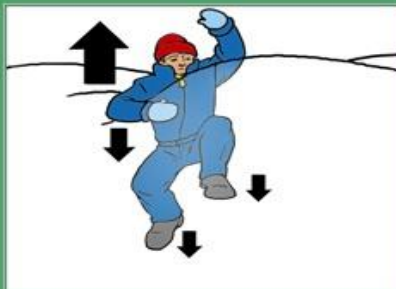
# Последствия



Одной из разновидностей обвалов являются снежные лавины

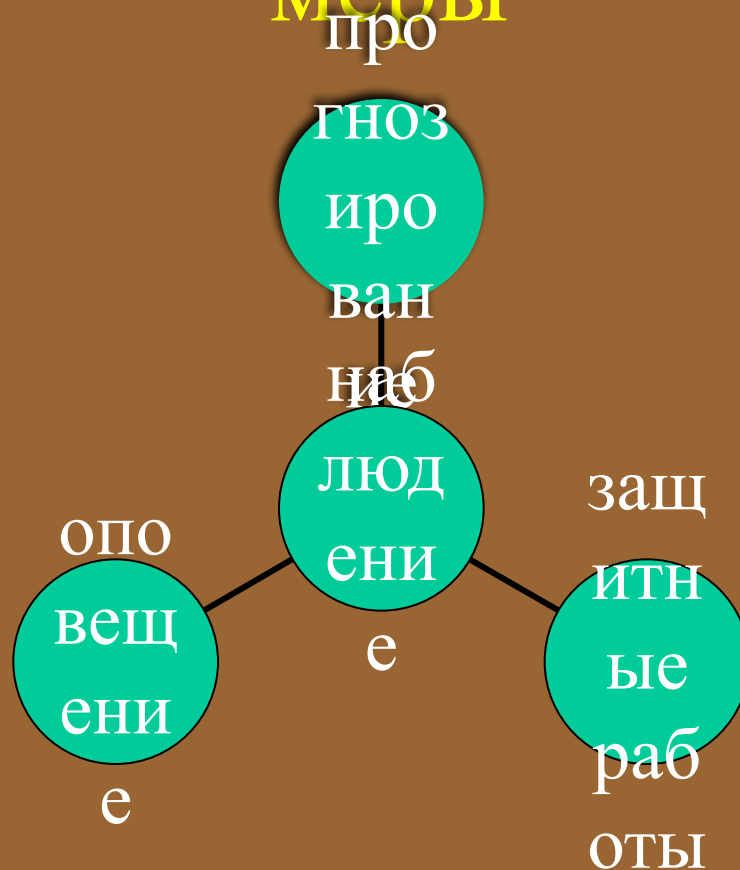


# Если вы попали в поток снежной лавины...



# Основные предупредительные

меры





# Проведение защитных работ



- Строительство заградительных сооружений



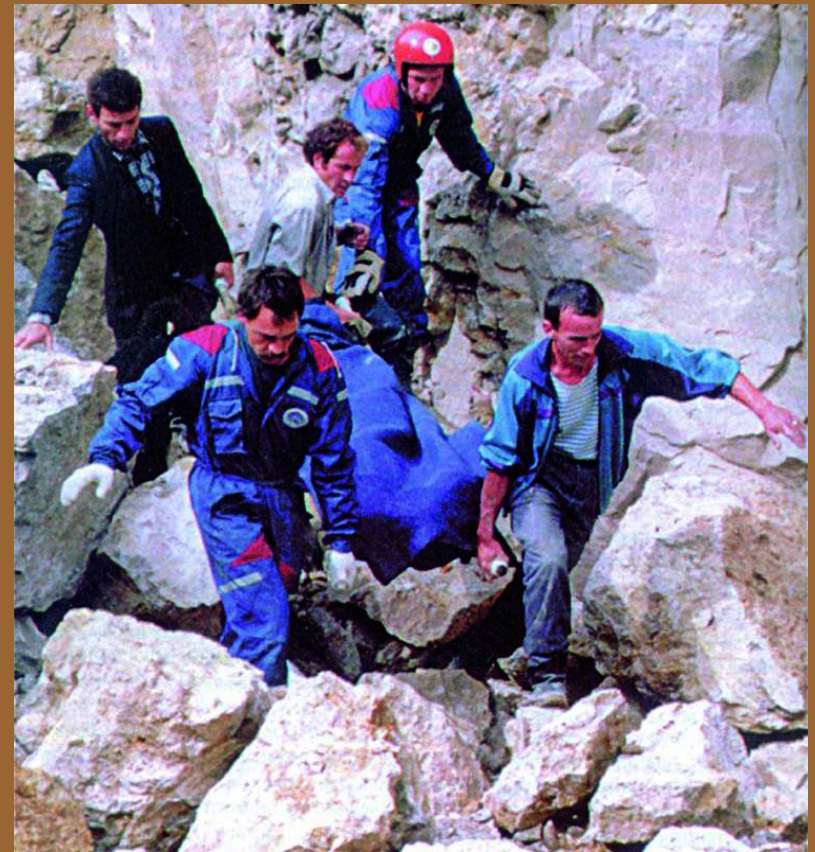
- Укрепление склонов специальной сеткой

# Действия аварийно-спасательных служб





# Действия аварийно-спасательных служб



# Тестовое задание

Горный поток, состоящий из смеси воды и горной породы, называется:

- Обвалом
- Селем
- Оползнем

Какова основная причина образования оползней?

- Вулканическая деятельность
- Сдвиг горных пород
- Осадки и грунтовые воды

Основным поражающим фактором  
оползней, селей и обвалов являются:

- Удары движущихся масс горных пород
- Взрывная волна
- Раскалённые лавовые потоки

Наиболее безопасными местами в случае схода оползней, селей, обвалов являются:

- Ущелья гор
- Возвышенности
- Большие деревья с толстыми стволами

Ваши дальнейшие действия, если вы попали в зону схода снежной лавины:

- Спуститесь в долину
- Укройтесь за скалой или её выступом
- При помощи верёвок закрепитесь за большие камни



Неверно

Неверно

Неверно

Неверно

Неверно

Тест окончен