

Пакистан.

"эслами-е джамхури-е пакистан"

Государство в Южной Азии



Презентация выполнена
Косаревой Марией,
ученицей 11 «А» класса.

Пакистан («земля чистых»), полное название — Исламская Республика Пакистан

Пакистан

Омывается водами Аравийского моря на юге, граничит с Ираном на юго-западе, Афганистаном на северо-западе и севере, Китаем на северо-востоке и Индией на востоке.



Сухопутные границы:
Индия — 2912 км,
Афганистан — 2430 км,
Иран — 909 км,
Китай — 523 км.

Столица-
Исламабад

$S=803\,940$
км²

Флаг Пакистана — полотнище зелёного цвета с белой полосой у древка и белым полумесяцем со звездой. Зелёный цвет символизирует мусульман, составляющих большинство населения Пакистана, а белый — немусульман. Белый полумесяц олицетворяет прогресс, а белая звезда — свет и знания.



Государственная эмблема
Пакистана

В центре эмблемы — щит, который символизирует сельское хозяйство, на нём изображены четыре главные зерновые культуры Пакистана: хлопок, джут, чай и пшеница.



Рельеф

- В пределах Пакистана отчетливо выделяются две крупные орографические области – Индская равнина (западная часть Индо-Гангской равнины) и окаймляющие ее с запада и севера горы и возвышенности, принадлежащие к системам Иранского нагорья и Гиндукуша и Гималаев.
- *Аллювиальная низменность долины Инда почти целиком лежит ниже 200 м и отличается однообразным монотонным рельефом с малыми уклонами. Большая часть низменности по левобережью Инда занята пустыней Тар.*



*расчленёнными речными долинами и
покрытые крупными ледниками
расположены на крайнем севере
Пакистана и относятся к горным
системам Гиндукуша, Гималаев и*



Гималаи

Почвы.

- На Индской равнине широко распространены плодородные аллювиальные почвы в речных долинах и полупустынные сероземы на междуречьях.
- В горных районах последовательно снизу вверх сменяются каштановые, бурые лесные, субальпийские и альпийские горные луговые и лугово-степные почвы.

Климат

- *Климат в Пакистане сухой континентальный тропический, на северо-западе — субтропический, в горах на севере страны — более влажный с чётко выраженной высотной поясностью. Зима на равнине тёплая (12-16 °С, на побережье до 20 °С), в высокогорьях — суровая (до -20 °С).*
- *Лето жаркое (в пустынях 35 °С, на побережье 29 °С, в горах и на плоскогорьях Иранского нагорья 20-25 °С), в высокогорьях — морозное (на высотах от 5000 м — ниже 0 °С).*
- *Осадков в год выпадает от 50 мм в пустыне Тар, до 100—200 мм в Синде, 250—400 мм в долинах и на плоскогорьях Иранского нагорья, 350—500 мм в предгорьях и 1000—1500 мм в горах на севере страны.*

Реки

- Крупнейшей рекой Пакистана является Инд, бассейну которого принадлежит большая часть страны.



Растительный мир.

- *В скудном растительном покрове доминируют полыни, каперсы, верблюжья колючка, солянки.*



ПОЛЫН
Ь

- **На закрепленных песках поселяются злаки**
- **Отдельные деревья и рощи, обычно манго и других плодовых, растут вдоль дорог, вокруг деревень и колодцев**



Хвойные и широколиственные леса, занимающие горные районы, составляют лишь 5% территории страны.

Животный мир.

В горах из крупных млекопитающих водятся дикие бараны и козлы, включая сибирского горного козла, а на равнинах обитают кабаны, антилопы, джейраны, куланы и персидская газель.

Из хищников в горах встречаются леопард, ирбис, снежный барс, бурый медведь, лисица, заяц, белогрудый волк.



снежный
леопард (барс)

- В лесах и рощах много обезьян.
- Почти повсеместно обитают змеи, в том числе много ядовитых.
- Аравийское море богато рыбными ресурсами. Наиболее важное промысловое значение имеют сельдь, морской окунь, раванс (китайский лосось)



раванс



- **Государственный строй — федеративная республика**
- **Глава государства — президент (с 6 сентября 2008 — Асиф Али Зардари)**
- **Население 162 млн 389 тыс. чел. (данные на декабрь 2007)4, 35.7% — горожане**



Асиф Али Зардари

ХОЗЯЙСТВО.

- *Пакистан – аграрно-индустриальная страна, в которой большинство самодейтельного населения занято в сельском хозяйстве.*

- *! На протяжении XX века в Пакистане наблюдается многократная смена власти и непоследовательная экономическая политика, что привело к неразвитой экономике страны*

Сельское хозяйство.

- **В этой отрасли занято более 47% населения. Главной отраслью сельского хозяйства является земледелие. Главная зерновая культура - пшеница.**
- **Выращиваются также ячмень, масличные, рис, сахарный тростник, кукуруза, проса, табак, лук, картофель, перец, манго, цитрусовые, финиковая пальма, абрикос.**



Основные отрасли.

- **Текстильная**, которая использует отечественное сырье
- **добывающая**
- **Фармацевтическая** : Развито мелкое производство — спортивные товары и фармацевтическая промышленность.
- **Автомобильная**: В апреле 2005 года Пакистан начал производство автомобиля собственного производства REWO. Существует также завод по сборке автомобилей КАМАЗ в Карачи.

Горнодобывающая промышленность

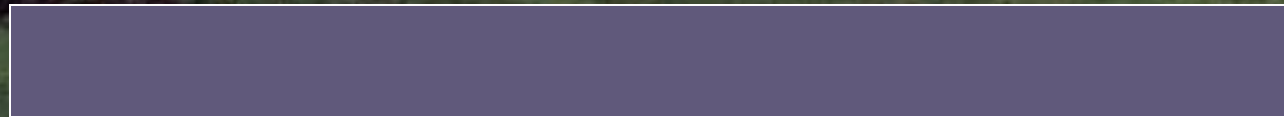
- *Занятость в этой отрасли 14% рабочей силы.*
- *Нефть была впервые обнаружена в пенджабском округе Атток перед Первой мировой войной. В настоящее время эксплуатируется 7 месторождений, но удовлетворяют они менее 10% потребностей Пакистана в жидком топливе.*
- **Из других полезных ископаемых добываются уголь, хромовые руды, мрамор, поваренную соль, известняк, уран, фосфориты, барит, серу, драгоценные и полудрагоценные камни**



флюорит

Народности Пакистана

- **В современном Пакистане проживает множество наций и народностей: пенджабцы, афганцы, белуджи и др. Большинство жителей страны (97%) исповедуют ислам (сунниты 75 %, шииты 25 %), остальные — индуизм и христианство.**



- **Участники официальных мероприятий в стране**



Экспорт в Россию

- *Рис*
- *Табачное сырье*
- *Медикаменты*
- *Ткани хлопчатобумажные*
- *Белье постельное, скатерти и т.д.*
- *Спортивные изделия*



Импорт в Россию

- *Минеральные удобрения*
- *Газетная бумага*
- *Искусственные нити*
- *Стальной прокат*
- *Летательные аппараты*

Крупнейшие города

*Самые крупные города Пакистана
расположены в восточной части
страны (Карачи, Лахор, Равалпинди
и др.)*

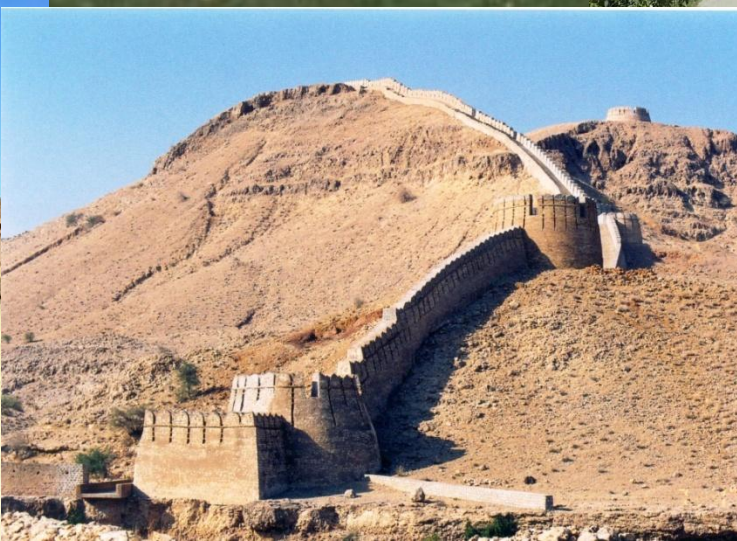


Карачи



Достопримечательности

- **Шахская мечеть в Читрали**
- **Крепости: Ranikot Fort**
Derawar Fort
и многие другие...



Исламабад - столица Пакистана

- *Равальское озеро (Rawal Lake)-огромное искусственное озеро, источник воды для Исламбада и Равальпинди.*
- *Сад Роз и Жасминов. Этот сад знаменит тем, что каждую весну там высаживается огромное количество роз и др*



Мечеть Бадшахи в Лахоре

- Мечеть, построенная в 1671-1673 при падишахе Империи Великих Моголов Аурангзебе, считается 5-й самой большой мечетью



Культура

Культура Пакистана основана на мусульманском наследии, но также включает и доисламские традиции народов Индийского субконтинента. Серьёзное влияние на нее оказало и столетнее британское господство.

- **Совет искусств Пакистана стремится сохранить устойчивость региональных стилей в танцах, музыке, скульптуре и живописи.**



- Фольклорные группы страны гастролируют по всему миру. Ансамбли, исполняющие в стиле кавалли (буквально – пение хором) духовные сочинения об Аллахе, Мухаммеде, его внуках и мусульманских святых, с 1975 с успехом дают концерты на Среднем Востоке, в Европе и Северной Америке.



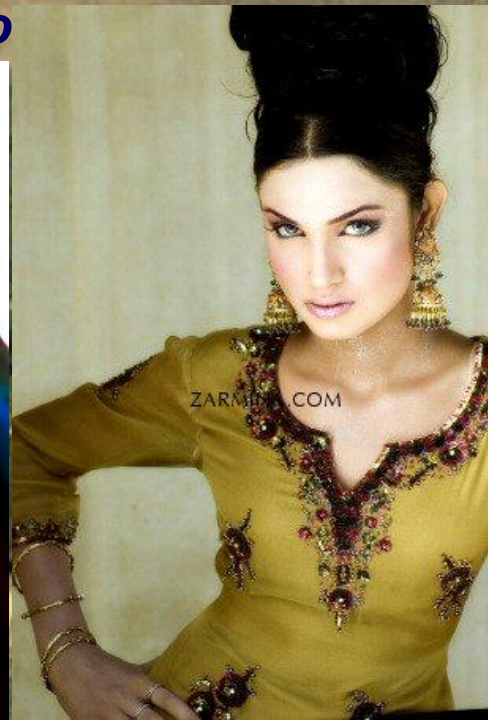
- **Искони высшей формой поэзии на урду были газели («разговоры с прекрасными женщинами»). Главные их мотивы заключались в воспевании красоты любимой, хотя часто поэты предавались также философским**



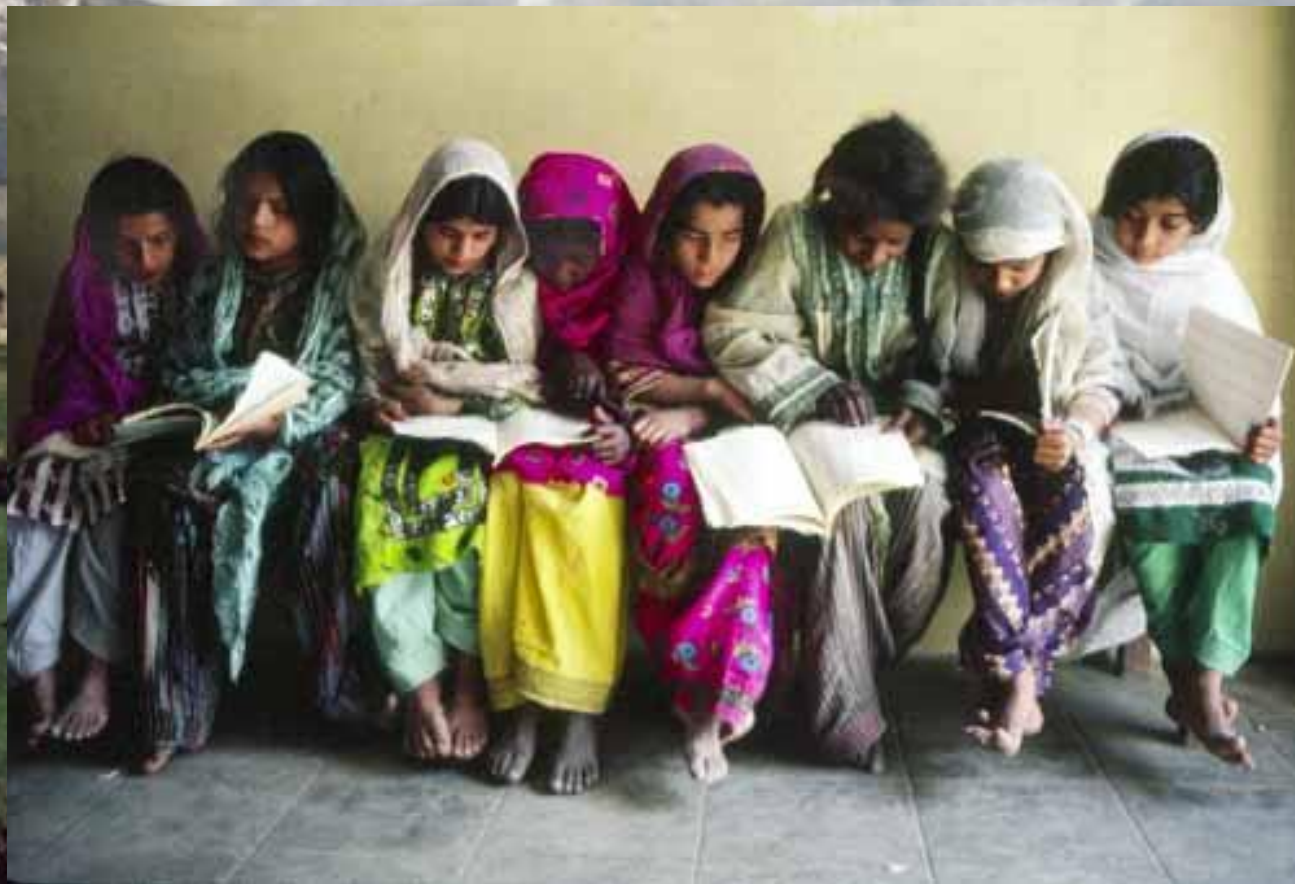
Известные поэты 18–19 вв., писавшие на балучи, – Джам Дуррак Домбки, Мухаммад-хан Гишкори и Фазил Ринд

Это интересно

- Пакистанцы, особенно из низших социальных слоев в малых городах и деревне, любят посещать кинотеатры. В фильмах на урду сюжет обычно посвящен любовному треугольнику. В них много музыки и танцев, а благородство главных персонажей обычно преподносится в подчеркнуто возвышенном стиле. Образованная прослойка предпочитает смотреть американскую и европейскую кинопродукцию*



Уровень грамотности взрослого населения страны невысок – 49% среди мужчин и 23% среди женщин.



A scenic landscape featuring a river in the foreground, a green valley, and snow-capped mountains in the background under a blue sky with white clouds. The text "Спасибо за внимание!" is overlaid in the center.

Спасибо за внимание!