

Презентация туристских ресурсов Селенгинского района



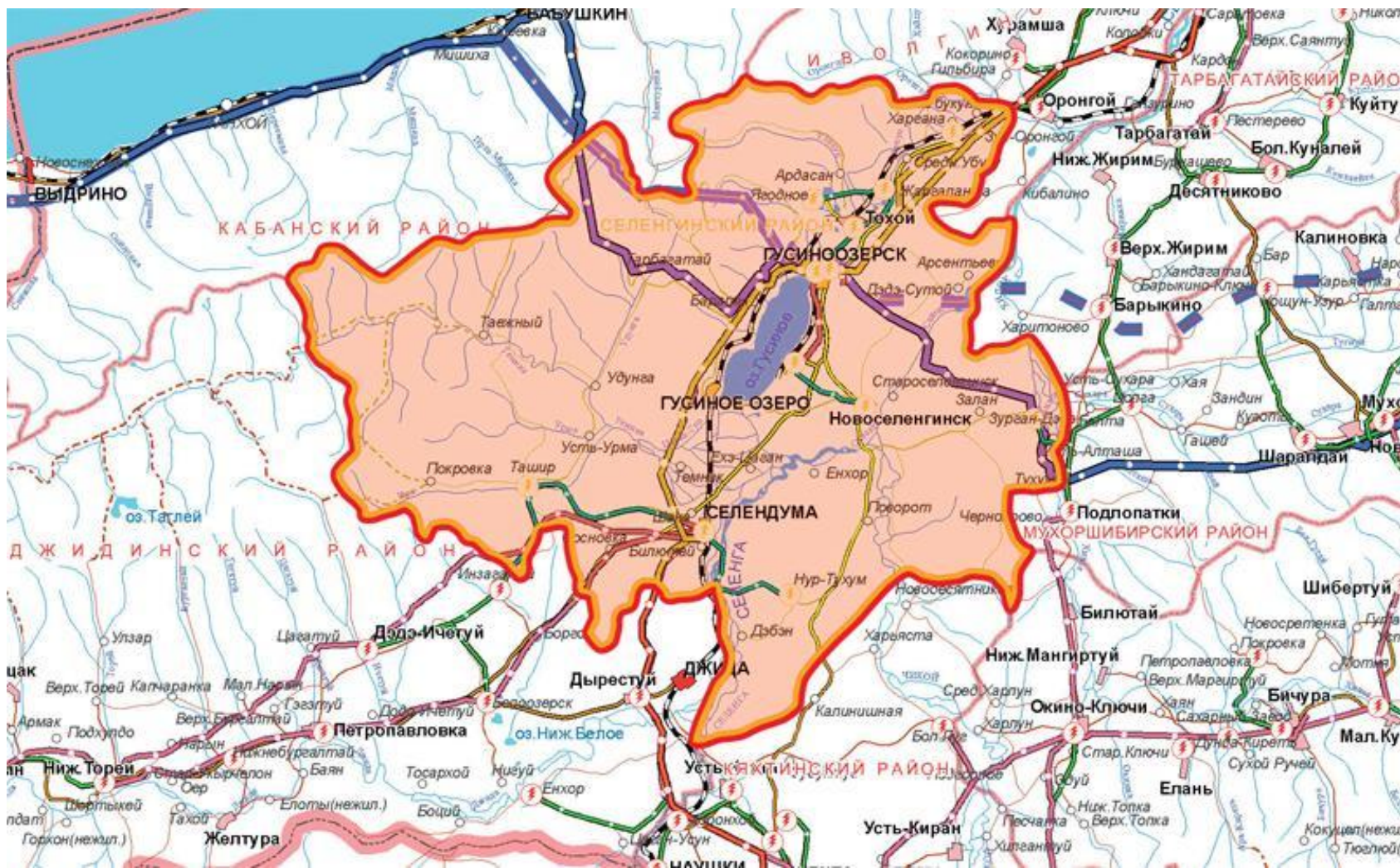
Стелла при вьезде в район



Селенгинский район – энергетический центр Бурятии. На территории района расположена Гусиноозерская ГРЭС обеспечивающая жителей Бурятии теплом и электроэнергией.

Район образован Декретом ВЦИК 12 декабря 1923 года. Расстояние до столицы республики города Улан-Удэ — 110 км. Селенгинский район расположен в сердцеvine Республики Бурятия. Граничит на севере с Кабанским районом, на востоке — с Иволгинским, Тарбагатайским, Мухоршибирским районами, на юге — с Бичурским и Кяхтинским районами, на западе — с Джидинским.

Площадь района — 8269 кв.км. В состав района, как единой административно-территориальной единицы входят городское поселение «Город Гусиноозерск» и 12 сельских поселений, которые объединяют 38 населенных пунктов. Численность населения Селенгинского района на 1 января 2011 года составила 46,9 тыс. человек



Гусиноозерская ГРЭС - одна из крупнейших в Забайкалье



Селенгинский район – родина девяти Пандито Хамбо-лам. На территории района расположен главный буддийский монастырь Бурятии Тамчинский дацан — один из самых старинных сохранившихся дацанов в России, который с 1738 года принимал знаменитых ученых и путешественников, крупных учителей буддийского мира, будучи центром буддизма в России



Селенгинский район – колыбель Забайкальского казачества. Именно в Селенгинском районе граф Савва Рагузинский созвал сход местных жителей, чтобы заручиться поддержкой при охране границы государства Российского с Китаем



Музей декабристов в селе Новоселенгинск – месте, где жили на поселении долгие годы участники нового движения—два брата Бестужевых и К.П. Торсон.



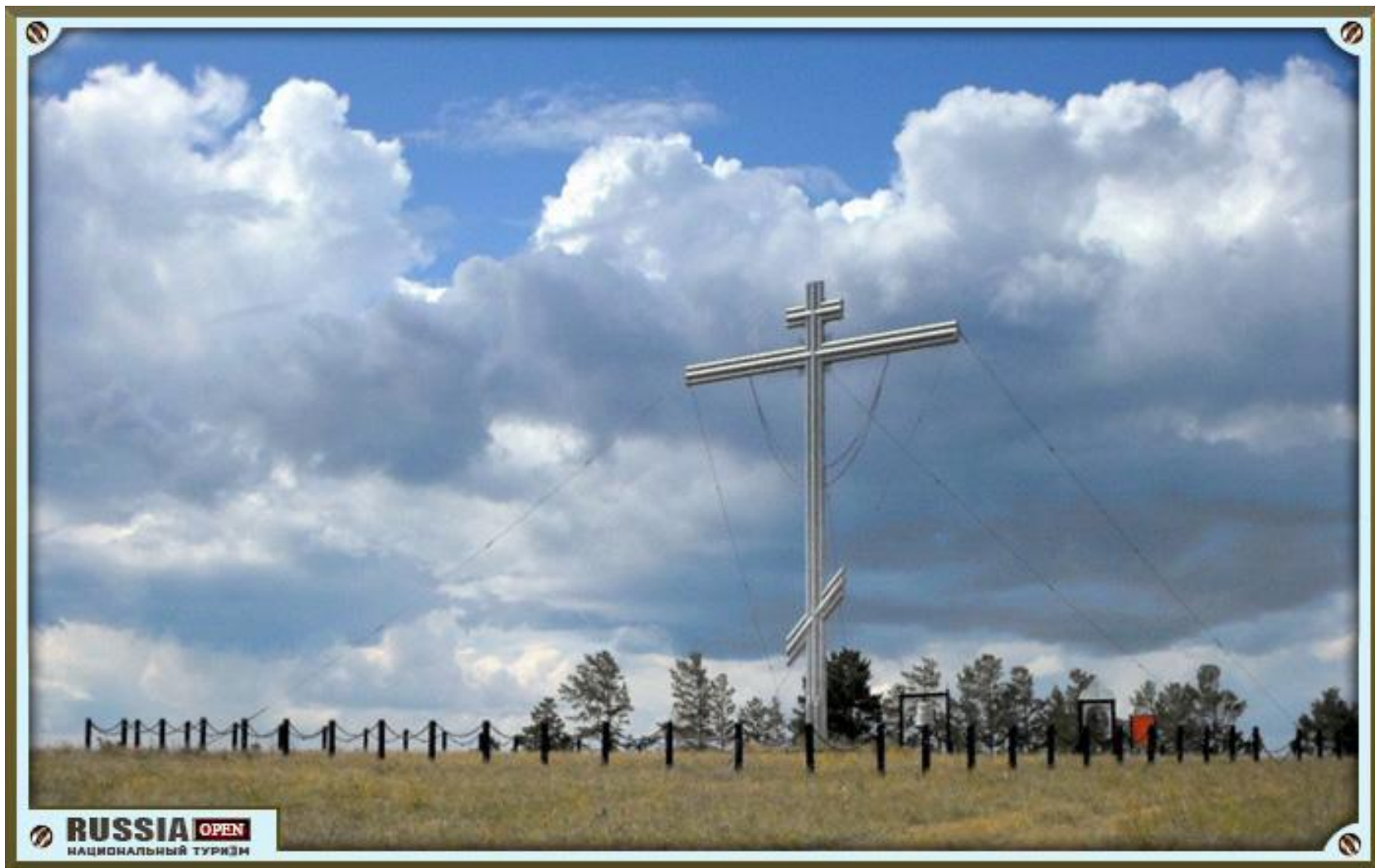
Памятник истории и культуры республиканского и российского значения являются: мемориальный комплекс в с. Новоселенгинске, могилы декабристов Н.А.Бестужева и К.П.Торсона и их родственников.



Бюст Н.А. Бестужева



Гора – перевал возле Гусиного озера. В XVIII-XIX веках на этом перевале происходили бои между казаками и маньчжурскими захватчиками, часто случались нападения на торговые караваны, перевозившие чай. Отсюда произошло название перевала – Убиенный.



Главная природная достопримечательность Селенгинского района – река Селенга, основной приток озера Байкал. Ее бассейн составляет 2/3 бассейна Байкала, общая площадь водосбора Селенги – 447060 кв. км



На территории района много озер, самые крупные: Гусиное с максимальной глубиной 25 м, длиной 25, шириной – 8,5 км, и озеро Щучье. В Гусиное впадает девять речек, самая крупная Цагангол и вытекает единственная – Баянгол.



Озеро Щучье – одно из мест отдыха жителей республики, расположенное в удобном и доступном месте . На озере функционируют базы отдыха и детские оздоровительные лагеря. На территории района девять минеральных источников, шесть из них выходят из подножия Хамбинского хребта.



Юрий Гребнев © Все права защищены, grebnev@mail.ru

Источники-аршаны Селенгинского района

Селенгинский район имеет целых десять минеральных источников

-здравница «Аксурга» на загустайских источниках.

-В бассейне реки Урик находится источник Жаргаланта с сульфатной натриево-кальциевой водой.

-на правом берегу реки Урма находится Урминский источник с гидрокарбонатной натриево-кальциевой водой.

-источник Убукунский.

-аршан Самхаг возле Ташира.

-источник Хилокский с гидрокарбонатной натриево-кальциевой водой.

-Аршаны Ардасан в отрогах Хамар-Дабана и Самхагай вблизи улуса Удунга

-источника применяются для лечения нервной системы, кожных заболеваний и болезней опорно-двигательной системы

В долине р. Темник расположены самые обширные в Бурятии плантации облепихи.



Многие природные памятники даже в названиях своих увековечили события давних времен. Причудливая скала
Англичанка



Большой интерес представляет Темниковская пещера памятник долины реки Темник, одна из самых богатых в Забайкалье по количеству изображений, исполненных красной охрой рисунков : человечки, орлы, магические пятна, крестообразные и солярные знаки и другие изображения.



Падь Жаргалантуй



Местоположение: хр.
Малый Хамар-Дабан, гора
Бурин-Хан, с. Инзагатуй.

Площадь - 0,04 кв.км.

Место произрастания
башмачка

крупноцветкового
(Красная книга РФ),
пиона Марьин корень,
башмачка пятнистого,
купальницы азиатской
(Красная книга РБ).

Собор Спаса Преображения



Вознесенский собор



Хара-Хапсагай — древнее городище, в котором сохранились наскальные рисунки, могильники эпохи бронзы и средневековья.



Степные просторы Селенгинской долины – это еще и средоточие памятников хуннской эпохи. Знамениты курганы племенной знати хунну в Ильмовой и Черемуховой падах, пади Царам, на Оргойтоне, могильники Дырестуйский Култук и Иволгинский, содержавшие предметы художественной бронзы, выполненные в «зверином» стиле.



Дырестуйский Култук- местность (урочище) в районе села Дырестуй в которой расположены многочисленные археологические памятники, и городище эпохи хунну.



холбольджинский угольный разрез баин зурхе



загустайский угольный разрез

