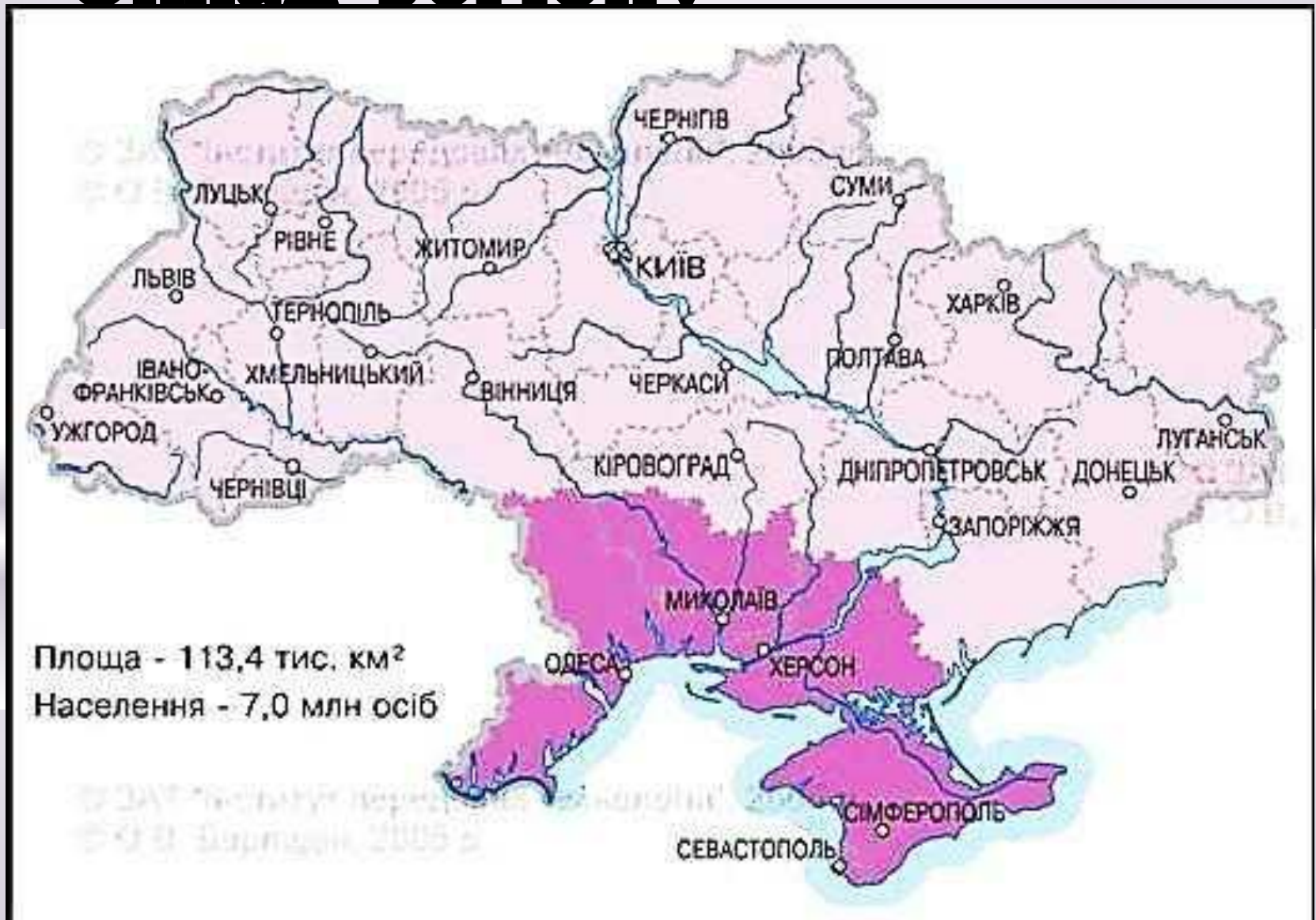


**Причорноморський  
економічний  
район**

# \* Склад регіону



**Склад:** Одеська, Миколаївська, Херсонська області та АРК

# Географічне положення та рівень розвитку



1. Розташований у південній частині України;
2. Межує з Молдовою та Румунією;
3. Межує з Подільським, Центральним, Придніпровським, економічними районами;
4. Вигідне транспортне положення, має вихід до Чорного та Азовського морів.



# Природні умови та ресурси

## Мінеральні



Причорноморська провінція;

Родовища:

▢ - Глібовське, Джанкойське, Штормове, Задорненське;

▲ - Керченський басейн.

**Граніт** – Новоданилівське;

**Вапняк** – Новогригорівстке, Львівське Єлизаветівське, Главанське.

**Глина** – Григорівське, Шкодовогірське.

**Флюсові вапняки** – Кадиківське, Краснопартизанське.

**Золото** – Майське.





# Природні умови та ресурси

## Рельєф, водні.



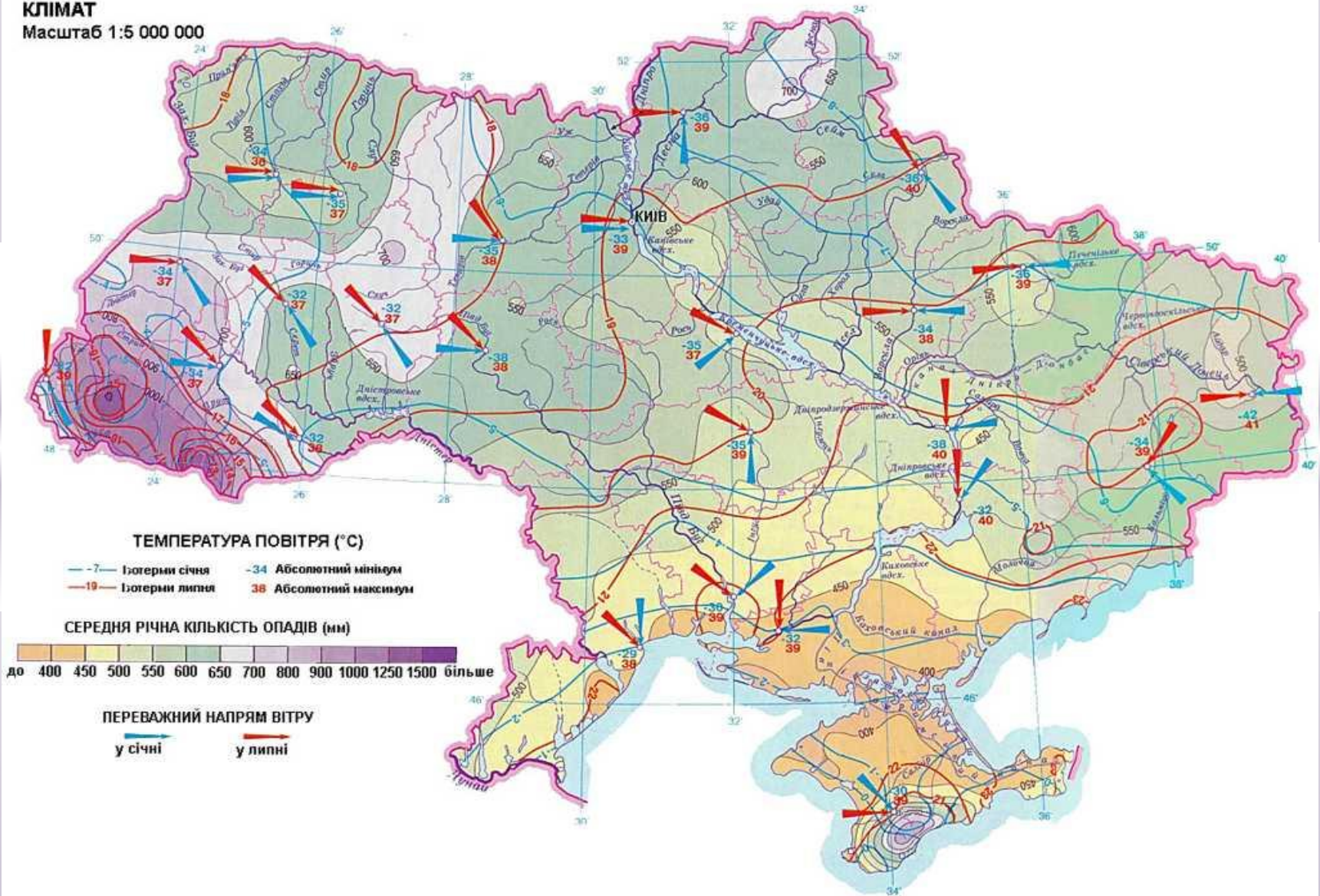


# Природні умови та ресурси

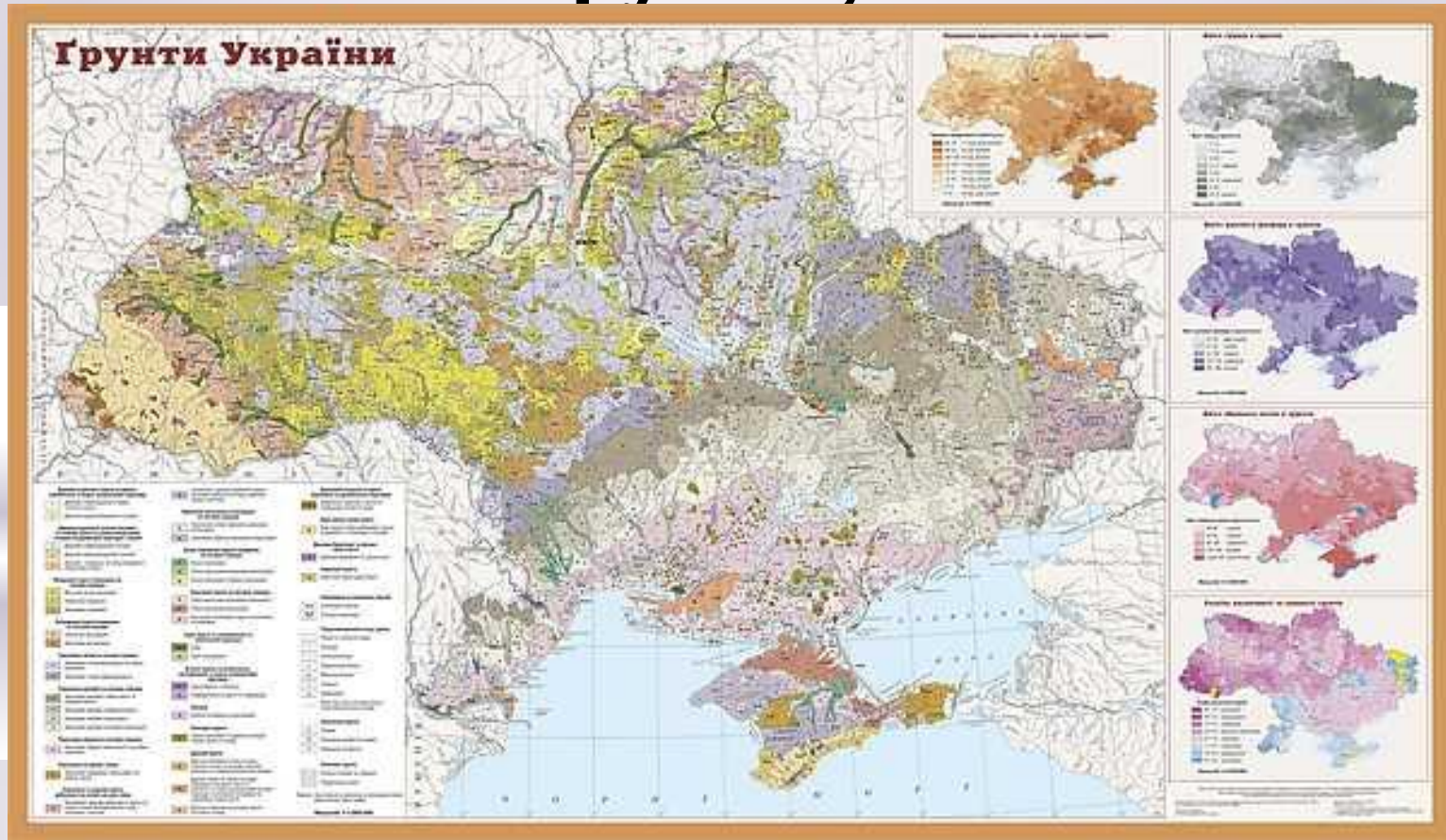
## Клімат.

### КЛІМАТ

Масштаб 1:5 000 000



# \* Природні умови та ресурси Ґрунти, ліси.



**Ґрунти:** чорноземи, каштанові, піщані, лучні.

**Лісові:** обмежені (Кримські гори).

**Природна зони:** степ.

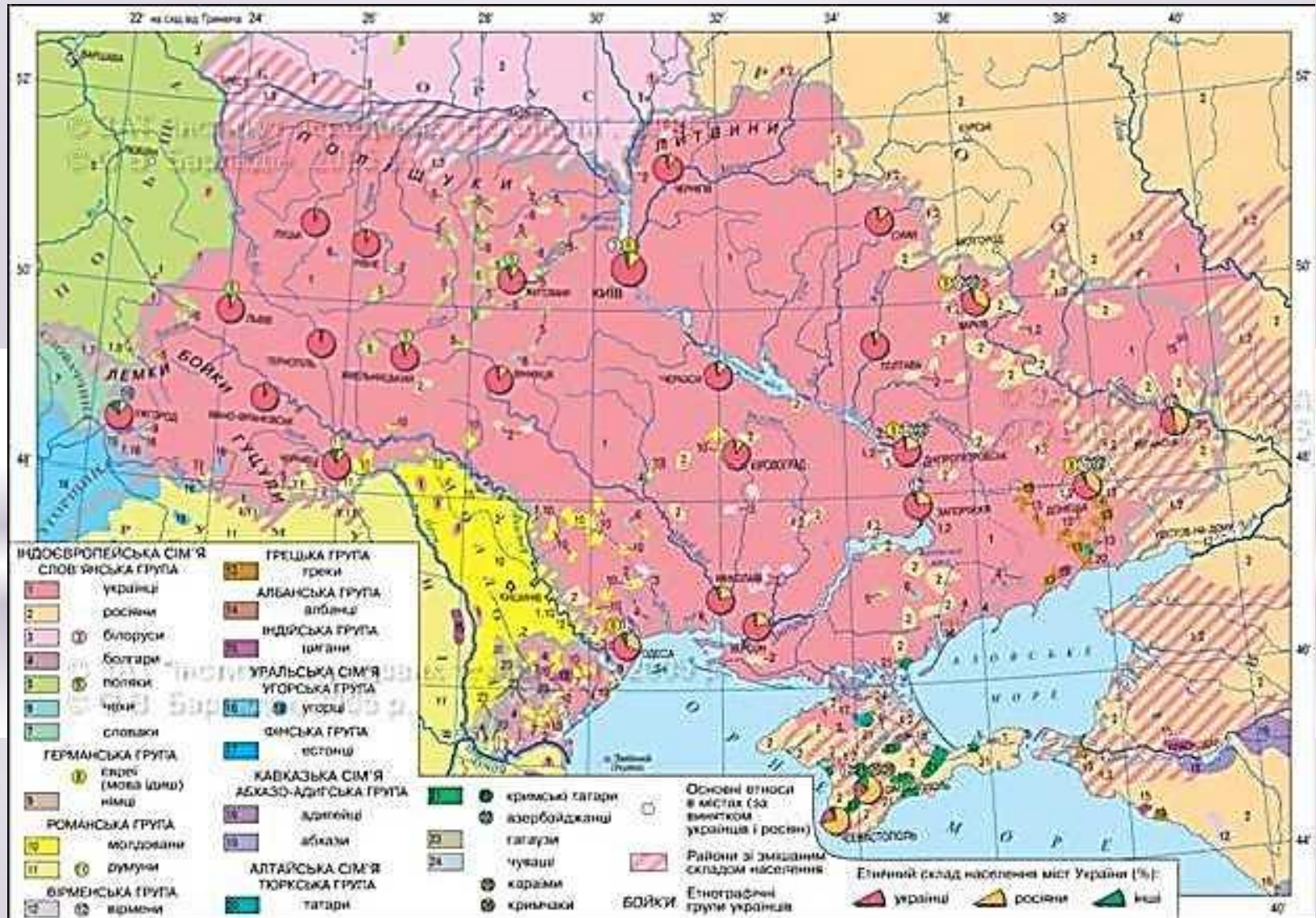
**Рекреаційні:** узбережжя морів, лікувальні грязі.

# \* Рекреаційні





# \* Населення.

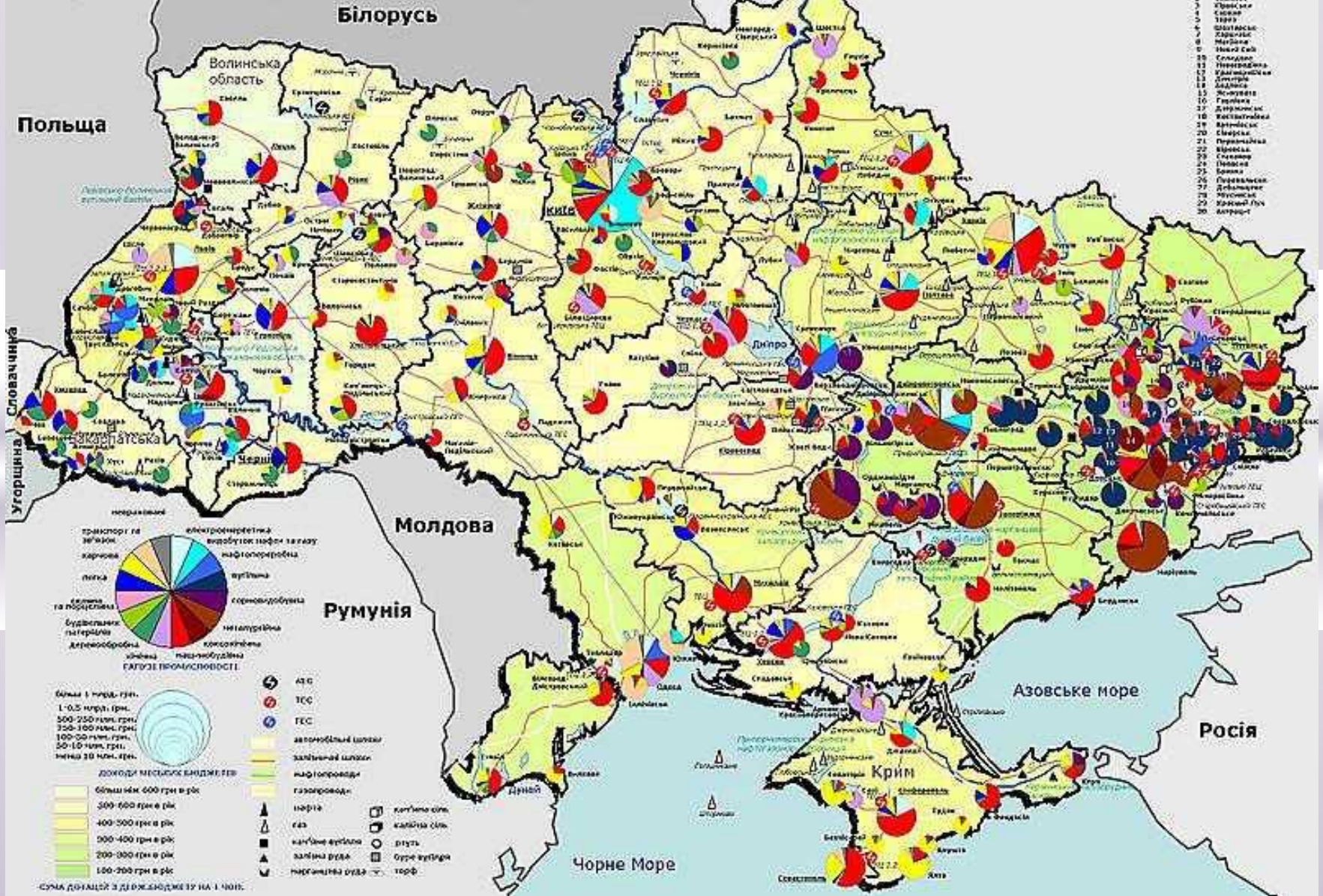


**Кількість:** 7 млн. чоловік; **Урбанізація:** середній рівень, строкатий національний склад; **Середня густота:** 64 чол. на км. кв.



# Господарство.

Україна. Народне Господарство. Карта.





# Господарство.

## ПРИЧОРНОМОРСЬКИЙ ЕКОНОМІЧНИЙ РАЙОН

### Промисловість

- Чорна металургія
- Кольорова металургія
- ⊙ Машинобудування
- ⊕ Хімічна і нафтохімічна
- ⊖ Легка
- ⊗ Будівельних матеріалів
- ⊘ Лісова і деревообробна
- ⊙ Харчова
- Інші галузі

### Електростанції

- ⊕ Атомні
- ⊖ Теплові
- ⊙ Гідравлічні

→ Нафтопроводи

→ Газопроводи

### Сільське господарство

- ⊕ Молочно-м'ясне скотарство, свинарство, виробництво цукрових буряків і зернових культур
- ⊖ Зернове господарство, виробництво олійних культур, буряківництво, м'ясо-молочне скотарство і свинарство
- ⊙ Зернове господарство, виноградарство, овочівництво, садівництво, виробництво олійних культур, молочно-м'ясне скотарство, свинарство і вівчарство

⊕ Виноградарство, садівництво, тютюнництво, молочно-м'ясне скотарство, вівчарство

⊖ Овоче-молочне господарство приміського типу з виробництвом зерна і технічних культур



# \* Господарство (спеціалізація).

Промисловість	Галузі	Центри
<b>ПЕК</b>	<ul style="list-style-type: none"> <li>□ Газова</li> <li>□ Нафтова</li> <li>□ Енергетика</li> </ul>	Глібовське, Голіцинське Шельф Чорного моря Південноукраїнська – АЕС, Каховська – ГЕС, ТЕС – Миколаївська, Херсонська, Керченська, Севастопольська
<b>Машинобудування (спеціалізація)</b>	<ul style="list-style-type: none"> <li>□ Суднобудування та судноремонт</li> <li>□ Точне машинобудування</li> <li>□ с/г машини, верстати</li> <li>□ Обладнання для харчової та легкої промисловостей</li> </ul>	Миколаїв, Херсон, Балаклава  Одеса, Сімферополь
<b>Хімічна (спеціалізація)</b>	<ul style="list-style-type: none"> <li>□ Мінеральні добрива, сірчана кислота, лаки, фарби</li> </ul>	Одеса, Херсон, Саки

# \* Господарство (спеціалізація).

Промисловість	Галузі	Центри
<b>Харчова (спеціалізація)</b>	<ul style="list-style-type: none"> <li>☐ Олійно-жирова</li> <li>☐ Ефіроолійна</li> <li>☐ Цукрова</li> <li>☐ Тютюнова</li> <li>☐ М'ясо-молочна</li> <li>☐ Рибна</li> </ul>	<p>Одеса, Херсон, Миколаїв, Ізмаїл, Ялта, Іллічівськ, Керч, Севастополь Білгород-Дністровський</p> <p>Севастополь, Керч</p>
<b>Легка</b>	<ul style="list-style-type: none"> <li>☐ Шкіряна, швейна, трикотажна, взуттєва,</li> </ul>	<p>Одеса, Миколаїв, Херсон, Генічеськ, Первомайськ та ін.</p>
<b>Курортне господарство (зони) (спеціалізація)</b>	<ul style="list-style-type: none"> <li>☐ Кримська</li> <li>☐ Одеська</li> <li>☐ Миколаївська</li> <li>☐ Херсонська</li> <li>☐ Дніпр.-Дунайська</li> </ul>	

# \* Господарство (спеціалізація).



Нібулон

# \* Господарство (спеціалізація).



«Сандора»

\* **Господарство (спеціалізація).**



Завод «Янтар»



\* **Господарство (спеціалізація).**



Баштанський сир завод

# \* Господарство (спеціалізація).



Суднобудування та судноремонт

\* **Господарство (спеціалізація).**



Південноукраїнська АЕС

\* **Господарство (спеціалізація).**



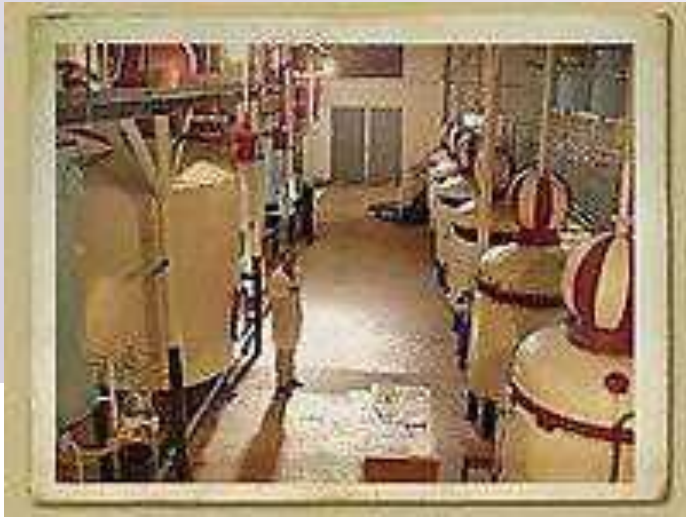
ВАТ «Масандра»

\* **Господарство (спеціалізація).**



Суднобудівний завод «Океан»

# \* Господарство (спеціалізація).



Винкомбінат «Коктебель»

# \* Сільське господарство (спеціалізація).

## Рослинництво

Озима пшениця, кукурудза, ячмінь, просо, рис, соняшник, тютюн, гірчиця, соя, цукровий буряк, кунжут, арахіс, лікарські рослини, сади, виноградники, овочеві та баштанні культури.

## Тваринництво

Скотарство (м'ясо-молочне), свинарство (м'ясне), птахівництво, вівчарство, рибництво



# \* Транспорт.

Транспортна сітка району розгалужена. Присутні всі можливі види транспорту.





<b>Промислові вузли</b>	<b>Промислові центри</b>
Одеський	Одеса
Миколаївський	Миколаїв
Херсонський	Херсон
Сімферопольський	Сімферополь
Севастопольський	Севастополь
Керченський	Керч
Саксько-Євпаторійський	Іллічівськ
Каховсько-Бериславський	Євпаторія
	Ялта
	Феодосія
	Каховка



Одеса



Миколаїв



Херсон