

Выпускная работа

23 выпуск
1 группа

Тема: «Край в котором я живу...»

WELCOME

Содержание

- Геральдика Приморского края
- Первооткрыватели и первооснователи Приморского края
- Владивосток – столица Приморского края
- Города края.
- Животный мир Животный мир. Животный мир.
- Растительный мир Растительный мир
- Обитатели моря Обитатели моря.
- Ребусы Ребусы



Геральдика



Герб Приморского
края



«Парадный» герб
Приморского края

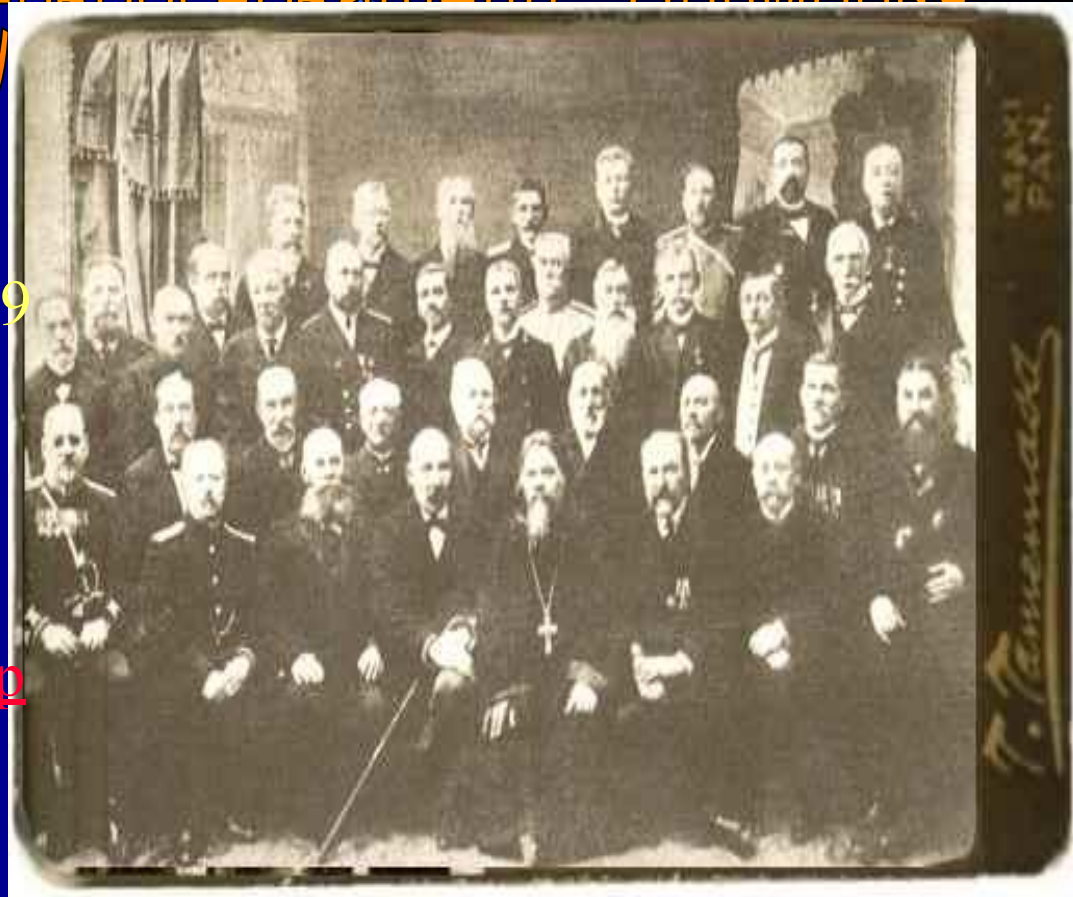
[Содержание](#)



Флаг Приморского
края

Открыватели и первооснователи Приморья

- Николай Николаевич Муравьев – Амурский (1809 – 1881)
- Петр Васильевич Казакевич (1816 –1887)
- Алексей Карлович Шефнер (1832-1891)
- Николай Яковлевич Шкот (1829 – 1870)



Содержание

Генерал-губернатор Восточной Сибири Н.Н. Муравьев-Амурский



В 1859 г. на пароходе корвете "Америка" он совершил плавание вдоль побережья Приморья, в ходе которого получили названия пролив Босфор Восточный, заливы Петра Великого, Амурский и Уссурийский и заложены два поста военных: Новгородский и Владивосток.

[Назад](#)



ПЕТР ВАСИЛЬЕВИЧ КАЗАКЕВИЧ

/1816 - 1887/

С образованием в 1856 г. Приморской области стал ее первым военным губернатором, одновременно исполняя обязанности командующего Сибирской флотилией и командира портов Восточного океана. Один из инициаторов основания постов Новгородский и Владивосток



[Назад](#)

АЛЕКСЕЙ КАРЛОВИЧ ШЕФНЕР

/1832 - 1891/



Командир транспорта "Маньчжур", высадившего во Владивостоке в 1861 г. первый десант. Полных 20 лет прослужил он на Тихом океане. В 1872-1874 гг. исполнял должность командира Владивостокского порта.

[Назад](#)

НИКОЛАЙ ЯКОВЛЕВИЧ ШКОТ (1829 - 1870)

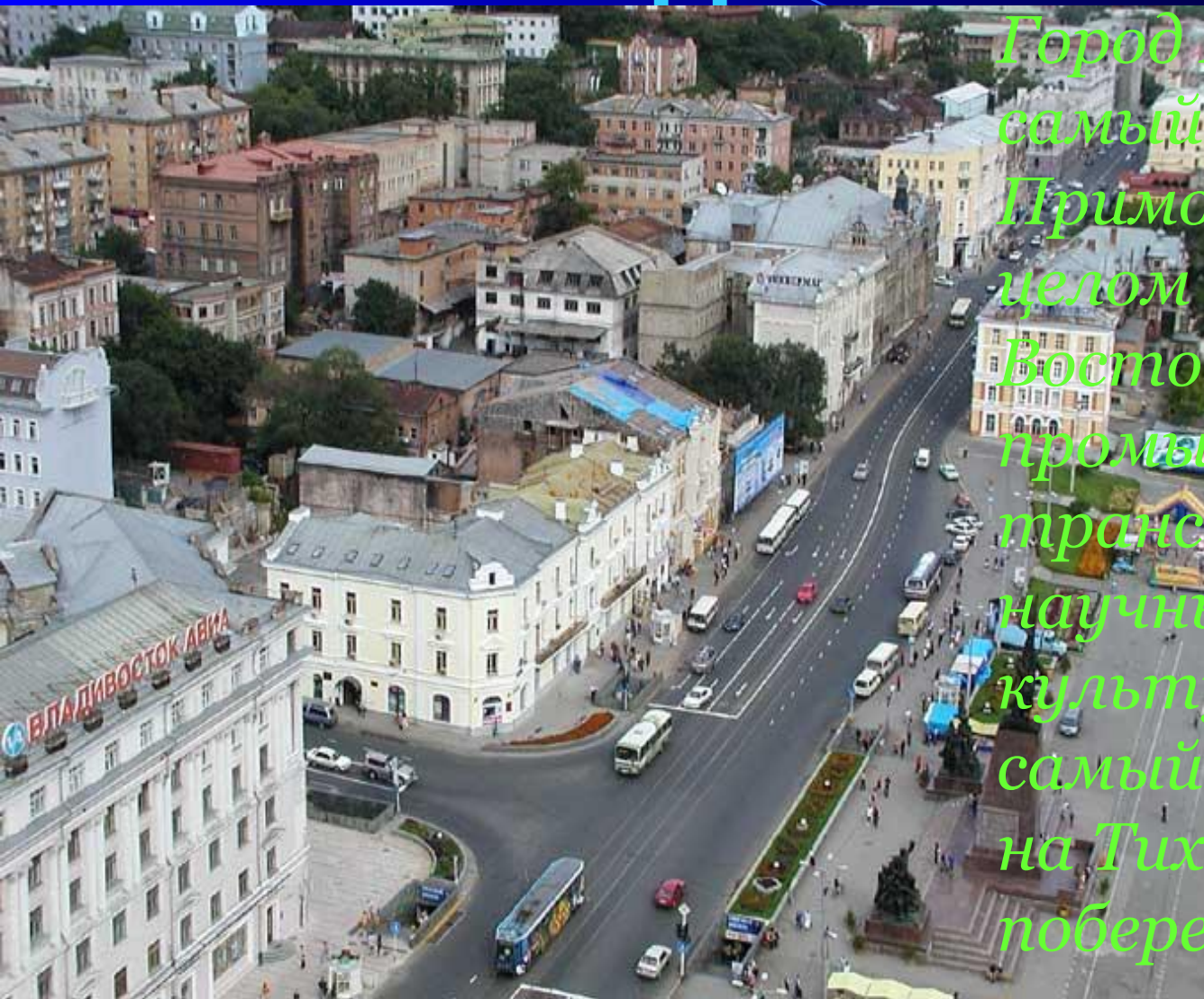


Его имя навечно вписано в историю Приморья. Его именем названы остров, полуостров в заливе Петра Великого, мыс в заливе Св. Ольги, поселок и район. . В 1857-1853 гг. занимался гидрографическими исследованиями в Охотском и Японском морях.. В 1864 г. - помощник командующего портов Восточного океана, затем - главный начальник Южных гаваней Восточного океана.

[Назад](#)



Владивосток.



Город Владивосток - самый крупный в Приморском крае и в целом на Дальнем Востоке России. Это промышленный, транспортный, научный и культурный центр, самый крупный порт на Тихоокеанском побережье России.

[Содержание](#)



Города и районы .

Города :

- Арсеньев
- Артем
- Большой камень
- Владивосток
- Дальнегорск
- Находка
- Спасск-Дальний
- Уссурийск

Районы :

- Анучинский
- Дальнегорский
- Дальнереченский
- Кавалеровский
- Кировский
- Спасский
- Партизанский

Содержание

г. Находка

- крупный океанский порт, важнейший промышленный и транспортный центр на дальнем Востоке



Гостиница
Рент.



Морской вокзал



Деловой центр.



Бухта Находка.
Район морского вокзала

[Назад](#)

г. Уссурийск

г. Уссурийск образован
в 1898 г.

Численность населения -
161 тыс. чел

Является одним из
крупнейших городов
Приморья.



[Назад](#)



г. Арсеньев

г. Образован в 1952 г. Численность населения - 71 тыс. чел.

Арсеньев - один из молодых городов Приморья. Он носит имя известного путешественника, исследователя и писателя В.К.Арсеньева. Город расположен



[Назад](#)

Представители отряда хищных.



Лисица



Гималайский
медведь



Дикий лесной кот



Амурский тигр-



Бурый медведь

Содержание



Калужница лесная



Вишенка низкая

РАСТИТЕЛЬНЫЙ МИР.



Жимолость маака

Содержание



Дуб

Обитатели моря

Море не украшено цветами, и природа одарила многих животных формой и окраской цветов. Следует сказать, что глаз человека способен распознать и оценить лишь сравнительно крупных морских обитателей. Большинство же видов раскроют взору щедрость их красок и немыслимое многообразие форм только под бинокуляром и микроскопом.

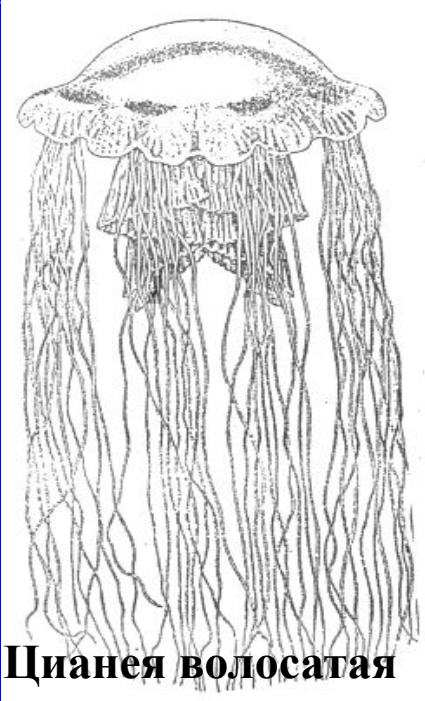
- Медузы



Содержание

- Млекопитающие





Цианея волосатая

Медузы

В водах залива Петра Великого встречаются жалящие медузы (некоторых представителей этого класса смотри на фото).

С возможным потеплением климата возможны массовые заходы опасных созданий, сейчас же встреча с ними статистически ничтожна. Тем не менее не следует прикасаться к незнакомым животным. Даже слизь может вызвать не только кожные дерматиты, но и серьезные ожоги.



Книдопус японский



Медуза-крестовик



Аурелия ушастая

[Назад](#)

Млекопитающие



Малая или черная
косатка



Ларга или пятнистый
тюлень

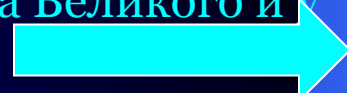


Косатка

Большинство видов могут встречаться у берегов Приморья не ежегодно. Вероятно, это связано с влиянием теплого Цусимского течения и подходом теплолюбивых кормовых объектов (рыб, кальмаров), которые играют важную роль в питании китообразных.

Современная численность китообразных в Японском море, по-видимому, несколько меньше, чем была в начале XX века. Сокращение запасов китов в основном коснулось серого кита и китов полосатиков. С прекращением крупномасштабного китобойного промысла в последние 10 лет наблюдается постепенное восстановление численности охотско-корейской популяции серого кита, китов-полосатиков, кашалота и некоторых видов дельфинов. Вполне возможно, что в ближайшие годы многие редкие виды китов и дельфинов станут обычными видами в заливе Петра Великого и у берегов Приморья.

[Назад](#)



Млекопитающие

(продолжение)



Кашалот



**Белокрылая морская
свинья**



**Крылатка или
полосатый тюлень**

[Назад](#)

Ребусы.

1.

2.

3.



Содержание

Вопрос:

Угадай ребус и
узнаешь
фамилию
одного из
основателей
Приморского
края.

ШШ



Ответ:



Вопрос:

Название какого города здесь зашифровано?

К ↔ Т

Имя мальчика



ИВ



Ответ:

Вопрос:

Фамилия какого основателя
Приморского края здесь зашифрована?



” , Е=Ё

Ь



-



СКИЙ



Ответ:

Авторы.

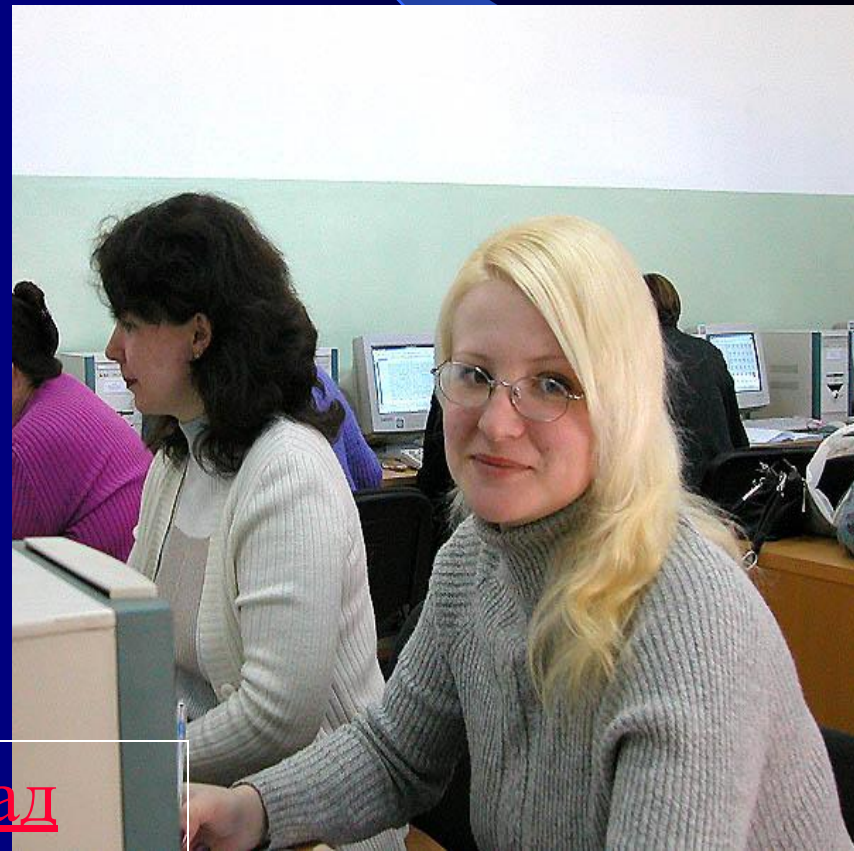
Начало.

Heppi End.

Авторы:

Козырева Виктория
Владимировна учитель нач.
классов МОУ «Школа №15»

Кузьминская Татьяна Николаевна
учитель математики МОУ
«Школа №30»



[Назад](#)