

Разнообразие природы



Африки



Саванны



Влажные экваториальные леса



*Жестколистные
вечнозеленые леса и
кустарники*



Пустыня

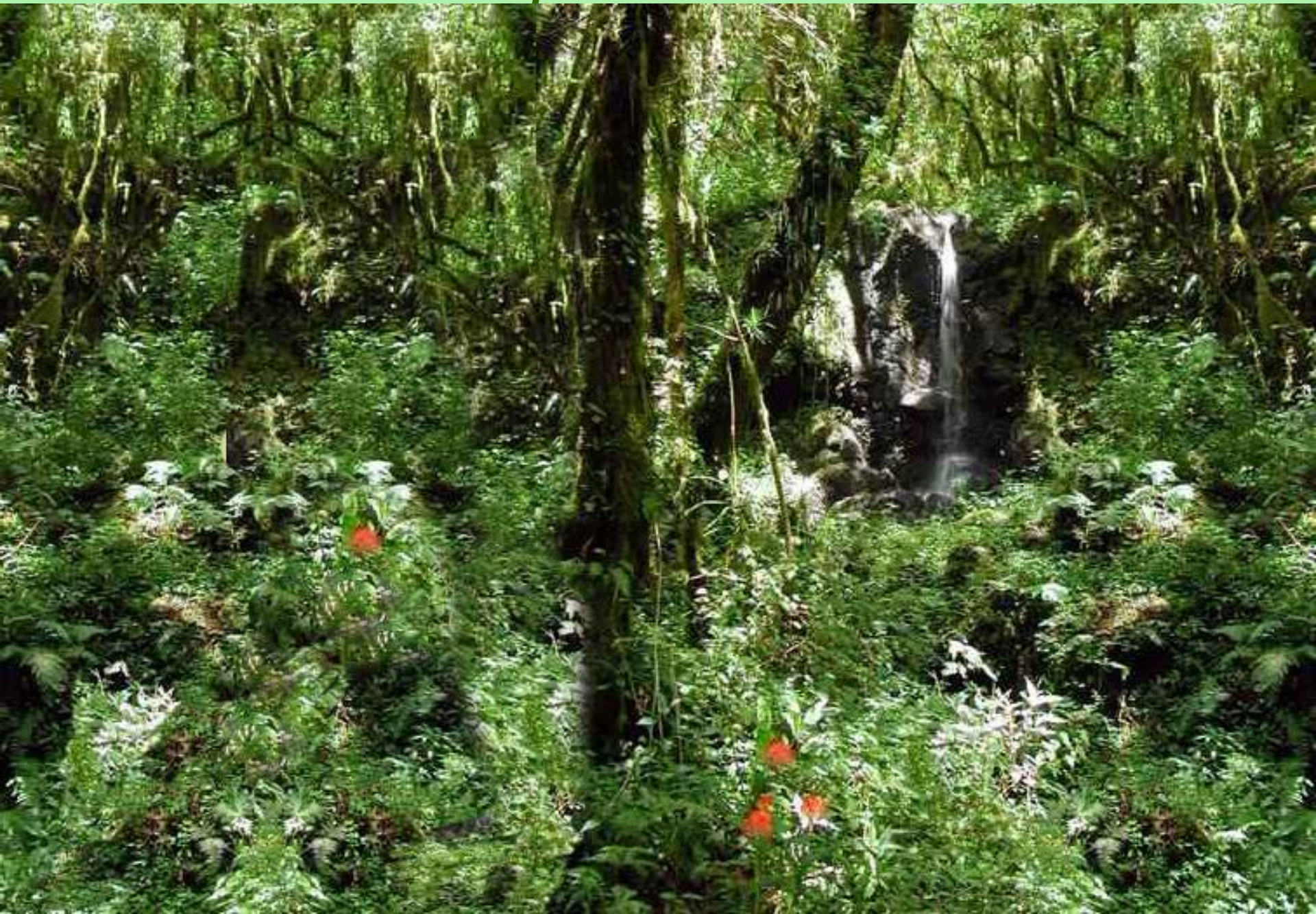


Экспедиция



- Руководитель
- Климатолог
- Почвовед
- Биолог
- Зоолог
- Менеджер

Экваториальные леса



Растения экваторальных лесов



1. Пальма рафия 2. Цекропия 3. Тюльпановое дерево 4. Орхидея дендробиум
5. Орхидея ваниль 6. Бромелия



5



6



7



2

Животные экваториальных лесов



1



8



3

4



1. Ошейниковый пекари 2. Тапир 3. Обезьяна ревун 4. Ягуар
5. Анаконда 6. Колибри 7. Бабочка геликониды 8. Бабочка морфо

Карликовый бегемот



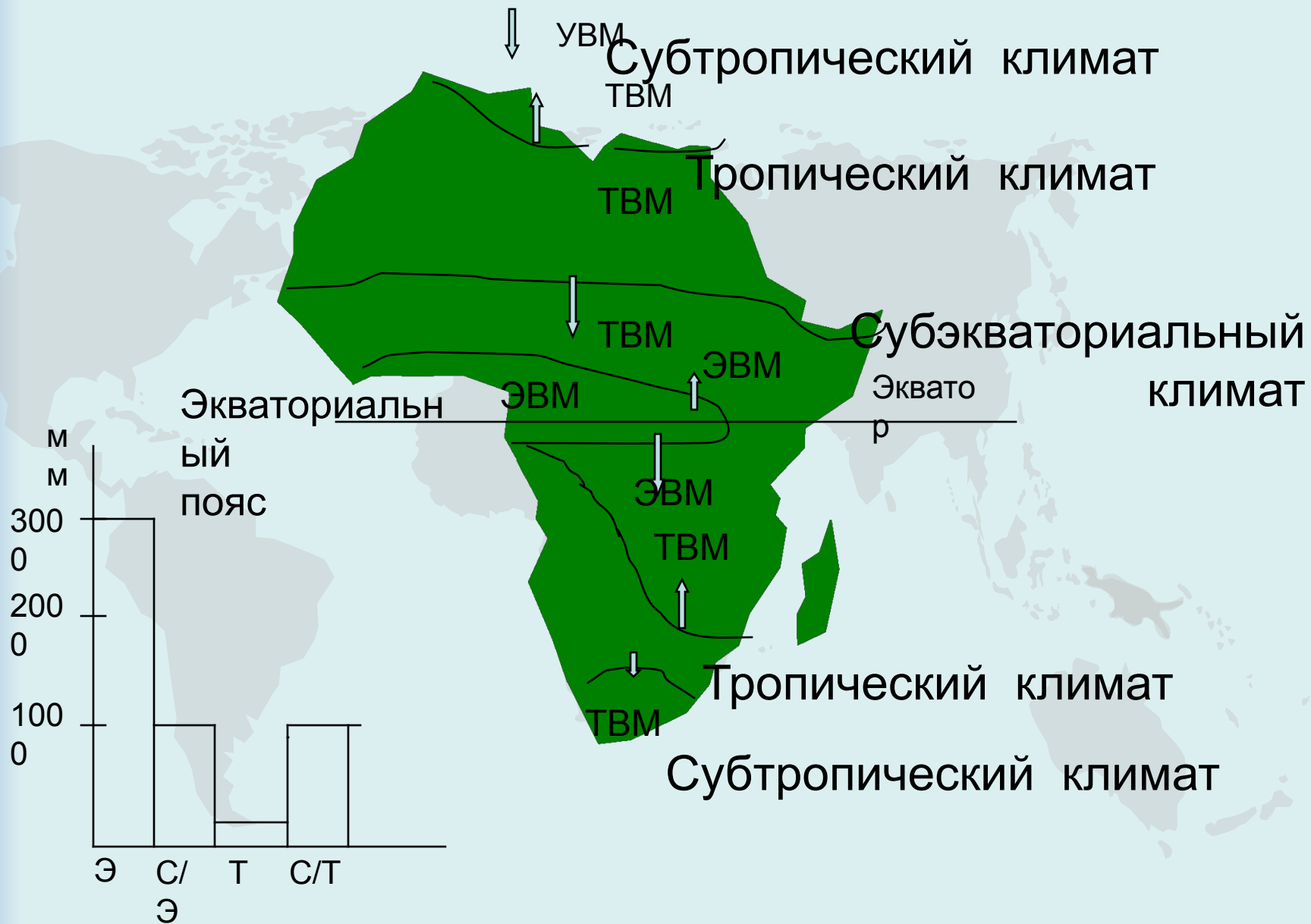
Масса до 275 кг, длиной туловища до 200 см, высотой в холке до 70 см.



Саванна



Климат Африки



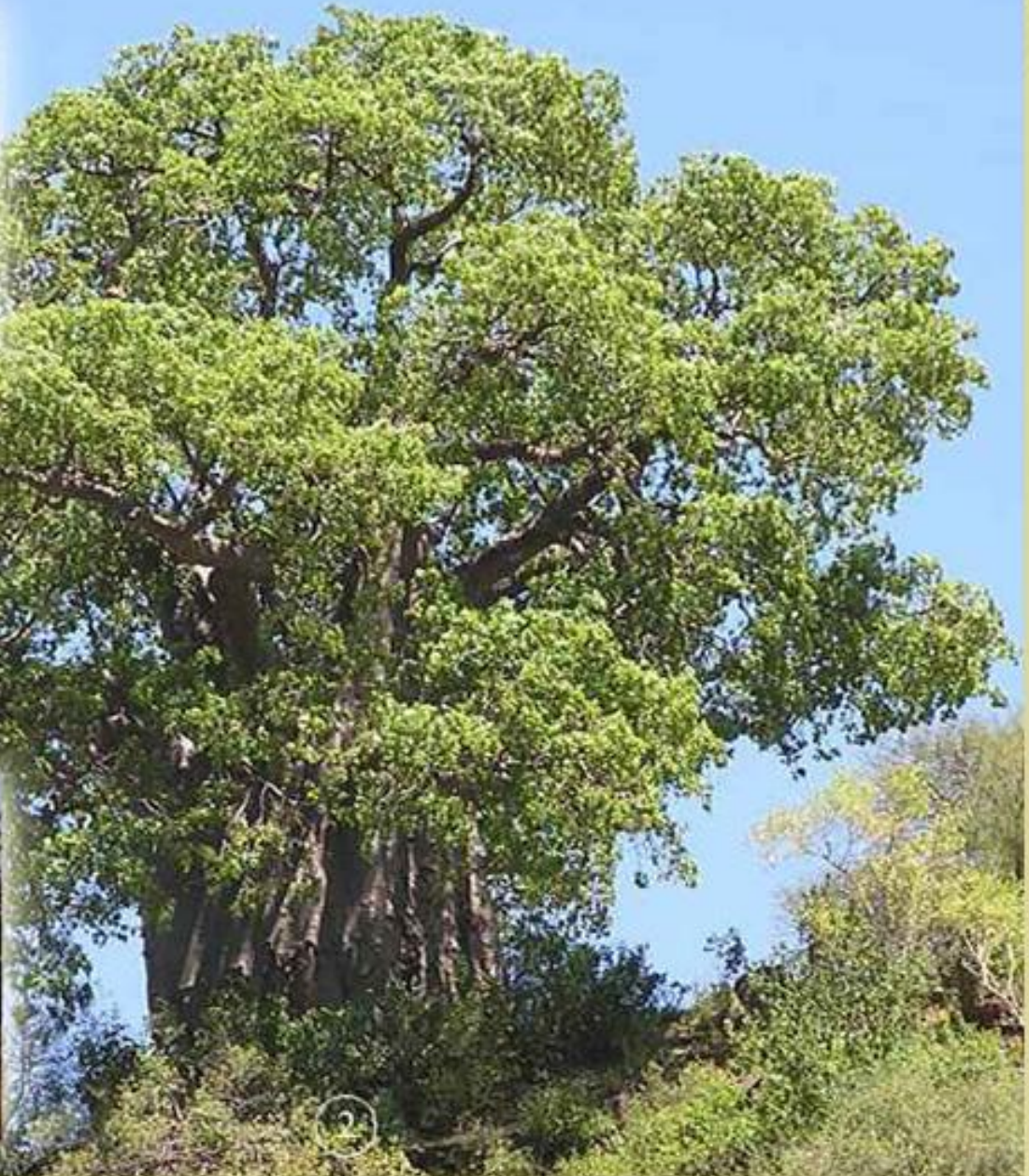


Почвы Красные - бурые

Железо поступает в почву из горных пород

Происходит вымывание
перегноя
и заболачивание

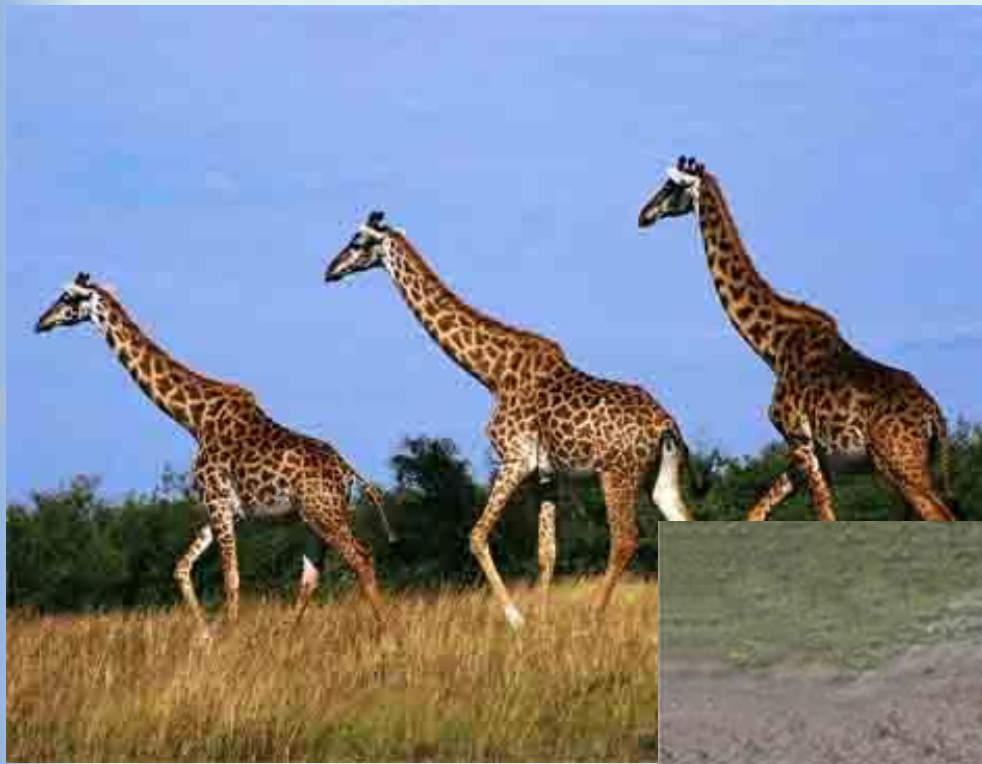
Растения саванн



1. Слоновая трава 2. Баобаб 3. Зонтиковидная акация



1. Антилопа-гну 2. Зебра 3. Жираф 4. Буйвол 5. Слон 6. Лев 7. Гепард
8. Пятнистая гиена



жирафы



Памятка туристу

- 1.** По сравнению с лесом, здесь больше простора и солнца, по сравнению с пустыней, нет песчаных бурь и изнуряющей жары.
- 2.** Если ты поедешь зимой –будет стоять сухая погода, если летом –то придется терпеть дождливую погоду.
- 3.** Нигде в мире нет такого обилия животных и птиц.
- 4.** Не забудь посетить национальные парки

песчаная пустыня





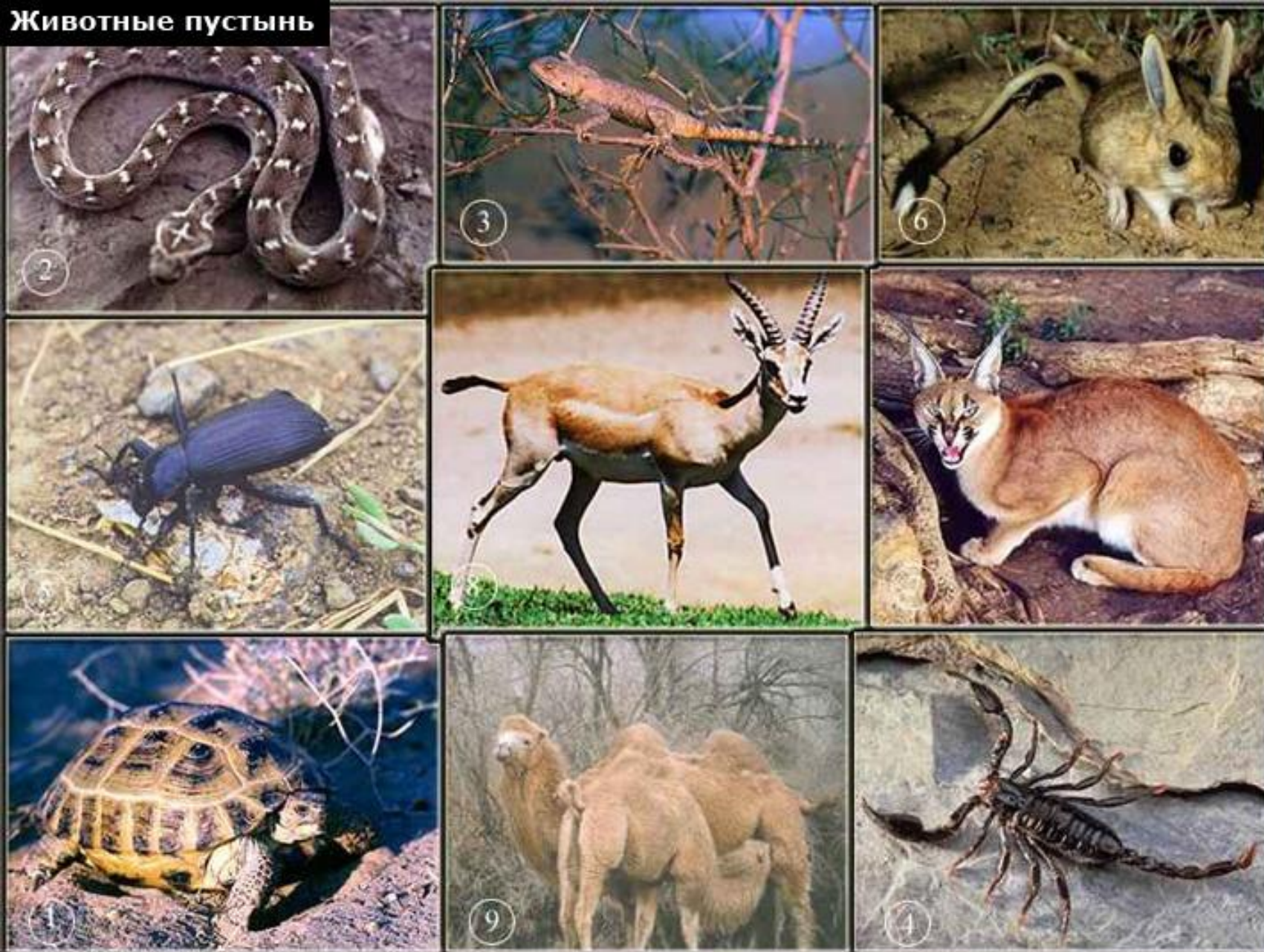
1. Белый саксаул 2. Песчаная акация 3. Верблюжья колючка

Вельвичия



Дерево-карлик

Животные пустынь



1.Среднеазиатская черепаха 2.Песчаная эфа 3.Агама 4.Скорпион
5.Жук-чернотелка 6.Тушканчик 7.Каракал 8.Джейран 9.Двугорбый верблюд

Верблюд



Жестколистные вечнозеленые леса и кустарники



Вечнозеленые леса и кустарники

Земляничное дерево



Ладанник



Самшит



Лавр



Мирт



Барбарис

Животные жестколистных вечнозеленых лесов и кустарников

Благородный олень



Лань



дикобраз

Камышовый кот



Фенек - лисица



Бесхвостая макака



Признаки

1. Зона опоясывает влажные экваториальные леса с севера, востока и юга.
2. Зона находится на крайнем севере и юге материка.
3. Зона находится на западе материка в экваториальном поясе.
4. Климат субэкваториальный.
5. Климат тропический.
6. Климат экваториальный.
7. Климат средиземноморский.
8. Почвы слабо развиты.
9. Растительность очень скудная, не образует сплошного покрова.
10. В зимний период деревья сбрасывают листву, травы выгорают, а летом растительность буйно развивается.
11. В растительном мире преобладают вечнозеленые жестколистные деревья и кустарники.

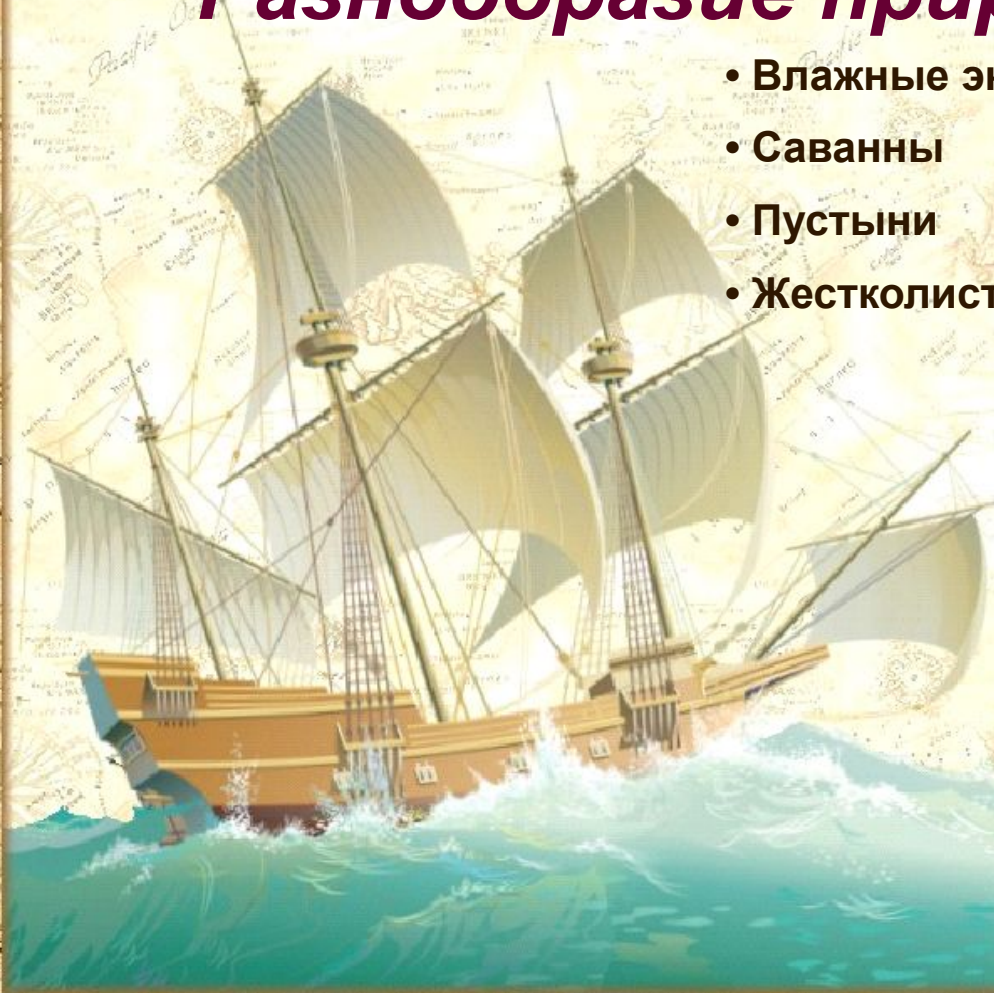
Природные зоны:

- А) Жестколистные вечнозеленые леса и кустарники
- Б) Тропические пустыни
- В) Саванны и редколесья
- Г) Влажные экваториальные леса и кустарники

Сегодня вы достигли цели и обрели очередную клад

Разнообразии природы Африки

- Влажные экваториальные леса
- Саванны
- Пустыни
- Жестколистные вечнозеленые леса и кустарники



Домашнее задание

продолжите дома
§ 24 Синквейны со
словами: пустыня,
саванна, гилея,
жестколистные
вечнозеленые леса и
кустарники

