

# Природа Антарктиды



# Повторение

- ▶ Запишите что значит:

Антарктика

Антарктида

- ▶ Расскажите о географическом положении Антарктиды

- ▶ Покажите на карте

А) Моря

*Уэдделла,  
Беллинсгаузена,  
Амундсена,  
Росса.*

Б) полуострова В) полярные станции

*Антарктический.*

*Мирный,  
Молодежная,  
"Восток",  
Амундсен-Скотт,  
Мак-Мердо.  
Русская".*

# Ледниковый покров



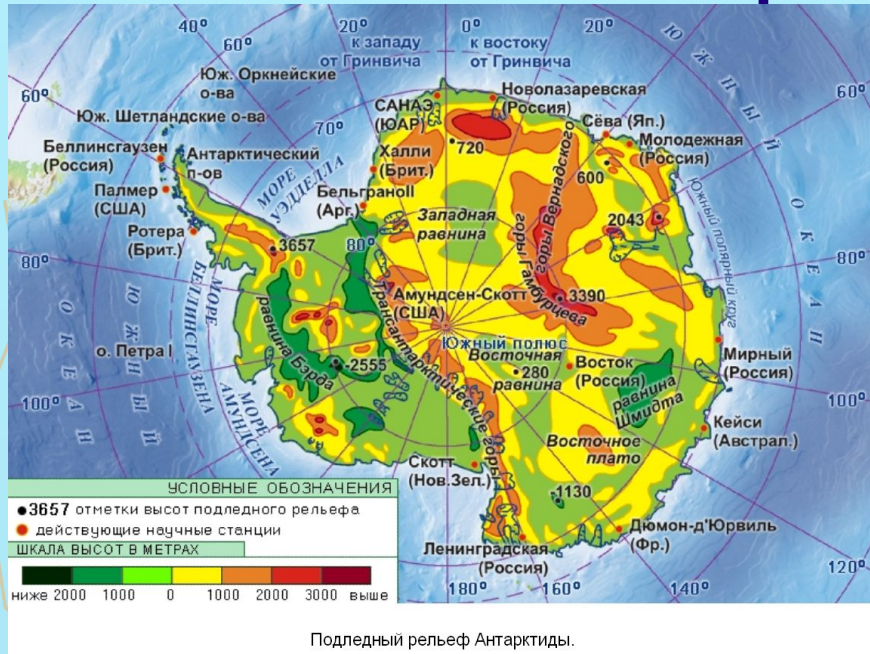
Почти весь материк покрыт ледниковым щитом, средняя толщина которого 2000 м, а в восточной части до 4500 м.

Средняя высота материка, учитывая ледниковый покров составляет 2040 м.



Айсберги

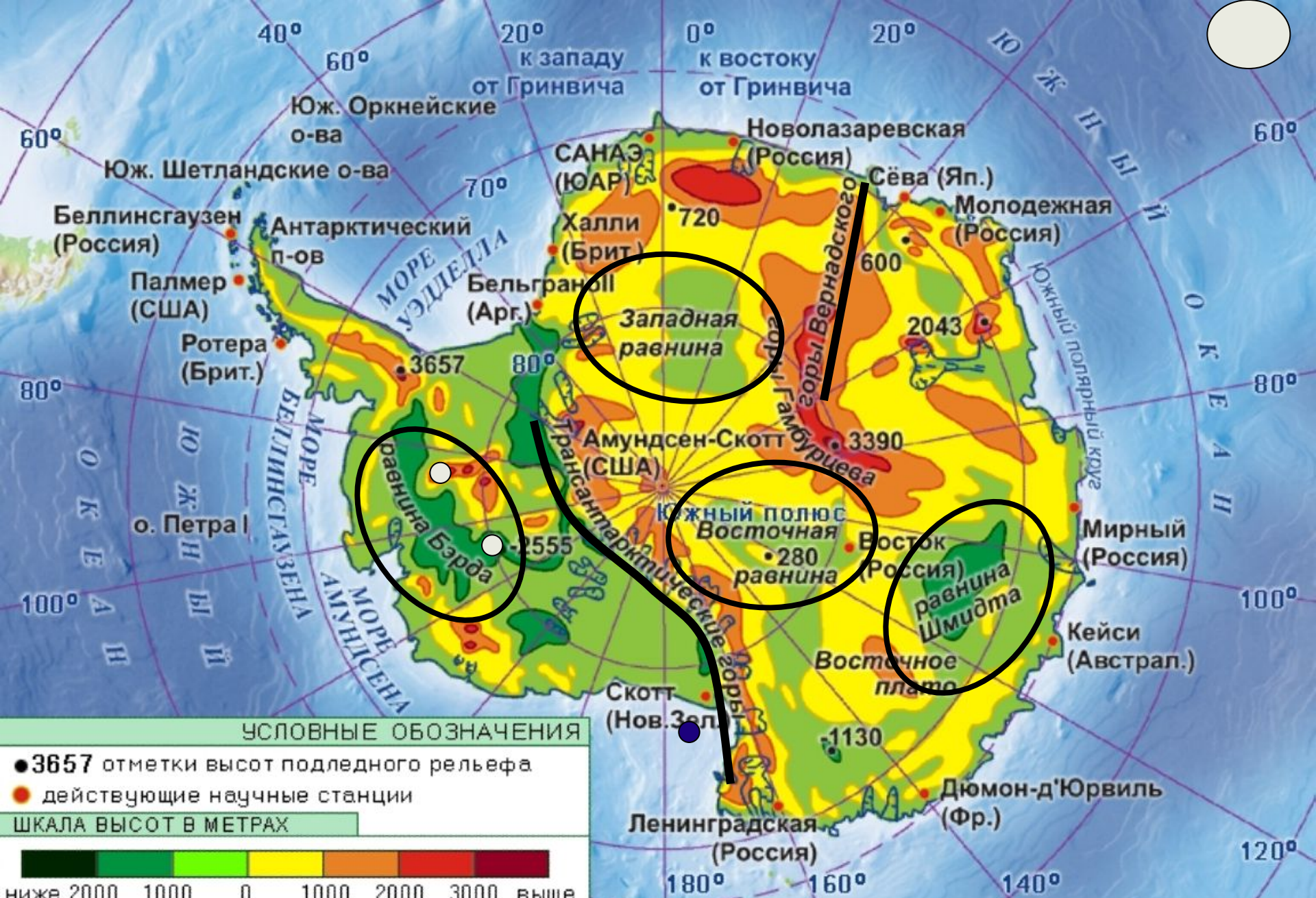
# Рельеф Антарктиды



- ▶ Если удалить с Антарктиды ледниковый покров, она будет похожа на все другие материки, с высотой 360 м, со сложным рельефом — горными сооружениями, равнинами и глубокими впадинами.

*По карте «Строение Земной коры» определите какая тектоническая структура находится в основании материка.*

**Береговая черта почти на всем протяжении представляет собой ледниковые обрывы.**  
**Западная часть материка – высокая, а восточная – низкая, которая лежит ниже уровня моря (средняя глубина -460 метров).**  
**На материке есть горы, хребты, впадины и равнины.**



Определите крупнейшие равнины Антарктиды

# Антарктида

Западная часть

Восточная часть



Карта и профиль ледникового покрова Антарктиды.

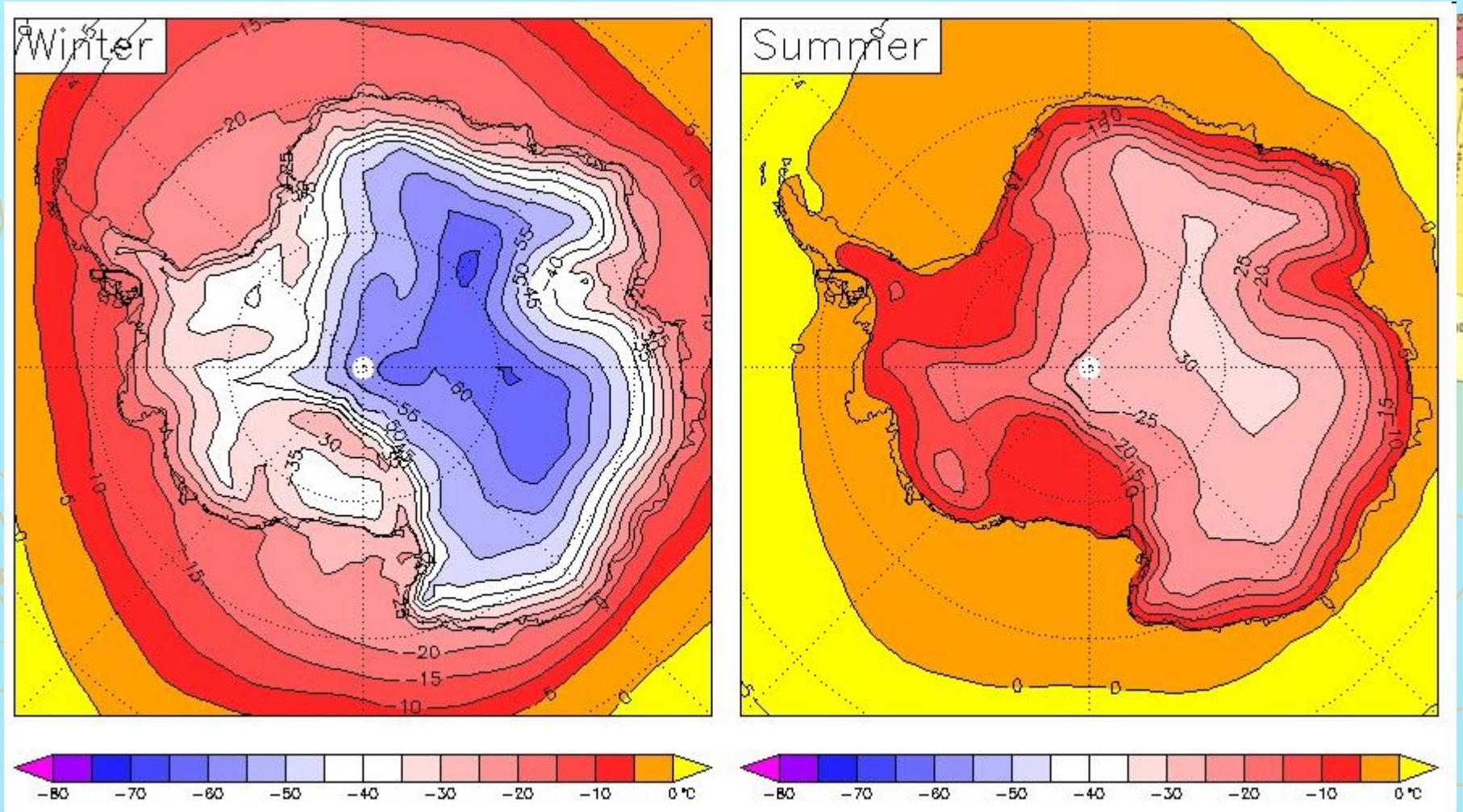
# Вулкан Эребус



- ▶ **Эре́бус** — вулкан в Антарктиде, самый южный действующий вулкан на Земле. Высота — 3794 м, расположен на Острове Росса, где имеется еще 3 других потухших вулкана.
- ▶ Постоянная активность вулкана наблюдается с 1972 г.



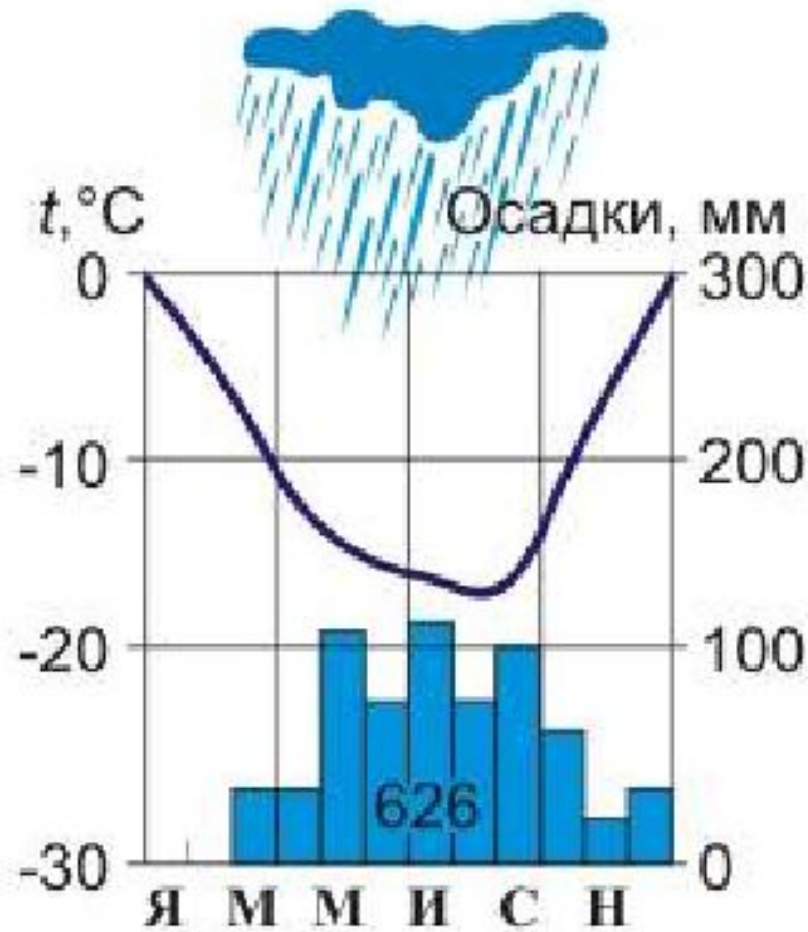
# Климат Антарктиды



Определите среднюю температуру января и июля в центральных частях материка и на побережье

# Климат

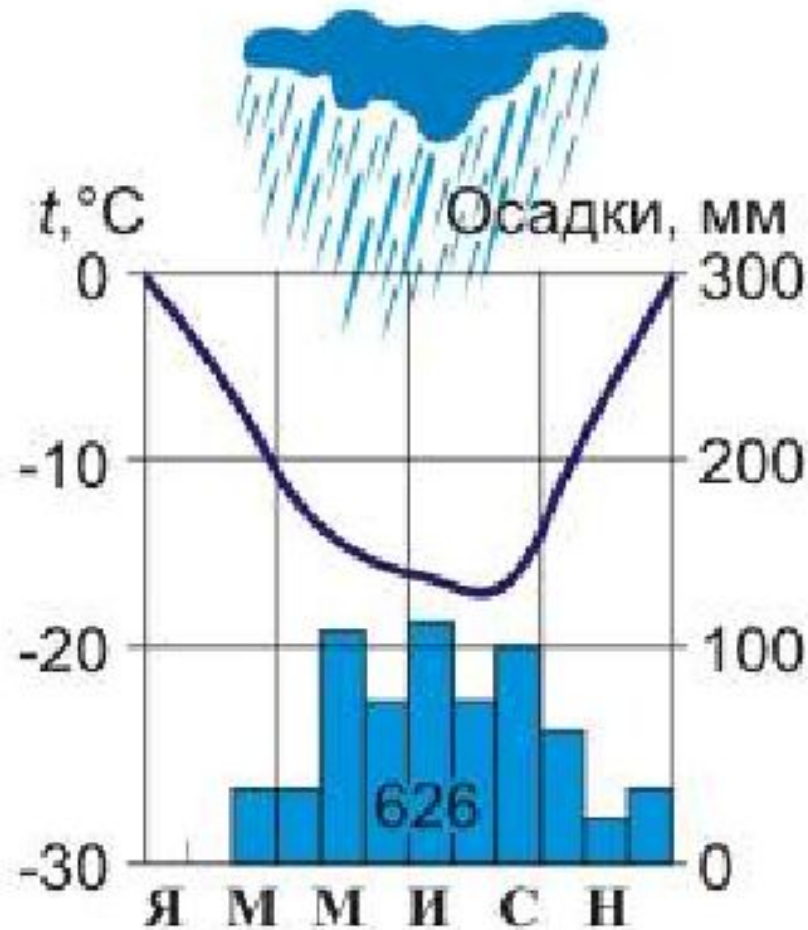
Заполните таблицу



№	t° я	t° и	A	Кол-во осадков.	Режим выпадения	Клим. пояс
1						

# Климат

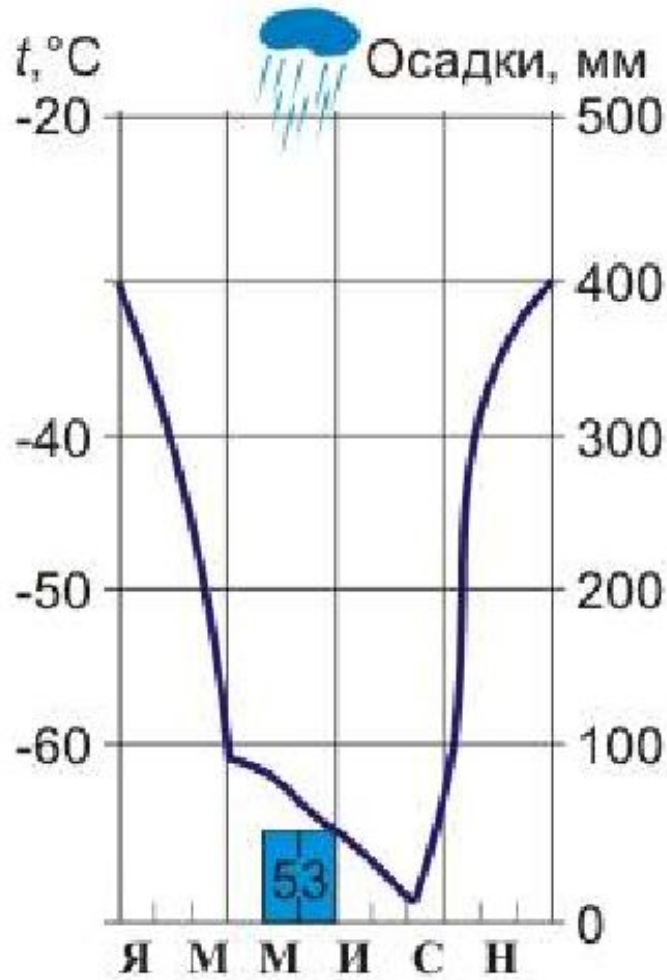
*Заполните таблицу*



№	$t^\circ$ я	$t^\circ$ и	A	Кол-во осадков.	Режим выпадения	Клим. пояс
1	$0^\circ$	$-17^\circ$	17	626	неравномерный	Субарктический

# Климат

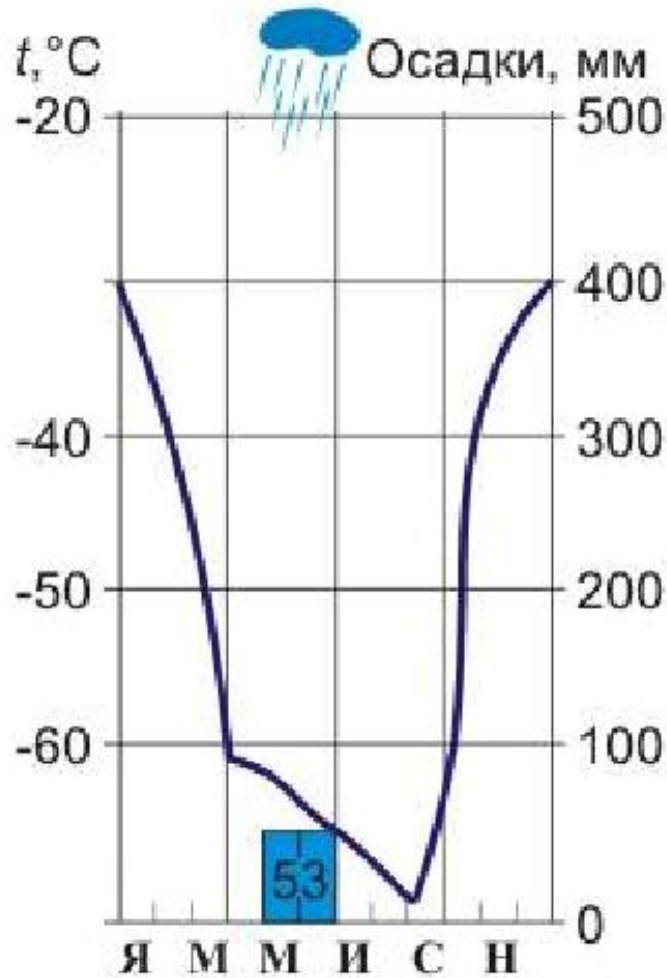
Заполните таблицу



№	$t^\circ$ я	$t^\circ$ и	A	Кол-во осадков.	Режим выпадения	Клим. пояс
2						

# Климат

Заполните таблицу



№	t° я	t° и	A	Кол-во осадков.	Режим выпадения	Клим. пояс
2	-30	-68°	38	53	неравномерно	Антарктический

# Причины суровости климата Антарктиды

## Климатообразующие факторы

Высота Солнца над горизонтом

Воздушные течения

Подстилающая поверхность

1. Малый угол падения солнечных лучей, зависит от географического положения
2. Длительная полярная ночь, в течение которой материк сильно охлаждается
3. Огромный ледяной покров
4. Большая высота над уровнем океана
5. Способность белого покрова отражать солнечные лучи, отражается 90% солнечного тепла
6. Огромная разница температур во внутренней и прибрежной частях материка, в результате чего образуются стоковые ветры, дующие со скоростью 90 км/ч, продолжительностью 340 дней.

# Растительный мир Антарктиды

- ▶ Растительный мир Антарктиды очень беден. Только на скалах «оазисов» можно увидеть лишайники и небольшие «островки» мхов. На Антарктическом полуострове обнаружено несколько видов цветковых растений. Первое цветковое растение стало известно на Южных Шетландских островах в 1829 году, через десять лет после открытия Антарктиды. В пресных «оазисах» найдено небольшое количество сине-зеленых водорослей, которые со мхами и бактериями образуют плотную слизистую корку, покрывающую дно водоемов. Недавно в горных породах, привезенных из Антарктиды, были обнаружены колонии этих водорослей. Интересно, что одноклеточные микроорганизмы обнаружены не на поверхности минералов - они заполняют поры камней на глубине 2 мм. Пресноводные водоросли в летнее время селятся на поверхности водоемов, а также на поверхности снега, подтаивающего летом под лучами солнца. Скопления микроскопических водорослей красного, зеленого и желтого цвета создают на поверхности красочные пятна, напоминающие издали лужайки. На островах растительность гораздо богаче. Там можно встретить более двух десятков видов цветковых растений, среди которых кергеленская капуста - цепное питательное растение и лечебное средство от цинги.

# Оазисы Антарктиды





# Животный мир Антарктиды



Тюлень Уэддела

# Значение современных исследований Антарктиды

- ▶ В недрах Антарктиды обнаружены разнообразные полезные ископаемые: каменный уголь, железные руды, цветные металлы. Найдены следы нефти, природного газа.
- ▶ Океанические воды богаты крупными морскими животными, рыбой
- ▶ В Антарктиде сосредоточены огромные запасы пресной воды.

# Объясните зависимость:

**Физико-географическое положение**



**Низкая температура воздуха**



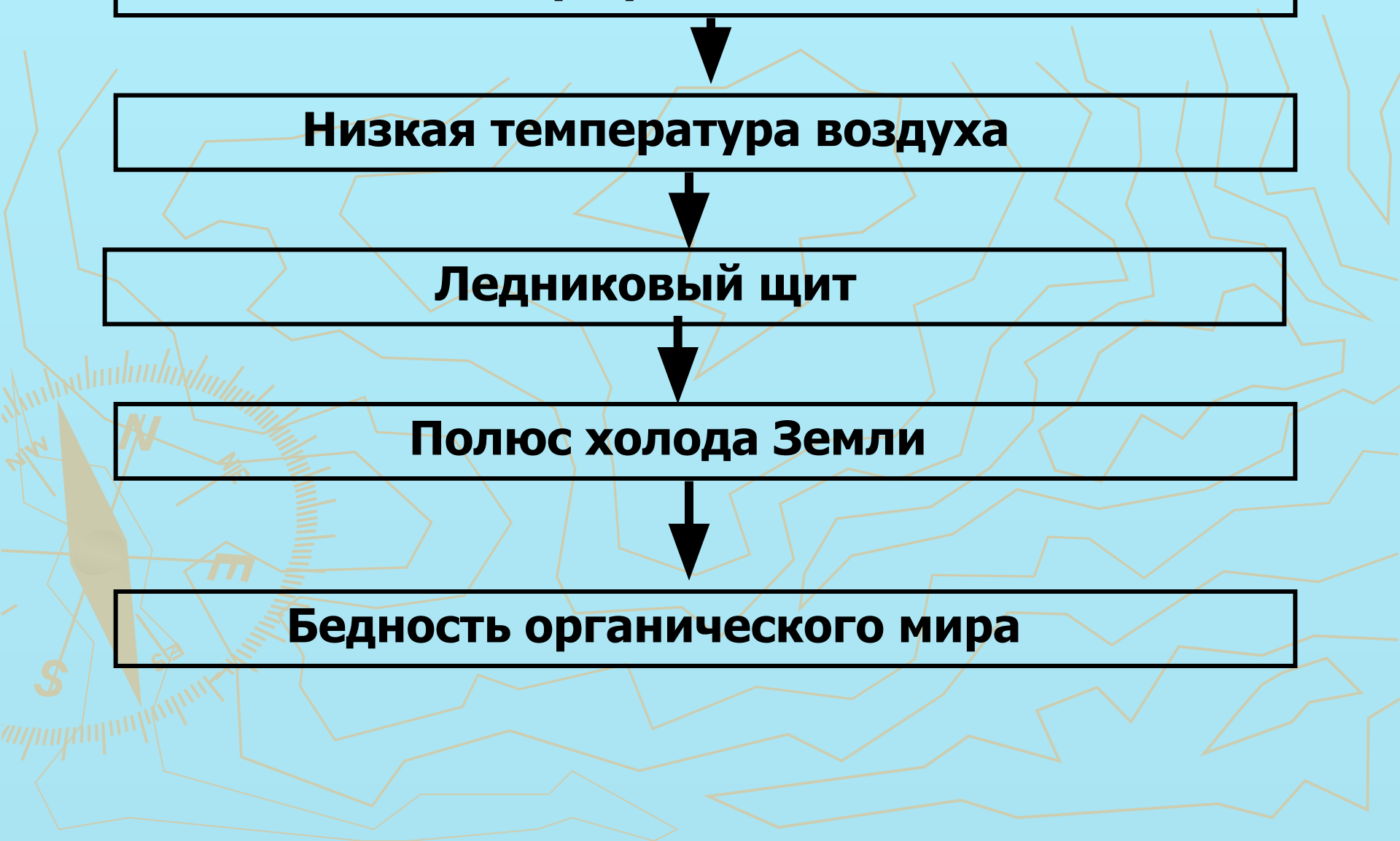
**Ледниковый щит**



**Полюс холода Земли**



**Бедность органического мира**



# Объясните зависимость:

**Южные  
части океанов**

**Антарктида**

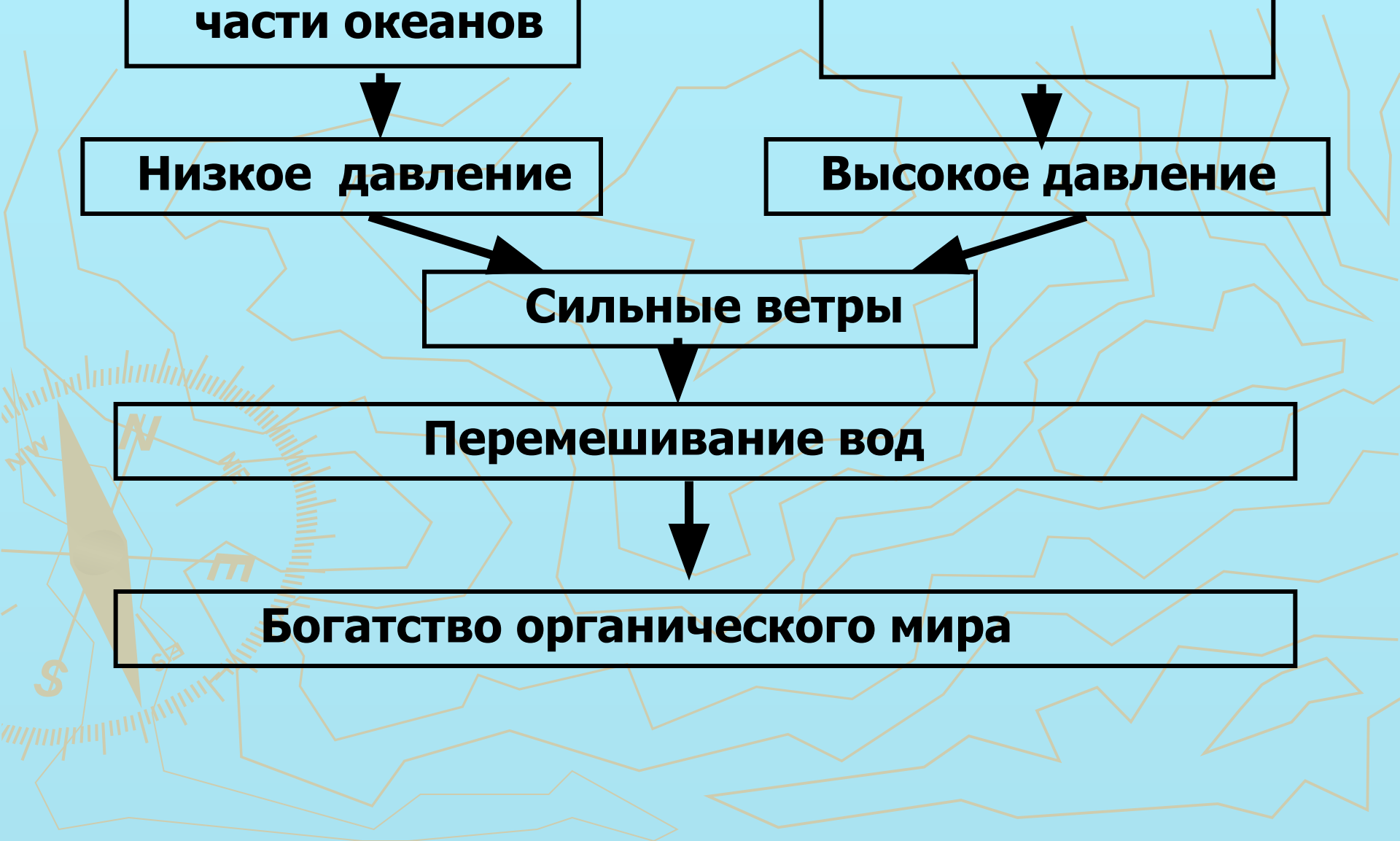
**Низкое давление**

**Высокое давление**

**Сильные ветры**

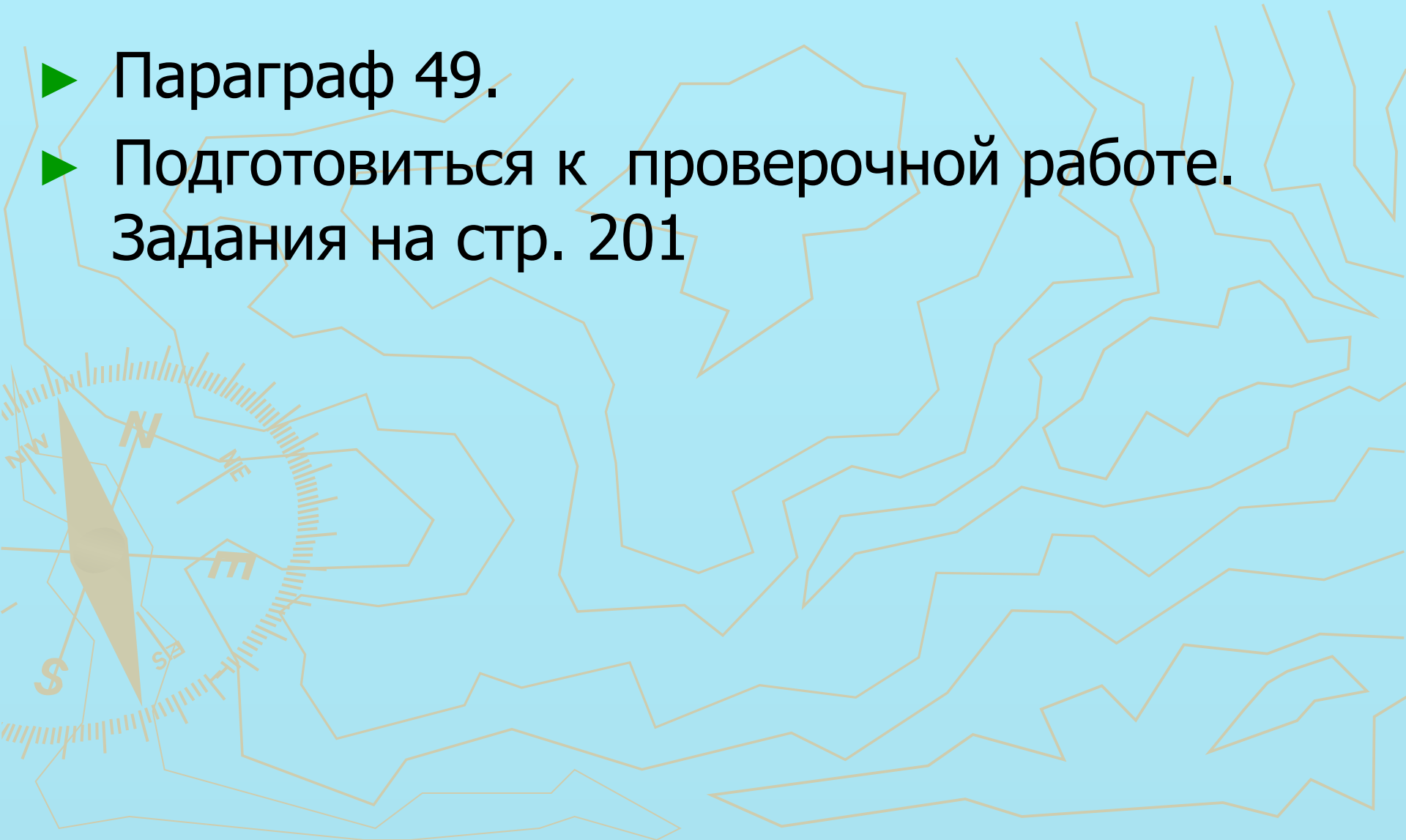
**Перемешивание вод**

**Богатство органического мира**



# Домашнее задание

- ▶ Параграф 49.
- ▶ Подготовиться к проверочной работе.  
Задания на стр. 201



# Литература:

- ▶ <http://www.150gimnasium.ru/site/list1/teacher/serjozno/eco/p23aa1.html>

